

# 福井県感染症発生動向調査速報

<<平成30年>>

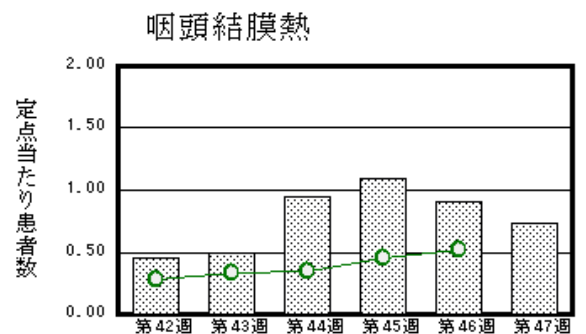
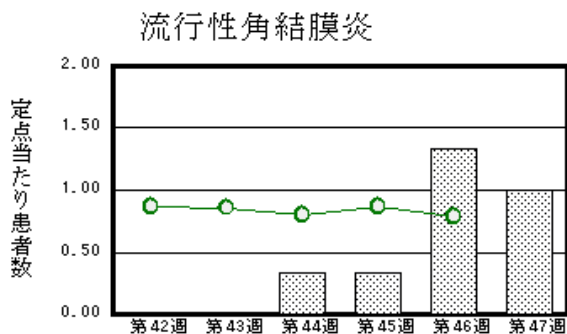
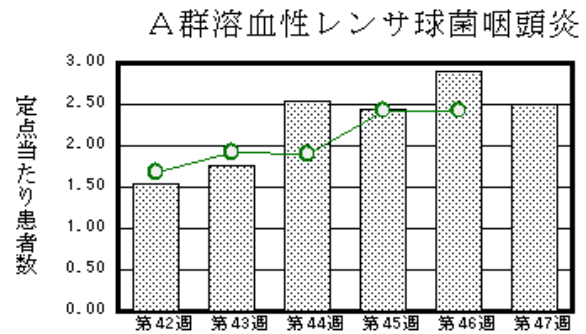
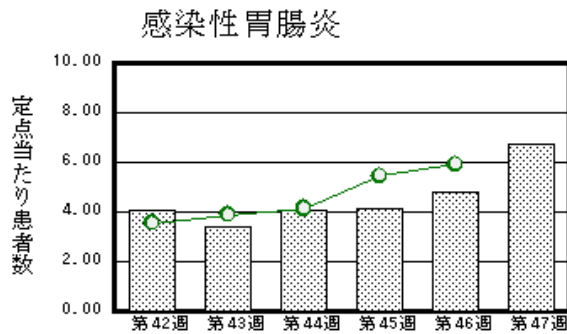
<週報> 第47週 (平成30年11月19日～11月25日)

発行日：平成30年11月28日

発行：福井県健康福祉部健康増進課  
福井県衛生環境研究センター  
kansen@erc.pref.fukui.jp

## ◆注目疾患の動向

- 【今週の上位5疾患】①感染性胃腸炎148名(6.73名) ②A群溶血性レンサ球菌咽頭炎55名(2.50名) ③流行性角結膜炎3名(1.00名) ④咽頭結膜熱16名(0.73名) ⑤手足口病15名(0.68名) ( )内は定点当たり人数
- 【報告数の多い疾患】①感染性胃腸炎(148名) ②A群溶血性レンサ球菌咽頭炎(55名) ③インフルエンザ(22名) ④咽頭結膜熱(16名) ⑤手足口病(15名)
- 【感染性胃腸炎】報告数は148名です。定点当たり報告数は増加しました(4.77名→6.73名)。地域別にみると、福井地区11.14名、二州地区10.67名、丹南地区6.00名、坂井地区2.67名の順となっています。
- 【A群溶血性レンサ球菌咽頭炎】報告数は55名です。定点当たり報告数は減少しました(2.91名→2.50名)。地域別にみると、奥越地区6.00名、二州地区3.67名、福井地区3.14名、坂井地区1.67名、若狭地区1.00名、丹南地区0.60名の順となっています。
- 【流行性角結膜炎】報告数は3名です。定点当たり報告数は減少しました(1.33名→1.00名)。地域別にみると、福井地区1.00名、丹南地区1.00名の順となっています。
- 【咽頭結膜熱】報告数は16名です。定点当たり報告数は減少しました(0.91名→0.73名)。地域別にみると、坂井地区2.00名、福井地区0.71名、丹南地区0.60名、奥越地区0.50名、二州地区0.33名の順となっています。



※ 棒グラフは福井県、折れ線グラフは全国の数値を表しています。  
◎ 各疾患の動向グラフについては福井県感染症情報のホームページをご覧ください。

## ◆感染症週報全国版の要点

2018年第45週号(11月5日～11月11日)要点

発生動向総覧	<第45週>伝染性紅斑の定点当たり報告数は増加し、過去5年間の同時期と比較してかなり多い
注目すべき感染症	<インフルエンザ>第43～45週の週毎の定点当たり報告数は、過去5年間の同時期の平均と比較すると平均より低いレベルであったが、継続した増加傾向であった
感染症関連情報	<ul style="list-style-type: none"> <li>◆病原体情報 &lt;速報記事&gt;急性脳炎および急性弛緩性麻痺患者からのエンテロウイルスD68型の検出—広島市(11/9更新)</li> <li>◆海外感染症情報 エボラウイルス病—コンゴ民主共和国(更新4)/黄熱—エチオピア</li> <li>◆その他 風疹急増に関する緊急情報(2018年11月14日現在)</li> </ul>
速報	<今週は該当記事はありません>

※ 詳細は国立感染症研究所感染症疫学センターのホームページをご覧ください。http://www.niid.go.jp/niid/ja/from-idsc.html

◆全数届出の感染症(福井県)

- 1 類感染症：報告はありませんでした。
- 2 類感染症：結核 1 名の報告がありました。
- 3 類感染症：報告はありませんでした。
- 4 類感染症：レジオネラ症 1 名の報告がありました。
- 5 類感染症全数把握対象：梅毒 1 名、百日咳 2 名、風しん 2 名の報告がありました。

◆福井県感染症発生動向調査

[定点報告:五類感染症(週報分)]      平成30年 第47週      平成30年11月19日(月)～平成30年11月25日(日)

定点種別 (定点数)	保健所 病名	福井	坂井	奥越	丹南	二州	若狭	計	前週	全国(46週)
インフルエンザ (35)	インフルエンザ (鳥インフルエンザを除く)	17 1.55	1 0.20		2 0.25	2 0.40		22 0.63	9 0.26	1885 0.38
小児科 (22)	※1 RSウイルス感染症	3 0.43		1 0.50	1 0.20	8 2.67	1 0.50	14 0.64	16 0.73	1762 0.56
	咽頭結膜熱	5 0.71	6 2.00	1 0.50	3 0.60	1 0.33		16 0.73	20 0.91	1644 0.52
	A群溶血性レンサ球菌咽頭炎	22 3.14	5 1.67	12 6.00	3 0.60	11 3.67	2 1.00	55 2.50	64 2.91	7660 2.43
	感染性胃腸炎	78 11.14	8 2.67		30 6.00	32 10.67		148 6.73	105 4.77	18672 5.91
	水痘	4 0.57	1 0.33		3 0.60	1 0.33		9 0.41	13 0.59	1452 0.46
	手足口病	1 0.14			9 1.80	5 1.67		15 0.68	14 0.64	2494 0.79
	伝染性紅斑		1 0.33					1 0.05	4 0.18	1921 0.61
	突発性発しん		1 0.33	4 2.00	1 0.20	1 0.33		7 0.32	11 0.50	1418 0.45
	ヘルパンギーナ								3 0.14	615 0.19
	流行性耳下腺炎	7 1.00						7 0.32	3 0.14	359 0.11
眼科 (3)	急性出血性結膜炎		*	*		*	*			
	流行性角結膜炎	2 1.00			1 1.00			3 1.00	4 1.33	552 0.79
基幹 (6)	細菌性髄膜炎	1 0.50				1 1.00		2 0.33		11 0.02
	無菌性髄膜炎									18 0.04
	マイコプラズマ肺炎		*						2 0.33	167 0.35
	クラミジア肺炎(オウム病は除く)									4 0.01
	※2 感染性胃腸炎(ロタウイルス)									9 0.02
	インフルエンザ(入院患者数)	2 1.00						2 0.33		16 0.34

インフルエンザは、小児科定点+内科定点  
細字は定点当たり患者数

\*欄には定点はありません

(注) ※1は、平成15年11月5日以降届出対象疾患。  
※2は、平成25年10月14日以降届出対象疾患。

◆福井県感染症発生動向調査(定点報告:五類感染症)

平成30年第47週 平成30年11月19日(月)～平成30年11月25日(日)

インフルエンザ 定点	インフルエンザ(鳥イン フルエンザを除く)	小児科 定点	※1 RSウイルス感 染症	咽頭結 膜熱	A群溶 血性レ ンサ球 菌咽頭 炎	感染性 胃腸炎	水痘	手足口 病	伝染性 紅斑	突発性 発しん	ヘルペ ンギー ナ	流行性 耳下腺 炎	眼科・基幹 定点	急性出血 性結膜炎	流行性角 結膜炎	細菌性髄 膜炎	無菌性髄 膜炎	マイコプラ ズマ肺炎	クラミジア 肺炎(オウ ム病を除 く)	※2 感染 性胃腸炎 (ロタウィ ルス)	インフル エンザ(入 院患者 数)	
～5ヶ月		～5ヶ月	4			1							～5ヶ月									
～11ヶ月	3	～11ヶ月	4	1		9		1					～11ヶ月									
1歳	3	1歳	3	6	2	28	3	5		5			1歳		1							
2歳	1	2歳	1	1	4	23		3		1			2歳									
3歳	4	3歳	2	5	5	20		6		1		2	3歳									
4歳	4	4歳		2	5	13	2		1			2	4歳									
5歳		5歳			9	12						3	5歳									
6歳	1	6歳		1	8	8	1						6歳									
7歳	1	7歳			4	9							7歳									
8歳	3	8歳			7	6	2						8歳									1
9歳		9歳			1	3							9歳									
10～14歳	1	10～14歳			6	9	1						10～14歳									
15～19歳		15～19歳				1							15～19歳									
20～29歳		20歳以上			4	6							20～29歳		1							
30～39歳													30～39歳									
40～49歳	1												40～49歳									
50～59歳													50～59歳									
60～69歳													60～69歳		1	1						
70～79歳													70歳以上			1						1
80歳以上																						
合計	22	合計	14	16	55	148	9	15	1	7		7	合計		3	2						2
前期計	9	前期計	16	20	64	105	13	14	4	11	3	3	前期計		4			2				
当期間/前期	2.44	当期間/前期	0.88	0.8	0.86	1.41	0.69	1.07	0.25	0.64		2.33	当期間/前期	***	0.75	***	***		***	***	***	***
増減数	13	増減数	-2	-4	-9	43	-4	1	-3	-4	-3	4	増減数		-1	2		-2				2

(注)※1は、平成15年11月5日以降届出対象疾患

\*\*\*は前期計が“0”のとき

※2は、平成25年10月14日以降届出対象疾患