

# 福井県感染症発生動向調査速報

<<平成30年>>

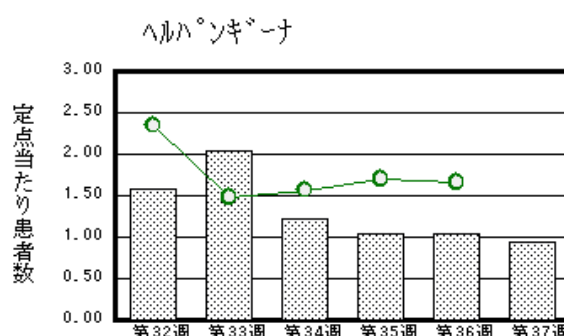
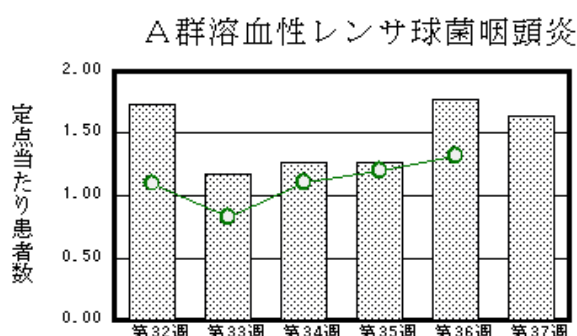
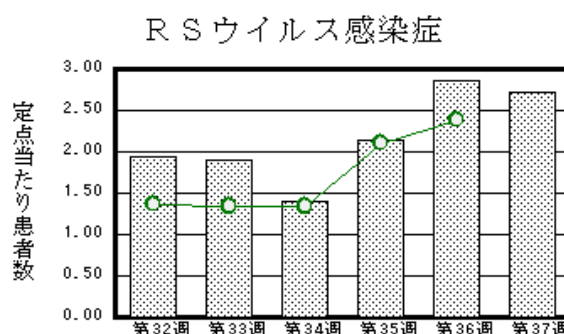
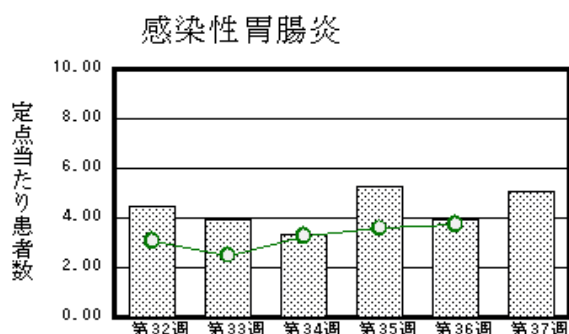
<週報> 第37週 (平成30年9月10日～9月16日)

発行日：平成30年9月20日

発行：福井県健康福祉部健康増進課  
福井県衛生環境研究センター  
kansen@erc.pref.fukui.jp

## ◆注目疾患の動向

- 【今週の上位5疾患】①感染性胃腸炎111名(5.05名) ②RSウイルス感染症60名(2.73名) ③A群溶血性レンサ球菌咽頭炎36名(1.64名) ④ヘルパンギーナ21名(0.95名) ⑤咽頭結膜熱11名(0.50名) ( )内は定点当たり人数
- 【報告数の多い疾患】①感染性胃腸炎(111名) ②RSウイルス感染症(60名) ③A群溶血性レンサ球菌咽頭炎(36名) ④ヘルパンギーナ(21名) ⑤咽頭結膜熱(11名)
- 【感染性胃腸炎】報告数は111名です。定点当たり報告数は増加しました(3.95名→5.05名)。地域別にみると、福井地区7.71名、二州地区7.33名、丹南地区5.00名、坂井地区2.67名、奥越地区0.50名、若狭地区0.50名の順となっています。
- 【RSウイルス感染症】報告数は60名です。定点当たり報告数は減少しました(2.86名→2.73名)。地域別にみると、丹南地区4.20名、坂井地区3.00名、二州地区3.00名、福井地区2.86名、奥越地区0.50名の順となっています。
- 【A群溶血性レンサ球菌咽頭炎】報告数は36名です。定点当たり報告数は減少しました(1.77名→1.64名)。地域別にみると、奥越地区3.50名、福井地区2.57名、坂井地区1.67名、丹南地区0.80名、若狭地区0.50名、二州地区0.33名の順となっています。
- 【ヘルパンギーナ】報告数は21名です。定点当たり報告数は減少しました(1.05名→0.95名)。地域別にみると、坂井地区1.67名、丹南地区1.20名、奥越地区1.00名、二州地区1.00名、福井地区0.57名、若狭地区0.50名の順となっています。



※ 棒グラフは福井県、折れ線グラフは全国の数値を表しています。

◎ 各疾患の動向グラフについては福井県感染症情報のホームページをご覧ください。

## ◆感染症週報全国版の要点

2018年第35週号(8月27日～9月2日)要点

発生動向総覧	<第35週> 伝染性紅斑の定点当たり報告数は2週連続で増加した
注目すべき感染症	<今週は該当記事はありません>
感染症関連情報	◆海外感染症情報 黄熱-フランス領ギアナ/中東呼吸器症候群コロナウイルス(MERS-CoV)-英国(UK)5例目の輸入症例 ◆その他 首都圏における風疹急増に関する緊急情報(2018年9月5日現在)
速報	<今週は該当記事はありません>

※ 詳細は国立感染症研究所感染症疫学センターのホームページをご覧ください。http://www.nih.go.jp/niid/ja/from-idsc.html

◆全数届出の感染症(福井県)

- 1 類感染症：報告はありませんでした。
- 2 類感染症：結核 4 名の報告がありました。
- 3 類感染症：腸管出血性大腸菌感染症 1 名の報告がありました（下表参照）。
- 4 類感染症：報告はありませんでした。
- 5 類感染症全数把握対象：カルバペネム耐性腸内細菌科細菌感染症 2 名、急性脳炎 1 名  
クロイツフェルト・ヤコブ病 1 名、侵襲性肺炎球菌感染症 1 名  
梅毒 1 名、百日咳 2 名、風しん 1 名の報告がありました。

疾病名	腸管出血性大腸菌感染症(3類感染症)	
患者	男性 1名	
血清型	O157	
主な症状	腹痛、水様性下痢、血便、発熱	
感染原因・感染経路	調査中	
平成30年	福井県	有症者 15名、無症者 7名
	全国	2,371名(8月26日現在)
平成29年同時期届出累計	有症者 17名、無症者 6名、全国 2,310名	

◆福井県感染症発生動向調査

[定点報告:五類感染症(週報分)]      平成30年 第37週      平成30年9月10日(月)～平成30年9月16日(日)

定点種別 (定点数)	保健所 病名	福井	坂井	奥越	丹南	二州	若狭	計	前週	全国(36週)
インフルエンザ <sup>a</sup> (35)	インフルエンザ (鳥インフルエンザ <sup>a</sup> を除く)				3 0.38			3 0.09	3 0.09	338 0.07
小児科 (22)	※1 RSウイルス 感染症	20 2.86	9 3.00	1 0.50	21 4.20	9 3.00		60 2.73	63 2.86	7543 2.39
	咽頭結膜熱	5 0.71	3 1.00		3 0.60			11 0.50	7 0.32	1045 0.33
	A群溶血性レンサ 球菌咽頭炎	18 2.57	5 1.67	7 3.50	4 0.80	1 0.33	1 0.50	36 1.64	39 1.77	4182 1.32
	感染性胃腸炎	54 7.71	8 2.67	1 0.50	25 5.00	22 7.33	1 0.50	111 5.05	87 3.95	11767 3.72
	水痘	1 0.14			1 0.20	1 0.33		3 0.14	13 0.59	704 0.22
	手足口病				3 0.60	2 0.67		5 0.23	15 0.68	3580 1.13
	伝染性紅斑				2 0.40			2 0.09		1089 0.34
	突発性発しん	1 0.14						1 0.05	8 0.36	1554 0.49
	ヘルパンギーナ	4 0.57	5 1.67	2 1.00	6 1.20	3 1.00	1 0.50	21 0.95	23 1.05	5230 1.66
流行性耳下腺炎	3 0.43			2 0.40			5 0.23		380 0.12	
眼科 (3)	急性出血性結膜炎		*	*		*	*			6 0.01
	流行性角結膜炎				1 1.00			1 0.33		651 0.94
基幹 (6)	細菌性髄膜炎								1 0.17	7 0.01
	無菌性髄膜炎					1 1.00		1 0.17	1 0.17	13 0.03
	マイコプラズマ肺炎									108 0.23
	クラミジア肺炎(オウム病は除く)									1 0.00
	※2 感染性胃腸炎(ロタウイルス)									9 0.02
	インフルエンザ (入院患者数)	1 0.50						1 0.17		12 0.03

インフルエンザは、小児科定点+内科定点      \*欄には定点はありません

細字は定点当たり患者数

(注) ※1は、平成15年11月5日以降届出対象疾患。

※2は、平成25年10月14日以降届出対象疾患。

◆福井県感染症発生動向調査(定点報告:五類感染症)

平成30年第37週 平成30年9月10日(月)～平成30年9月16日(日)

インフルエンザ 定点	インフルエ ンザ(鳥イン フルエンザ を除く)	小児科 定点	※1 RSウイ ルス感 染症	咽頭結 膜熱	A群溶 血性レ ンサ球 菌咽頭 炎	感染性 胃腸炎	水痘	手足口 病	伝染性 紅斑	突発性 発しん	ヘルパ ンギー ナ	流行性 耳下腺 炎	眼科・基幹 定点	急性出血 性結膜炎	流行性角 結膜炎	細菌性髄 膜炎	無菌性髄 膜炎	マイコプラ ズマ肺炎	クラミジア 肺炎(オウ ム病を除 く)	※2 感染 性胃腸炎 (ロタウイ ルス)	インフル エンザ(入 院患者 数)	
～5ヶ月		～5ヶ月	11			1							～5ヶ月									
～11ヶ月		～11ヶ月	7			6		1					～11ヶ月									
1歳		1歳	29	5	3	25		3		1	3		1歳									
2歳		2歳	11	3	2	13		1			7		2歳									
3歳		3歳	2	1	5	15					5	2	3歳									
4歳		4歳			5	10			1		3	1	4歳									
5歳		5歳		2	4	9			1		1		5歳		1							
6歳		6歳			7	10	1				2	1	6歳									
7歳	1	7歳			3	3							7歳									
8歳		8歳			2	2	1						8歳									
9歳		9歳			1	2							9歳									
10～14歳		10～14歳			3	9	1					1	10～14歳									
15～19歳		15～19歳											15～19歳									
20～29歳		20歳以上			1	6							20～29歳									
30～39歳	1												30～39歳									
40～49歳													40～49歳									
50～59歳													50～59歳									
60～69歳													60～69歳									
70～79歳	1												70歳以上				1					1
80歳以上																						
合 計	3	合 計	60	11	36	111	3	5	2	1	21	5	合 計		1		1					1
前期計	3	前期計	63	7	39	87	13	15		8	23		前期計			1	1					
当期間/前期	1	当期間/前期	0.95	1.57	0.92	1.28	0.23	0.33	***	0.13	0.91	***	当期間/前期	***	***		1	***	***	***	***	
増減数		増減数	-3	4	-3	24	-10	-10	2	-7	-2	5	増減数		1	-1						1

(注)※1は、平成15年11月5日以降届出対象疾患

\*\*\*は前期計が“0”のとき

※2は、平成25年10月14日以降届出対象疾患