

# 福井県感染症発生動向調査速報

＜平成30年＞

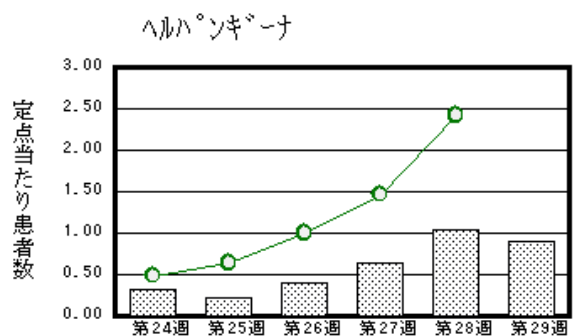
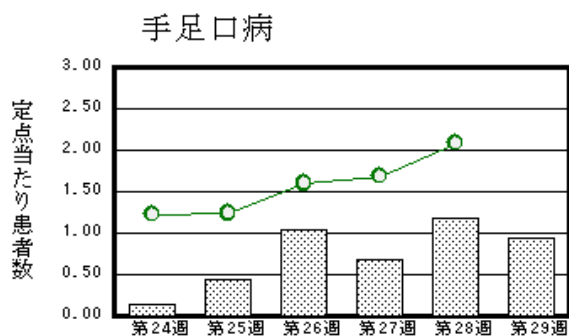
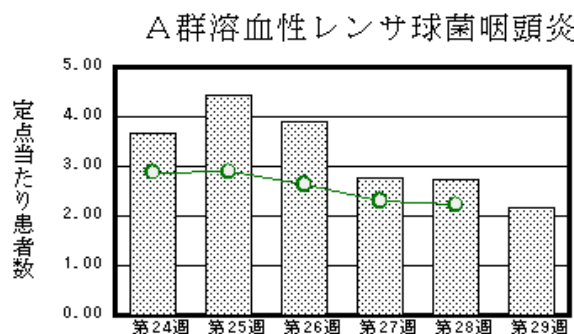
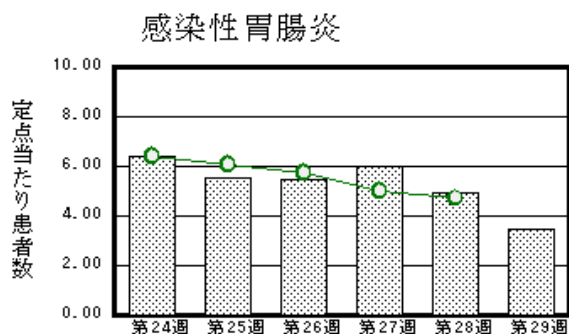
＜週報＞ 第29週（平成30年7月16日～7月22日）

発行日：平成30年7月25日

発行：福井県健康福祉部健康増進課  
福井県衛生環境研究センター  
kansen@erc.pref.fukui.jp

## ◆注目疾患の動向

- 【今週の上位5疾患】①感染性胃腸炎77名(3.50名) ②A群溶血性レンサ球菌咽頭炎48名(2.18名) ③手足口病21名(0.95名) ④ヘルパンギーナ20名(0.91名) ⑤突発性発しん16名(0.73名) ( )内は定点当たり人数
- 【報告数の多い疾患】①感染性胃腸炎(77名) ②A群溶血性レンサ球菌咽頭炎(48名) ③手足口病(21名) ④ヘルパンギーナ(20名) ⑤突発性発しん(16名)
- 【感染性胃腸炎】報告数は77名です。定点当たり報告数は減少しました(4.95名→3.50名)。地域別にみると、二州地区8.00名、坂井地区4.67名、福井地区4.00名、丹南地区1.80名、奥越地区1.00名の順となっています。
- 【A群溶血性レンサ球菌咽頭炎】報告数は48名です。定点当たり報告数は減少しました(2.73名→2.18名)。地域別にみると、二州地区6.00名、奥越地区5.50名、福井地区1.43名、丹南地区1.40名、若狭地区0.50名、坂井地区0.33名の順となっています。
- 【手足口病】報告数は21名です。定点当たり報告数は減少しました(1.18名→0.95名)。地域別にみると、二州地区3.00名、坂井地区1.67名、丹南地区0.60名、福井地区0.57名の順となっています。
- 【ヘルパンギーナ】報告数は20名です。定点当たり報告数は減少しました(1.05名→0.91名)。地域別にみると、坂井地区2.00名、丹南地区1.80名、奥越地区1.00名、二州地区0.33名、福井地区0.29名の順となっています。



※ 棒グラフは福井県、折れ線グラフは全国の数値を表しています。

◎ 各疾患の動向グラフについては福井県感染症情報のホームページをご覧ください。

## ◆感染症週報全国版の要点

2018年第27週号(7月2日～7月8日)要点

発生動向総覧	＜第27週＞手足口病の定点当たり報告数は第19週以降緩やかに増加が続いている
注目すべき感染症	＜今週は該当記事はありません＞
感染症関連情報	◆病原体情報／◆海外感染症情報 ＜今週は該当記事はありません＞
速報	＜今週は該当記事はありません＞

※ 詳細は国立感染症研究所感染症疫学センターのホームページをご覧ください。http://www.nih.go.jp/niid/ja/from-idsc.html

◆全数届出の感染症(福井県)

- 1 類感染症：報告はありませんでした。
- 2 類感染症：結核3名の報告がありました。
- 3 類感染症：腸管出血性大腸菌感染症1名の報告がありました（下表参照）。
- 4 類感染症：報告はありませんでした。
- 5 類感染症全数把握対象：報告はありませんでした。

疾病名	腸管出血性大腸菌感染症(3類感染症)	
患者	女性 1名	
血清型	O157	
主な症状	腹痛、下痢、発熱	
感染原因・感染経路	調査中	
平成30年	福井県	有症者 10名、無症者 5名
	全国	1,064名(7月8日現在)
平成29年同時期届出累計	有症者 8名、無症者 4名、全国 843名	

◆福井県感染症発生動向調査

[定点報告:五類感染症(週報分)] 平成30年 第29週 平成30年7月16日(月)～平成30年7月22日(日)

定点種別 (定点数)	保健所 病名	福井	坂井	奥越	丹南	二州	若狭	計	前週	全国(28週)
インフルエンザ <sup>*</sup> (35)	インフルエンザ (鳥インフルエンザ <sup>*</sup> を除く)									355 0.07
小児科 (22)	※1 RSウイルス 感染症	3 0.43	2 0.67		2 0.40			7 0.32	5 0.23	2194 0.70
	咽頭結膜熱	3 0.43			3 0.60	2 0.67		8 0.36	23 1.05	2121 0.68
	A群溶血性レンサ 球菌咽頭炎	10 1.43	1 0.33	11 5.50	7 1.40	18 6.00	1 0.50	48 2.18	60 2.73	6971 2.22
	感染性胃腸炎	28 4.00	14 4.67	2 1.00	9 1.80	24 8.00		77 3.50	109 4.95	14782 4.71
	水痘			6 3.00	1 0.20			7 0.32	11 0.50	846 0.27
	手足口病	4 0.57	5 1.67		3 0.60	9 3.00		21 0.95	26 1.18	6551 2.09
	伝染性紅斑									1057 0.34
	突発性発しん	6 0.86	2 0.67	3 1.50	1 0.20	3 1.00	1 0.50	16 0.73	7 0.32	1722 0.55
	ヘルパンギーナ	2 0.29	6 2.00	2 1.00	9 1.80	1 0.33		20 0.91	23 1.05	7600 2.42
	流行性耳下腺炎	3 0.43			5 1.00			8 0.36	11 0.50	615 0.20
眼科 (3)	急性出血性結膜炎		*	*		*	*			14 0.02
	流行性角結膜炎									640 0.92
基幹 (6)	細菌性髄膜炎	1 0.50						1 0.17	1 0.17	13 0.03
	無菌性髄膜炎									23 0.05
	マイコプラズマ肺炎					2 2.00		2 0.33		78 0.16
	クラミジア肺炎(オウム 病は除く)									1 0.00
	※2 感染性胃腸炎(ロタウイルス)									7 0.01
	インフルエンザ (入院患者数)									※3

インフルエンザは、小児科定点+内科定点 \*欄には定点はありません

細字は定点当たり患者数

(注) ※1は、平成15年11月5日以降届出対象疾患。

※2は、平成25年10月14日以降届出対象疾患。

※3は、2017/2018シーズンの全国の集計は第19週で終了いたしました。

◆福井県感染症発生動向調査(定点報告:五類感染症)

平成30年第29週 平成30年7月16日(月)～平成30年7月22日(日)

インフルエンザ 定点	インフルエ ンザ(鳥イン フルエンザ を除く)	小児科 定点	※1 RSウイ ルス感 染症	咽頭結 膜熱	A群溶 血性レ ンサ球 菌咽頭 炎	感染性 胃腸炎	水痘	手足口 病	伝染性 紅斑	突発性 発しん	ヘルペ ンギー ナ	流行性 耳下腺 炎	眼科・基幹 定点	急性出血 性結膜炎	流行性角 結膜炎	細菌性髄 膜炎	無菌性髄 膜炎	マイコプラ ズマ肺炎	クラミジア 肺炎(オウ ム病を除 く)	※2 感染 性胃腸炎 (ロタウイ ルス)	インフル エンザ(入 院患者 数)	
～5ヶ月		～5ヶ月	1			1					1		～5ヶ月									
～11ヶ月		～11ヶ月	2	2		2				8	1		～11ヶ月									
1歳		1歳	3	3	3	12		10		8	8		1歳									
2歳		2歳	1	2	2	9		2			5	1	2歳									
3歳		3歳			9	5		5			4	2	3歳									
4歳		4歳			8	13	4	2				3	4歳									
5歳		5歳			11	7	2	1			1	1	5歳									
6歳		6歳			3	2		1					6歳									
7歳		7歳			2	4						1	7歳									
8歳		8歳		1	3	3							8歳									
9歳		9歳			3	2							9歳									
10～14歳		10～14歳			3	10	1						10～14歳									
15～19歳		15～19歳											15～19歳									
20～29歳		20歳以上			1	7							20～29歳									
30～39歳													30～39歳									1
40～49歳													40～49歳									1
50～59歳													50～59歳									
60～69歳													60～69歳									
70～79歳													70歳以上			1						
80歳以上																						
合 計		合 計	7	8	48	77	7	21		16	20	8	合 計			1		2				
前期計		前期計	5	23	60	109	11	26		7	23	11	前期計			1						
当期間/前期	***	当期間/前期	1.4	0.35	0.8	0.71	0.64	0.81	***	2.29	0.87	0.73	当期間/前期	***	***	1	***	***	***	***	***	
増減数		増減数	2	-15	-12	-32	-4	-5		9	-3	-3	増減数					2				

(注)※1は、平成15年11月5日以降届出対象疾患

\*\*\*は前期計が“0”のとき

※2は、平成25年10月14日以降届出対象疾患