

福井県感染症発生動向調査速報

<<平成30年>>

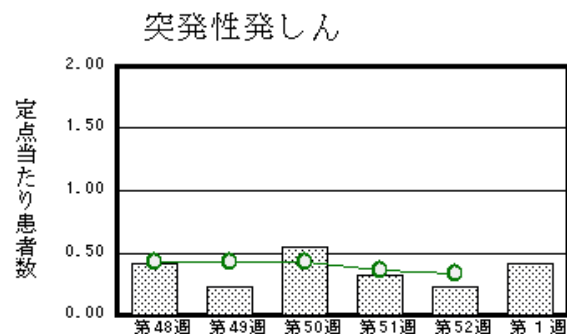
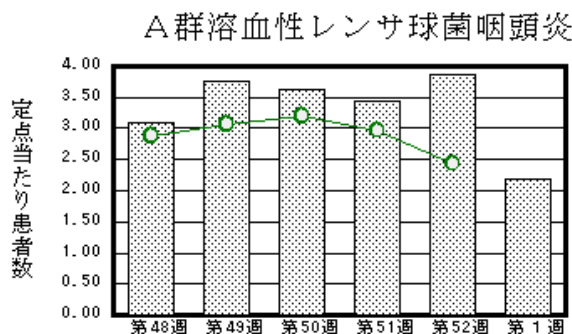
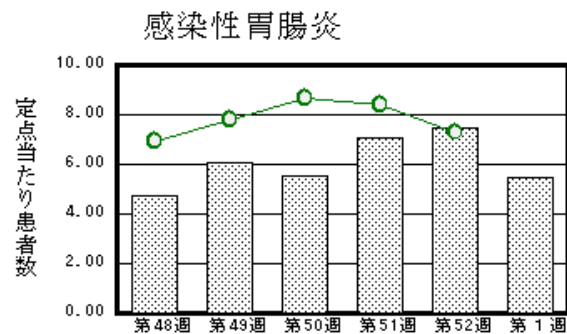
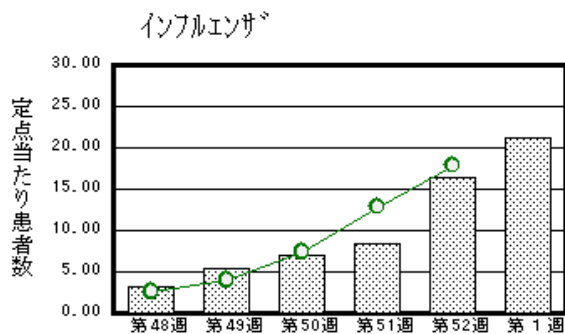
<週報> 第1週 (平成30年1月1日～1月7日)

発行日：平成30年1月11日

発行：福井県健康福祉部健康増進課
福井県衛生環境研究センター
kansen@erc.pref.fukui.jp

◆注目疾患の動向

- 【今週の上位5疾患】①インフルエンザ676名(21.13名) ②感染性胃腸炎120名(5.45名) ③A群溶血性レンサ球菌咽頭炎48名(2.18名) ④突発性発しん9名(0.41名) ⑤手足口病7名(0.32名) ()内は定点当たり人数
- 【報告数の多い疾患】①インフルエンザ(676名) ②感染性胃腸炎(120名) ③A群溶血性レンサ球菌咽頭炎(48名) ④突発性発しん(9名) ⑤手足口病(7名)
- 【インフルエンザ】報告数は676名です。定点当たり報告数は増加しました(16.47名→21.13名)。地域別にみると、福井地区24.27名、若狭地区23.00名、丹南地区22.00名、二州地区21.25名、坂井地区18.00名、奥越地区8.33名の順となっています。
- 【感染性胃腸炎】報告数は120名です。定点当たり報告数は減少しました(7.45名→5.45名)。地域別にみると、福井地区8.57名、二州地区6.67名、丹南地区5.00名、坂井地区4.67名、奥越地区0.50名の順となっています。
- 【A群溶血性レンサ球菌咽頭炎】報告数は48名です。定点当たり報告数は減少しました(3.86名→2.18名)。地域別にみると、奥越地区5.00名、丹南地区4.40名、二州地区1.67名、福井地区1.14名、坂井地区0.67名、若狭地区0.50名の順となっています。
- 【突発性発しん】報告数は9名です。定点当たり報告数は増加しました(0.23名→0.41名)。地域別にみると、若狭地区1.50名、福井地区0.71名、奥越地区0.50名の順となっています。



※ 棒グラフは福井県、折れ線グラフは全国の数値を表しています。

◎ 各疾患の動向グラフについては福井県感染症情報のホームページをご覧ください。

◆感染症週報全国版の要点

2017年第50週号(12月11日～12月17日)要点

発生動向総覧	<第50週>咽頭結膜熱の定点当たり報告数は増加し、過去5年間の同時期と比較してかなり多い/その他最新動向
注目すべき感染症	<今週は該当記事はありません>
感染症関連情報	◆海外感染症情報 サル痘の発生-ナイジェリア/中東呼吸器症候群コロナウイルス(MERS-CoV)の発生報告(更新22)/アメリカ大陸の黄熱の発生状況(更新19)/ジフテリアの発生状況-アメリカ大陸(更新)
速報	<今週は該当記事はありません>

※ 詳細は国立感染症研究所感染症疫学センターのホームページをご覧ください。http://www.nih.go.jp/niid/ja/from-idsc.html

※ ◆感染症週報全国版の要点は、平成30年1月11日現在で最新のものです。

◆全数届出の感染症(福井県)

- 1類感染症:報告はありませんでした。
- 2類感染症:結核1名の報告がありました。
- 3類感染症:報告はありませんでした。
- 4類感染症:報告はありませんでした。
- 5類感染症全数把握対象:劇症型溶血性レンサ球菌感染症1名の報告がありました。

◆福井県感染症発生動向調査

[定点報告:五類感染症(週報分)] 平成30年 第1週 平成30年1月1日(月)～平成30年1月7日(日)

定点種別 (定点数)	保健所 病名	福井	坂井	奥越	丹南	二州	若狭	計	前週	全国(52週)
インフル エンザ' (32)	インフルエンザ (鳥インフルエンザ' を除く)	267 24.27	54 18.00	25 8.33	176 22.00	85 21.25	69 23.00	676 21.13	527 16.47	85976 17.88
小児科 (22)	※1 RSウイルス 感染症	5 0.71	1 0.33					6 0.27	8 0.36	2132 0.70
	咽頭結膜熱	3 0.43	1 0.33		1 0.20			5 0.23	22 1.00	1919 0.63
	A群溶血性レンサ 球菌咽頭炎	8 1.14	2 0.67	10 5.00	22 4.40	5 1.67	1 0.50	48 2.18	85 3.86	7460 2.44
	感染性胃腸炎	60 8.57	14 4.67	1 0.50	25 5.00	20 6.67		120 5.45	164 7.45	22316 7.29
	水痘	2 0.29			1 0.20	2 0.67		5 0.23	3 0.14	1510 0.49
	手足口病		1 0.33	1 0.50	1 0.20	2 0.67	2 1.00	7 0.32	17 0.77	1312 0.43
	伝染性紅斑								1 0.05	204 0.07
	突発性発しん	5 0.71		1 0.50			3 1.50	9 0.41	5 0.23	996 0.33
	百日咳								2 0.09	29 0.01
	ヘルパンギー ナ								5 0.23	135 0.04
	流行性耳下腺 炎				2 0.40			2 0.09	6 0.27	696 0.23
眼科 (3)	急性出血性結膜 炎		*	*		*	*			9 0.01
	流行性角結膜 炎								2 0.67	505 0.75
基幹 (6)	細菌性髄膜炎		*						2 0.33	9 0.02
	無菌性髄膜炎									11 0.02
	マイコプラズマ肺 炎									165 0.35
	クラミジア肺炎(オウム 病は除く)									5 0.01
	※2 感染性胃腸 炎(ロタウイルス)									25 0.05
	インフルエンザ (入院患者数)	8 4.00				2 2.00		20 20.00	30 5.00	4 0.67

インフルエンザは、小児科定点+内科定点
細字は定点当たり患者数

*欄には定点はありません

(注) ※1は、平成15年11月5日以降届出対象疾患。
※2は、平成25年10月14日以降届出対象疾患。

◆福井県感染症発生動向調査(定点報告:五類感染症)

平成30年第1週 平成30年1月1日(月)～平成30年1月7日(日)

インフルエンザ 定点	インフルエンザ(鳥イン フルエンザを除く)	小児科 定点	※1 RSウイルス感 染症	咽頭結 膜熱	A群溶 血性レ ンサ球 菌咽頭 炎	感染性 胃腸炎	水痘	手足口 病	伝染性 紅斑	突発性 発しん	百日咳	ヘルパ ンギー ナ	流行性 耳下腺 炎	眼科・基幹 定点	急性出血 性結膜炎	流行性角 結膜炎	細菌性髄 膜炎	無菌性髄 膜炎	マイコプラ ズマ肺炎	※2 感染 性胃腸炎 (ロタウィ ルス)	インフル エンザ(入 院患者 数)	
～5ヶ月	4	～5ヶ月				2								～5ヶ月								
～11ヶ月	9	～11ヶ月				10		1		1				～11ヶ月								
1歳	20	1歳	3	1	4	24		1		6				1歳								1
2歳	33	2歳	2	1	2	14				1				2歳								2
3歳	34	3歳	1	1	5	11		2		1				3歳								1
4歳	33	4歳		1	3	11	1	1					1	4歳								1
5歳	46	5歳		1	3	10	1	2						5歳								1
6歳	35	6歳			8	9								6歳								
7歳	21	7歳			3	9								7歳								
8歳	19	8歳			2	5	2							8歳								
9歳	29	9歳			4	3	1							9歳								
10～14歳	63	10～14歳			6	6								10～14歳								1
15～19歳	30	15～19歳			1	2								15～19歳								
20～29歳	48	20歳以上			7	4							1	20～29歳								
30～39歳	63													30～39歳								
40～49歳	63													40～49歳								
50～59歳	47													50～59歳								1
60～69歳	47													60～69歳								4
70～79歳	16													70歳以上								18
80歳以上	16																					
合 計	676	合 計	6	5	48	120	5	7		9			2	合 計								30
前期計	527	前期計	8	22	85	164	3	17	1	5	2	5	6	前期計		2	2					4
当期間/前期	1.28	当期間/前期	0.75	0.23	0.56	0.73	1.67	0.41		1.8			0.33	当期間/前期	***			***	***	***	***	7.5
増減数	149	増減数	-2	-17	-37	-44	2	-10	-1	4	-2	-5	-4	増減数		-2	-2					26

(注)※1は、平成15年11月5日以降届出対象疾患

***は前期計が“0”のとき

※2は、平成25年10月14日以降届出対象疾患