

福井県感染症発生動向調査速報

<<平成29年>>

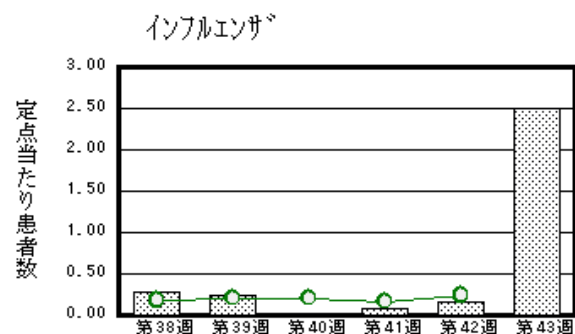
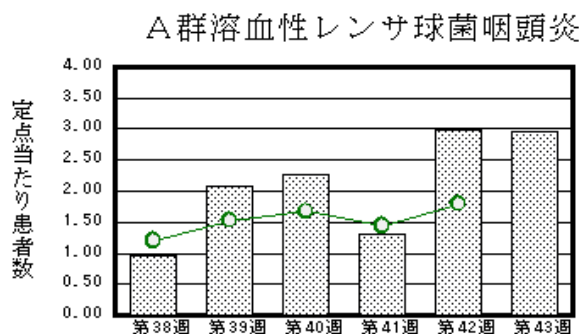
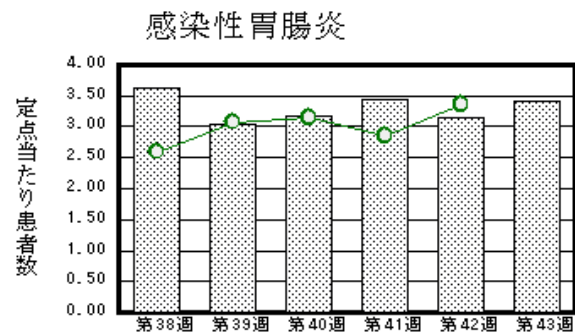
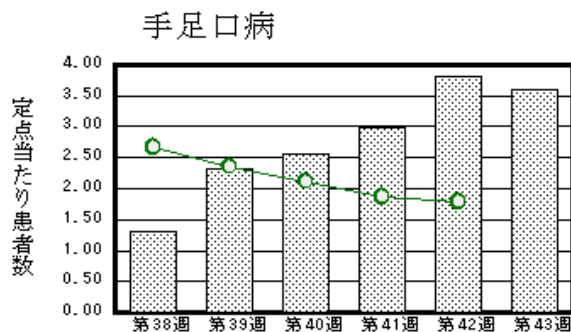
<週報> 第43週 (平成29年10月23日～10月29日)

発行日：平成29年11月1日

発行：福井県健康福祉部健康増進課
福井県衛生環境研究センター
kansen@erc.pref.fukui.jp

◆注目疾患の動向

- 【今週の上位5疾患】①手足口病79名(3.59名) ②感染性胃腸炎75名(3.41名) ③A群溶血性レンサ球菌咽頭炎65名(2.95名) ④インフルエンザ80名(2.50名) ⑤RSウイルス感染症43名(1.95名) ()内は定点当たり人数
- 【報告数の多い疾患】①インフルエンザ(80名) ②手足口病(79名) ③感染性胃腸炎(75名) ④A群溶血性レンサ球菌咽頭炎(65名) ⑤RSウイルス感染症(43名)
- 【手足口病】報告数は79名です。定点当たり報告数は減少しました(3.82名→3.59名)。地域別にみると、奥越地区7.00名、坂井地区4.67名、福井地区4.43名、丹南地区3.60名、若狭地区0.50名、二州地区0.33名の順となっています。
- 【感染性胃腸炎】報告数は75名です。定点当たり報告数は増加しました(3.14名→3.41名)。地域別にみると、二州地区6.67名、丹南地区3.80名、坂井地区3.67名、福井地区3.29名、若狭地区1.00名の順となっています。
- 【A群溶血性レンサ球菌咽頭炎】報告数は65名です。定点当たり報告数は減少しました(3.00名→2.95名)。地域別にみると、奥越地区9.00名、坂井地区4.00名、丹南地区3.40名、二州地区3.33名、若狭地区1.00名、福井地区0.86名の順となっています。
- 【インフルエンザ】報告数は80名です。定点当たり報告数は増加しました(0.16名→2.50名)。地域別にみると、丹南地区6.63名、坂井地区3.00名、福井地区1.55名、二州地区0.25名の順となっています。



※ 棒グラフは福井県、折れ線グラフは全国の数値を表しています。

◎ 各疾患の動向グラフについては福井県感染症情報のホームページをご覧ください。

◆感染症週報全国版の要点

2017年第41週号(10月9日～10月15日)要点

発生動向総覧	<第41週>咽頭結膜熱の定点当たり報告数は減少したが、過去5年間の同時期と比較してかなり多い/ その他最新動向 <9月>性感染症・薬剤耐性菌感染症について
注目すべき感染症	<今週は該当記事はありません>
感染症関連情報	◆病原体情報 <速報記事>2016/17シーズン終盤から2017/18シーズン初めに分離されたA(H1N1)pdm09ウイルス—三重県(10/13更新) ◆海外感染症情報 ポリオ根絶への地域会議—WHO東地中海地域事務局/ヨーロッパにおける麻疹の流行(更新11)/ペストの発生報告—セーシェル諸島(更新)/コレラ流行の再興—イエメン(更新12)/コレラの発生状況—マリア(更新10)/世界のインフルエンザ流行の状況(更新20)/子どもたちの健康と発育を願う蠕虫駆除ガイドライン—WHO
速報	<今週は該当記事はありません>

※ 詳細は国立感染症研究所感染症疫学センターのホームページをご覧ください。http://www.niid.go.jp/niid/ja/from-idsc.html

◆全数届出の感染症(福井県)

- 1類感染症:報告はありませんでした。
- 2類感染症:結核6名の報告がありました。
- 3類感染症:報告はありませんでした。
- 4類感染症:報告はありませんでした。
- 5類感染症全数把握対象:ウイルス性肝炎1名、梅毒1名の報告がありました。

◆福井県感染症発生動向調査

[定点報告:五類感染症(週報分)] 平成29年 第43週 平成29年10月23日(月)～平成29年10月29日(日)

定点種別 (定点数)	保健所 病名	福井	坂井	奥越	丹南	二州	若狭	計	前週	全国(42週)
インフルエンザ [*] (32)	インフルエンザ (鳥インフルエンザ [*] を除く)	17 1.55	9 3.00		53 6.63	1 0.25		80 2.50	5 0.16	1201 0.24
小児科 (22)	※1 RSウイルス 感染症	16 2.29	1 0.33	12 6.00	4 0.80	9 3.00	1 0.50	43 1.95	41 1.86	3988 1.26
	咽頭結膜熱	2 0.29			1 0.20	4 1.33	2 1.00	9 0.41	14 0.64	1390 0.44
	A群溶血性レンサ 球菌咽頭炎	6 0.86	12 4.00	18 9.00	17 3.40	10 3.33	2 1.00	65 2.95	66 3.00	5678 1.80
	感染性胃腸炎	23 3.29	11 3.67		19 3.80	20 6.67	2 1.00	75 3.41	69 3.14	10614 3.36
	水痘		1 0.33		3 0.60			4 0.18	3 0.14	1044 0.33
	手足口病	31 4.43	14 4.67	14 7.00	18 3.60	1 0.33	1 0.50	79 3.59	84 3.82	5630 1.78
	伝染性紅斑									149 0.05
	突発性発しん	6 0.86				3 1.00		9 0.41	8 0.36	1289 0.41
	百日咳					2 0.67		2 0.09		38 0.01
	ヘルパンギー ナ	1 0.14	6 2.00	10 5.00	2 0.40			19 0.86	30 1.36	1298 0.41
流行性耳下腺 炎				1 0.20			1 0.05	5 0.23	1079 0.34	
眼科 (3)	急性出血性結膜 炎		*	*		*	*			6 0.01
	流行性角結膜 炎									570 0.82
基幹 (6)	細菌性髄膜炎				1 1.00			1 0.17		14 0.03
	無菌性髄膜炎									17 0.04
	マイコプラズマ肺 炎				1 1.00	1 1.00		2 0.33	1 0.17	177 0.37
	クラミジア肺炎(オウム 病は除く)								1 0.17	6 0.01
	※2 感染性胃腸 炎(ロタウイルス)									4 0.01
	インフルエンザ (入院患者数)								1 0.17	33 0.07

インフルエンザは、小児科定点+内科定点
細字は定点当たり患者数

*欄には定点はありません

(注) ※1は、平成15年11月5日以降届出対象疾患。
※2は、平成25年10月14日以降届出対象疾患。

◆福井県感染症発生動向調査(定点報告:五類感染症)

平成29年第43週 平成29年10月23日(月)～平成29年10月29日(日)

インフルエンザ 定点	インフルエ ンザ(鳥イン フルエンザ を除く)	小児科 定点	※1 RSウイル ス感染 症	咽頭結 膜熱	A群溶 血性レ ンサ球 菌咽頭 炎	感染性 胃腸炎	水痘	手足口 病	伝染性 紅斑	突発性 発しん	百日咳	ヘルパ ンギー ナ	流行性 耳下腺 炎	眼科・基幹 定点	急性出血 性結膜炎	流行性角 結膜炎	細菌性髄 膜炎	無菌性髄 膜炎	マイコプラ ズマ肺炎	クラミジア 肺炎(オウ ム病を除 く)	※2 感染 性胃腸炎 (ロタウィ ルス)	インフル エンザ(入 院患者 数)	
～5ヶ月	1	～5ヶ月	13			1		2						～5ヶ月									
～11ヶ月		～11ヶ月	10	2		5		4		4		2		～11ヶ月									
1歳	5	1歳	14	2	2	13	1	15		5		10		1歳					1				
2歳	8	2歳	3	1	3	9		19				1		2歳									
3歳	6	3歳	2	3	8	12		16						3歳									
4歳	6	4歳			9	8		12				4		4歳									
5歳	12	5歳	1		13	3	1	6					1	5歳			1						
6歳	13	6歳			9	3	1	3				1		6歳									
7歳	8	7歳			2	4					2			7歳									
8歳	7	8歳		1	6	2	1	2				1		8歳									
9歳	5	9歳			3	3								9歳									
10～14歳	3	10～14歳			6	7								10～14歳									
15～19歳	1	15～19歳				1								15～19歳					1				
20～29歳		20歳以上			4	4								20～29歳									
30～39歳														30～39歳									
40～49歳	1													40～49歳									
50～59歳	1													50～59歳									
60～69歳	3													60～69歳									
70～79歳														70歳以上									
80歳以上																							
合計	80	合計	43	9	65	75	4	79		9	2	19	1	合計			1		2				
前期計	5	前期計	41	14	66	69	3	84		8		30	5	前期計					1	1		1	
当期間/前期	16	当期間/前期	1.05	0.64	0.98	1.09	1.33	0.94	***	1.13	***	0.63	0.2	当期間/前期	***	***	***	***	2	***			
増減数	75	増減数	2	-5	-1	6	1	-5		1	2	-11	-4	増減数			1		1	-1		-1	

(注)※1は、平成15年11月5日以降届出対象疾患

***は前期計が“0”のとき

※2は、平成25年10月14日以降届出対象疾患