

福井県感染症発生動向調査速報

<<平成29年>>

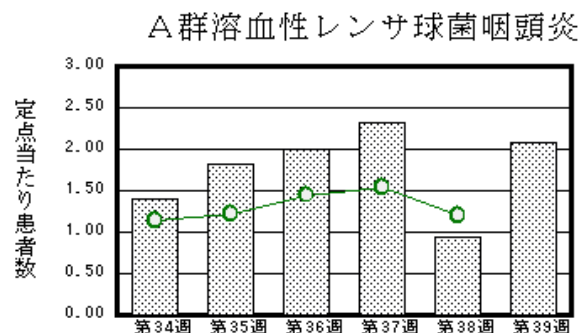
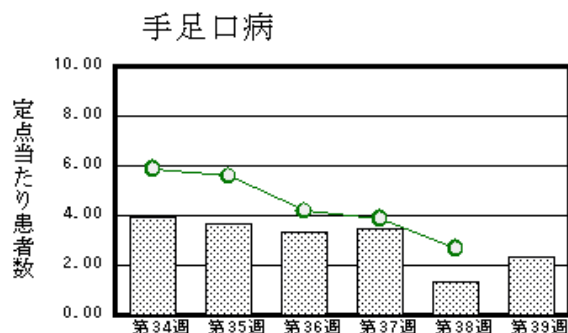
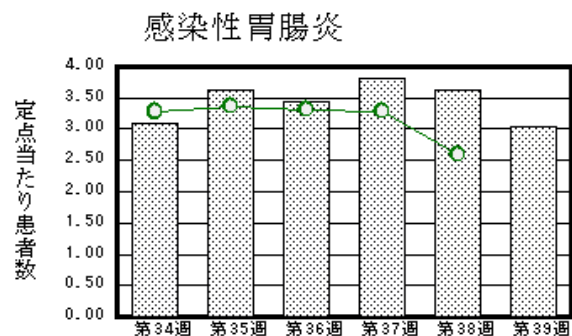
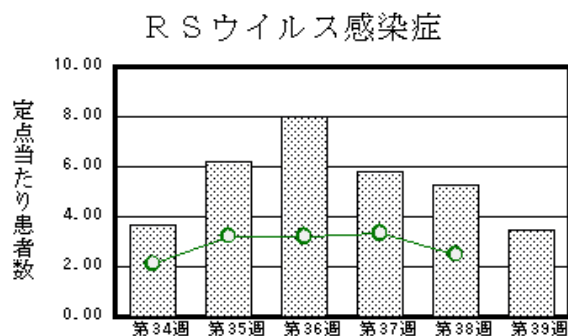
<週報> 第39週 (平成29年 9月25日～10月1日)

発行日：平成29年10月4日

発行：福井県健康福祉部健康増進課
福井県衛生環境研究センター
kansen@erc.pref.fukui.jp

◆注目疾患の動向

- 【今週の上位5疾患】①RSウイルス感染症77名(3.50名) ②感染性胃腸炎67名(3.05名) ③手足口病51名(2.32名) ④A群溶血性レンサ球菌咽頭炎46名(2.09名) ⑤ヘルパンギーナ12名(0.55名)
()内は定点当たり人数
- 【報告数の多い疾患】①RSウイルス感染症(77名) ②感染性胃腸炎(67名) ③手足口病(51名) ④A群溶血性レンサ球菌咽頭炎(46名) ⑤ヘルパンギーナ(12名)
- 【RSウイルス感染症】報告数は77名です。定点当たり報告数は減少しました(5.27名→3.50名)。地域別にみると、福井地区5.43名、丹南地区3.80名、二州地区2.67名、奥越地区2.50名、若狭地区2.00名、坂井地区1.00名の順となっています。
- 【感染性胃腸炎】報告数は67名です。定点当たり報告数は減少しました(3.64名→3.05名)。地域別にみると、二州地区5.33名、福井地区4.29名、坂井地区3.33名、丹南地区2.20名の順となっています。
- 【手足口病】報告数は51名です。定点当たり報告数は増加しました(1.32名→2.32名)。地域別にみると、坂井地区4.33名、丹南地区4.00名、奥越地区2.50名、二州地区1.67名、福井地区1.14名の順となっています。
- 【A群溶血性レンサ球菌咽頭炎】報告数は46名です。定点当たり報告数は増加しました(0.95名→2.09名)。地域別にみると、奥越地区6.50名、丹南地区2.60名、二州地区2.00名、坂井地区1.67名、福井地区1.29名の順となっています。



※ 棒グラフは福井県、折れ線グラフは全国の数値を表しています。

◎ 各疾患の動向グラフについては福井県感染症情報のホームページをご覧ください。

◆感染症週報全国版の要点

2017年第37週号(9月11日～9月17日)要点

発生動向総覧	<第37週>A群溶血性レンサ球菌咽頭炎の定点当たり報告数は第34週以降増加が続いており、過去5年間の同時期と比較してやや多い/その他最新動向
注目すべき感染症	<今週は該当記事はありません>
感染症関連情報	◆海外感染症情報 中東呼吸器症候群コロナウイルス(MERS-CoV)の発生報告(更新18)/世界のインフルエンザ流行の状況(更新18)/トラコーマの撲滅の達成-カンボジア、ラオス/チクングニア熱の発生-イタリア
速報	<今週は該当記事はありません>

※ 詳細は国立感染症研究所感染症疫学センターのホームページをご覧ください。http://www.nih.go.jp/niid/ja/from-idsc.html

◆全数届出の感染症(福井県)

1類感染症:報告はありませんでした。

2類感染症:結核3名の報告がありました。

(なお、結核は第38週に1名の報告がありました。)

3類感染症:報告はありませんでした。

4類感染症:報告はありませんでした。

5類感染症全数把握対象:カルバペネム耐性腸内細菌科細菌感染症2名、梅毒1名の報告がありました。

◆福井県感染症発生動向調査

[定点報告:五類感染症(週報分)] 平成29年 第39週 平成29年9月25日(月)～平成29年10月1日(日)

定点種別 (定点数)	保健所 病名	福井	坂井	奥越	丹南	二州	若狭	計	前週	全国(38週)
インフル エンザ [*] (32)	インフルエンザ (鳥インフルエンザ [*] を除く)	3 0.27	5 1.67					8 0.25	9 0.28	894 0.18
小児科 (22)	※1 RSウイルス 感染症	38 5.43	3 1.00	5 2.50	19 3.80	8 2.67	4 2.00	77 3.50	116 5.27	7868 2.49
	咽頭結膜熱	1 0.14	3 1.00					4 0.18	4 0.18	1202 0.38
	A群溶血性レンサ 球菌咽頭炎	9 1.29	5 1.67	13 6.50	13 2.60	6 2.00		46 2.09	21 0.95	3784 1.20
	感染性胃腸炎	30 4.29	10 3.33		11 2.20	16 5.33		67 3.05	80 3.64	8191 2.60
	水痘	5 0.71	2 0.67		1 0.20	1 0.33		9 0.41	6 0.27	620 0.20
	手足口病	8 1.14	13 4.33	5 2.50	20 4.00	5 1.67		51 2.32	29 1.32	8421 2.67
	伝染性紅斑					1 0.33		1 0.05		116 0.04
	突発性発しん	2 0.29	3 1.00	1 0.50	2 0.40	1 0.33		9 0.41	6 0.27	1190 0.38
	百日咳					2 0.67		2 0.09	1 0.05	22 0.01
	ヘルパンギー ナ	6 0.86	3 1.00		2 0.40		1 0.50	12 0.55	3 0.14	1759 0.56
	流行性耳下腺 炎	3 0.43			2 0.40	1 0.33		6 0.27	5 0.23	974 0.31
眼科 (3)	急性出血性結膜 炎		*	*		*	*			4 0.01
	流行性角結膜 炎									591 0.85
基幹 (6)	細菌性髄膜炎		*							15 0.03
	無菌性髄膜炎									17 0.04
	マイコプラズマ肺 炎									144 0.30
	クラミジア肺炎(オウム 病は除く)									8 0.02
	※2 感染性胃腸 炎(ロタウイルス)									2 0.00
	インフルエンザ (入院患者数)									12 0.03

インフルエンザは、小児科定点+内科定点
細字は定点当たり患者数

*欄には定点はありません

(注) ※1は、平成15年11月5日以降届出対象疾患。
※2は、平成25年10月14日以降届出対象疾患。

◆福井県感染症発生動向調査(定点報告:五類感染症)

平成29年第39週 平成29年9月25日(月)～平成29年10月1日(日)

インフルエンザ 定点	インフルエンザ(鳥イン フルエンザを除く)	小児科 定点	※1 RSウイルス感 染症	咽頭結 膜熱	A群溶 血性レ ンサ球 菌咽頭 炎	感染性 胃腸炎	水痘	手足口 病	伝染性 紅斑	突発性 発しん	百日咳	ヘルパ ンギー ナ	流行性 耳下腺 炎	眼科・基幹 定点	急性出血 性結膜炎	流行性角 結膜炎	細菌性髄 膜炎	無菌性髄 膜炎	マイコプラ ズマ肺炎	※2 感染 性胃腸炎 (ロタウィ ルス)	インフル エンザ(入 院患者 数)	
～5ヶ月		～5ヶ月	15											～5ヶ月								
～11ヶ月		～11ヶ月	13			6		3		4		1		～11ヶ月								
1歳		1歳	30	1	2	14	2	23		3		4		1歳								
2歳		2歳	12	2	2	8	2	11		1		2	1	2歳								
3歳		3歳	6		7	4		3		1		3	1	3歳								
4歳		4歳	1	1	6	5	1	3				1		4歳								
5歳	1	5歳			9	6		6				1		5歳								
6歳		6歳			6	4							1	6歳								
7歳		7歳			3	1	1	1	1		1			7歳								
8歳	1	8歳			4	4					1		1	8歳								
9歳	1	9歳			2	2	1							9歳								
10～14歳	1	10～14歳			4	6	2	1					1	10～14歳								
15～19歳	1	15～19歳			1	2								15～19歳								
20～29歳		20歳以上				5							1	20～29歳								
30～39歳														30～39歳								
40～49歳	1													40～49歳								
50～59歳	2													50～59歳								
60～69歳														60～69歳								
70～79歳														70歳以上								
80歳以上																						
合 計	8	合 計	77	4	46	67	9	51	1	9	2	12	6	合 計								
前期計	9	前期計	116	4	21	80	6	29		6	1	3	5	前期計								
当期間/前期	0.89	当期間/前期	0.66	1	2.19	0.84	1.5	1.76	***	1.5	2	4	1.2	当期間/前期	***	***	***	***	***	***	***	***
増減数	-1	増減数	-39		25	-13	3	22	1	3	1	9	1	増減数								

(注)※1は、平成15年11月5日以降届出対象疾患

***は前期計が“0”のとき

※2は、平成25年10月14日以降届出対象疾患