

# 福井県感染症発生動向調査速報

<<平成29年>>

<週報> 第33週 (平成29年 8月14日～8月20日)

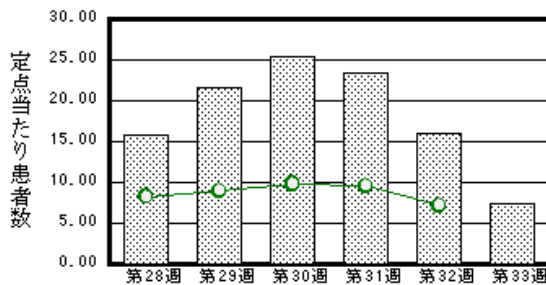
発行日：平成29年8月23日

発行：福井県健康福祉部健康増進課  
福井県衛生環境研究センター  
kansen@erc.pref.fukui.jp

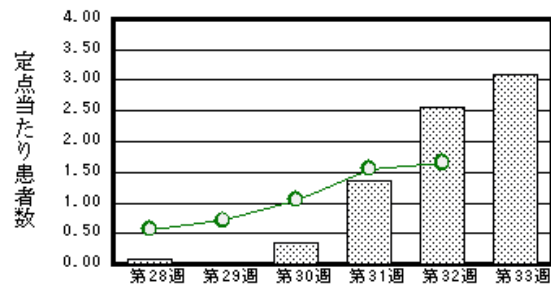
## ◆注目疾患の動向

- 【今週の上位5疾患】①手足口病165名(7.50名) ②RSウイルス感染症68名(3.09名) ③感染性胃腸炎66名(3.00名) ④A群溶血性レンサ球菌咽頭炎33名(1.50名) ⑤ヘルパンギーナ31名(1.41名)  
( )内は定点当たり人数
- 【報告数の多い疾患】①手足口病(165名) ②RSウイルス感染症(68名) ③感染性胃腸炎(66名) ④A群溶血性レンサ球菌咽頭炎(33名) ⑤ヘルパンギーナ(31名)
- 【手足口病】報告数は165名です。定点当たり報告数は減少しました(16.00名→7.50名)。地域別にみると、坂井地区12.67名、福井地区8.43名、丹南地区7.40名、二州地区6.00名、奥越地区5.00名、若狭地区1.50名の順となっています。
- 【RSウイルス感染症】報告数は68名です。定点当たり報告数は増加しました(2.55名→3.09名)。地域別にみると、奥越地区7.00名、坂井地区5.00名、福井地区4.00名、二州地区3.33名、丹南地区0.20名の順となっています。
- 【感染性胃腸炎】報告数は66名です。定点当たり報告数は増加しました(2.50名→3.00名)。地域別にみると、福井地区6.14名、二州地区3.33名、坂井地区1.67名、丹南地区1.00名、若狭地区1.00名、奥越地区0.50名の順となっています。
- 【A群溶血性レンサ球菌咽頭炎】報告数は33名です。定点当たり報告数は減少しました(1.86名→1.50名)。地域別にみると、奥越地区4.00名、丹南地区3.20名、若狭地区1.00名、坂井地区0.67名、福井地区0.57名、二州地区0.33名の順となっています。

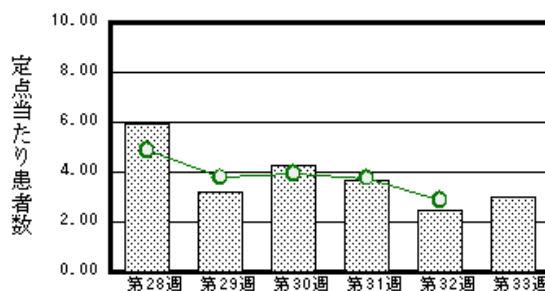
手足口病



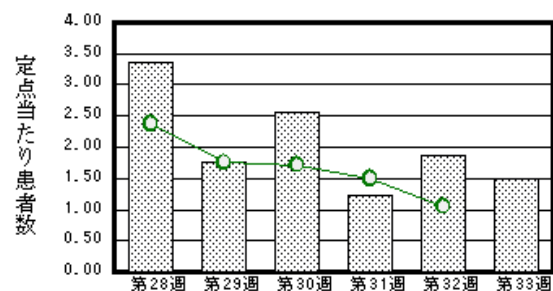
RSウイルス感染症



感染性胃腸炎



A群溶血性レンサ球菌咽頭炎



※ 棒グラフは福井県、折れ線グラフは全国の数値を表しています。

◎ 各疾患の動向グラフについては福井県感染症情報のホームページをご覧ください。

## ◆感染症週報全国版の要点

2017年第31週号(7月31日～8月6日)要点

発生動向総覧	<第31週>咽頭結膜熱の定点当たり報告数は減少したが、過去5年間の同時期と比較してかなり多い/その他最新動向
注目すべき感染症	<今週は該当記事はありません>
感染症関連情報	◆海外感染症情報 巡礼(Hajj)に伴うサウジアラビア入国の要件-WHO/世界のインフルエンザ流行の状況(更新15)/鳥インフルエンザA(H7N9)の発生状況(更新20)/イエメンのコレラ流行の視察後の声明の要約-WHO事務局長/リンパ系フィラリア症の撲滅-トンガ/デング熱の発生状況-コートジボワール(更新)
速報	<今週は該当記事はありません>

※ 詳細は国立感染症研究所感染症疫学センターのホームページをご覧ください。http://www.nih.go.jp/niid/ja/from-idsc.html

◆全数届出の感染症(福井県)

- 1類感染症:報告はありませんでした。
- 2類感染症:結核6名の報告がありました。
- 3類感染症:腸管出血性大腸菌感染症1名の報告がありました(下表参照)。  
(なお、腸管出血性大腸菌感染症は第32週に1名の報告がありました。)
- 4類感染症:レジオネラ症1名の報告がありました。
- 5類感染症全数把握対象:後天性免疫不全症候群1名の報告がありました。

疾病名	腸管出血性大腸菌感染症(3類感染症)	
患者	男性 1名	女性 1名
血清型	O157	O157
主な症状	腹痛、血便	腹痛、血便、水様性下痢
感染原因・感染経路	調査中	調査中
平成29年	福井県	有症者 14名、無症者 5名
	全国	1,420名(8月6日現在)
平成28年同時期届出累計	有症者 14名、無症者6名、全国 1,467名	

◆福井県感染症発生動向調査

[定点報告:五類感染症(週報分)] 平成29年 第33週 平成29年8月14日(月)～平成29年8月20日(日)

定点種別 (定点数)	保健所 病名	福井	坂井	奥越	丹南	二州	若狭	計	前週	全国(32週)
インフルエンザ (32)	インフルエンザ (鳥インフルエンザを除く)	1 0.09						1 0.03	4 0.13	795 0.17
小児科 (22)	※1 RSウイルス感染症	28 4.00	15 5.00	14 7.00	1 0.20	10 3.33		68 3.09	56 2.55	4956 1.66
	咽頭結膜熱	2 0.29			2 0.40			4 0.18	5 0.23	1541 0.52
	A群溶血性レンサ球菌咽頭炎	4 0.57	2 0.67	8 4.00	16 3.20	1 0.33	2 1.00	33 1.50	41 1.86	3151 1.05
	感染性胃腸炎	43 6.14	5 1.67	1 0.50	5 1.00	10 3.33	2 1.00	66 3.00	55 2.50	8584 2.87
	水痘	2 0.29			1 0.20			3 0.14	10 0.45	663 0.22
	手足口病	59 8.43	38 12.67	10 5.00	37 7.40	18 6.00	3 1.50	165 7.50	352 16.00	21303 7.12
	伝染性紅斑								1 0.05	127 0.04
	突発性発しん	8 1.14			2 0.40	2 0.67		12 0.55	3 0.14	1105 0.37
	百日咳	2 0.29						2 0.09	2 0.09	40 0.01
	ヘルパンギーナ	10 1.43	9 3.00	1 0.50	4 0.80	4 1.33	3 1.50	31 1.41	41 1.86	5073 1.70
流行性耳下腺炎				5 1.00			5 0.23	6 0.27	1134 0.38	
眼科 (3)	急性出血性結膜炎	1 0.50	*	*		*	*	1 0.33		3 0.00
	流行性角結膜炎									488 0.75
基幹 (6)	細菌性髄膜炎	1 0.50						1 0.17		10 0.02
	無菌性髄膜炎									23 0.05
	マイコプラズマ肺炎								2 0.33	113 0.24
	クラミア肺炎(オウム病は除く)									4 0.01
	※2 感染性胃腸炎(ロタウイルス)									3 0.01
インフルエンザ(入院患者数)										※3

インフルエンザは、小児科定点+内科定点  
細字は定点当たり患者数

\*欄には定点はありません

- (注) ※1は、平成15年11月5日以降届出対象疾患。
- ※2は、平成25年10月14日以降届出対象疾患。
- ※3は、2016/2017シーズンの全国の集計は第22週で終了いたしました。

◆福井県感染症発生動向調査(定点報告:五類感染症)

平成29年第33週 平成29年8月14日(月)～平成29年8月20日(日)

インフルエンザ 定点	インフルエ ンザ(鳥イン フルエンザ を除く)	小児科 定点	※1 RSウイ ルス感 染症	咽頭結 膜熱	A群溶 血性レ ンサ球 菌咽頭 炎	感染性 胃腸炎	水痘	手足口 病	伝染性 紅斑	突発性 発しん	百日咳	ヘルパ ンギー ナ	流行性 耳下腺 炎	眼科・基幹 定点	急性出血 性結膜炎	流行性角 結膜炎	細菌性髄 膜炎	無菌性髄 膜炎	マイコプラ ズマ肺炎	※2 感染 性胃腸炎 (ロタウイ ルス)	インフル エンザ(入 院患者 数)	
～5ヶ月		～5ヶ月	11	1				2						～5ヶ月								
～11ヶ月		～11ヶ月	11			5		37		1		2		～11ヶ月								
1歳		1歳	27	1		12		63		10		7	1	1歳								
2歳	1	2歳	12	1		2		35				5		2歳								
3歳		3歳	4		4	9	1	7		1	1	5		3歳								
4歳		4歳	1		5	6		5				4	2	4歳								
5歳		5歳	2		4	6		8				3	1	5歳	1							
6歳		6歳		1	2	2		2				2	1	6歳								
7歳		7歳			5	4	1	2				2		7歳								
8歳		8歳			5	4								8歳								
9歳		9歳			2	1								9歳								
10～14歳		10～14歳			4	8	1	3			1	1		10～14歳								
15～19歳		15～19歳			1	3								15～19歳								
20～29歳		20歳以上			1	4		1						20～29歳								
30～39歳														30～39歳			1					
40～49歳														40～49歳								
50～59歳														50～59歳								
60～69歳														60～69歳								
70～79歳														70歳以上								
80歳以上																						
合計	1	合計	68	4	33	66	3	165		12	2	31	5	合計	1		1					
前期計	4	前期計	56	5	41	55	10	352	1	3	2	41	6	前期計					2			
当期間/前期	0.25	当期間/前期	1.21	0.8	0.8	1.2	0.3	0.47		4	1	0.76	0.83	当期間/前期	***	***	***	***		***	***	***
増減数	-3	増減数	12	-1	-8	11	-7	-187	-1	9		-10	-1	増減数	1		1		-2			

(注)※1は、平成15年11月5日以降届出対象疾患

\*\*\*は前期計が“0”のとき

※2は、平成25年10月14日以降届出対象疾患