

福井県感染症発生動向調査速報

＜平成29年＞

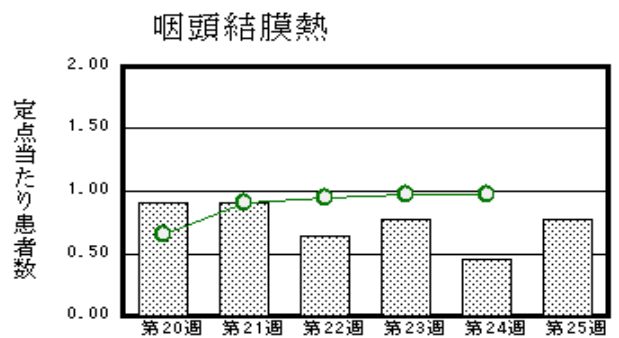
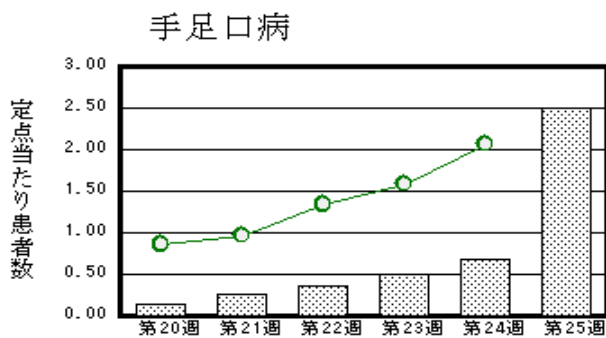
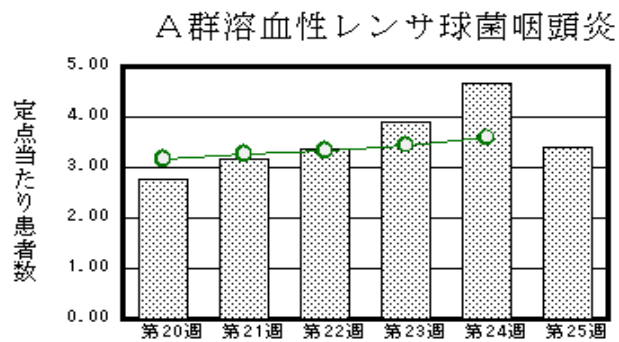
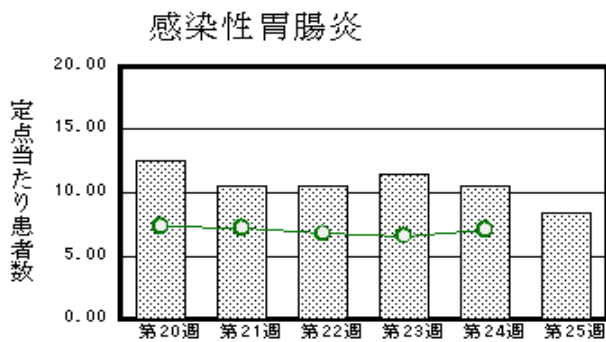
＜週報＞ 第25週（平成29年 6月19日～6月25日）

発行日：平成29年6月28日

発行：福井県健康福祉部健康増進課
福井県衛生環境研究センター
kansens@erc.pref.fukui.jp

◆注目疾患の動向

- 【今週の上位5疾患】①感染性胃腸炎186名(8.45名) ②A群溶血性レンサ球菌咽頭炎75名(3.41名) ③手足口病55名(2.50名) ④咽頭結膜熱17名(0.77名) ⑤突発性発しん7名(0.32名) ()内は定点当たり人数
- 【報告数の多い疾患】①感染性胃腸炎(186名) ②A群溶血性レンサ球菌咽頭炎(75名) ③手足口病(55名) ④咽頭結膜熱(17名) ⑤突発性発しん(7名)
- 【感染性胃腸炎】報告数は186名です。定点当たり報告数は減少しました(10.50名→8.45名)。地域別にみると、二州地区20.33名、福井地区10.86名、坂井地区6.33名、丹南地区5.20名、奥越地区1.50名、若狭地区0.50名の順となっています。
- 【A群溶血性レンサ球菌咽頭炎】報告数は75名です。定点当たり報告数は減少しました(4.68名→3.41名)。地域別にみると、奥越地区12.50名、二州地区3.33名、丹南地区2.80名、坂井地区2.67名、福井地区2.43名、若狭地区0.50名の順となっています。
- 【手足口病】報告数は55名です。定点当たり報告数は増加しました(0.68名→2.50名)。地域別にみると、奥越地区7.00名、丹南地区4.40名、若狭地区3.50名、坂井地区2.00名、二州地区1.00名、福井地区0.43名の順となっています。
- 【咽頭結膜熱】報告数は17名です。定点当たり報告数は増加しました(0.45名→0.77名)。地域別にみると、奥越地区2.00名、二州地区1.33名、丹南地区0.80名、福井地区0.57名、坂井地区0.33名の順となっています。



※ 棒グラフは福井県、折れ線グラフは全国の数値を表しています。

◎ 各疾患の動向グラフについては福井県感染症情報のホームページをご覧ください。

◆感染症週報全国版の要点

2017年第23週号(6月5日～6月11日)要点

発生動向総覧	＜第23週＞咽頭結膜熱の定点当たり報告数は3週連続で増加し、過去5年間の同時期と比較してかなり多い／その他最新動向
注目すべき感染症	＜手足口病＞ 2017年の報告数は増加が続いており、これから流行期を迎える時期と予想されるため、その発生動向には注視する必要がある
感染症関連情報	◆海外感染症情報 E型肝炎の発生－ニジェール(更新)/コレラ流行の再興－イエメン(更新3)/コレラの発生状況－ソマリア(更新5)/世界のインフルエンザ流行の状況(更新11)/ワクチン由来ポリオ2型の発生－シリア、コンゴ民主共和国/中東呼吸器症候群コロナウイルス(MERS-CoV)の発生報告(更新9)/ヨーロッパにおける麻疹の流行(更新3) ◆その他 今冬のインフルエンザについて(2016/17シーズン)
速報	＜今週は該当記事はありません＞

※ 詳細は国立感染症研究所感染症疫学センターのホームページをご覧ください。http://www.nih.go.jp/niid/ja/from-idsc.html

◆全数届出の感染症(福井県)

- 1類感染症:報告はありませんでした。
- 2類感染症:結核4名の報告がありました。
(なお、結核は第24週に1名の報告がありました。)
- 3類感染症:腸管出血性大腸菌感染症1名の報告がありました(下表参照)。
- 4類感染症:E型肝炎1名の報告がありました。
- 5類感染症全数把握対象:アメーバ赤痢1名、劇症型溶血性レンサ球菌感染症1名、梅毒1名の報告がありました。

疾病名	腸管出血性大腸菌感染症(3類感染症)	
患者	男性 1名	
血清型	O157	
主な症状	腹痛、水様性下痢、血便、嘔吐	
感染原因・感染経路	調査中	
平成29年	福井県	有症者 5名、無症者 3名
	全国	530名(6月11日現在)
平成28年同時期届出累計	有症者 3名、無症者 1名、全国472名	

◆福井県感染症発生動向調査

[定点報告:五類感染症(週報分)] 平成29年 第25週 平成29年6月19日(月)～平成29年6月25日(日)

定点種別 (定点数)	保健所 病名	福井	坂井	奥越	丹南	二州	若狭	計	前週	全国(24週)
インフルエンザ ⁺ (32)	インフルエンザ (鳥インフルエンザ ⁺ を除く)	1 0.09		1 0.33				2 0.06	15 0.47	1265 0.26
	※1 RSウイルス 感染症			1 0.50				1 0.05	1 0.05	863 0.27
小児科 (22)	咽頭結膜熱	4 0.57	1 0.33	4 2.00	4 0.80	4 1.33		17 0.77	10 0.45	3067 0.97
	A群溶血性レンサ 球菌咽頭炎	17 2.43	8 2.67	25 12.50	14 2.80	10 3.33	1 0.50	75 3.41	103 4.68	11323 3.59
	感染性胃腸炎	76 10.86	19 6.33	3 1.50	26 5.20	61 20.33	1 0.50	186 8.45	231 10.50	22344 7.08
	水痘	1 0.14			1 0.20			2 0.09	5 0.23	1313 0.42
	手足口病	3 0.43	6 2.00	14 7.00	22 4.40	3 1.00	7 3.50	55 2.50	15 0.68	6520 2.07
	伝染性紅斑	1 0.14						1 0.05		306 0.10
	突発性発しん	3 0.43	2 0.67	1 0.50	1 0.20			7 0.32	5 0.23	1693 0.54
	百日咳					1 0.33		1 0.05		51 0.02
	ヘルパンギー ナ	1 0.14						1 0.50	3 0.14	1762 0.56
	流行性耳下腺 炎	1 0.14				3 0.60		4 0.18	15 0.68	1549 0.49
眼科 (3)	急性出血性結膜 炎		*	*		*	*			13 0.02
	流行性角結膜 炎									581 0.84
基幹 (6)	細菌性髄膜炎									4 0.01
	無菌性髄膜炎									14 0.03
	マイコプラズマ肺 炎									93 0.20
	クラミジア肺炎(オウム 病は除く)									6 0.01
	※2 感染性胃腸 炎(ロタウイルス)				1 1.00			1 0.17	1 0.17	121 0.25
	インフルエンザ (入院患者数)									※3

インフルエンザは、小児科定点+内科定点 *欄には定点はありません

細字は定点当たり患者数

(注) ※1は、平成15年11月5日以降届出対象疾患。

※2は、平成25年10月14日以降届出対象疾患。

※3は、2016/2017シーズンの全国の集計は第22週で終了いたしました。

◆福井県感染症発生動向調査(定点報告:五類感染症)

平成29年第25週 平成29年6月19日(月)～平成29年6月25日(日)

インフルエンザ 定点	インフルエ ンザ(鳥イン フルエンザ を除く)	小児科 定点	※1 RSウイ ルス感 染症	咽頭結 膜熱	A群溶 血性レ ンサ球 菌咽頭 炎	感染性 胃腸炎	水痘	手足口 病	伝染性 紅斑	突発性 発しん	百日咳	ヘルパ ンギー ナ	流行性 耳下腺 炎	眼科・基幹 定点	急性出血 性結膜炎	流行性角 結膜炎	細菌性髄 膜炎	無菌性髄 膜炎	マイコプラ ズマ肺炎	クラミジア 肺炎(オウ ム病を除 く)	※2 感染 性胃腸炎 (ロタウイ ルス)	インフル エンザ(入 院患者 数)	
～5ヶ月		～5ヶ月				1								～5ヶ月									
～11ヶ月		～11ヶ月				13		5		3				～11ヶ月									
1歳		1歳	1	11	3	52	1	31	1	4			1	1歳								1	
2歳		2歳		1	1	28		9				2		2歳									
3歳		3歳		2	10	17		7					1	3歳									
4歳		4歳		2	7	17		1						4歳									
5歳		5歳		1	20	15		1						5歳									
6歳		6歳			6	7								6歳									
7歳		7歳			10	6	1						1	7歳									
8歳		8歳			6	5								8歳									
9歳		9歳			2	5							1	9歳									
10～14歳	1	10～14歳			2	15					1			10～14歳									
15～19歳		15～19歳												15～19歳									
20～29歳	1	20歳以上			8	5		1						20～29歳									
30～39歳														30～39歳									
40～49歳														40～49歳									
50～59歳														50～59歳									
60～69歳														60～69歳									
70～79歳														70歳以上									
80歳以上																							
合計	2	合計	1	17	75	186	2	55	1	7	1	2	4	合計								1	
前期計	15	前期計	1	10	103	231	5	15		5		3	15	前期計								1	
当期間/前期	0.13	当期間/前期	1	1.7	0.73	0.81	0.4	3.67	***	1.4	***	0.67	0.27	当期間/前期	***	***	***	***	***	***	***	1	***
増減数	-13	増減数		7	-28	-45	-3	40	1	2	1	-1	-11	増減数									

(注)※1は、平成15年11月5日以降届出対象疾患

***は前期計が“0”のとき

※2は、平成25年10月14日以降届出対象疾患