

福井県感染症発生動向調査速報

<<平成28年>>

<週報> 第29週 (平成28年7月18日～7月24日)

発行日：平成28年7月27日

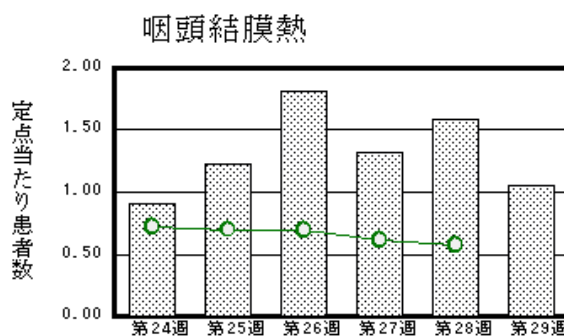
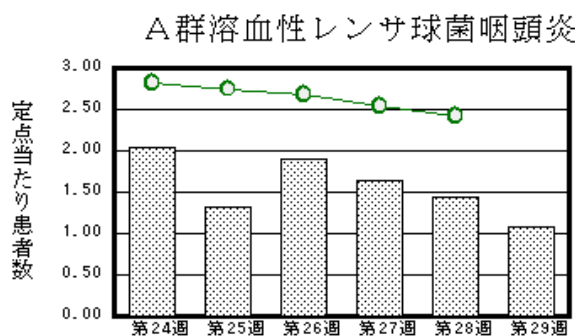
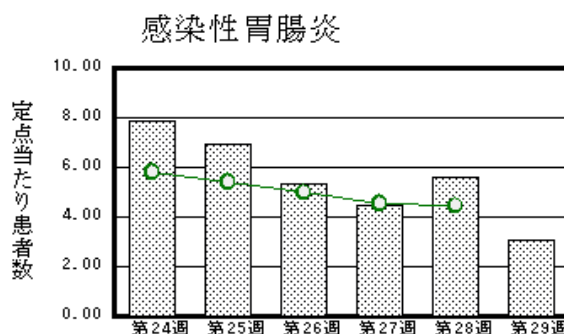
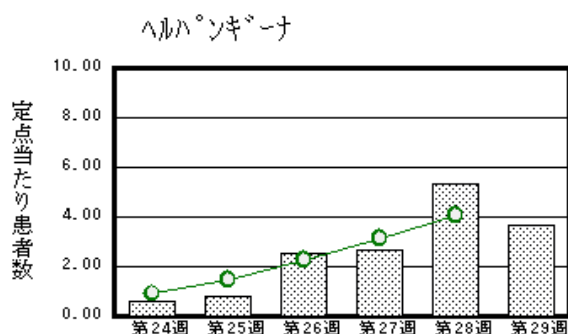
発行：福井県健康福祉部健康増進課

福井県衛生環境研究センター

kansen@erc.pref.fukui.jp

◆注目疾患の動向

- 【今週の上位5疾患】①ヘルパンギーナ80名(3.64名) ②感染性胃腸炎67名(3.05名) ③A群溶血性レンサ球菌咽頭炎24名(1.09名) ④咽頭結膜熱23名(1.05名) ⑤水痘14名(0.64名) ()内は定点当たり人数
- 【報告数の多い疾患】①ヘルパンギーナ(80名) ②感染性胃腸炎(67名) ③A群溶血性レンサ球菌咽頭炎(24名) ④咽頭結膜熱(23名) ⑤水痘(14名)
- 【ヘルパンギーナ】報告数は80名です。定点当たり報告数は減少しました(5.36名→3.64名)。地域別にみると、二州地区5.67名、丹南地区4.20名、福井地区3.14名、坂井地区3.00名、若狭地区3.00名、奥越地区2.50名の順となっています。
- 【感染性胃腸炎】報告数は67名です。定点当たりの報告数は減少しました(5.59名→3.05名)。地域別にみると、福井地区4.57名、丹南地区3.80名、二州地区3.33名、坂井地区2.00名の順となっています。
- 【A群溶血性レンサ球菌咽頭炎】報告数は24名です。定点当たり報告数は減少しました(1.45名→1.09名)。地域別にみると、奥越地区3.00名、福井地区1.14名、二州地区1.00名、丹南地区0.80名、坂井地区0.67名、若狭地区0.50名の順となっています。
- 【咽頭結膜熱】報告数は23名です。定点当たり報告数は減少しました(1.59名→1.05名)。地域別にみると、奥越地区7.00名、二州地区1.33名、坂井地区0.67名、福井地区0.29名、丹南地区0.20名の順となっています。



※ 棒グラフは福井県、折れ線グラフは全国の数値を表しています。

◎ 各疾患の動向グラフについては福井県感染症情報のホームページをご覧ください。

◆感染症週報全国版の要点

2016年第27週号(7月4日～7月10日)要点

発生動向総覧	<第27週>マイコプラズマ肺炎の定点当たり報告数は増加し、過去5年間の同時期と比較してやや多い/その他最新動向
注目すべき感染症	<今週は該当記事はありません>
感染症関連情報	◆病原体情報 <速報記事>石川県における流行性耳下腺炎の流行について ◆海外感染症情報 ジカウイルス感染症の発生状況(更新22)/世界のインフルエンザ流行について(更新13)/黄熱の発生状況(更新10)
速報	<今週は該当記事はありません>

※ 詳細は国立感染症研究所感染症疫学センターのホームページをご覧ください。http://www.nih.go.jp/niid/ja/from-idsc.html

◆全数届出の感染症(福井県)

- 1類感染症:報告はありませんでした。
- 2類感染症:結核2名の報告がありました。
- 3類感染症:腸管出血性大腸菌感染症1名の報告がありました(下表参照)。
- 4類感染症:報告はありませんでした。
- 5類感染症全数把握対象:劇症型溶血性レンサ球菌感染症1名、梅毒1名の報告がありました。

疾病名	腸管出血性大腸菌感染症(3類感染症)	
患者	女性 1名	
血清型	O8	
主な症状	軟便	
感染原因・感染経路	調査中	
平成28年	福井県	有症者 7名、無症者 3名
	全国	922名(7月10日現在)
平成27年同時期届出累計	有症者 6名、無症者 1名、全国 1,066名	

◆福井県感染症発生動向調査

[定点報告:五類感染症(週報分)] 平成28年 第29週 平成28年7月18日(月)～平成28年7月24日(日)

定点種別 (定点数)	保健所 病名	福井	坂井	奥越	丹南	二州	若狭	計	前週	全国(28週)
小児科 (22)	インフルエンザ (鳥インフルエンザを除く) (32)									131 0.03
	※1 RSウイルス 感染症								1 0.05	632 0.20
	咽頭結膜熱	2 0.29	2 0.67	14 7.00	1 0.20	4 1.33		23 1.05	35 1.59	1791 0.57
	A群溶血性レンサ 球菌咽頭炎	8 1.14	2 0.67	6 3.00	4 0.80	3 1.00	1 0.50	24 1.09	32 1.45	7591 2.42
	感染性胃腸炎	32 4.57	6 2.00		19 3.80	10 3.33		67 3.05	123 5.59	13954 4.44
	水痘	1 0.14	1 0.33			11 3.67	1 0.50	14 0.64	15 0.68	1209 0.38
	手足口病	1 0.14					1 0.50	2 0.09	7 0.32	2298 0.73
	伝染性紅斑	5 0.71			2 0.40	2 0.67		9 0.41	5 0.23	1023 0.33
	突発性発しん	4 0.57			2 0.40	1 0.33	1 0.50	8 0.36	15 0.68	1755 0.56
	百日咳								1 0.05	71 0.02
眼科 (3)	ヘルパンギーナ	22 3.14	9 3.00	5 2.50	21 4.20	17 5.67	6 3.00	80 3.64	118 5.36	12712 4.05
	流行性耳下腺炎	5 0.71		1 0.50	5 1.00		1 0.50	12 0.55	14 0.64	3978 1.27
基幹 (6)	急性出血性結膜炎		*	*		*	*			8 0.01
	流行性角結膜炎									575 0.84
	細菌性髄膜炎	1 0.50						1 0.17		13 0.03
	無菌性髄膜炎									50 0.11
	マイコプラズマ肺炎	1 0.50						1 0.17	10 1.67	431 0.91
	クラミジア肺炎(オウム病は除く)									7 0.01
※2 感染性胃腸炎(ロタウイルス)										13 0.03
	インフルエンザ(入院患者数)									※3

インフルエンザは、小児科定点+内科定点 *欄には定点はありません

細字は定点当たり患者数

- (注) ※1は、平成15年11月5日以降届出対象疾患。
- ※2は、平成25年10月14日以降届出対象疾患。
- ※3は、2015/2016シーズンの全国の集計は第20週で終了いたしました。

◆福井県感染症発生動向調査(定点報告:五類感染症)

平成28年第29週 平成28年7月18日(月)～平成28年7月24日(日)

インフルエンザ 定点	インフルエ ンザ(鳥イン フルエンザ を除く)	小児科 定点	※1 RSウイ ルス感 染症	咽頭結 膜熱	A群溶 血性レ ンサ球 菌咽頭 炎	感染性 胃腸炎	水痘	手足口 病	伝染性 紅斑	突発性 発しん	百日咳	ヘルパ ンギー ナ	流行性 耳下腺 炎	眼科・基幹 定点	急性出血 性結膜炎	流行性角 結膜炎	細菌性髄 膜炎	無菌性髄 膜炎	マイコプラ ズマ肺炎	クラミジア 肺炎(オウ ム病を除 く)	※2 感染 性胃腸炎 (ロタウイ ルス)	インフル エンザ(入 院患者 数)	
～5ヶ月		～5ヶ月										2		～5ヶ月									
～11ヶ月		～11ヶ月		1		2		1		1		6		～11ヶ月									
1歳		1歳		10	1	9		1		5		28		1歳									
2歳		2歳		4	1	8	1		2	1		19		2歳									
3歳		3歳		4	3	9	3		1	1		11	2	3歳									
4歳		4歳			5	3	2		1			6	3	4歳									
5歳		5歳		2	3	10	6		1			3	4	5歳									
6歳		6歳			2	4						2		6歳									
7歳		7歳		2	1	2	2						1	7歳			1						
8歳		8歳			2	6						3	1	8歳					1				
9歳		9歳			2	2				1			1	9歳									
10～14歳		10～14歳			2	7			1					10～14歳									
15～19歳		15～19歳				1								15～19歳									
20～29歳		20歳以上			2	4								20～29歳									
30～39歳														30～39歳									
40～49歳														40～49歳									
50～59歳														50～59歳									
60～69歳														60～69歳									
70～79歳														70歳以上									
80歳以上																							
合 計		合 計		23	24	67	14	2	9	8		80	12	合 計			1		1				
前期計		前期計	1	35	32	123	15	7	5	15	1	118	14	前期計					10				
当期間/前期	***	当期間/前期		0.66	0.75	0.54	0.93	0.29	1.8	0.53		0.68	0.86	当期間/前期	***	***	***	***	0.1	***	***	***	***
増減数		増減数	-1	-12	-8	-56	-1	-5	4	-7	-1	-38	-2	増減数			1		-9				

(注)※1は、平成15年11月5日以降届出対象疾患

***は前期計が“0”のとき

※2は、平成25年10月14日以降届出対象疾患