

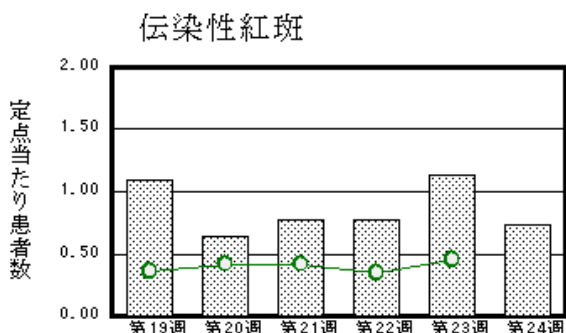
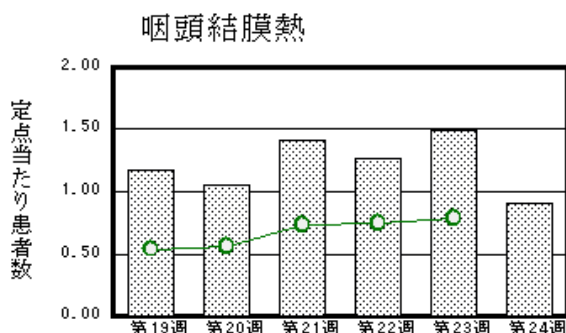
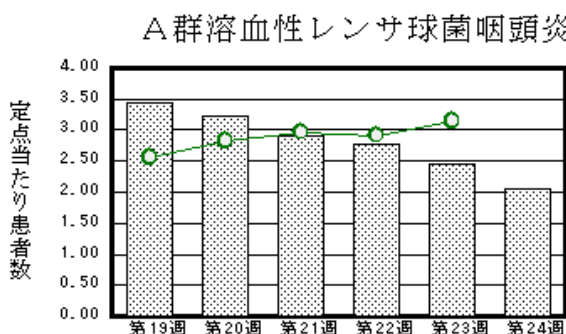
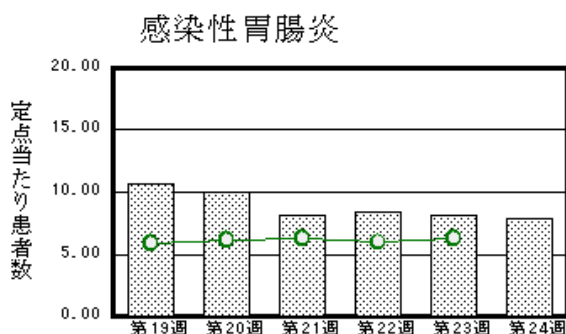
福井県感染症発生動向調査速報 (修正版) <<平成28年>>

<週報> 第24週 (平成28年 6月13日～6月19日)

発行日：平成28年6月22日
 発行：福井県健康福祉部健康増進課
 福井県衛生環境研究センター
 kansen@erc.pref.fukui.jp

◆注目疾患の動向

- 【今週の上位5疾患】①感染性胃腸炎173名(7.86名) ②A群溶血性レンサ球菌咽頭炎45名(2.05名) ③咽頭結膜熱20名(0.91名) ④伝染性紅斑16名(0.73名) ⑤突発性発しん14名(0.64名)
 ()内は定点当たり人数
- 【報告数の多い疾患】①感染性胃腸炎(173名)②A群溶血性レンサ球菌咽頭炎(45名)③咽頭結膜熱(20名)④伝染性紅斑(16名)⑤突発性発しん(14名)
- 【感染性胃腸炎】報告数は173名です。定点当たり報告数は減少しました(8.14名→7.86名)。地域別にみると、丹南地区11.40名、福井地区10.71名、二州地区6.33名、坂井地区6.00名、奥越地区1.00名、若狭地区1.00名の順となっています。
- 【A群溶血性レンサ球菌咽頭炎】報告数は45名です。定点当たりの報告数は減少しました(2.45名→2.05名)。地域別にみると、丹南地区2.60名、奥越地区2.50名、福井地区2.14名、二州地区2.00名、坂井地区1.33名、若狭地区1.00名の順となっています。
- 【咽頭結膜熱】報告数は20名です。定点当たり報告数は減少しました(1.50名→0.91名)。地域別にみると、二州地区2.00名、福井地区1.57名、若狭地区0.50名、坂井地区0.33名、丹南地区0.20名の順となっています。
- 【伝染性紅斑】報告数は16名です。定点当たり報告数は減少しました(1.14名→0.73名)。地域別にみると、丹南地区1.60名、福井地区0.71名、坂井地区0.67名、二州地区0.33名の順となっています。



※ 棒グラフは福井県、折れ線グラフは全国の数値を表しています。
 ◎ 各疾患の動向グラフについては福井県感染症情報のホームページをご覧ください。

◆感染症週報全国版の要点

2016年第22週号(5月30日～6月5日)要点

発生動向総覧	<第22週> 流行性耳下腺炎の定点当たり報告数は増加し、過去5年間の同時期と比較してかなり多い/その他最新動向
注目すべき感染症	<今週は該当記事はありません>
感染症関連情報	◆海外感染症情報 ジカウイルス感染症の発生状況(更新17)/鳥インフルエンザA(H5N6)の発生状況(更新6)/黄熱の発生状況(更新5)/オロプーシェウイルスの発生についてーペルー ◆その他 ラッサ熱のリスクアセスメント
速報	<今週は該当記事はありません>

※ 詳細は国立感染症研究所感染症疫学センターのホームページをご覧ください。 <http://www.nih.go.jp/niid/ja/from-idsc.html>

◆全数届出の感染症(福井県)

- 1類感染症:報告はありませんでした。
- 2類感染症:結核2名の報告がありました。
- 3類感染症:腸管出血性大腸菌感染症1名の報告がありました(下表参照)。
- 4類感染症:報告はありませんでした。
- 5類感染症全数把握対象:侵襲性肺炎球菌感染症1名の報告がありました。

疾病名	腸管出血性大腸菌感染症(3類感染症)	
患者	男性 1名	
血清型	O157	
主な症状	水様性下痢、腹痛、血便、発熱	
感染原因・感染経路	調査中	
平成28年	福井県	有症者 3名、無症者 1名
	全国	394名(6月5日現在)
平成27年同時期届出累計	有症者 5名、無症者 1名、全国 523名	

◆福井県感染症発生動向調査

[定点報告:五類感染症(週報分)] 平成28年 第24週 平成28年6月13日(月)～平成28年6月19日(日)

定点種別 (定点数)	保健所 病名	福井	坂井	奥越	丹南	二州	若狭	計	前週	全国(23週)
インフルエンザ ¹ (32)	インフルエンザ (鳥インフルエンザ ¹ を除く)								3 0.09	645 0.13
小児科 (22)	※1 RSウイルス 感染症						1 0.50	1 0.05		280 0.09
	咽頭結膜熱	11 1.57	1 0.33		1 0.20	6 2.00	1 0.50	20 0.91	33 1.50	2502 0.79
	A群溶血性レンサ 球菌咽頭炎	15 2.14	4 1.33	5 2.50	13 2.60	6 2.00	2 1.00	45 2.05	54 2.45	9960 3.15
	感染性胃腸炎	75 10.71	18 6.00	2 1.00	57 11.40	19 6.33	2 1.00	173 7.86	179 8.14	19805 6.27
	水痘	1 0.14						1 0.05	8 0.36	1409 0.45
	手足口病	2 0.29						2 0.09	2 0.09	810 0.26
	伝染性紅斑	5 0.71	2 0.67		8 1.60	1 0.33		16 0.73	25 1.14	1416 0.45
	突発性発しん	3 0.43	1 0.33	1 0.50	5 1.00	2 0.67	2 1.00	14 0.64	12 0.55	1811 0.57
	百日咳	2 0.29					2 1.00	4 0.18		104 0.03
	ヘルパンギーナ	2 0.29	1 0.33		4 0.80	4 1.33	2 1.00	13 0.59	4 0.18	1676 0.53
流行性耳下腺炎	6 0.86	1 0.33		3 0.60			10 0.45	7 0.32	2978 0.94	
眼科 (3)	急性出血性結膜炎		*	*		*	*			6 0.01
	流行性角結膜炎									465 0.67
基幹 (6)	細菌性髄膜炎									8 0.02
	無菌性髄膜炎									31 0.07
	マイコプラズマ肺炎								5 0.83	276 0.58
	クラミジア肺炎(オウム 病は除く)									8 0.02
	※2 感染性胃腸炎(ロタウイルス)								1 0.17	78 0.17
	インフルエンザ (入院患者数)									※3

インフルエンザは、小児科定点+内科定点

*欄には定点はありません

細字は定点当たり患者数

(注) ※1は、平成15年11月5日以降届出対象疾患。

※2は、平成25年10月14日以降届出対象疾患。

※3は、2015/2016シーズンの全国の集計は第20週で終了いたしました。

◆福井県感染症発生動向調査(定点報告:五類感染症)

平成28年第24週 平成28年6月13日(月)～平成28年6月19日(日)

インフルエンザ 定点	インフルエ ンザ(鳥イン フルエンザ を除く)	小児科 定点	※1 RSウイ ルス感 染症	咽頭結 膜熱	A群溶 血性レ ンサ球 菌咽頭 炎	感染性 胃腸炎	水痘	手足口 病	伝染性 紅斑	突発性 発しん	百日咳	ヘルパ ンギー ナ	流行性 耳下腺 炎	眼科・基幹 定点	急性出血 性結膜炎	流行性角 結膜炎	細菌性髄 膜炎	無菌性髄 膜炎	マイコプラ ズマ肺炎	※2 感染 性胃腸炎 (ロタウイ ルス)	インフル エンザ(入 院患者 数)	
～5ヶ月		～5ヶ月				2					1			～5ヶ月								
～11ヶ月		～11ヶ月		1		11				5		1		～11ヶ月								
1歳		1歳		10	4	25			1	9		4		1歳								
2歳		2歳		2	7	28		2	2			3		2歳								
3歳		3歳	1		7	13						2	2	3歳								
4歳		4歳		3	6	18			5			1	3	4歳								
5歳		5歳		2	3	10	1		5		1	1	1	5歳								
6歳		6歳		1	4	10			1				1	6歳								
7歳		7歳			1	9			1					7歳								
8歳		8歳			1	8					1	1	1	8歳								
9歳		9歳			6	4			1		1		2	9歳								
10～14歳		10～14歳			3	20								10～14歳								
15～19歳		15～19歳			2	4								15～19歳								
20～29歳		20歳以上		1	1	11								20～29歳								
30～39歳														30～39歳								
40～49歳														40～49歳								
50～59歳														50～59歳								
60～69歳														60～69歳								
70～79歳														70歳以上								
80歳以上																						
合 計		合 計	1	20	45	173	1	2	16	14	4	13	10	合 計								
前期計	3	前期計		33	54	179	8	2	25	12		4	7	前期計					5		1	
当期間/前期		当期間/前期	***	0.61	0.83	0.97	0.13	1	0.64	1.17	***	3.25	1.43	当期間/前期	***	***	***	***		***		
増減数	-3	増減数	1	-13	-9	-6	-7		-9	2	4	9	3	増減数					-5		-1	

(注)※1は、平成15年11月5日以降届出対象疾患

***は前期計が“0”のとき

※2は、平成25年10月14日以降届出対象疾患