

福井県感染症発生動向調査速報

<<平成27年>>

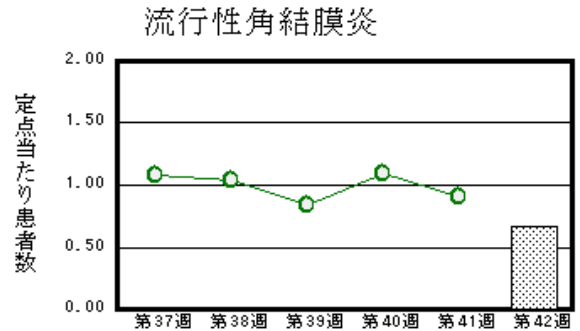
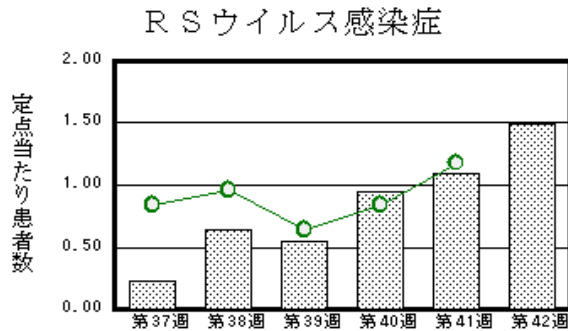
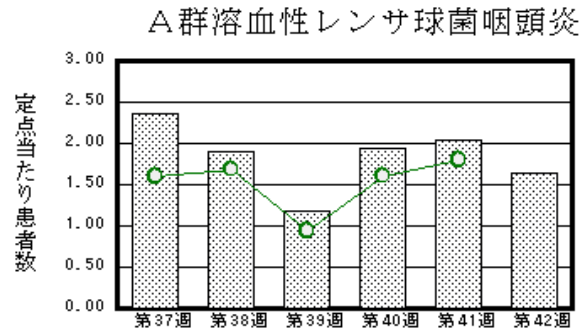
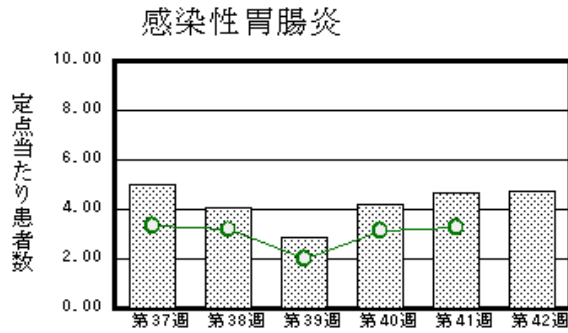
<週報> 第42週 (平成27年10月12日～10月18日)

発行日：平成27年10月21日

発行：福井県健康福祉部健康増進課
福井県衛生環境研究センター
kansen@erc.pref.fukui.jp

◆注目疾患の動向

- 【今週の上位5疾患】①感染性胃腸炎104名(4.73名) ②A群溶血性レンサ球菌咽頭炎36名(1.64名) ③RSウイルス感染症33名(1.50名) ④流行性角結膜炎2名(0.67名) ⑤伝染性紅斑11名(0.50名) ()内は定点当たり人数
- 【報告数の多い疾患】①感染性胃腸炎(104名) ②A群溶血性レンサ球菌咽頭炎(36名) ③RSウイルス感染症(33名) ④伝染性紅斑(11名) ⑤咽頭結膜熱(6名) ⑥突発性発しん(6名)
- 【感染性胃腸炎】報告数は104名です。定点当たり報告数は増加しました(4.68名→4.73名)。地域別にみると、福井地区8.29名、丹南地区4.40名、坂井地区3.67名、奥越地区3.00名、二州地区2.33名の順となっています。
- 【A群溶血性レンサ球菌咽頭炎】報告数は36名です。定点当たりの報告数は減少しました(2.05名→1.64名)。地域別にみると、丹南地区3.60名、二州地区2.00名、福井地区1.00名、坂井地区1.00名、奥越地区1.00名の順となっています。
- 【RSウイルス感染症】報告数は33名です。定点当たり報告数は増加しました(1.09名→1.50名)。地域別にみると、奥越地区6.00名、福井地区2.14名、丹南地区0.80名、坂井地区0.33名、二州地区0.33名の順となっています。
- 【流行性角結膜炎】報告数は2名です。定点当たり報告数は増加しました(0.00名→0.67名)。地域別にみると、丹南地区1.00名、福井地区0.50名の順となっています。



※ 棒グラフは福井県、折れ線グラフは全国の数値を表しています。

◎ 各疾患の動向グラフについては福井県感染症情報のホームページをご覧ください。

◆感染症週報全国版の要点

2015年第40週号(9月28日～10月4日)要点

発生動向総覧	<第40週> 伝染性紅斑の定点当たり報告数は増加し、過去5年間の同時期と比較してかなり多い/その他最新動向
注目すべき感染症	<今週は該当記事はありません>
感染症関連情報	<p>◆病原体情報 <速報記事>コクサッキーウイルスB4型が検出された集団胃腸炎についてー大阪市/平成26年度感染症流行予測調査事業ポリオ環境水調査にて検出されたウイルスについて/エンテロウイルスD68型が検出された小児4症例ー東京都</p> <p>◆海外感染症情報 エボラ出血熱の発生状況/世界におけるインフルエンザの流行状況(更新19)/西アフリカのエボラ流行に関するIHR緊急委員会の第7回会合における声明/カリブ海諸国におけるチクングニア熱の患者の発生状況(更新9)</p>
速報	<今週は該当記事はありません>

※ 詳細は国立感染症研究所感染症疫学センターのホームページをご覧ください。 <http://www.nih.go.jp/niid/ja/from-idsc.html>

◆全数届出の感染症(福井県)

1類感染症:報告はありませんでした。

2類感染症:結核1名の報告がありました。

(なお、結核は第41週に1名の報告がありました。)

3類感染症:腸管出血性大腸菌感染症1名の報告がありました(下表参照)。

4類感染症:レジオネラ症1名の報告がありました。

5類感染症全数把握対象:カルバペネム耐性腸内細菌科細菌感染症2名の報告がありました。

疾病名	腸管出血性大腸菌感染症(3類感染症)	
患者	男性 1名	
血清型	O26	
主な症状	なし	
感染原因・感染経路	調査中	
平成27年	福井県	有症者 16名、無症者 8名
	全国	3,100名(10月4日現在)
平成26年同時期届出累計	有症者 24名、無症者 12名、全国 3,501名	

◆福井県感染症発生動向調査

[定点報告:五類感染症(週報分)] 平成27年 第42週 平成27年10月12日(月)～平成27年10月18日(日)

定点種別 (定点数)	保健所 病名	福井	坂井	奥越	丹南	二州	若狭	計	前週	全国(41週)
インフルエンザ (32)	インフルエンザ (鳥インフルエンザ を除く)									319 0.06
小児科 (22)	※1 RSウイルス 感染症	15 2.14	1 0.33	12 6.00	4 0.80	1 0.33		33 1.50	24 1.09	3696 1.18
	咽頭結膜熱	3 0.43				3 1.00		6 0.27	9 0.41	799 0.25
	A群溶血性レンサ 球菌咽頭炎	7 1.00	3 1.00	2 1.00	18 3.60	6 2.00		36 1.64	45 2.05	5650 1.80
	感染性胃腸炎	58 8.29	11 3.67	6 3.00	22 4.40	7 2.33		104 4.73	103 4.68	10224 3.25
	水痘	1 0.14						1 0.05	4 0.18	844 0.27
	手足口病		1 0.33		3 0.60		1 0.50	5 0.23	14 0.64	5447 1.73
	伝染性紅斑	2 0.29				9 3.00		11 0.50	5 0.23	1378 0.44
	突発性発しん	2 0.29	2 0.67	1 0.50		1 0.33		6 0.27	6 0.27	1516 0.48
	百日咳	2 0.29						2 0.09		56 0.02
	ヘルパンギー ナ	1 0.14	2 0.67					3 0.14	3 0.14	845 0.27
	流行性耳下腺 炎	2 0.29				2 0.67		4 0.18	6 0.27	1823 0.58
眼科 (3)	急性出血性結膜 炎		*	*		*	*			6 0.01
	流行性角結膜 炎	1 0.50			1 1.00			2 0.67		618 0.91
基幹 (6)	細菌性髄膜炎									10 0.02
	無菌性髄膜炎									19 0.04
	マイコプラズマ肺 炎		*				1 1.00	1 0.17	1 0.17	323 0.68
	クラミジア肺炎(オウム 病は除く)									13 0.03
	※2 感染性胃腸 炎(ロタウイルス)								1 0.17	8 0.02
	インフルエンザ (入院患者数)									11 0.02

インフルエンザは、小児科定点+内科定点

*欄には定点はありません

細字は定点当たり患者数

(注) ※1は、平成15年11月5日以降届出対象疾患。

※2は、平成25年10月14日以降届出対象疾患。

◆福井県感染症発生動向調査(定点報告:五類感染症)

平成27年第42週 平成27年10月12日(月)～平成27年10月18日(日)

インフルエンザ 定点	インフルエ ンザ(鳥イン フルエンザ を除く)	小児科 定点	※1 RSウイ ルス感 染症	咽頭結 膜熱	A群溶 血性レ ンサ球 菌咽頭 炎	感染性 胃腸炎	水痘	手足口 病	伝染性 紅斑	突発性 発しん	百日咳	ヘルパ ンギー ナ	流行性 耳下腺 炎	眼科・基幹 定点	急性出血 性結膜炎	流行性角 結膜炎	細菌性髄 膜炎	無菌性髄 膜炎	マイコプラ ズマ肺炎	クラミジア 肺炎(オウ ム病を除 く)	※2 感染 性胃腸炎 (ロタウイ ルス)	インフル エンザ(入 院患者 数)	
～5ヶ月		～5ヶ月	8			2								～5ヶ月									
～11ヶ月		～11ヶ月	7			3		1		1				～11ヶ月									
1歳		1歳	12	2		33		1	1	5		1		1歳									
2歳		2歳	3	2	2	13		1				2		2歳									
3歳		3歳	1	1	3	15			1				1	3歳									
4歳		4歳	1		2	8		1	1		1		1	4歳									
5歳		5歳		1	8	3		1	3					5歳									
6歳		6歳	1		2	1				2				6歳									
7歳		7歳			5	1	1		1				2	7歳									
8歳		8歳			2	4				2				8歳									
9歳		9歳			2									9歳									
10～14歳		10～14歳			9	10								10～14歳					1				
15～19歳		15～19歳				6								15～19歳									
20～29歳		20歳以上			1	5					1			20～29歳		1							
30～39歳														30～39歳									
40～49歳														40～49歳									
50～59歳														50～59歳									
60～69歳														60～69歳		1							
70～79歳														70歳以上									
80歳以上																							
合 計		合 計	33	6	36	104	1	5	11	6	2	3	4	合 計		2			1				
前期計		前期計	24	9	45	103	4	14	5	6		3	6	前期計					1			1	
当期間/前期	***	当期間/前期	1.38	0.67	0.8	1.01	0.25	0.36	2.2	1	***	1	0.67	当期間/前期	***	***	***	***	1	***		***	
増減数		増減数	9	-3	-9	1	-3	-9	6		2		-2	増減数		2						-1	

(注)※1は、平成15年11月5日以降届出対象疾患

***は前期計が“0”のとき

※2は、平成25年10月14日以降届出対象疾患