

福井県感染症発生動向調査速報

<<平成27年>>

<週報> 第39週 (平成27年9月21日～9月27日)

発行日：平成27年9月30日

発行：福井県健康福祉部健康増進課

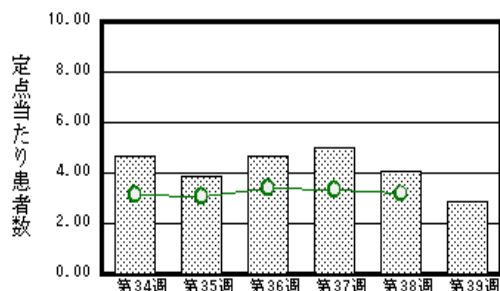
福井県衛生環境研究センター

kansen@erc.pref.fukui.jp

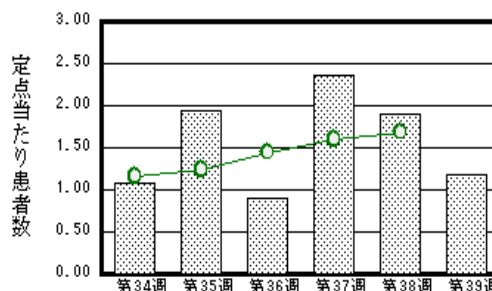
◆注目疾患の動向

- 【今週の上位5疾患】①感染性胃腸炎63名(2.86名) ②A群溶血性レンサ球菌咽頭炎26名(1.18名) ③手足口病16名(0.73名) ④流行性耳下腺炎14名(0.64名) ⑤RSウイルス感染症12名(0.55名)
()内は定点当たり人数
- 【報告数の多い疾患】①感染性胃腸炎(63名) ②A群溶血性レンサ球菌咽頭炎(26名) ③手足口病(16名) ④流行性耳下腺炎(14名) ⑤RSウイルス感染症(12名)
- 【感染性胃腸炎】報告数は63名です。定点当たり報告数は減少しました(4.09名→2.86名)。地域別にみると、福井地区4.71名、坂井地区3.00名、二州地区2.33名、奥越地区2.00名、丹南地区1.80名、若狭地区0.50名の順となっています。
- 【A群溶血性レンサ球菌咽頭炎】報告数は26名です。定点当たりの報告数は減少しました(1.91名→1.18名)。地域別にみると、二州地区2.33名、丹南地区1.80名、坂井地区1.67名、奥越地区1.00名、福井地区0.43名の順となっています。
- 【手足口病】報告数は16名です。定点当たり報告数は減少しました(1.00名→0.73名)。地域別にみると、福井地区1.86名、丹南地区0.40名、二州地区0.33名の順となっています。
- 【流行性耳下腺炎】報告数は14名です。定点当たり報告数は増加しました(0.50名→0.64名)。地域別にみると、若狭地区3.50名、二州地区1.67名、福井地区0.29名の順となっています。

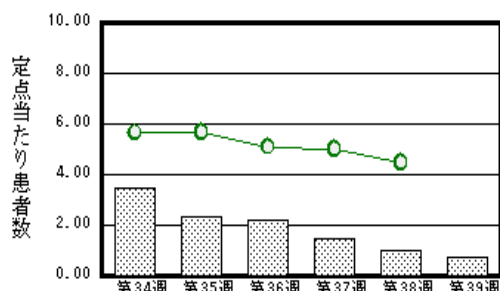
感染性胃腸炎



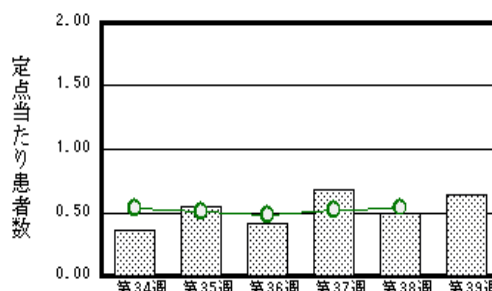
A群溶血性レンサ球菌咽頭炎



手足口病



流行性耳下腺炎



※ 棒グラフは福井県、折れ線グラフは全国の数値を表しています。

◎ 各疾患の動向グラフについては福井県感染症情報のホームページをご覧ください。

◆感染症週報全国版の要点

2015年第36週号(8月31日～9月6日)要点

発生動向総覧	<第36週>A群溶血性レンサ球菌咽頭炎の定点当たり報告数は3週連続で増加し、過去5年間の同時期と比較してかなり多い
注目すべき感染症	<今週は該当記事はありません>
病原体情報	<p>◆病原体情報 <速報記事>(9/8更新) ノーウォークウイルス(ノロウイルス)の遺伝子型(2015年改訂版) / (9/2更新)新規遺伝子型ノロウイルスGII.P17-GII.17の流行</p> <p>◆海外感染症情報 エボラ出血熱の発生状況 / 中東呼吸器症候群(MERS)の発生状況(更新66～68) / アメリカ大陸における麻しんの流行(更新3) / 世界におけるインフルエンザの発生状況(更新17) / マリでポリオが発生しています / タンザニアでコレラが流行しています / ペストの発生 - マダガスカル / カリブ海諸国におけるチクングニア熱の患者の発生状況(更新8)</p> <p>◆その他 リスクアセスメントに基づく注意すべき感染症[台風第18号による大雨等被害関連]</p>
速報	<今週は該当記事はありません>

※ 詳細は国立感染症研究所感染症疫学センターのホームページをご覧ください。 <http://www.nih.go.jp/niid/ja/from-idsc.html>

※ 「◆感染症週報全国版の要点」は、平成27年9月30日現在で最新のものです。

◆全数届出の感染症(福井県)

- 1類感染症: 報告はありませんでした。
- 2類感染症: 結核1名の報告がありました。
- 3類感染症: 報告はありませんでした。
- 4類感染症: 報告はありませんでした。
- 5類感染症全数把握対象: 報告はありませんでした。

◆福井県感染症発生動向調査

[定点報告:五類感染症(週報分)] 平成27年 第39週 平成27年9月21日(月)～平成27年9月27日(日)

定点種別 (定点数)	保健所 病名	福井	坂井	奥越	丹南	二州	若狭	計	前週	全国(38週)
インフル エンザ [*] (32)	インフルエンザ (鳥インフルエンザ [*] を除く)									283 0.06
小児科 (22)	※1 RSウイルス 感染症	5 0.71		2 1.00	5 1.00			12 0.55	14 0.64	2936 0.96
	咽頭結膜熱				4 0.80			4 0.18	4 0.18	944 0.31
	A群溶血性レンサ 球菌咽頭炎	3 0.43	5 1.67	2 1.00	9 1.80	7 2.33		26 1.18	42 1.91	5157 1.69
	感染性胃腸炎	33 4.71	9 3.00	4 2.00	9 1.80	7 2.33	1 0.50	63 2.86	90 4.09	9682 3.17
	水痘		1 0.33			1 0.33		2 0.09	5 0.23	867 0.28
	手足口病	13 1.86			2 0.40	1 0.33		16 0.73	22 1.00	13686 4.48
	伝染性紅斑	4 0.57				3 1.00		7 0.32	15 0.68	1451 0.47
	突発性発しん	1 0.14		1 0.50	3 0.60		3 1.50	8 0.36	10 0.45	1702 0.56
	百日咳	1 0.14				1 0.33		2 0.09	1 0.05	67 0.02
	ヘルパンギー ナ	3 0.43	1 0.33		2 0.40			6 0.27	10 0.45	2463 0.81
流行性耳下腺 炎	2 0.29				5 1.67	7 3.50	14 0.64	11 0.50	1654 0.54	
眼科 (3)	急性出血性結膜 炎		*	*		*	*			4 0.01
	流行性角結膜 炎									683 1.04
基幹 (6)	細菌性髄膜炎	1 0.50						1 0.17		5 0.01
	無菌性髄膜炎								2 0.33	31 0.07
	マイコプラズマ肺 炎		*						5 0.83	264 0.56
	クラミジア肺炎(オウム 病は除く)									8 0.02
	※2 感染性胃腸 炎(ロタウイルス)								1 0.17	4 0.01
	インフルエンザ (入院患者数)									◆

インフルエンザは、小児科定点+内科定点

*欄には定点はありません

細字は定点当たり患者数

(注) ※1は、平成15年11月5日以降届出対象疾患。

※2は、平成25年10月14日以降届出対象疾患。

◆印は、平成27年9月30日時点で未発表です。

◆福井県感染症発生動向調査(定点報告:五類感染症)

平成27年第39週 平成27年9月21日(月)～平成27年9月27日(日)

インフルエンザ 定点	インフルエンザ(鳥イン フルエンザを除く)	小児科 定点	※1 R Sウイ ルス感 染症	咽頭結 膜熱	A群溶 血性レ ンサ球 菌咽頭 炎	感染性 胃腸炎	水痘	手足口 病	伝染性 紅斑	突発性 発しん	百日咳	ヘルパ ンギー ナ	流行性 耳下腺 炎	眼科・基幹 定点	急性出血 性結膜炎	流行性角 結膜炎	細菌性髄 膜炎	無菌性髄 膜炎	マイコプラ ズマ肺炎	※2 感染 性胃腸炎 (ロタウイ ルス)	インフル エンザ(入 院患者 数)	
～5ヶ月		～5ヶ月	3			3								～5ヶ月								
～11ヶ月		～11ヶ月	1			2		5		2				～11ヶ月								
1歳		1歳	5	2	1	4		1	2	6		4	1	1歳								
2歳		2歳	1	1	3	6		4	1		1		1	2歳								
3歳		3歳	2		2	4		1	1				1	3歳								
4歳		4歳			2	8		2				1	3	4歳								
5歳		5歳			3	3	1		1					5歳								
6歳		6歳		1	3	5							3	6歳								
7歳		7歳			3	3		1			1		1	7歳								
8歳		8歳			3	3			1			1		8歳								
9歳		9歳			3	2			1					9歳								
10～14歳		10～14歳			3	7	1	1					3	10～14歳								
15～19歳		15～19歳				10								15～19歳								
20～29歳		20歳以上				3		1					1	20～29歳			1					
30～39歳														30～39歳								
40～49歳														40～49歳								
50～59歳														50～59歳								
60～69歳														60～69歳								
70～79歳														70歳以上								
80歳以上																						
合 計		合 計	12	4	26	63	2	16	7	8	2	6	14	合 計			1					
前期計		前期計	14	4	42	90	5	22	15	10	1	10	11	前期計				2	5		1	
当期間/前期	***	当期間/前期	0.86	1	0.62	0.7	0.4	0.73	0.47	0.8	2	0.6	1.27	当期間/前期	***	***	***			***	***	
増減数		増減数	-2		-16	-27	-3	-6	-8	-2	1	-4	3	増減数			1	-2	-5		-1	

(注)※1は、平成15年11月5日以降届出対象疾患

***は前期計が“0”のとき

※2は、平成25年10月14日以降届出対象疾患