

福井県感染症発生動向調査速報

<<平成27年>>

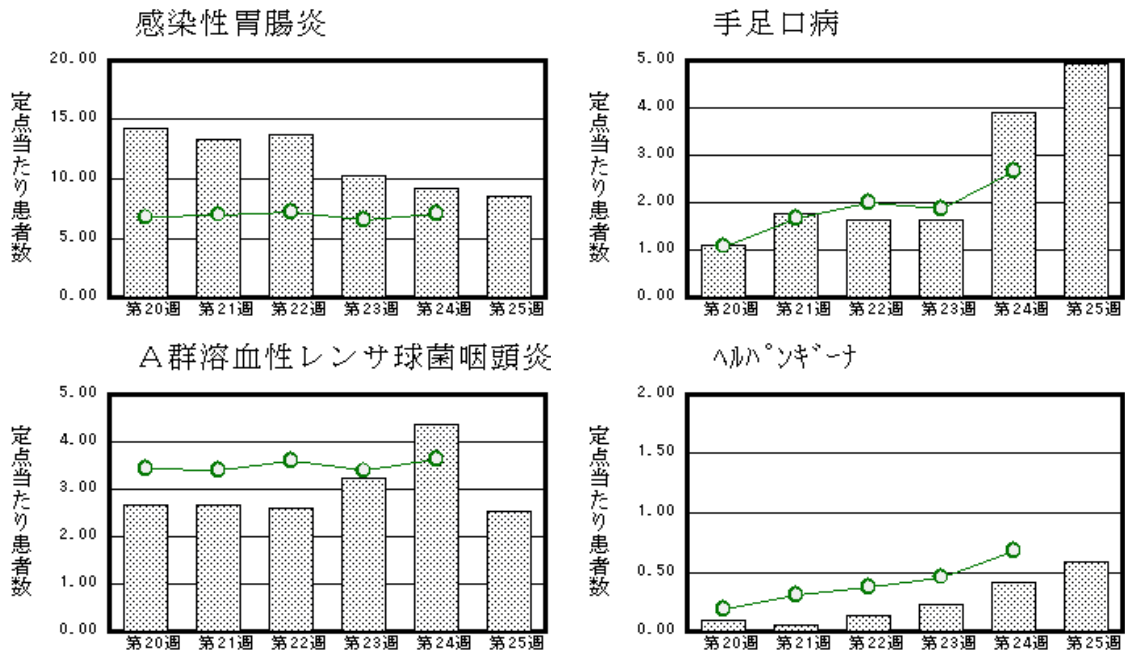
<週報> 第25週 (平成27年6月15日～6月21日)

発行日：平成27年6月24日

発行：福井県健康福祉部健康増進課
福井県衛生環境研究センター
kansen@erc.pref.fukui.jp

◆注目疾患の動向

- 【今週の上位5疾患】①感染性胃腸炎189名(8.59名) ②手足口病109名(4.95名) ③A群溶血性レンサ球菌咽頭炎56名(2.55名) ④ヘルパンギーナ13名(0.59名) ⑤流行性耳下腺炎12名(0.55名)
()内は定点当たり人数
- 【報告数の多い疾患】①感染性胃腸炎(189名) ②手足口病(109名) ③A群溶血性レンサ球菌咽頭炎(56名) ④ヘルパンギーナ(13名) ⑤流行性耳下腺炎(12名)
- 【感染性胃腸炎】報告数は189名です。定点当たり報告数は減少しました(9.18名→8.59名)。地域別にみると、二州地区17.00名、福井地区10.43名、丹南地区7.20名、坂井地区7.00名、奥越地区3.00名、若狭地区1.00名の順となっています。
- 【手足口病】報告数は109名です。定点当たり報告数は増加しました(3.91名→4.95名)。地域別にみると、奥越地区8.50名、福井地区8.29名、坂井地区4.33名、丹南地区3.00名、二州地区1.67名、若狭地区0.50名の順となっています。
- 【A群溶血性レンサ球菌咽頭炎】報告数は56名です。定点当たり報告数は減少しました(4.36名→2.55名)。地域別にみると、二州地区5.33名、奥越地区3.00名、丹南地区3.00名、福井地区2.00名、坂井地区1.67名の順となっています。
- 【ヘルパンギーナ】報告数は13名です。定点当たりの報告数は増加しました(0.41名→0.59名)。地域別にみると、若狭地区1.50名、坂井地区1.33名、福井地区0.71名、二州地区0.33名の順となっています。



※ 棒グラフは福井県、折れ線グラフは全国の数値を表しています。

◎ 各疾患の動向グラフについては福井県感染症情報のホームページをご覧ください。

◆感染症週報全国版の要点

2015年第23週号(6月1日～6月7日)要点

発生動向総覧	<第23週>A群溶血性レンサ球菌咽頭炎の定点当たり報告数は減少したが、過去5年間の同時期と比較してかなり多い/その他 最新動向
注目すべき感染症	<今週は該当記事はありません>
病原体情報	<ul style="list-style-type: none"> ◆病原体情報 <速報記事>ロタウイルス胃腸炎の発生動向とワクチン導入後の報告数の推移 ◆海外感染症情報 エボラ出血熱の発生状況/中東呼吸器症候群(MERS)の発生状況(更新30～35)/ジフテリアの発生-スペイン/デング熱の流行状況について(更新5) ◆その他 病原体検出情報速報データ等の更新停止について
速報	<今週は該当記事はありません>

※ 詳細は国立感染症研究所感染症疫学センターのホームページをご覧ください。http://www.nih.go.jp/niid/ja/from-idsc.html

◆全数届出の感染症(福井県)

- 1類感染症: 報告はありませんでした。
- 2類感染症: 結核2名の報告がありました。
(なお、結核は第21週に1名の報告がありました。)
- 3類感染症: 報告はありませんでした。
- 4類感染症: 報告はありませんでした。
- 5類感染症全数把握対象: アメーバ赤痢1名の報告がありました。

◆福井県感染症発生動向調査

[定点報告:五類感染症(週報分)] 平成27年 第25週 平成27年6月15日(月)～平成27年6月21日(日)

定点種別 (定点数)	保健所 病名	福井	坂井	二州	若狭	奥越	丹南	計	前週	全国(24週)
小児科 (22)	インフルエンザ (鳥インフルエンザを除く)	6 0.55					1 0.13	7 0.22	12 0.38	843 0.17
	※1 RSウイルス感染症	5 0.71						5 0.23	6 0.27	278 0.09
	咽頭結膜熱	5 0.71	1 0.33		2 1.00	2 1.00	1 0.20	11 0.50	9 0.41	2423 0.77
	A群溶血性レンサ球菌咽頭炎	14 2.00	5 1.67	16 5.33		6 3.00	15 3.00	56 2.55	96 4.36	11481 3.64
	感染性胃腸炎	73 10.43	21 7.00	51 17.00	2 1.00	6 3.00	36 7.20	189 8.59	202 9.18	22376 7.10
	水痘	2 0.29					3 0.60	5 0.23	6 0.27	1328 0.42
	手足口病	58 8.29	13 4.33	5 1.67	1 0.50	17 8.50	15 3.00	109 4.95	86 3.91	8421 2.67
	伝染性紅斑	1 0.14	2 0.67				2 0.40	5 0.23	5 0.23	2894 0.92
	突発性発しん	6 0.86	1 0.33	1 0.33				8 0.36	10 0.45	2029 0.64
	百日咳								1 0.05	67 0.02
	ヘルパンギーナ	5 0.71	4 1.33	1 0.33	3 1.50			13 0.59	9 0.41	2139 0.68
流行性耳下腺炎	4 0.57	1 0.33	2 0.67	2 1.00	3 1.50		12 0.55	3 0.14	1364 0.43	
眼科 (3)	急性出血性結膜炎		*	*	*	*				13 0.02
	流行性角結膜炎									489 0.71
基幹 (6)	細菌性髄膜炎								1 0.17	5 0.01
	無菌性髄膜炎									21 0.04
	マイコプラズマ肺炎									118 0.25
	クラミジア肺炎(オウム病は除く)									9 0.02
	※2 感染性胃腸炎(ロタウイルス)						1 1.00	1 0.17	5 0.83	94 0.20
インフルエンザ (入院患者数)									※3	

インフルエンザは、小児科定点+内科定点 *欄には定点はありません

細字は定点当たり患者数

(注) ※1は、平成15年11月5日以降届出対象疾患。

※2は、平成25年10月14日以降届出対象疾患。

※3は、2014/2015シーズンの全国の集計は第20週で終了いたしました。

◆福井県感染症発生動向調査(定点報告:五類感染症)

平成27年第25週 平成27年6月15日(月)～平成27年6月21日(日)

インフルエンザ 定点	インフルエンザ(鳥イン フルエンザを除く)	小児科 定点	※1 R Sウイ ルス感 染症	咽頭結 膜熱	A群溶 血性レ ンサ球 菌咽頭 炎	感染性 胃腸炎	水痘	手足口 病	伝染性 紅斑	突発性 発しん	百日咳	ヘルパ ンギー ナ	流行性 耳下腺 炎	眼科・基幹 定点	急性出血 性結膜炎	流行性角 結膜炎	細菌性髄 膜炎	無菌性髄 膜炎	マイコプラ ズマ肺炎	※2 感染 性胃腸炎 (ロタウイ ルス)	インフル エンザ(入 院患者 数)	
～5ヶ月		～5ヶ月	1											～5ヶ月								
～11ヶ月		～11ヶ月		2	1	10		14				2		～11ヶ月								
1歳		1歳	2	6	1	27	2	41	1	5		5	1	1歳								
2歳	1	2歳	1	1	2	25	1	25		2		4	1	2歳								
3歳	1	3歳	1		4	25		17				1	2	3歳								
4歳		4歳		1	7	19	1	7		1			1	4歳								
5歳	3	5歳		1	10	17	1	3	1			1	2	5歳							1	
6歳		6歳			4	9		2	1					6歳								
7歳		7歳			12	7			1				4	7歳								
8歳		8歳			3	7			1				1	8歳								
9歳	1	9歳			5	6								9歳								
10～14歳		10～14歳			5	26								10～14歳								
15～19歳		15～19歳				4								15～19歳								
20～29歳		20歳以上			2	7								20～29歳								
30～39歳														30～39歳								
40～49歳	1													40～49歳								
50～59歳														50～59歳								
60～69歳														60～69歳								
70～79歳														70歳以上								
80歳以上																						
合 計	7	合 計	5	11	56	189	5	109	5	8		13	12	合 計							1	
前期計	12	前期計	6	9	96	202	6	86	5	10	1	9	3	前期計			1				5	
当期間/前期	0.58	当期間/前期	0.83	1.22	0.58	0.94	0.83	1.27	1	0.8		1.44	4	当期間/前期	***	***		***	***	***	0.2	***
増減数	-5	増減数	-1	2	-40	-13	-1	23		-2	-1	4	9	増減数			-1				-4	

(注)※1は、平成15年11月5日以降届出対象疾患

***は前期計が“0”のとき

※2は、平成25年10月14日以降届出対象疾患