

福井県感染症発生動向調査速報

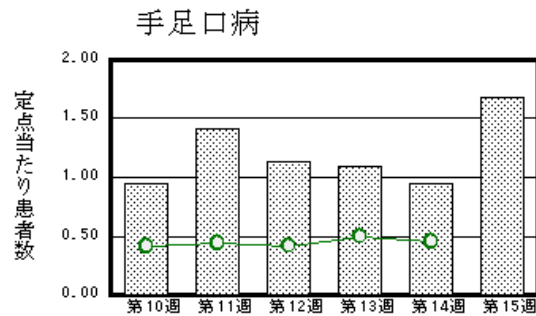
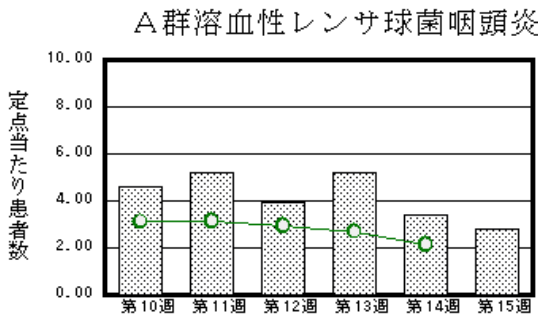
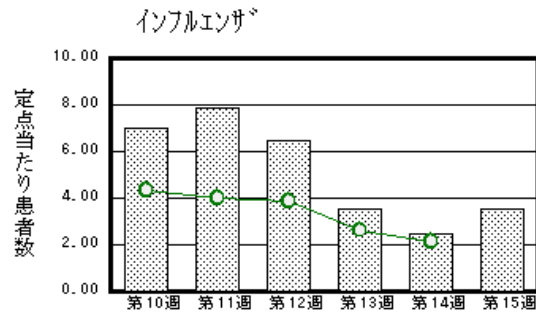
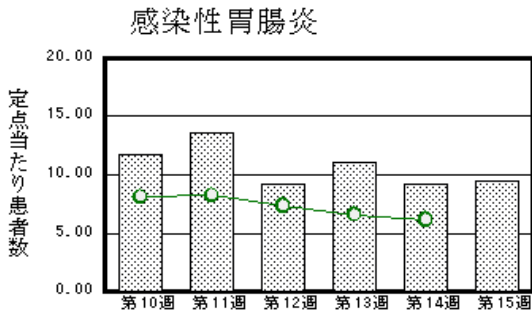
<<平成27年>>

<週報> 第15週 (平成27年4月6日～4月12日)
<月報> 3月 (平成27年3月1日～3月31日)

発行日：平成27年4月15日
発行：福井県健康福祉部健康増進課
福井県衛生環境研究センター
kansen@erc.pref.fukui.jp

◆注目疾患の動向

- 【今週の上位5疾患】①感染性胃腸炎207名(9.41名) ②インフルエンザ114名(3.56名) ③A群溶血性レンサ球菌咽頭炎61名(2.77名) ④手足口病37名(1.68名) ⑤RSウイルス感染症17名(0.77名) ⑤咽頭結膜熱17名(0.77名)
()内は定点当たり人数
- 【報告数の多い疾患】①感染性胃腸炎(207名) ②インフルエンザ(114名) ③A群溶血性レンサ球菌咽頭炎(61名) ④手足口病(37名) ⑤RSウイルス感染症(17名) ⑤咽頭結膜熱(17名)
- 【感染性胃腸炎】報告数は207名です。定点当たり報告数は増加しました(9.14名→9.41名)。地域別にみると、福井地区16.71名、坂井地区9.67名、丹南地区8.00名、二州地区4.00名、奥越地区4.00名、若狭地区0.50名の順となっています。
- 【インフルエンザ】報告数は114名です。定点当たり報告数は増加しました(2.44名→3.56名)。地域別にみると、二州地区7.50名、奥越地区5.33名、坂井地区4.00名、福井地区3.00名、丹南地区2.38名、若狭地区1.33名の順となっています。
- 【A群溶血性レンサ球菌咽頭炎】報告数は61名です。定点当たり報告数は減少しました(3.41名→2.77名)。地域別にみると、二州地区5.67名、福井地区2.86名、奥越地区2.50名、丹南地区2.40名、坂井地区2.33名の順となっています。
- 【手足口病】報告数は37名です。定点当たり報告数は増加しました(0.95名→1.68名)。地域別にみると、丹南地区5.20名、奥越地区3.00名、二州地区1.00名、坂井地区0.33名、福井地区0.14名の順となっています。



※ 棒グラフは福井県、折れ線グラフは全国の数値を表しています。

◎ 各疾患の動向グラフについては福井県感染症情報のホームページをご覧ください。

◆感染症週報全国版の要点

2015年第13週号(3月23日～3月29日)要点

発生動向総覧	<第13週>手足口病の定点当たり報告数は少数だが増加し、過去5年間の同時期と比較してかなり多い/その他最新動向
注目すべき感染症	<今週は該当記事はありません>
病原体情報	<ul style="list-style-type: none"> ◆病原体情報 <分離・検出情報>インフルエンザウイルス分離・検出状況/ノロウイルス等検出状況/麻疹ウイルス分離・検出状況/A型肝炎ウイルス分離・検出状況/RSウイルス分離・検出状況 ◆海外感染症情報 エボラ出血熱の発生状況/中東呼吸器症候群(MERS)の発生状況(更新16) ◆その他 日本が麻しんの排除状態にあることが認定されました
速報	<今週は該当記事はありません>

※ 詳細は国立感染症研究所感染症疫学センターのホームページをご覧ください。http://www.niid.go.jp/niid/ja/from-idsc.html

◆全数届出の感染症(福井県)

- 1類感染症:報告はありませんでした。
- 2類感染症:報告はありませんでした。
- 3類感染症:腸管出血性大腸菌感染症1名の報告がありました(下表参照)。
- 4類感染症:報告はありませんでした。
- 5類感染症全数把握対象:後天性免疫不全症候群1名の報告がありました。

疾病名	腸管出血性大腸菌感染症(3類感染症)	
患者	女性 1名	
血清型	O26	
主な症状	発熱、腹痛、水様性下痢	
感染原因・感染経路	調査中	
平成27年	福井県	有症者 3名、無症者 0名
	全国	228名(3月29日現在)
平成26年同時期届出累計	有症者 2名、無症者 1名、全国 95名	

◆福井県感染症発生動向調査

[定点報告:五類感染症(週報分)] 平成27年 第15週 平成27年4月6日(月)～平成27年4月12日(日)

定点種別 (定点数)	保健所 病名	福井	坂井	二州	若狭	奥越	丹南	計	前週	全国(14週)
小児科 (32)	インフルエンザ (鳥インフルエンザを除く)	33 3.00	12 4.00	30 7.50	4 1.33	16 5.33	19 2.38	114 3.56	78 2.44	10547 2.14
	※1 RSウイルス感染症	9 1.29				3 1.50	5 1.00	17 0.77	6 0.27	764 0.24
	咽頭結膜熱	9 1.29	3 1.00		1 0.50	4 2.00		17 0.77	18 0.82	970 0.31
	A群溶血性レンサ球菌咽頭炎	20 2.86	7 2.33	17 5.67		5 2.50	12 2.40	61 2.77	75 3.41	6707 2.13
	感染性胃腸炎	117 16.71	29 9.67	12 4.00	1 0.50	8 4.00	40 8.00	207 9.41	201 9.14	19318 6.13
	水痘	3 0.43		1 0.33				4 0.18	5 0.23	1671 0.53
	手足口病	1 0.14	1 0.33	3 1.00		6 3.00	26 5.20	37 1.68	21 0.95	1406 0.45
	伝染性紅斑		1 0.33			1 0.50	1 0.20	3 0.14	1 0.05	1463 0.46
	突発性発しん	2 0.29	3 1.00	3 1.00	1 0.50	1 0.50	2 0.40	12 0.55	6 0.27	1513 0.48
	百日咳									37 0.01
ヘルパンギーナ									111 0.04	
流行性耳下腺炎	8 1.14				1 0.50	3 1.50		12 0.55	16 0.73	1057 0.34
眼科 (3)	急性出血性結膜炎		*	*	*	*				7 0.01
	流行性角結膜炎								1 0.33	364 0.53
基幹 (6)	細菌性髄膜炎									9 0.02
	無菌性髄膜炎								1 0.17	10 0.02
	マイコプラズマ肺炎								1 0.17	101 0.21
	クラミジア肺炎(オウム病は除く)									6 0.01
	※2 感染性胃腸炎(ロタウイルス)	1 0.50					1 1.00	2 0.33	8 1.33	274 0.58
	インフルエンザ(入院患者数)			2 2.00				2 0.33	2 0.33	125 0.27

インフルエンザは、小児科定点+内科定点 *欄には定点はありません

細字は定点当たり患者数

(注) ※1は、平成15年11月5日以降届出対象疾患。

※2は、平成25年10月14日以降届出対象疾患。

◆福井県感染症発生動向調査(定点報告:五類感染症)

平成27年第15週 平成27年4月6日(月)～平成27年4月12日(日)

インフルエンザ 定点	インフルエンザ(鳥イン フルエンザを除く)	小児科 定点	※1 R Sウイ ルス感 染症	咽頭結 膜熱	A群溶 血性レ ンサ球 菌咽頭 炎	感染性 胃腸炎	水痘	手足口 病	伝染性 紅斑	突発性 発しん	百日咳	ヘルパ ンギー ナ	流行性 耳下腺 炎	眼科・基幹 定点	急性出血 性結膜炎	流行性角 結膜炎	細菌性髄 膜炎	無菌性髄 膜炎	マイコプラ ズマ肺炎	※2 感染 性胃腸炎 (ロタウイ ルス)	インフル エンザ(入 院患者 数)	
～5ヶ月		～5ヶ月	6	1		1								～5ヶ月								
～11ヶ月	1	～11ヶ月	3			11		1		5				～11ヶ月							1	
1歳	1	1歳	6	6	2	54		14		7				1歳								
2歳	5	2歳	1	3	4	21	1	13					1	2歳							1	
3歳	4	3歳	1	4	13	34		5					1	3歳								
4歳	8	4歳		1	7	30	1	3					2	4歳								
5歳	15	5歳		2	8	15	2		1				1	5歳								
6歳	11	6歳			10	6		1	2				1	6歳								
7歳	9	7歳			6	6							2	7歳								
8歳	6	8歳			2	4							2	8歳								
9歳	1	9歳			4	5							2	9歳								
10～14歳	16	10～14歳			3	12								10～14歳								
15～19歳	6	15～19歳				2								15～19歳								
20～29歳	3	20歳以上			2	6								20～29歳								
30～39歳	8													30～39歳								
40～49歳	5													40～49歳								
50～59歳	4													50～59歳								
60～69歳	5													60～69歳								
70～79歳	3													70歳以上								2
80歳以上	3																					
合計	114	合計	17	17	61	207	4	37	3	12			12	合計							2	2
前期計	78	前期計	6	18	75	201	5	21	1	6			16	前期計		1		1	1		8	2
当期間/前期	1.46	当期間/前期	2.83	0.94	0.81	1.03	0.8	1.76	3	2	***	***	0.75	当期間/前期	***		***			***	0.25	1
増減数	36	増減数	11	-1	-14	6	-1	16	2	6			-4	増減数		-1		-1	-1		-6	

(注)※1は、平成15年11月5日以降届出対象疾患

***は前期計が“0”のとき

※2は、平成25年10月14日以降届出対象疾患

◆福井県感染症発生動向調査(定点報告:五類感染症月報分)

平成27年3月

[患者数:人]

	STD 定点数	性器クラミジア		性器ヘルペス		尖圭コンジローマ		淋菌感染症		合計		基幹 定点数	メチシリン 耐性黄色 ブドウ球 菌感染症	ペニシリン 耐性肺炎 球菌感 染症	薬剤耐 性緑膿 菌感 染症	薬剤耐 性アシ ネクター 感染 症	合計
		男	女	男	女	男	女	男	女	男	女						
福井	2		1	1	4	1		3	1	5	6	2					
坂井	1											0					
二州	1		1						1			2					
若狭	0											1					
奥越	0											1					
丹南	1											1					
合計	5		2	1	4	1	1	3	1	5	8	6	21	5			26
前期計	5	1	1	3	4	1	1	5	1	10	7	6	18	5			23
当期間/前期			2	0.33	1	1	1	0.6	1	0.5	1.14		1.17	1	***	***	1.13
増減数		-1	1	-2				-2		-5	1		3				3

[定点当たり患者数:人/定点]

	STD 定点数	性器クラミジア		性器ヘルペス		尖圭コンジローマ		淋菌感染症		合計		基幹 定点数	メチシリン 耐性黄色 ブドウ球 菌感染症	ペニシリン 耐性肺炎 球菌感 染症	薬剤耐 性緑膿 菌感 染症	薬剤耐 性アシ ネクター 感染 症	合計
		男	女	男	女	男	女	男	女	男	女						
福井	2		0.50	0.50	2.00	0.50		1.50	0.50	2.50	3.00	2					
坂井	1											0					
二州	1		1.00						1.00			2.00					
若狭	0											1					
奥越	0											1					
丹南	1											1					
合計	5		0.40	0.20	0.80	0.20	0.20	0.60	0.20	1.00	1.60	6	3.50	0.83			4.33
全国3月	965	0.90	1.12	0.33	0.51	0.31	0.20	0.55	0.18	2.09	2.01	474	3.06	0.32	0.04		3.42

[年齢階層別患者数:人]

	STD	性器クラミジア		性器ヘルペス		尖圭コンジローマ		淋菌感染症		合計		基幹	メチシリン 耐性黄色 ブドウ球 菌感染症	ペニシリン 耐性肺炎 球菌感 染症	薬剤耐 性緑膿 菌感 染症	薬剤耐 性アシ ネクター 感染 症	合計
		男	女	男	女	男	女	男	女	男	女						
0歳																	
1歳~4歳													1				1
5歳~9歳																	
10歳~14歳																	
15歳~19歳																	
20歳~24歳			2						1		3						
25歳~29歳							1	1		1	1						
30歳~34歳					1			2		2	1						
35歳~39歳																	
40歳~44歳													1				1
45歳~49歳					1						1						
50歳~54歳				1						1							
55歳~59歳					2						2						
60歳~64歳													2	1			3
65歳~69歳													2				2
70歳以上						1				1			15	4			19
合計			2	1	4	1	1	3	1	5	8		21	5			26
前期計		1	1	3	4	1	1	5	1	10	7		18	5			23
当期間/前期			2	0.33	1	1	1	0.6	1	0.5	1.14		1.17	1	***	***	1.13
増減数		-1	1	-2				-2		-5	1		3				3

***は前期計が"0"のとき