

福井県感染症発生動向調査速報

<<平成27年>>

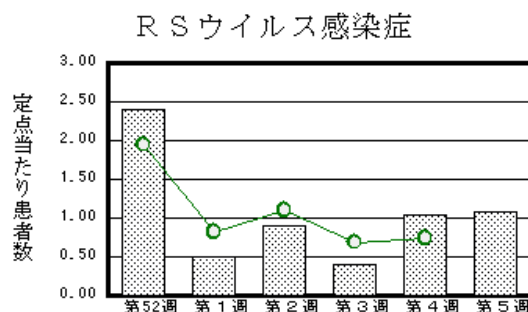
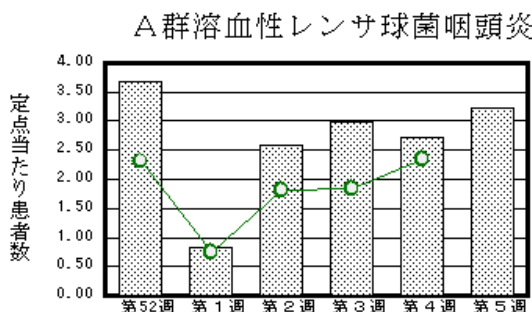
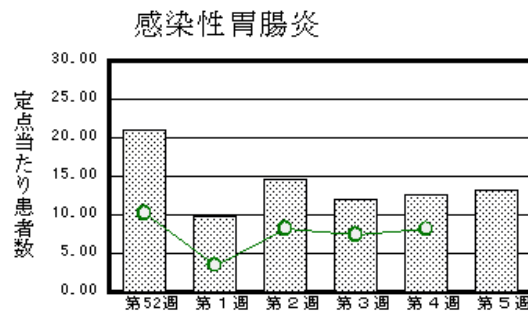
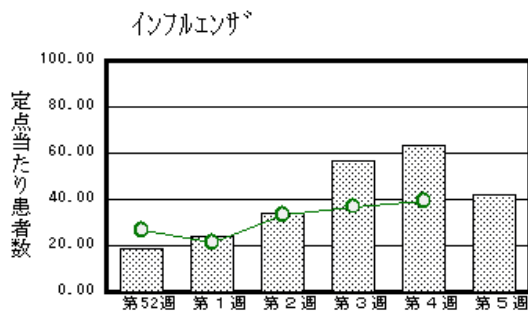
<週報> 第5週 (平成27年 1月26日～2月1日)

発行日：平成27年2月4日

発行：福井県健康福祉部健康増進課
福井県衛生環境研究センター
kansen@erc.pref.fukui.jp

◆注目疾患の動向

- 【今週の上位5疾患】①インフルエンザ1,346名(42.06名) ②感染性胃腸炎289名(13.14名) ③A群溶血性レンサ球菌咽頭炎71名(3.23名) ④RSウイルス感染症24名(1.09名) ⑤水痘18名(0.82名)
()内は定点当たり人数
- 【報告数の多い疾患】①インフルエンザ(1,346名) ②感染性胃腸炎(289名) ③A群溶血性レンサ球菌咽頭炎(71名) ④RSウイルス感染症(24名) ⑤水痘(18名)
- 【インフルエンザ】報告数は1,346名です。定点当たり報告数は減少しました(63.31名→42.06名)。地域別にみると、福井地区49.73名、奥越地区49.00名、丹南地区46.88名、坂井地区37.00名、二州地区23.75名、若狭地区23.67名の順となっています。
- 【感染性胃腸炎】報告数は289名です。定点当たり報告数は増加しました(12.68名→13.14名)。地域別にみると、二州地区19.33名、丹南地区14.00名、坂井地区13.33名、福井地区12.71名、奥越地区10.50名、若狭地区5.50名の順となっています。
- 【A群溶血性レンサ球菌咽頭炎】報告数は71名です。定点当たり報告数は増加しました(2.73名→3.23名)。地域別にみると、二州地区5.67名、坂井地区5.00名、丹南地区5.00名、福井地区1.57名、奥越地区1.00名、若狭地区0.50名の順となっています。
- 【RSウイルス感染症】報告数は24名です。定点当たり報告数は増加しました(1.05名→1.09名)。地域別にみると、福井地区2.14名、奥越地区1.50名、坂井地区1.33名、丹南地区0.40名の順となっています。



※ 棒グラフは福井県、折れ線グラフは全国の数値を表しています。

◎ 各疾患の動向グラフについては福井県感染症情報のホームページをご覧ください。

◆感染症週報全国版の要点

2015年第4週号(1月19日～1月25日)要点

発生動向総覧	<第3週>インフルエンザの定点当たり報告数は2週連続で増加し、過去5年間の同時期と比較してやや多い/その他最新動向 <12月>性感染症・薬剤耐性菌感染症について
注目すべき感染症	<今週は該当記事はありません>
病原体情報	◆病原体情報<速報記事> <分離・検出情報>インフルエンザウイルス分離・検出状況/ノロウイルス等検出状況/麻疹ウイルス分離・検出状況/A型肝炎ウイルス分離・検出状況/RSウイルス分離・検出状況 ◆エボラウイルス病の発生状況/中東呼吸器症候群(MERS)の発生状況(更新3・4)/デング熱の流行状況について/鳥インフルエンザA(H7N9)の発生状況(更新1)/カリブ海諸国におけるチクングニア熱の発生状況 ◆その他 2015年からのIDWRの変更について
速報	<今週は該当記事はありません>

※ 詳細は国立感染症研究所感染症疫学センターのホームページをご覧ください。http://www.nih.go.jp/niid/ja/from-idsc.html

◆全数届出の感染症(福井県)

- 1類感染症:報告はありませんでした。
- 2類感染症:結核1名の報告がありました。
- 3類感染症:報告はありませんでした。
- 4類感染症:報告はありませんでした。
- 5類感染症全数把握対象:報告はありませんでした。

◆福井県感染症発生動向調査

[定点報告:五類感染症(週報分)] 平成27年 第5週 平成27年1月26日(月)～平成27年2月1日(日)

定点種別 (定点数)	保健所 病名	福井	坂井	二州	若狭	奥越	丹南	計	前週	全国(4週)
インフルエンザ (32)	インフルエンザ (鳥インフルエンザを除く)	547 49.73	111 37.00	95 23.75	71 23.67	147 49.00	375 46.88	1346 42.06	2026 63.31	195025 39.42
小児科 (22)	※1 RSウイルス感染症	15 2.14	4 1.33			3 1.50	2 0.40	24 1.09	23 1.05	2320 0.74
	咽頭結膜熱	1 0.14	3 1.00				5 1.00	9 0.41	9 0.41	962 0.30
	A群溶血性レンサ球菌咽頭炎	11 1.57	15 5.00	17 5.67	1 0.50	2 1.00	25 5.00	71 3.23	60 2.73	7381 2.34
	感染性胃腸炎	89 12.71	40 13.33	58 19.33	11 5.50	21 10.50	70 14.00	289 13.14	279 12.68	25628 8.12
	水痘	5 0.71		9 3.00		2 1.00	2 0.40	18 0.82	19 0.86	1915 0.61
	手足口病	2 0.29		3 1.00	1 0.50	1 0.50	3 0.60	10 0.45	19 0.86	962 0.30
	伝染性紅斑	1 0.14						1 0.05	1 0.05	1410 0.45
	突発性発しん	2 0.29		2 0.67		2 1.00	2 0.40	8 0.36	11 0.50	1345 0.43
	百日咳									23 0.01
	ヘルパンギーナ								2 0.09	60 0.02
	流行性耳下腺炎	4 0.57	3 1.00		1 0.50			8 0.36	14 0.64	710 0.22
眼科 (3)	急性出血性結膜炎		*	*	*	*				12 0.02
	流行性角結膜炎								2 0.67	290 0.42
基幹 (6)	細菌性髄膜炎	1 0.50						1 0.17		10 0.02
	無菌性髄膜炎									11 0.02
	マイコプラズマ肺炎									108 0.23
	クラミジア肺炎(オウム病は除く)									5 0.01
	※2 感染性胃腸炎(ロタウイルス)									70 0.15
	インフルエンザ(入院患者数)	11 5.50					3 3.00	1 1.00	15 2.50	27 4.50

インフルエンザは、小児科定点+内科定点

*欄には定点はありません

細字は定点当たり患者数

(注) ※1は、平成15年11月5日以降届出対象疾患。

※2は、平成25年10月14日以降届出対象疾患。

◆福井県感染症発生動向調査(定点報告:五類感染症)

平成27年第5週

平成27年1月26日(月)～平成27年2月1日(日)

インフルエンザ 定点	インフルエ ンザ(鳥イン フルエンザ を除く)	小児科 定点	※1 R Sウイ ルス感 染症	咽頭結 膜熱	A群溶 血性レ ンサ球 菌咽頭 炎	感染性 胃腸炎	水痘	手足口 病	伝染性 紅斑	突発性 発しん	百日咳	ヘルパ ンギー ナ	流行性 耳下腺 炎	眼科・基幹 定点	急性出血 性結膜炎	流行性角 結膜炎	細菌性髄 膜炎	無菌性髄 膜炎	マイコプラ ズマ肺炎	※2 感染 性胃腸炎 (ロタウイ ルス)	インフル エンザ(入 院患者 数)	
～5ヶ月		～5ヶ月	6			3								～5ヶ月								
～11ヶ月	13	～11ヶ月	7	1		19	1			2				～11ヶ月								
1歳	52	1歳	4	2	4	32	1	1		5			2	1歳								
2歳	60	2歳	2	3	2	34	3	1		1				2歳								
3歳	60	3歳	3		8	35	2	3	1				1	3歳								
4歳	85	4歳	1		7	35	3	5					3	4歳								
5歳	78	5歳			9	34	5						1	5歳								
6歳	89	6歳	1		14	19	2						1	6歳								
7歳	73	7歳			10	14	1							7歳								
8歳	70	8歳			3	10								8歳								
9歳	77	9歳		2	6	6								9歳								
10～14歳	218	10～14歳		1	5	25								10～14歳								2
15～19歳	49	15～19歳			1	6								15～19歳								
20～29歳	60	20歳以上			2	17								20～29歳								
30～39歳	85													30～39歳								
40～49歳	92													40～49歳								
50～59歳	57													50～59歳								2
60～69歳	44													60～69歳			1					
70～79歳	40													70歳以上								11
80歳以上	44																					
合計	1346	合計	24	9	71	289	18	10	1	8			8	合計			1					15
前期計	2026	前期計	23	9	60	279	19	19	1	11		2	14	前期計		2						27
当期間/前期	0.66	当期間/前期	1.04	1	1.18	1.04	0.95	0.53	1	0.73	***		0.57	当期間/前期	***		***	***	***	***	***	0.56
増減数	-680	増減数	1		11	10	-1	-9		-3		-2	-6	増減数		-2	1					-12

(注)※1は、平成15年11月5日以降届出対象疾患

***は前期計が“0”のとき

※2は、平成25年10月14日以降届出対象疾患