

福井県感染症発生動向調査速報

＜平成27年＞

＜週報＞ 第3週（平成27年1月12日～1月18日）

発行日：平成27年1月21日

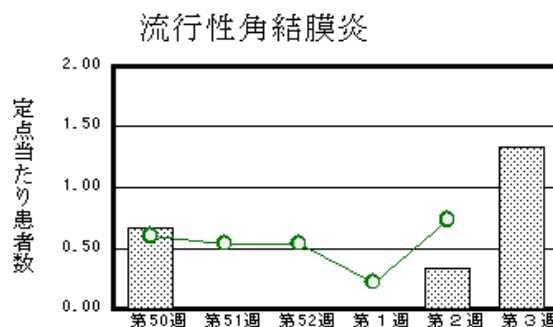
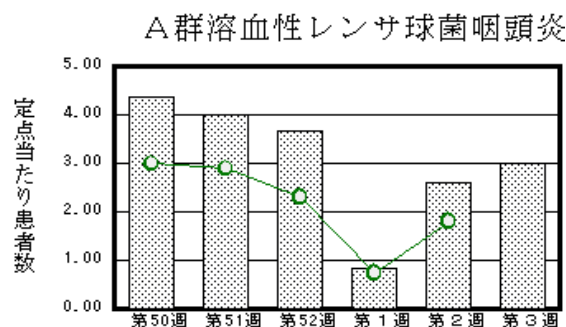
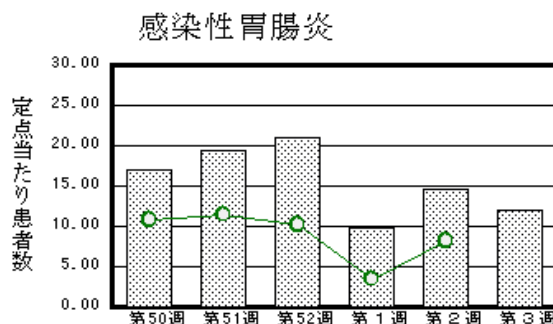
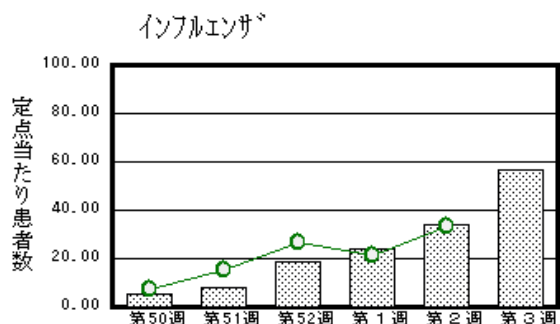
発行：福井県健康福祉部健康増進課

福井県衛生環境研究センター

kansen@erc.pref.fukui.jp

◆注目疾患の動向

- 【今週の上位5疾患】①インフルエンザ1,818名(56.81名) ②感染性胃腸炎264名(12.00名) ③A群溶血性レンサ球菌咽頭炎66名(3.00名) ④流行性角結膜炎4名(1.33名) ⑤手足口病14名(0.64名)
()内は定点当たり人数
- 【報告数の多い疾患】①インフルエンザ(1,818名) ②感染性胃腸炎(264名) ③A群溶血性レンサ球菌咽頭炎(66名) ④手足口病(14名) ⑤流行性耳下腺炎(11名)
- 【インフルエンザ】報告数は1,818名です。定点当たり報告数は増加しました(34.06名→56.81名)。地域別にみると、丹南地区71.63名、福井地区61.09名、奥越地区60.00名、坂井地区57.33名、二州地区38.00名、若狭地区23.00名の順となっています。
- 【感染性胃腸炎】報告数は264名です。定点当たり報告数は減少しました(14.64名→12.00名)。地域別にみると、福井地区17.71名、坂井地区11.33名、奥越地区11.00名、二州地区9.67名、丹南地区9.20名、若狭地区4.50名の順となっています。
- 【A群溶血性レンサ球菌咽頭炎】報告数は66名です。定点当たり報告数は増加しました(2.59名→3.00名)。地域別にみると、二州地区7.33名、坂井地区4.00名、奥越地区3.00名、福井地区2.71名、丹南地区1.40名の順となっています。
- 【流行性角結膜炎】報告数は4名です。定点当たり報告数は増加しました(0.33名→1.33名)。地域別にみると、福井地区1.50名、丹南地区1.00名の順となっています。



※ 棒グラフは福井県、折れ線グラフは全国の数値を表しています。

◎ 各疾患の動向グラフについては福井県感染症情報のホームページをご覧ください。

◆感染症週報全国版の要点

2014年第52週号(12月22日～12月28日)要点

発生動向総覧	＜第52週＞インフルエンザの定点当たり報告数は第43週以降増加が続いており、過去5年間の同時期と比較してかなり多い／その他最新動向
注目すべき感染症	＜インフルエンザ＞例年のインフルエンザ流行のピークは1月末から2月上旬が多いが、2014/2015年シーズンはそれよりも早くなる可能性がある
病原体情報	◆病原体情報＜速報記事＞(12/26更新)2014年9～11月に発生したノロウイルスによる胃腸炎集団事例について－大阪市 ＜分離・検出情報＞インフルエンザウイルス分離・検出状況／ノロウイルス等検出状況／麻疹ウイルス分離・検出状況／A型肝炎ウイルス分離・検出状況／RSウイルス分離・検出状況 ◆海外感染症情報 ＜今週は該当記事はありません＞
速報	＜今週は該当記事はありません＞

※ 詳細は国立感染症研究所感染症疫学センターのホームページをご覧ください。http://www.nih.go.jp/niid/ja/from-idsc.html

◆全数届出の感染症(福井県)

1類感染症:報告はありませんでした。
 2類感染症:報告はありませんでした。
 3類感染症:報告はありませんでした。
 4類感染症:報告はありませんでした。
 5類感染症全数把握対象:報告はありませんでした。
 (なお、侵襲性インフルエンザ菌感染症は第2週に1名の報告がありました。)

◆福井県感染症発生動向調査

[定点報告:五類感染症(週報分)] 平成27年 第3週 平成27年1月12日(月)～平成27年1月18日(日)

定点種別 (定点数)	保健所 病名	福井	坂井	二州	若狭	奥越	丹南	計	前週	全国(2週)
インフルエンザ ⁺ (32)	インフルエンザ (鳥インフルエンザ ⁺ を除く)	672 61.09	172 57.33	152 38.00	69 23.00	180 60.00	573 71.63	1818 56.81	1090 34.06	163716 33.28
小児科 (22)	※1 RSウイルス 感染症	5 0.71				1 0.50	3 0.60	9 0.41	20 0.91	3459 1.10
	咽頭結膜熱		1 0.33	2 0.67			2 0.40	5 0.23	20 0.91	1226 0.39
	A群溶血性レンサ 球菌咽頭炎	19 2.71	12 4.00	22 7.33		6 3.00	7 1.40	66 3.00	57 2.59	5669 1.81
	感染性胃腸炎	124 17.71	34 11.33	29 9.67	9 4.50	22 11.00	46 9.20	264 12.00	322 14.64	25750 8.20
	水痘			5 1.67				5 0.23	18 0.82	3445 1.10
	手足口病	4 0.57	1 0.33	2 0.67		5 2.50	2 0.40	14 0.64	13 0.59	807 0.26
	伝染性紅斑								1 0.05	1383 0.44
	突発性発しん	4 0.57		3 1.00	1 0.50	1 0.50	1 0.20	10 0.45	14 0.64	1344 0.43
	百日咳									26 0.01
	ヘルパンギー ナ									61 0.02
眼科 (3)	流行性耳下腺 炎	6 0.86	2 0.67	1 0.33	1 0.50	1 0.50		11 0.50	26 1.18	1348 0.43
	急性出血性結膜 炎		*	*	*	*				13 0.02
基幹 (6)	細菌性髄膜炎	1 0.50						1 0.17		5 0.01
	無菌性髄膜炎									15 0.03
	マイコプラズマ肺 炎									133 0.28
	クラミジア肺炎(オウム 病は除く)									5 0.01
	※2 感染性胃腸 炎(ロタウイルス)				1 1.00			1 0.17		33 0.07
	インフルエンザ ⁺ (入院 患者数)	16 8.00				8 8.00	8 8.00	32 5.33	7 1.17	1763 3.78

インフルエンザは、小児科定点+内科定点
 細字は定点当たり患者数

*欄には定点はありません

(注) ※1は、平成15年11月5日以降届出対象疾患。
 ※2は、平成25年10月14日以降届出対象疾患。

◆福井県感染症発生動向調査(定点報告:五類感染症)

平成27年第3週 平成27年1月12日(月)～平成27年1月18日(日)

インフルエンザ 定点	インフルエンザ(鳥インフルエンザを除く)	小児科 定点	※RS ウイルス感染症	咽頭結 膜熱	A群溶 血性レ ンサ球 菌咽頭 炎	感染性 胃腸炎	水痘	手足口 病	伝染性 紅斑	突発性 発しん	百日咳	ヘルパ ンギー ナ	流行性 耳下腺 炎	眼科・基幹 定点	急性出血 性結膜炎	流行性角 結膜炎	細菌性髄 膜炎	無菌性髄 膜炎	マイコプラ ズマ肺炎	クラミジア 肺炎(オウ ム病を除 く)	感染性胃 腸炎(ロタ ウイルス)	インフルエ ンザ(入院 患者数)	
～5ヶ月	5	～5ヶ月	1			2								～5ヶ月			1						
～11ヶ月	21	～11ヶ月		1		21	1	1		2				～11ヶ月									1
1歳	75	1歳	6	3	2	54		2		6			1	1歳									
2歳	78	2歳	1		5	42		7		2			1	2歳									
3歳	88	3歳	1	1	13	22	1						2	3歳								1	
4歳	90	4歳			10	25		2					2	4歳									
5歳	103	5歳			14	20							2	5歳									
6歳	115	6歳			7	11		1					2	6歳									
7歳	114	7歳			3	11	2						1	7歳									
8歳	86	8歳			2	11		1						8歳									
9歳	84	9歳			1	10								9歳									1
10～14歳	303	10～14歳			6	17								10～14歳									1
15～19歳	79	15～19歳				9								15～19歳									
20～29歳	89	20歳以上			3	9	1							20～29歳									
30～39歳	140													30～39歳		1							
40～49歳	118													40～49歳									1
50～59歳	72													50～59歳		2							3
60～69歳	58													60～69歳									5
70～79歳	41													70歳以上		1							20
80歳以上	59																						
合計	1818	合計	9	5	66	264	5	14		10			11	合計		4	1					1	32
前期計	1090	前期計	20	20	57	322	18	13	1	14			26	前期計		1							25
当期間/前期	1.67	当期間/前期	0.45	0.25	1.16	0.82	0.28	1.08		0.71	***	***	0.42	当期間/前期	***	4	***	***	***	***	***	***	1.28
増減数	728	増減数	-11	-15	9	-58	-13	1	-1	-4			-15	増減数		3	1					1	7

(注)※1は、平成15年11月5日以降届出対象疾患

***は前期計が“0”のとき

※2は、平成25年10月14日以降届出対象疾患