

福井県感染症発生動向調査速報

<<平成26年>>

<週報> 第43週 (平成26年10月20日～10月26日)

発行日：平成26年10月29日

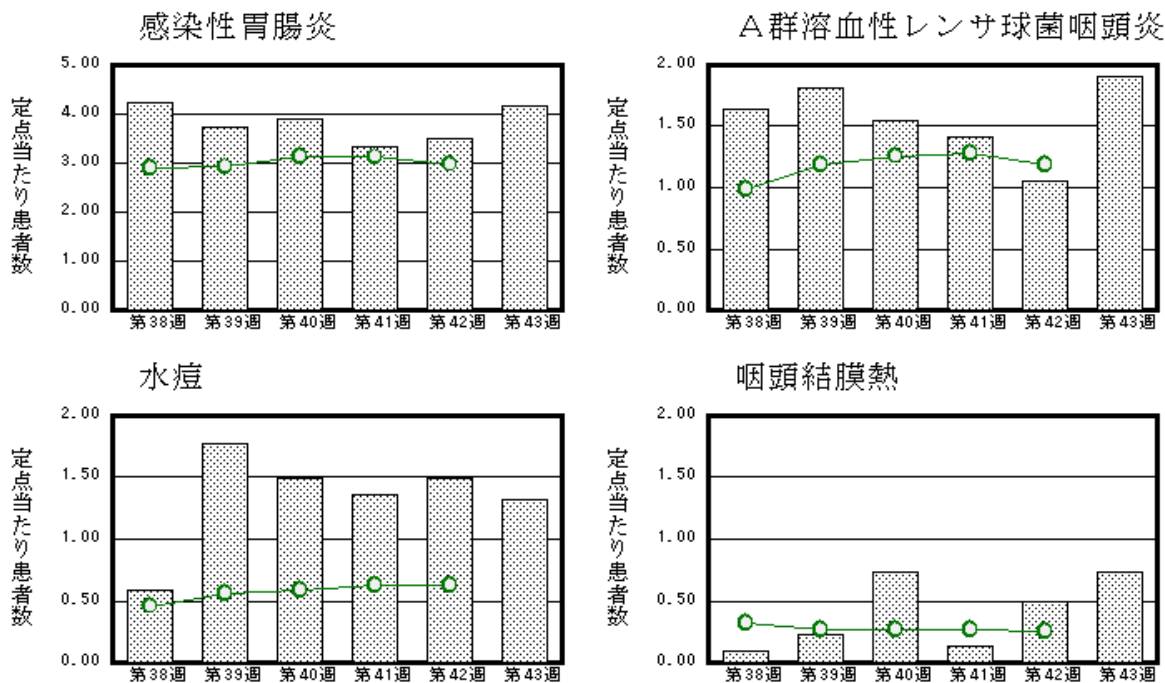
発行：福井県健康福祉部健康増進課

福井県衛生環境研究センター

kansen@erc.pref.fukui.jp

◆注目疾患の動向

- 【今週の上位5疾患】①感染性胃腸炎92名(4.18名) ②A群溶血性レンサ球菌咽頭炎42名(1.91名) ③水痘29名(1.32名) ④咽頭結膜熱16名(0.73名) ⑤RSウイルス感染症13名(0.59名) ⑤流行性耳下腺炎13名(0.59名)
()内は定点当たり人数
- 【報告数の多い疾患】①感染性胃腸炎(92名) ②A群溶血性レンサ球菌咽頭炎(42名) ③水痘(29名) ④咽頭結膜熱(16名) ⑤RSウイルス感染症(13名) ⑤流行性耳下腺炎(13名)
- 【感染性胃腸炎】報告数は92名です。定点当たり報告数は増加しました(3.50名→4.18名)。地域別にみると、奥越地区7.50名、福井地区5.29名、坂井地区4.00名、丹南地区3.40名、二州地区3.33名、若狭地区0.50名の順となっています。
- 【A群溶血性レンサ球菌咽頭炎】報告数は42名です。定点当たり報告数は増加しました(1.05名→1.91名)。地域別にみると、二州地区4.33名、奥越地区3.50名、福井地区1.43名、坂井地区1.33名、丹南地区1.20名、若狭地区1.00名の順となっています。
- 【水痘】報告数は29名です。定点当たり報告数は減少しました(1.50名→1.32名)。地域別にみると、福井地区2.00名、坂井地区2.00名、丹南地区1.60名、若狭地区0.50名の順となっています。
- 【咽頭結膜熱】報告数は16名です。定点当たり報告数は増加しました(0.50名→0.73名)。地域別にみると、丹南地区1.00名、福井地区0.86名、坂井地区0.67名、二州地区0.67名、奥越地区0.50名の順となっています。



※ 棒グラフは福井県、折れ線グラフは全国の数値を表しています。

◎ 各疾患の動向グラフについては福井県感染症情報のホームページをご覧ください。

◆感染症週報全国版の要点

2014年第41週号(10月6日～10月12日)要点

発生動向総覧	<第41週>A群溶血性レンサ球菌咽頭炎の定点当たり報告数は3週連続で増加し、過去5年間の同時期と比較してかなり多い/その他最新動向
注目すべき感染症	<今週は該当記事はありません>
感染症関連情報	<p>◆病原体情報<速報記事>一般市中病院に来院した西アフリカからの帰国者における熱帯熱マラリアの一例</p> <p><分離・検出情報>インフルエンザウイルス分離・検出状況/ノロウイルス等検出状況/麻疹ウイルス分離・検出状況/A型肝炎ウイルス分離・検出状況/RSウイルス分離・検出状況</p> <p>◆海外感染症情報 エボラウイルス病—スペイン/ウガンダでのマールブルグ病の発生/エボラ対応に関するロードマップ(更新10、11)/鳥インフルエンザA(H5N1)に感染した患者の発生状況について(更新6)/中東呼吸器症候群(MERS)の発生状況について(更新41)/カリブ海諸国におけるチクングニア熱の患者の発生状況について(更新14)/エボラ対応に関するロードマップ(更新12)</p>
速報	<今週は該当記事はありません>

※ 詳細は国立感染症研究所感染症疫学センターのホームページをご覧ください。http://www.nih.go.jp/niid/ja/from-idsc.html

◆全数届出の感染症(福井県)

- 1類感染症:報告はありませんでした。
- 2類感染症:結核5名の報告がありました。
- 3類感染症:腸管出血性大腸菌感染症1名の報告がありました(下表参照)。
- 4類感染症:報告はありませんでした。
- 5類感染症全数把握対象:アメーバ赤痢1名の報告がありました。

疾病名	腸管出血性大腸菌感染症(3類感染症)	
患者	男性 1名	
血清型	O26	
主な症状	水様性下痢	
感染原因・感染経路	調査中	
平成26年	福井県	有症者 25名、無症者 12名
	全国	3,573名(10月12日現在)
平成25年同時期届出累計	有症者 19名、無症者 3名、全国 3,368名	

◆福井県感染症発生動向調査

[定点報告:五類感染症(週報分)] 平成26年 第43週 平成26年10月20日(月)～平成26年10月26日(日)

定点種別 (定点数)	保健所 病名	福井	坂井	二州	若狭	奥越	丹南	計	前週	全国(42週)
インフルエンザ (32)	インフルエンザ (鳥インフルエンザ を除く)									213 0.04
小児科 (22)	※1 RSウイルス 感染症	5 0.71	5 1.67	2 0.67			1 0.20	13 0.59	11 0.50	2590 0.82
	咽頭結膜熱	6 0.86	2 0.67	2 0.67		1 0.50	5 1.00	16 0.73	11 0.50	791 0.25
	A群溶血性レンサ 球菌咽頭炎	10 1.43	4 1.33	13 4.33	2 1.00	7 3.50	6 1.20	42 1.91	23 1.05	3736 1.19
	感染性胃腸炎	37 5.29	12 4.00	10 3.33	1 0.50	15 7.50	17 3.40	92 4.18	77 3.50	9362 2.98
	水痘	14 2.00	6 2.00		1 0.50		8 1.60	29 1.32	33 1.50	1991 0.63
	手足口病	2 0.29		3 1.00	1 0.50		2 0.40	8 0.36	14 0.64	1843 0.59
	伝染性紅斑			2 0.67				2 0.09	2 0.09	454 0.14
	突発性発しん	5 0.71	2 0.67	2 0.67			1 0.20	10 0.45	15 0.68	1676 0.53
	百日咳									34 0.01
	ヘルパンギー ナ	1 0.14						1 0.05	4 0.18	713 0.23
流行性耳下腺 炎	6 0.86	4 1.33				2 1.00	13 0.59	12 0.55	882 0.28	
眼科 (3)	急性出血性結膜 炎		*	*	*	*				6 0.01
	流行性角結膜 炎									354 0.52
基 幹 (6)	細菌性髄膜炎								2 0.33	12 0.03
	無菌性髄膜炎	1 0.50						1 0.17		8 0.02
	マイコプラズマ肺 炎		*							138 0.29
	クラミジア肺炎(オウム 病は除く)									5 0.01
	※2 感染性胃腸 炎(ロタウイルス)									6 0.01
	インフルエンザ(入院 患者数)									4 0.01

インフルエンザは、小児科定点+内科定点
細字は定点当たり患者数

*欄には定点はありません

(注) ※1は、平成15年11月5日以降届出対象疾患。
※2は、平成25年10月14日以降届出対象疾患。

◆福井県感染症発生動向調査(定点報告:五類感染症)

平成26年第43週 平成26年10月20日(月)～平成26年10月26日(日)

インフルエンザ 定点	インフルエ ンザ(鳥イン フルエンザ を除く)	小児科 定点	※1 RSウイ ルス感 染症	咽頭結 膜熱	A群溶 血性レ ンサ球 菌咽頭 炎	感染性 胃腸炎	水痘	手足口 病	伝染性 紅斑	突発性 発しん	百日咳	ヘルパ ンギー ナ	流行性 耳下腺 炎	眼科・基幹 定点	急性出血 性結膜炎	流行性角 結膜炎	細菌性髄 膜炎	無菌性髄 膜炎	マイコプラ ズマ肺炎	※2 感染 性胃腸炎 (ロタウイ ルス)	インフル エンザ (入院患 者数)	
～5ヶ月		～5ヶ月	3	1		1								～5ヶ月								
～11ヶ月		～11ヶ月	6	1		10	2			4				～11ヶ月								
1歳		1歳	3	4	2	8	2	3		6			1	1歳								
2歳		2歳		2	3	6	9	2					1	2歳								
3歳		3歳	1	3	4	11	6							3歳								
4歳		4歳		1	2	12	4		2				3	4歳								
5歳		5歳		2	5	7	4	2					4	5歳								
6歳		6歳		1	7	8	1						2	6歳								
7歳		7歳			3	7								7歳								
8歳		8歳			2	4	1					1	1	8歳								
9歳		9歳			4	5		1					1	9歳								
10～14歳		10～14歳		1	6	7								10～14歳								
15～19歳		15～19歳			1	3								15～19歳								
20～29歳		20歳以上			3	3								20～29歳				1				
30～39歳														30～39歳								
40～49歳														40～49歳								
50～59歳														50～59歳								
60～69歳														60～69歳								
70～79歳														70歳以上								
80歳以上																						
合 計		合 計	13	16	42	92	29	8	2	10		1	13	合 計				1				
前期計		前期計	11	11	23	77	33	14	2	15		4	12	前期計			2					
当期間/前期	***	当期間/前期	1.18	1.45	1.83	1.19	0.88	0.57	1	0.67	***	0.25	1.08	当期間/前期	***	***		***	***	***	***	***
増減数		増減数	2	5	19	15	-4	-6		-5		-3	1	増減数			-2	1				

(注)※1は、平成15年11月5日以降届出対象疾患

***は前期計が“0”のとき

※2は、平成25年10月14日以降届出対象疾患