

福井県感染症発生動向調査速報

<<平成26年>>

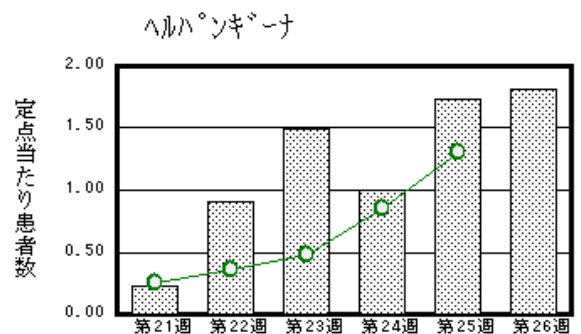
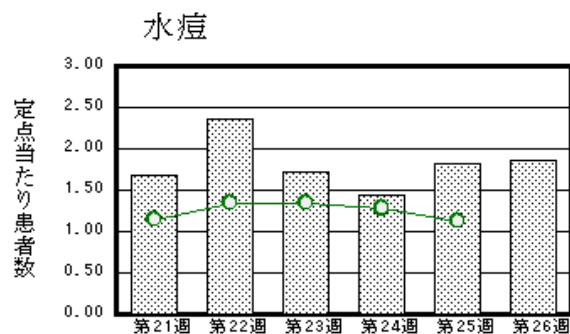
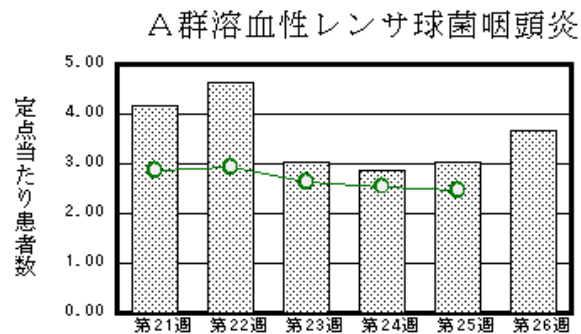
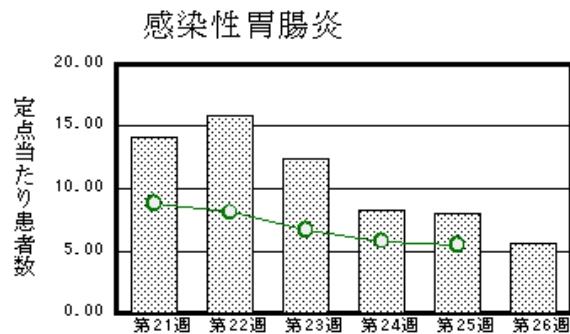
<週報> 第26週 (平成26年 6月23日～6月29日)

発行日：平成26年7月2日

発行：福井県健康福祉部健康増進課
福井県衛生環境研究センター
kansen@erc.pref.fukui.jp

◆注目疾患の動向

- 【今週の上位5疾患】①感染性胃腸炎122名(5.55名) ②A群溶血性レンサ球菌咽頭炎81名(3.68名) ③水痘41名(1.86名) ④ヘルパンギーナ40名(1.82名) ⑤流行性耳下腺炎26名(1.18名) ()内は定点当たり人数
- 【報告数の多い疾患】①感染性胃腸炎(122名) ②A群溶血性レンサ球菌咽頭炎(81名) ③水痘(41名) ④ヘルパンギーナ(40名) ⑤流行性耳下腺炎(26名)
- 【感染性胃腸炎】報告数は122名です。定点当たり報告数は減少しました(8.05名→5.55名)。地域別にみると、二州地区13.00名、丹南地区5.20名、福井地区4.71名、坂井地区4.67名、奥越地区3.00名、若狭地区2.00名の順となっています。
- 【A群溶血性レンサ球菌咽頭炎】報告数は81名です。定点当たり報告数は増加しました(3.05名→3.68名)。地域別にみると、二州地区8.67名、丹南地区5.40名、坂井地区2.33名、福井地区2.29名、奥越地区2.00名、若狭地区0.50名の順となっています。
- 【水痘】報告数は41名です。定点当たり報告数は増加しました(1.82名→1.86名)。地域別にみると、坂井地区4.00名、福井地区2.71名、奥越地区1.50名、丹南地区1.40名の順となっています。
- 【ヘルパンギーナ】報告数は40名です。定点当たり報告数は増加しました(1.73名→1.82名)。地域別にみると、坂井地区3.67名、奥越地区2.50名、丹南地区2.20名、二州地区1.67名、若狭地区1.00名、福井地区0.86名の順となっています。



※ 棒グラフは福井県、折れ線グラフは全国の数値を表しています。

◎ 各疾患の動向グラフについては福井県感染症情報のホームページをご覧ください。

◆感染症週報全国版の要点

2014年第24週号(6月9日～6月15日)要点

| | |
|----------|---|
| 発生動向総覧 | <第24週>咽頭結膜熱の定点当たり報告数は減少したが、過去5年間の同時期と比較してやや多い/ その他最新動向 <5月>性感染症・薬剤耐性菌感染症について |
| 注目すべき感染症 | <今週は該当記事はありません> |
| 感染症関連情報 | ◆病原体情報<速報記事>フィリピン渡航者からのB3型麻疹ウイルスによる集合住宅内での集団発生事例一名古屋市/ベトナム渡航者からの麻疹ウイルス遺伝子H1型の検出ー愛知県 <分離・検出情報>EHEC/VTEC分離状況/麻疹ウイルス分離・検出状況/A型肝炎ウイルス分離・検出状況/RSウイルス分離・検出状況 ◆海外感染症情報 米国でウエストナイル熱の患者が発生しています/中東呼吸器症候群(MERS)の発生状況について/世界におけるインフルエンザの流行状況について/西アフリカでエボラ出血熱が発生しています/鳥インフルエンザA(H7N9)の発生状況について |
| 速報 | <今週は該当記事はありません> |

※ 詳細は国立感染症研究所感染症疫学センターのホームページをご覧ください。http://www.nih.go.jp/niid/ja/from-idsc.html

◆全数届出の感染症(福井県)

1類感染症:報告はありませんでした。

2類感染症:結核1名の報告がありました。

3類感染症:腸管出血性大腸菌感染症2名の報告がありました(下表参照)。

(なお、腸管出血性大腸菌感染症は第25週に1名の報告がありました(下表参照)。)

4類感染症:レジオネラ症1名の報告がありました。

5類感染症全数把握対象:後天性免疫不全症候群1名の報告がありました。

| 疾病名 | 腸管出血性大腸菌感染症(3類感染症) | | |
|--------------|-----------------------|---------------|----------------|
| 患者 | 女性 1名 (25週) | 男性 1名 (26週) | 女性 1名 (26週) |
| 血清型 | O157 | O26 | O157 |
| 主な症状 | 水様性下痢、発熱、腹痛 | 水様性下痢、発熱、血便 | 腹痛、水様性下痢、発熱、血便 |
| 感染原因・感染経路 | 調査中 | 調査中 | 調査中 |
| 平成26年 | 福井県 | 有症者 6名、無症者 1名 | |
| | 全国 | 558名(6月15日現在) | |
| 平成25年同時期届出累計 | 有症者 0名、無症者 0名、全国 506名 | | |

◆福井県感染症発生動向調査

[定点報告:五類感染症(週報分)] 平成26年 第26週 平成26年6月23日(月)～平成26年6月29日(日)

| 定点種別(定点数) | 保健所 | 福井 | 坂井 | 二州 | 若狭 | 奥越 | 丹南 | 計 | 前週 | 全国(25週) | |
|-------------|----------------------|---------|---------|----------|--------|---------|---------|----------|----------|------------|-----------|
| インフルエンザ(32) | インフルエンザ(鳥インフルエンザを除く) | | | | | | | | 1 0.03 | 508 0.10 | |
| 小児科(22) | ※1 RSウイルス感染症 | 8 1.14 | | | | | | 8 0.36 | 3 0.14 | 256 0.08 | |
| | 咽頭結膜熱 | 13 1.86 | 1 0.33 | 2 0.67 | | 1 0.50 | 2 0.40 | 19 0.86 | 22 1.00 | 2647 0.84 | |
| | A群溶血性レンサ球菌咽頭炎 | 16 2.29 | 7 2.33 | 26 8.67 | 1 0.50 | 4 2.00 | 27 5.40 | 81 3.68 | 67 3.05 | 7783 2.47 | |
| | 感染性胃腸炎 | 33 4.71 | 14 4.67 | 39 13.00 | 4 2.00 | 6 3.00 | 26 5.20 | 122 5.55 | 177 8.05 | 17215 5.46 | |
| | 水痘 | 19 2.71 | 12 4.00 | | | | 3 1.50 | 7 1.40 | 41 1.86 | 40 1.82 | 3573 1.13 |
| | 手足口病 | 1 0.14 | 4 1.33 | 1 0.33 | | | | 2 0.40 | 8 0.36 | 13 0.59 | 1824 0.58 |
| | 伝染性紅斑 | | 1 0.33 | 2 0.67 | | | | 3 0.14 | 3 0.14 | 1029 0.33 | |
| | 突発性発しん | 5 0.71 | 1 0.33 | 2 0.67 | 1 0.50 | 1 0.50 | 3 0.60 | 13 0.59 | 10 0.45 | 2101 0.67 | |
| | 百日咳 | 2 0.29 | | | | | | 2 0.09 | | 53 0.02 | |
| | ヘルパンギーナ | 6 0.86 | 11 3.67 | 5 1.67 | 2 1.00 | 5 2.50 | 11 2.20 | 40 1.82 | 38 1.73 | 4125 1.31 | |
| 流行性耳下腺炎 | 5 0.71 | | 5 1.67 | | | 13 6.50 | 3 0.60 | 26 1.18 | 15 0.68 | 1096 0.35 | |
| 眼科(3) | 急性出血性結膜炎 | | * | * | * | * | | | | 7 0.01 | |
| | 流行性角結膜炎 | 1 0.50 | | | | | | 1 0.33 | 2 0.67 | 448 0.66 | |
| 基幹(6) | 細菌性髄膜炎 | | | | | | | | | 9 0.02 | |
| | 無菌性髄膜炎 | | | | | | | | | 22 0.05 | |
| | マイコプラズマ肺炎 | 1 0.50 | | | | | | 1 0.17 | | 121 0.26 | |
| | クラミジア肺炎(オウム病は除く) | | | | | | | | | 5 0.01 | |
| | ※2 感染性胃腸炎(ロタウイルス) | | | | | | | | | 66 0.14 | |
| | インフルエンザ(入院患者数) | | | | | | | | | | |

インフルエンザは、小児科定点+内科定点

*欄には定点はありません

細字は定点当たり患者数

(注) ※1は、平成15年11月5日以降届出対象疾患。

※2は、平成25年10月14日以降届出対象疾患。

◆福井県感染症発生動向調査(定点報告:五類感染症)

平成26年第26週 平成26年6月23日(月)～平成26年6月29日(日)

| インフルエンザ 定点 | インフルエ ンザ(鳥イン フルエンザ を除く) | 小児科 定点 | ※1 RSウイ ルス感 染症 | 咽頭結 膜熱 | A群溶 血性レ ンサ球 菌咽頭 炎 | 感染性 胃腸炎 | 水痘 | 手足口 病 | 伝染性 紅斑 | 突発性 発しん | 百日咳 | ヘルパ ンギー ナ | 流行性 耳下腺 炎 | 眼科・基幹 定点 | 急性出血 性結膜炎 | 流行性角 結膜炎 | 細菌性髄 膜炎 | 無菌性髄 膜炎 | マイコプラ ズマ肺炎 | クラミジア 肺炎(オウ ム病を除 く) | ※2 感染 性胃腸炎 (ロタウイ ルス) | インフル エンザ(入 院患者 数) | |
|---------------|----------------------------------|-----------|-------------------------|-----------|-------------------------------|------------|------|----------|-----------|------------|-----|-----------------|-----------------|-------------|--------------|-------------|------------|------------|---------------|------------------------------|-------------------------------|----------------------------|-----|
| ～5ヶ月 | | ～5ヶ月 | 4 | 2 | | 1 | 1 | | | 1 | 1 | | | ～5ヶ月 | | | | | | | | | |
| ～11ヶ月 | | ～11ヶ月 | | | | 12 | | | | 4 | | 5 | | ～11ヶ月 | | | | | | | | | |
| 1歳 | | 1歳 | 4 | 5 | 5 | 15 | 5 | 2 | | 7 | | 13 | | 1歳 | | | | | | | | | |
| 2歳 | | 2歳 | | 4 | 4 | 16 | 6 | 5 | | 1 | | 10 | 3 | 2歳 | | | | | | | | | |
| 3歳 | | 3歳 | | 2 | 8 | 12 | 12 | 1 | 2 | | | 3 | 6 | 3歳 | | | | | | | | | |
| 4歳 | | 4歳 | | 1 | 18 | 10 | 9 | | 1 | | | 2 | 2 | 4歳 | | | | | | | | | |
| 5歳 | | 5歳 | | | 17 | 10 | 5 | | | | | 3 | 5 | 5歳 | | | | | | | | | |
| 6歳 | | 6歳 | | 3 | 10 | 7 | 2 | | | | | 1 | 5 | 6歳 | | | | | | | | | |
| 7歳 | | 7歳 | | | 8 | 5 | 1 | | | | | 1 | 2 | 7歳 | | | | | | | | | |
| 8歳 | | 8歳 | | | 3 | 3 | | | | | | 1 | 1 | 8歳 | | | | | | | | | |
| 9歳 | | 9歳 | | 1 | 3 | 4 | | | | | | | | 9歳 | | | | | | | | | |
| 10～14歳 | | 10～14歳 | | | 3 | 15 | | | | | | 1 | 1 | 10～14歳 | | | | | | | | | |
| 15～19歳 | | 15～19歳 | | | 1 | 4 | | | | | | | | 15～19歳 | | | | | | | | | |
| 20～29歳 | | 20歳以上 | | 1 | 1 | 8 | | | | | 1 | | 1 | 20～29歳 | | | | | | | | | |
| 30～39歳 | | | | | | | | | | | | | | 30～39歳 | | 1 | | | | | | | |
| 40～49歳 | | | | | | | | | | | | | | 40～49歳 | | | | | | | 1 | | |
| 50～59歳 | | | | | | | | | | | | | | 50～59歳 | | | | | | | | | |
| 60～69歳 | | | | | | | | | | | | | | 60～69歳 | | | | | | | | | |
| 70～79歳 | | | | | | | | | | | | | | 70歳以上 | | | | | | | | | |
| 80歳以上 | | | | | | | | | | | | | | | | | | | | | | | |
| 合 計 | | 合 計 | 8 | 19 | 81 | 122 | 41 | 8 | 3 | 13 | 2 | 40 | 26 | 合 計 | | 1 | | | | 1 | | | |
| 前期計 | 1 | 前期計 | 3 | 22 | 67 | 177 | 40 | 13 | 3 | 10 | | 38 | 15 | 前期計 | | 2 | | | | | | | |
| 当期間/前期 | | 当期間/前期 | 2.67 | 0.86 | 1.21 | 0.69 | 1.02 | 0.62 | 1 | 1.3 | *** | 1.05 | 1.73 | 当期間/前期 | *** | 0.5 | *** | *** | *** | *** | *** | *** | *** |
| 増減数 | -1 | 増減数 | 5 | -3 | 14 | -55 | 1 | -5 | | 3 | 2 | 2 | 11 | 増減数 | | -1 | | | | 1 | | | |

(注)※1は、平成15年11月5日以降届出対象疾患

***は前期計が“0”のとき

※2は、平成25年10月14日以降届出対象疾患