

福井県感染症発生動向調査速報

〈平成26年〉

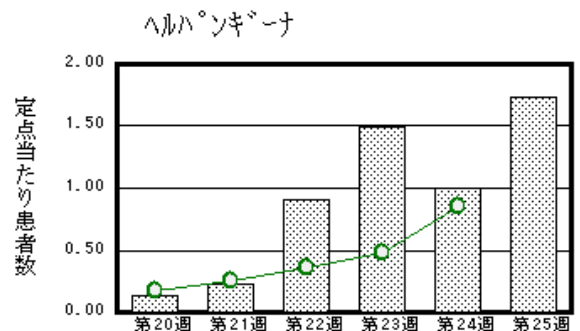
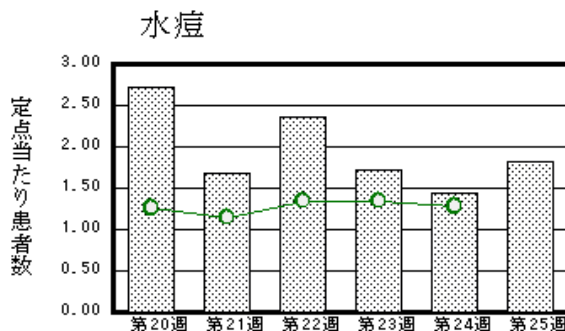
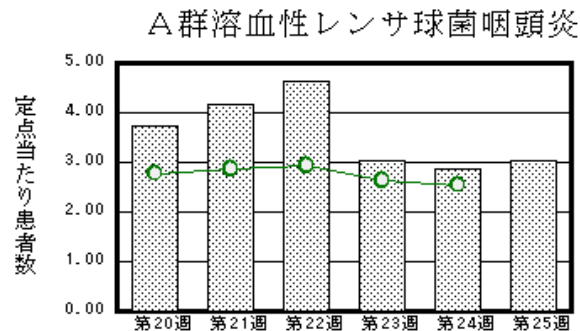
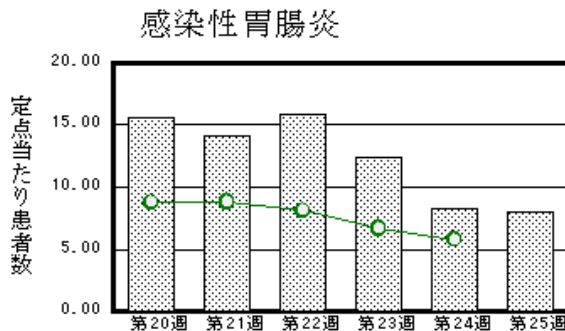
〈週報〉 第25週 (平成26年 6月16日～6月22日)

発行日：平成26年6月25日

発行：福井県健康福祉部健康増進課
福井県衛生環境研究センター
kansen@erc.pref.fukui.jp

◆注目疾患の動向

- 【今週の上位5疾患】①感染性胃腸炎177名(8.05名) ②A群溶血性レンサ球菌咽頭炎67名(3.05名) ③水痘40名(1.82名) ④ヘルパンギーナ38名(1.73名) ⑤咽頭結膜熱22名(1.00名) ()内は定点当たり人数
- 【報告数の多い疾患】①感染性胃腸炎(177名) ②A群溶血性レンサ球菌咽頭炎(67名) ③水痘(40名) ④ヘルパンギーナ(38名) ⑤咽頭結膜熱(22名)
- 【感染性胃腸炎】報告数は177名です。定点当たり報告数は減少しました(8.32名→8.05名)。地域別にみると、二州地区16.00名、坂井地区8.67名、丹南地区7.60名、福井地区6.43名、奥越地区6.00名、若狭地区4.00名の順となっています。
- 【A群溶血性レンサ球菌咽頭炎】報告数は67名です。定点当たり報告数は増加しました(2.86名→3.05名)。地域別にみると、奥越地区7.00名、二州地区6.33名、丹南地区3.00名、坂井地区1.67名、福井地区1.57名、若狭地区1.50名の順となっています。
- 【水痘】報告数は40名です。定点当たり報告数は増加しました(1.45名→1.82名)。地域別にみると、坂井地区3.00名、丹南地区2.20名、福井地区2.00名、若狭地区1.50名、奥越地区1.00名、二州地区0.33名の順となっています。
- 【ヘルパンギーナ】報告数は38名です。定点当たり報告数は増加しました(1.00名→1.73名)。地域別にみると、丹南地区3.00名、坂井地区2.33名、奥越地区2.00名、二州地区1.33名、福井地区1.00名、若狭地区0.50名の順となっています。



※ 棒グラフは福井県、折れ線グラフは全国の数値を表しています。

◎ 各疾患の動向グラフについては福井県感染症情報のホームページをご覧ください。

◆感染症週報全国版の要点

2014年第23週号(6月2日～6月8日)要点

発生動向総覧	<第23週>咽頭結膜熱の定点当たり報告数は第20週以降増加が続いており、過去5年間の同時期と比較してかなり多い/その他最新動向
注目すべき感染症	<今週は該当記事はありません>
感染症関連情報	<p>◆病原体情報<速報記事>ベトナム渡航者からの麻疹ウイルス遺伝子H1型の検出ー愛知県/2013年度の侵襲性肺炎球菌感染症の患者発生動向と成人患者由来の原因菌の血清型分布ー成人における血清型置換(serotype replacement)についてー/日本国内で初めて検出されたH275Y/I223R二重耐性異変をもつノイラミニダーゼ阻害剤耐性インフルエンザA(H1N1)pdm09ウイルス <分離・検出情報>EHEC/VTEC分離状況/麻疹ウイルス分離・検出状況/A型肝炎ウイルス分離・検出状況</p> <p>◆海外感染症情報 アフリカでのコレラの流行状況/太平洋地域での症状・疾患サーベイランス報告について/タイにおける Dengue 熱等の流行状況について/西アフリカでエボラ出血熱が発生しています/鳥インフルエンザA(H7N9)の発生状況について/カリブ海諸国におけるチクングニア熱の患者の発生状況について/中東呼吸器症候群(MERS)の発生状況について</p>
速報	<今週は該当記事はありません>

※ 詳細は国立感染症研究所感染症疫学センターのホームページをご覧ください。http://www.nih.go.jp/niid/ja/from-idscc.html

◆全数届出の感染症(福井県)

- 1類感染症:報告はありませんでした。
- 2類感染症:結核3名の報告がありました。
- 3類感染症:報告はありませんでした。
- 4類感染症:レジオネラ症1名の報告がありました。
- 5類感染症全数把握対象:報告はありませんでした。

◆福井県感染症発生動向調査

[定点報告:五類感染症(週報分)] 平成26年 第25週 平成26年6月16日(月)～平成26年6月22日(日)

定点種別 (定点数)	保健所 病名	福井	坂井	二州	若狭	奥越	丹南	計	前週	全国(24週)
インフルエンザ ^a (32)	インフルエンザ (鳥インフルエンザを除く)						1 0.13	1 0.03	9 0.28	645 0.13
小児科 (22)	※1 RSウイルス感染症	3 0.43						3 0.14		221 0.07
	咽頭結膜熱	16 2.29	2 0.67	1 0.33		2 1.00	1 0.20	22 1.00	32 1.45	2574 0.82
	A群溶血性レンサ球菌咽頭炎	11 1.57	5 1.67	19 6.33	3 1.50	14 7.00	15 3.00	67 3.05	63 2.86	8048 2.55
	感染性胃腸炎	45 6.43	26 8.67	48 16.00	8 4.00	12 6.00	38 7.60	177 8.05	183 8.32	18323 5.80
	水痘	14 2.00	9 3.00	1 0.33	3 1.50	2 1.00	11 2.20	40 1.82	32 1.45	4036 1.28
	手足口病	4 0.57	4 1.33	2 0.67			3 0.60	13 0.59	3 0.14	1512 0.48
	伝染性紅斑	1 0.14	1 0.33	1 0.33				3 0.14	2 0.09	871 0.28
	突発性発しん	1 0.14	2 0.67	4 1.33		2 1.00	1 0.20	10 0.45	15 0.68	2066 0.65
	百日咳									61 0.02
	ヘルパンギーナ	7 1.00	7 2.33	4 1.33	1 0.50	4 2.00	15 3.00	38 1.73	22 1.00	2689 0.85
流行性耳下腺炎	1 0.14		6 2.00		8 4.00		15 0.68	16 0.73	993 0.31	
眼科 (3)	急性出血性結膜炎		*	*	*	*				3 0.00
	流行性角結膜炎	2 1.00						2 0.67		467 0.68
基幹 (6)	細菌性髄膜炎									5 0.01
	無菌性髄膜炎									22 0.05
	マイコプラズマ肺炎									135 0.29
	クラミジア肺炎(オウム病は除く)									3 0.01
	※2 感染性胃腸炎(ロタウイルス)									95 0.20
	インフルエンザ(入院患者数)									

インフルエンザは、小児科定点+内科定点 *欄には定点はありません

細字は定点当たり患者数

(注) ※1は、平成15年11月5日以降届出対象疾患。

※2は、平成25年10月14日以降届出対象疾患。

◆福井県感染症発生動向調査(定点報告:五類感染症)

平成26年第25週 平成26年6月16日(月)～平成26年6月22日(日)

インフルエンザ 定点	インフルエンザ(鳥インフルエンザを除く)	小児科 定点	※1 RSウイルス感染症	咽頭結 膜熱	A群溶 血性レ ンサ球 菌咽頭 炎	感染性 胃腸炎	水痘	手足口 病	伝染性 紅斑	突発性 発しん	百日咳	ヘルパ ンギー ナ	流行性 耳下腺 炎	眼科・基幹 定点	急性出血 性結膜炎	流行性角 結膜炎	細菌性髄 膜炎	無菌性髄 膜炎	マイコプラ ズマ肺炎	クラミジア 肺炎(オウ ム病を除 く)	※2 感染 性胃腸炎 (ロタウィ ルス)	インフル エンザ(入 院患者 数)	
～5ヶ月		～5ヶ月								1				～5ヶ月									
～11ヶ月		～11ヶ月				13	2	2		2		2		～11ヶ月									
1歳		1歳	1	8	3	22	2	4		6		20	1	1歳									
2歳		2歳	2	1	3	18	18	6		1		8	1	2歳									
3歳		3歳		7	8	19	7	1	1			4	2	3歳									
4歳		4歳		3	5	19	7		1			3	1	4歳									
5歳		5歳		1	16	9	4					1	1	5歳									
6歳		6歳			7	10				1			2	6歳									
7歳		7歳		2	6	10							2	7歳									
8歳		8歳			3	4							1	8歳									
9歳	1	9歳			4	7							3	9歳									
10～14歳		10～14歳			9	19							1	10～14歳									
15～19歳		15～19歳			1	8								15～19歳									
20～29歳		20歳以上			2	19								20～29歳									
30～39歳														30～39歳	2								
40～49歳														40～49歳									
50～59歳														50～59歳									
60～69歳														60～69歳									
70～79歳														70歳以上									
80歳以上																							
合計	1	合計	3	22	67	177	40	13	3	10		38	15	合計		2							
前期計	9	前期計		32	63	183	32	3	2	15		22	16	前期計									
当期間/前期	0.11	当期間/前期	***	0.69	1.06	0.97	1.25	4.33	1.5	0.67	***	1.73	0.94	当期間/前期	***	***	***	***	***	***	***	***	***
増減数	-8	増減数	3	-10	4	-6	8	10	1	-5		16	-1	増減数		2							

(注)※1は、平成15年11月5日以降届出対象疾患

***は前期計が“0”のとき

※2は、平成25年10月14日以降届出対象疾患