

福井県感染症発生動向調査速報

<<平成26年>>

<週報> 第17週 (平成26年 4月21日～4月27日)

発行日：平成26年5月1日

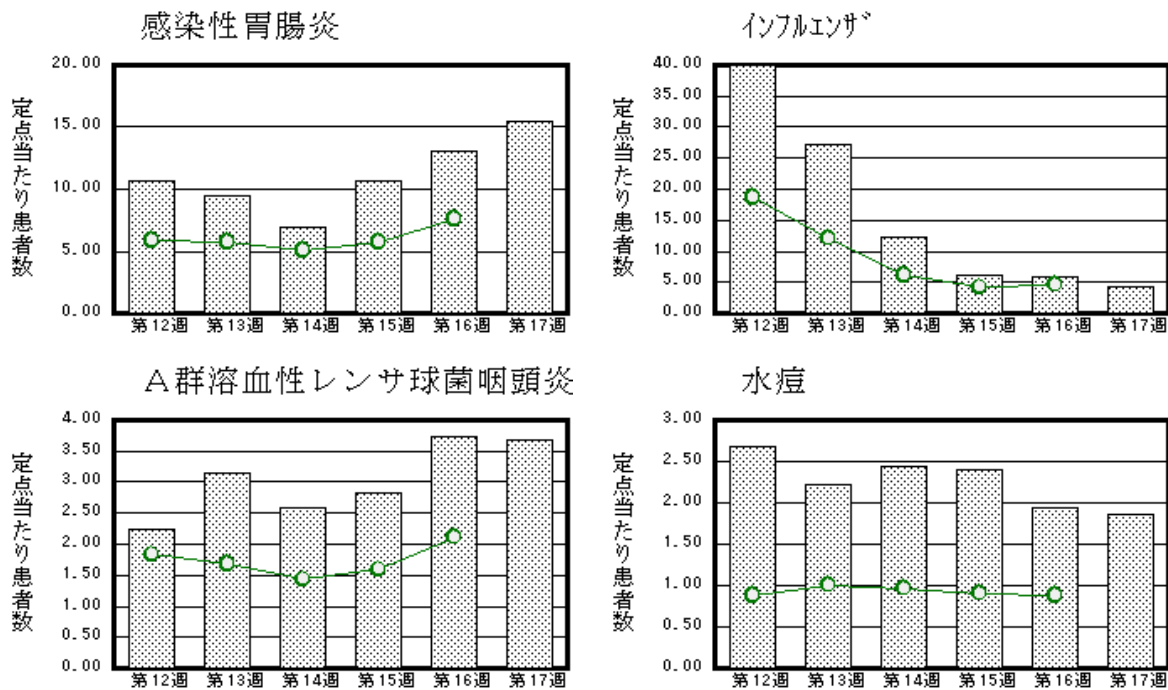
発行：福井県健康福祉部健康増進課

福井県衛生環境研究センター

kansen@erc.pref.fukui.jp

◆注目疾患の動向

- 【今週の上位5疾患】①感染性胃腸炎340名(15.45名) ②インフルエンザ137名(4.28名) ③A群溶血性レンサ球菌咽頭炎81名(3.68名) ④水痘41名(1.86名) ⑤咽頭結膜熱30名(1.36名)
()内は定点当たり人数
- 【報告数の多い疾患】①感染性胃腸炎(340名) ②インフルエンザ(137名) ③A群溶血性レンサ球菌咽頭炎(81名) ④水痘(41名) ⑤咽頭結膜熱(30名)
- 【感染性胃腸炎】報告数は340名です。定点当たり報告数は増加しました(13.09名→15.45名)。地域別にみると、福井地区22.57名、丹南地区17.60名、坂井地区16.67名、奥越地区9.00名、二州地区7.33名、若狭地区2.00名の順となっています。
- 【インフルエンザ】報告数は137名です。定点当たり報告数は減少しました(5.81名→4.28名)。地域別にみると、二州地区5.50名、丹南地区5.00名、福井地区4.55名、坂井地区4.00名、奥越地区3.33名、若狭地区1.00名の順となっています。
- 【A群溶血性レンサ球菌咽頭炎】報告数は81名です。定点当たり報告数は減少しました(3.73名→3.68名)。地域別にみると、奥越地区9.00名、二州地区7.67名、丹南地区4.80名、坂井地区2.00名、福井地区1.43名の順となっています。
- 【水痘】報告数は41名です。定点当たり報告数は減少しました(1.95名→1.86名)。地域別にみると、坂井地区2.67名、福井地区2.57名、二州地区2.00名、若狭地区1.00名、奥越地区1.00名、丹南地区1.00名の順となっています。



※ 棒グラフは福井県、折れ線グラフは全国の数値を表しています。

◎ 各疾患の動向グラフについては福井県感染症情報のホームページをご覧ください。

◆感染症週報全国版の要点

2014年第15週号(4月7日～4月13日)要点

発生動向総覧	<第15週>インフルエンザの定点当たり報告数は第10週以降減少が続いている/その他最新動向 <3月>性感染症・薬剤耐性菌感染症について
注目すべき感染症	<今週は該当記事はありません>
感染症関連情報	◆病原体情報<速報記事>東京都における梅毒の発生状況(2007～2013年) <分離・検出情報>麻疹ウイルス分離・検出状況/インフルエンザウイルス分離・検出状況/ノロウイルス等検出状況 ◆海外感染症情報 カリブ海諸国におけるチクングニア熱の患者の発生状況について/鳥インフルエンザA(H7N9)の発生状況について/中東呼吸器症候群(MERS)の発生状況について/西アフリカでエボラ出血熱が発生しています
速報	<今週は該当記事はありません>

※ 詳細は国立感染症研究所感染症疫学センターのホームページをご覧ください。http://www.nih.go.jp/niid/ja/from-idsc.html

◆全数届出の感染症(福井県)

1類感染症:報告はありませんでした。

2類感染症:結核4名の報告がありました。

(なお、結核は第13週に1名の報告がありました。)

3類感染症:報告はありませんでした。

4類感染症:報告はありませんでした。

5類感染症全数把握対象:報告はありませんでした。

◆福井県感染症発生動向調査

[定点報告:五類感染症(週報分)] 平成26年 第17週 平成26年4月21日(月)～平成26年4月27日(日)

定点種別 (定点数)	保健所 病名	福井	坂井	二州	若狭	奥越	丹南	計	前週	全国(16週)
インフルエンザ ^a (32)	インフルエンザ (鳥インフルエンザを除く)	50 4.55	12 4.00	22 5.50	3 1.00	10 3.33	40 5.00	137 4.28	186 5.81	22955 4.65
小児科 (22)	※1 RSウイルス感染症	4 0.57				3 1.50	2 0.40	9 0.41	7 0.32	503 0.16
	咽頭結膜熱	8 1.14	6 2.00	1 0.33		6 3.00	9 1.80	30 1.36	13 0.59	1169 0.37
	A群溶血性レンサ球菌咽頭炎	10 1.43	6 2.00	23 7.67		18 9.00	24 4.80	81 3.68	82 3.73	6679 2.12
	感染性胃腸炎	158 22.57	50 16.67	22 7.33	4 2.00	18 9.00	88 17.60	340 15.45	288 13.09	23986 7.61
	水痘	18 2.57	8 2.67	6 2.00	2 1.00	2 1.00	5 1.00	41 1.86	43 1.95	2771 0.88
	手足口病	1 0.14		1 0.33			1 0.20	3 0.14	3 0.14	383 0.12
	伝染性紅斑			5 1.67				5 0.23	3 0.14	512 0.16
	突発性発しん	7 1.00	3 1.00	1 0.33		1 0.50	2 0.40	14 0.64	7 0.32	1944 0.62
	百日咳	2 0.29						2 0.09	1 0.05	44 0.01
	ヘルパンギーナ	1 0.14						1 0.05	1 0.05	184 0.06
流行性耳下腺炎	3 0.43	3 1.00	2 0.67			6 3.00	14 0.64	13 0.59	773 0.25	
眼科 (3)	急性出血性結膜炎		*	*	*	*				6 0.01
	流行性角結膜炎									356 0.52
基幹 (6)	細菌性髄膜炎								1 0.17	11 0.02
	無菌性髄膜炎	1 0.50						1 0.17	1 0.17	14 0.03
	マイコプラズマ肺炎									121 0.26
	クラミジア肺炎(オウム病は除く)									1 0.00
	※2 感染性胃腸炎(ロタウイルス)									261 0.55
	インフルエンザ(入院患者数)	1 0.50						1 0.17	2 0.33	165 0.35

インフルエンザは、小児科定点+内科定点

細字は定点当たり患者数

(注) ※1は、平成15年11月5日以降届出対象疾患。

※2は、平成25年10月14日以降届出対象疾患。

*欄には定点はありません

◆福井県感染症発生動向調査(定点報告:五類感染症)

平成26年第17週 平成26年4月21日(月)～平成26年4月27日(日)

インフルエンザ 定点	インフルエ ンザ(鳥イン フルエンザ を除く)	小児科 定点	※1 RSウイル ス感染 症	咽頭結 膜熱	A群溶 血性レ ンサ球 菌咽頭 炎	感染性 胃腸炎	水痘	手足口 病	伝染性 紅斑	突発性 発しん	百日咳	ヘルパ ンギー ナ	流行性 耳下腺 炎	眼科・基幹 定点	急性出血 性結膜炎	流行性角 結膜炎	細菌性髄 膜炎	無菌性髄 膜炎	マイコプラ ズマ肺炎	クラミジア 肺炎(オウ ム病を除 く)	※2 感染 性胃腸炎 (ロタウィ ルス)	インフル エンザ(入 院患者 数)	
～5ヶ月		～5ヶ月	5			1								～5ヶ月									
～11ヶ月		～11ヶ月	2	8	1	11	2			1				～11ヶ月									
1歳	9	1歳	2	6	4	37	10	2		13			2	1歳									
2歳	2	2歳		5	4	51	11				1	1	2	2歳									
3歳	11	3歳		4	13	44	11	1	1				2	3歳									
4歳	6	4歳		2	13	36	4		2				4	4歳									
5歳	9	5歳		3	12	42	1							5歳									
6歳	8	6歳		1	12	18	1		2				1	6歳									
7歳	6	7歳		1	8	17	1						1	7歳									
8歳	7	8歳			2	20							1	8歳									
9歳	5	9歳			5	6								9歳									
10～14歳	29	10～14歳			4	35							1	10～14歳									
15～19歳	8	15～19歳			1	6								15～19歳									
20～29歳	8	20歳以上			2	16					1			20～29歳									
30～39歳	7													30～39歳									
40～49歳	11													40～49歳									
50～59歳	4													50～59歳									1
60～69歳	4													60～69歳									
70～79歳	3													70歳以上				1					
80歳以上																							
合計	137	合計	9	30	81	340	41	3	5	14	2	1	14	合計				1					1
前期計	186	前期計	7	13	82	288	43	3	3	7	1	1	13	前期計			1	1					2
当期間/前期	0.74	当期間/前期	1.29	2.31	0.99	1.18	0.95	1	1.67	2	2	1	1.08	当期間/前期	***	***		1	***	***	***		0.5
増減数	-49	増減数	2	17	-1	52	-2		2	7	1		1	増減数			-1						-1

(注)※1は、平成15年11月5日以降届出対象疾患

***は前期計が“0”のとき

※2は、平成25年10月14日以降届出対象疾患