

福井県感染症発生動向調査速報

<<平成25年>>

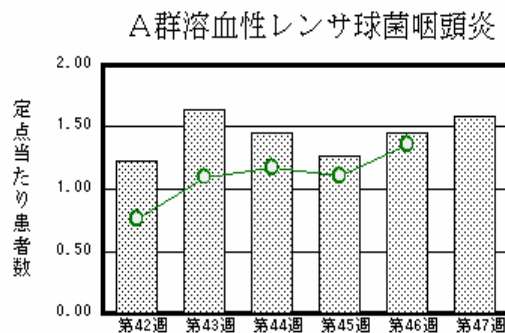
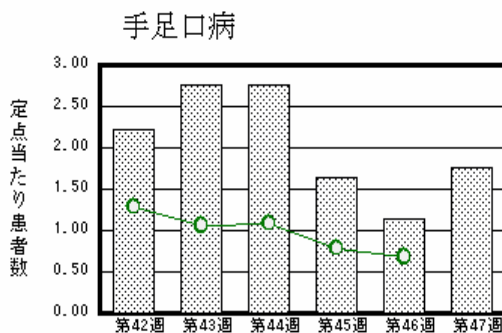
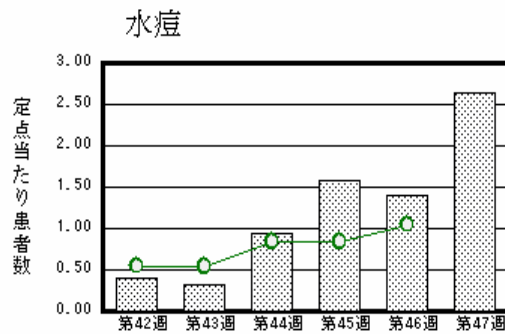
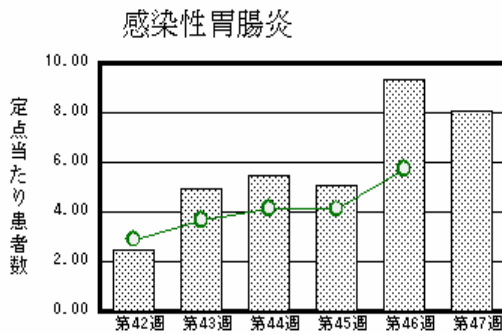
<週報> 第47週 (平成25年11月18日～11月24日)

発行日：平成25年11月27日

発行：福井県健康福祉部健康増進課
福井県衛生環境研究センター
kansen@erc.pref.fukui.jp

注目疾患の動向

- 【今週の上位5疾患】 感染性胃腸炎177名(8.05名) 水痘58名(2.64名) 手足口病39名(1.77名)
A群溶血性レンサ球菌咽頭炎35名(1.59名) 流行性耳下腺炎31名(1.41名)
()内は定点当たり人数
- 【報告数の多い疾患】 感染性胃腸炎(177名) 水痘(58名) 手足口病(39名) A群溶血性レンサ球菌咽頭炎(35名) 流行性耳下腺炎(31名)
- 【感染性胃腸炎】報告数は177名です。定点当たり報告数は減少しました(9.36名 8.05名)。地域別にみると、福井地区14.29名、丹南地区8.40名、坂井地区5.33名、若狭地区3.50名、二州地区2.67名、奥越地区2.00名の順となっています。
- 【水痘】報告数は58名です。定点当たり報告数は増加しました(1.41名 2.64名)。地域別にみると、二州地区10.33名、若狭地区5.50名、福井地区1.00名、坂井地区1.00名、丹南地区1.00名、奥越地区0.50名の順となっています。
- 【手足口病】報告数は39名です。定点当たり報告数は増加しました(1.14名 1.77名)。地域別にみると、奥越地区6.00名、二州地区2.33名、福井地区1.71名、若狭地区1.50名、坂井地区1.33名、丹南地区0.20名の順となっています。
- 【A群溶血性レンサ球菌咽頭炎】報告数は35名です。定点当たり報告数は増加しました(1.45名 1.59名)。地域別にみると、丹南地区4.20名、坂井地区1.67名、福井地区1.00名、若狭地区0.50名、二州地区0.33名の順となっています。



棒グラフは福井県、折れ線グラフは全国の数値を表しています。

各疾患の動向グラフについては福井県感染症情報のホームページをご覧ください。

感染症週報全国版の要点

2013年第45週号(11月4日～11月10日)要点

発生動向総覧	<第45週> 咽頭結膜熱の定点当たり報告数は横ばいであったが、過去5年間の同時期と比較してやや多い/その他最新動向
注目すべき感染症	<今週は該当記事はありません>
病原体情報	RSウイルス2010～2013年
速報	<今週は該当記事はありません>
海外感染症情報	スーダンで黄熱の患者が発生しました/シリアでポリオが疑われる患者が発生しました/中米でのコレラの流行状況について/中東呼吸器症候群(MERS)の発生状況について
感染症の話	<今週はお休みです>

詳細は国立感染症研究所感染症疫学センターのホームページをご覧ください。Http://www.nih.go.jp/niid/ja/from-idsc.html

全数届出の感染症(福井県)

- 1類感染症:報告はありませんでした。
- 2類感染症:報告はありませんでした。
(なお、結核は第44週に1名、第46週に1名の報告がありました。)
- 3類感染症:腸管出血性大腸菌感染症1名の報告がありました(下表参照)。
- 4類感染症:報告はありませんでした。
- 5類感染症全数把握対象:報告はありませんでした。

疾病名	腸管出血性大腸菌感染症(3類感染症)	
患者	女児 1名	
血清型	O157	
主な症状	水様性下痢、血便	
感染原因・感染経路	調査中	
平成25年	福井県	有症者 20名、無症者 3名
	全国	3,635名(11月10日現在)
平成24年同時期届出累計	有症者 11名、無症者 3名、全国 3,514名	

福井県感染症発生動向調査

[定点報告:五類感染症(週報分)] 平成25年 第47週 平成25年11月18日(月)～平成25年11月24日(日)

定点種別 (定点数)	保健所 病名	福井	坂井	二州	若狭	奥越	丹南	計	前週	全国(46週)
インフル エンザ (32)	インフルエンザ (鳥インフルエンザ を除く)	1 0.09			1 0.33			2 0.06	2 0.06	710 0.14
小児科 (22)	1 RSVウイルス 感染症	1 0.14	2 0.67	13 4.33	4 2.00	3 1.50	1 0.20	24 1.09	21 0.95	4033 1.28
	咽頭結膜熱		4 1.33	2 0.67		1 0.50	3 0.60	10 0.45	7 0.32	1322 0.42
	A群溶血性レンサ 球菌咽頭炎	7 1.00	5 1.67	1 0.33	1 0.50		21 4.20	35 1.59	32 1.45	4278 1.36
	感染性胃腸炎	100 14.29	16 5.33	8 2.67	7 3.50	4 2.00	42 8.40	177 8.05	206 9.36	18096 5.74
	水痘	7 1.00	3 1.00	31 10.33	11 5.50	1 0.50	5 1.00	58 2.64	31 1.41	3320 1.05
	手足口病	12 1.71	4 1.33	7 2.33	3 1.50	12 6.00	1 0.20	39 1.77	25 1.14	2146 0.68
	伝染性紅斑						1 0.20	1 0.05		188 0.06
	突発性発しん	5 0.71	3 1.00	2 0.67		1 0.50	2 0.40	13 0.59	10 0.45	1719 0.55
	百日咳								2 0.09	35 0.01
	ヘルパンギーナ	2 0.29	4 1.33					6 0.27	2 0.09	254 0.08
流行性耳下腺 炎	6 0.86		10 3.33			15 3.00	31 1.41	49 2.23	789 0.25	
眼科 (3)	急性出血性結膜 炎		*	*	*	*				14 0.02
	流行性角結膜 炎								3 1.00	381 0.56
基幹 (6)	細菌性髄膜炎								1 0.17	9 0.02
	無菌性髄膜炎								1 0.17	22 0.05
	マイコプラズマ肺 炎		*						2 0.33	185 0.39
	クラミジア肺炎(オウム 病は除く)									20 0.04
	2 感染性胃腸 炎(ロタウイルス)									4 0.01
	インフルエンザ(入院 患者数)									8 0.02

インフルエンザは、小児科定点 + 内科定点

細字は定点当たり患者数

(注) 1は、平成15年11月5日以降届出対象疾患。
2は、平成25年10月14日以降届出対象疾患。

* 欄には定点はありません

福井県感染症発生動向調査(定点報告:五類感染症)

平成25年第47週 平成25年11月18日(月)～平成25年11月24日(日)

インフルエンザ 定点	インフルエンザ(鳥インフルエンザを除く)	小児科 定点	1 RSウイルス感染症	咽頭結 膜熱	A群溶 血性レ ンサ球 菌咽頭 炎	感染性 胃腸炎	水痘	手足口 病	伝染性 紅斑	突発性 発しん	百日咳	ヘルパ ンギー ナ	流行性 耳下腺 炎	眼科・基幹 定点	急性出血 性結膜炎	流行性角 結膜炎	細菌性髄 膜炎	無菌性髄 膜炎	マイコプラ ズマ肺炎	クラミジア 肺炎(オウ ム病を除 く)	2 感染 性胃腸炎 (ロタウィ ルス)	インフル エンザ(入 院患者数)	
～5ヶ月		～5ヶ月	4				1	1						～5ヶ月									
～11ヶ月		～11ヶ月	8	2		7	2			6			1	～11ヶ月									
1歳	1	1歳	7	4	1	23	12	12		6		1	3	1歳									
2歳		2歳	2	3	3	21	14	10		1		1	3	2歳									
3歳		3歳	3		3	20	10	9				1		3歳									
4歳		4歳			2	19	7	2				1	8	4歳									
5歳		5歳		1	6	24	3	3				1	6	5歳									
6歳		6歳			4	16	3	1					7	6歳									
7歳		7歳			2	7	3					1	1	7歳									
8歳		8歳			4	6							2	8歳									
9歳		9歳			3	9	3		1					9歳									
10～14歳		10～14歳			6	13								10～14歳									
15～19歳		15～19歳			1	4		1						15～19歳									
20～29歳	1	20歳以上				8								20～29歳									
30～39歳														30～39歳									
40～49歳														40～49歳									
50～59歳														50～59歳									
60～69歳														60～69歳									
70～79歳														70歳以上									
80歳以上																							
合計	2	合計	24	10	35	177	58	39	1	13		6	31	合計									
前期計	2	前期計	21	7	32	206	31	25		10	2	2	49	前期計		3	1	1	2				1
当期間/前期	1	当期間/前期	1.14	1.43	1.09	0.86	1.87	1.56	***	1.3		3	0.63	当期間/前期	***					***	***		
増減数		増減数	3	3	3	-29	27	14	1	3	-2	4	-18	増減数		-3	-1	-1	-2				-1

(注) 1は、平成15年11月5日以降届出対象疾患

***は前期計が"0"のとき

2は、平成25年10月14日以降届出対象疾患