

# 福井県感染症発生動向調査速報

<<平成25年>>

<週報> 第43週 (平成25年10月21日～10月27日)

発行日：平成25年10月30日

発行：福井県健康福祉部健康増進課

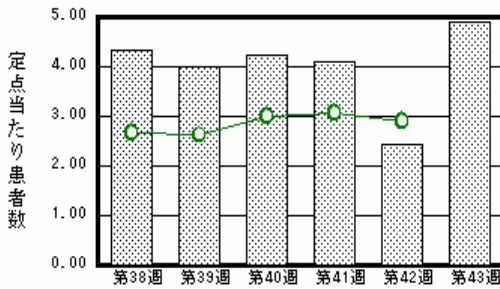
福井県衛生環境研究センター

kansen@erc.pref.fukui.jp

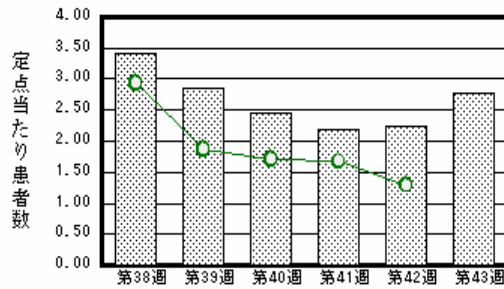
## 注目疾患の動向

1. 【今週の上位5疾患】 感染性胃腸炎108名(4.91名) 手足口病61名(2.77名) A群溶血性レンサ球菌咽頭炎36名(1.64名) 流行性耳下腺炎34名(1.55名) RSウイルス感染症23名(1.05名)  
( )内は定点当たり人数
2. 【報告数の多い疾患】 感染性胃腸炎(108名) 手足口病(61名) A群溶血性レンサ球菌咽頭炎(36名) 流行性耳下腺炎(34名) RSウイルス感染症(23名)
3. 【感染性胃腸炎】報告数は108名です。定点当たり報告数は増加しました(2.45名 4.91名)。地域別にみると、福井地区7.29名、丹南地区5.60名、二州地区4.33名、坂井地区4.00名、若狭地区1.50名、奥越地区0.50名の順となっています。
4. 【手足口病】報告数は61名です。定点当たり報告数は増加しました(2.23名 2.77名)。地域別にみると、二州地区11.33名、奥越地区5.50名、福井地区1.14名、坂井地区1.00名、丹南地区1.00名の順となっています。
5. 【A群溶血性レンサ球菌咽頭炎】報告数は36名です。定点当たり報告数は増加しました(1.23名 1.64名)。地域別にみると、丹南地区4.20名、奥越地区2.00名、福井地区0.86名、坂井地区0.67名、二州地区0.67名、若狭地区0.50名の順となっています。
6. 【流行性耳下腺炎】報告数は34名です。定点当たり報告数は増加しました(1.36名 1.55名)。地域別にみると、二州地区4.33名、丹南地区3.40名、福井地区0.57名の順となっています。

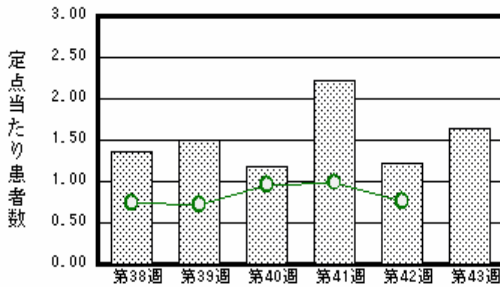
感染性胃腸炎



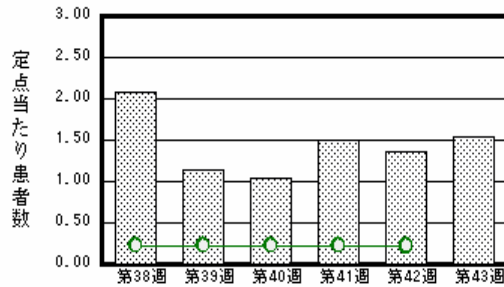
手足口病



A群溶血性レンサ球菌咽頭炎



流行性耳下腺炎



棒グラフは福井県、折れ線グラフは全国の数値を表しています。

各疾患の動向グラフについては福井県感染症情報のホームページをご覧ください。

## 感染症週報全国版の要点

2013年第41週号(10月7日～10月13日)要点

発生動向総覧	<第41週> 咽頭結膜熱の定点当たり報告数は増加し、過去5年間の同時期と比較してかなり多い/その他最新動向 <9月> 性感染症・薬剤耐性菌感染症について
注目すべき感染症	<今週は該当記事はありません>
病原体情報	手足口病患者から検出されているエンテロウイルス2013年
速報	<今週は該当記事はありません>
海外感染症情報	鳥インフルエンザA(H5N1)に感染した患者の発生状況について/イタリアで鳥インフルエンザA(H7N7)に感染した患者が発生しました/米国で季節性ではないインフルエンザウイルスに感染した患者が発生しました/鳥インフルエンザA(H7N9)の患者が発生しています/アメリカ大陸におけるハンタウイルス肺症候群の発生状況について/中東呼吸器症候群(MERS)の発生状況について/シリアでポリオが疑われる患者が発生しました/中米でのコレラの流行状況について
感染症の話	<今週はお休みです>

詳細は国立感染症研究所感染症情報センターのホームページをご覧ください。Http://www.nih.go.jp/niid/ja/from-idsc.html

全数届出の感染症(福井県)

- 1類感染症:報告はありませんでした。
- 2類感染症:結核3名の報告がありました。  
(なお、結核は第42週に2名の報告がありました。)
- 3類感染症:腸管出血性大腸菌感染症1名の報告がありました(下表参照)。
- 4類感染症:報告はありませんでした。
- 5類感染症全数把握対象:報告はありませんでした。

疾病名		腸管出血性大腸菌感染症(3類感染症)
患者		男性 1名
血清型		O157
主な症状		腹痛・下痢・血便
感染原因・感染経路		調査中
平成25年	福井県	有症者 19名、無症者 3名
	全国	3,368名(10月13日現在)
平成24年同時期届出累計		有症者 10名、無症者 3名、全国 3,213名

福井県感染症発生動向調査

[定点報告:五類感染症(週報分)] 平成25年 第43週 平成25年10月21日(月)~平成25年10月27日(日)

定点種別 (定点数)	保健所 病名	福井	坂井	二州	若狭	奥越	丹南	計	前週	全国(42週)
インフル インザ (32)	インフルエンザ (鳥インフルエンザ を除く)									122 0.02
小児科  (22)	1 R Sウイルス 感染症	3 0.43	1 0.33	3 1.00		15 7.50	1 0.20	23 1.05	15 0.68	3272 1.04
	咽頭結膜熱	2 0.29	3 1.00			1 0.50		6 0.27	3 0.14	792 0.25
	A群溶血性レンサ 球菌咽頭炎	6 0.86	2 0.67	2 0.67	1 0.50	4 2.00	21 4.20	36 1.64	27 1.23	2397 0.76
	感染性胃腸炎	51 7.29	12 4.00	13 4.33	3 1.50	1 0.50	28 5.60	108 4.91	54 2.45	9141 2.90
	水痘		1 0.33	2 0.67		1 0.50	3 0.60	7 0.32	9 0.41	1745 0.55
	手足口病	8 1.14	3 1.00	34 11.33		11 5.50	5 1.00	61 2.77	49 2.23	4071 1.29
	伝染性紅斑					6 3.00		6 0.27		110 0.03
	突発性発しん	4 0.57	2 0.67	3 1.00	1 0.50		3 0.60	13 0.59	8 0.36	1554 0.49
	百日咳									35 0.01
	ヘルパンギーナ	5 0.71	1 0.33		2 1.00		1 0.20	9 0.41	4 0.18	607 0.19
眼科  (3)	流行性耳下腺 炎	4 0.57		13 4.33			17 3.40	34 1.55	30 1.36	680 0.22
	急性出血性結膜 炎		*	*	*	*				6 0.01
基幹  (6)	流行性角結膜 炎									322 0.47
	細菌性髄膜炎								1 0.17	12 0.03
	無菌性髄膜炎									25 0.05
	マイコプラズマ肺 炎	1 0.50						1 0.17	1 0.17	165 0.35
	クラミジア肺炎(オム 病は除く)		*							11 0.02
	2 感染性胃腸 炎(ロタウイルス)									2 0.00
インフルエンザ(入院 患者数)									1 0.00	

インフルエンザは、小児科定点+内科定点

細字は定点当たり患者数

(注) 1は、平成15年11月5日以降届出対象疾患。  
2は、平成25年10月14日以降届出対象疾患。

\*欄には定点はありません

福井県感染症発生動向調査(定点報告:五類感染症)

平成25年第43週 平成25年10月21日(月)～平成25年10月27日(日)

インフルエンザ 定点	インフルエンザ(鳥インフルエンザを除く)	小児科 定点	1 RSウイルス感染症	咽頭結 膜熱	A群溶 血性レ ンサ球 菌咽頭 炎	感染性 胃腸炎	水痘	手足口 病	伝染性 紅斑	突発性 発しん	百日咳	ヘルパ ンギー ナ	流行性 耳下腺 炎	眼科・基幹 定点	急性出血 性結膜炎	流行性角 結膜炎	細菌性髄 膜炎	無菌性髄 膜炎	マイコプラ ズマ肺炎	クラミジア 肺炎(オウ ム病を除 く)	2 感染 性胃腸炎 (ロタウィ ルス)	インフル エンザ(入 院患者数)	
～5ヶ月		～5ヶ月	4											～5ヶ月									
～11ヶ月		～11ヶ月	3			9	2	4		1		1		～11ヶ月									
1歳		1歳	11	2	2	12	3	19	5	10		4		1歳									
2歳		2歳	4	2	4	9		14		1		1	2	2歳									
3歳		3歳			3	12	1	8	1	1		1	3	3歳									
4歳		4歳		1	5	7	1	2					4	4歳									
5歳		5歳			5	9		6				2	11	5歳									
6歳		6歳	1	1	6	15		2					9	6歳									
7歳		7歳			2	8		3					2	7歳									
8歳		8歳			2	3		1						8歳									
9歳		9歳				3							1	9歳									
10～14歳		10～14歳			6	9		2					1	10～14歳						1			
15～19歳		15～19歳				6								15～19歳									
20～29歳		20歳以上			1	6							1	20～29歳									
30～39歳														30～39歳									
40～49歳														40～49歳									
50～59歳														50～59歳									
60～69歳														60～69歳									
70～79歳														70歳以上									
80歳以上																							
合計		合計	23	6	36	108	7	61	6	13		9	34	合計						1			
前期計		前期計	15	3	27	54	9	49		8		4	30	前期計			1			1			
当期間/前期	***	当期間/前期	1.53	2	1.33	2	0.78	1.24	***	1.63	***	2.25	1.13	当期間/前期	***	***		***		1	***	***	***
増減数		増減数	8	3	9	54	-2	12	6	5		5	4	増減数			-1						

(注) 1は、平成15年11月5日以降届出対象疾患  
2は、平成25年10月14日以降届出対象疾患

\*\*\*は前期計が"0"のとき