

# 福井県感染症発生動向調査速報

<<平成25年>>

<週報> 第35週 (平成25年 8月26日 ~ 9月1日)

発行日: 平成25年9月4日

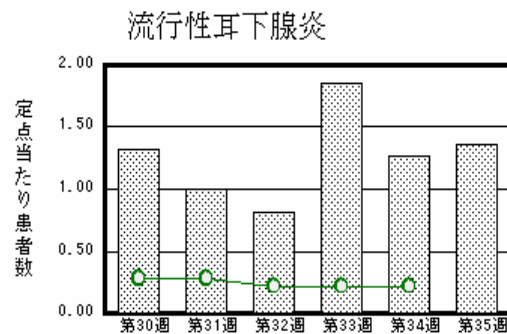
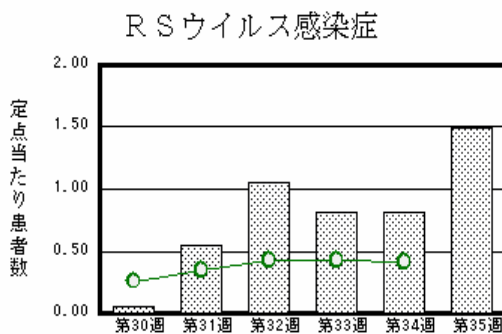
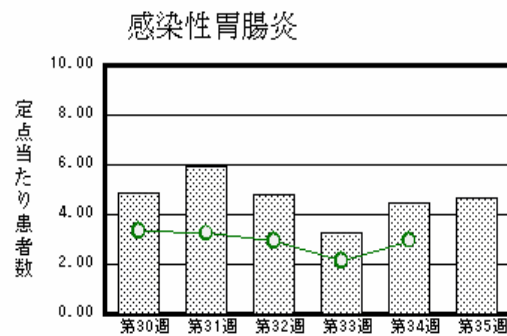
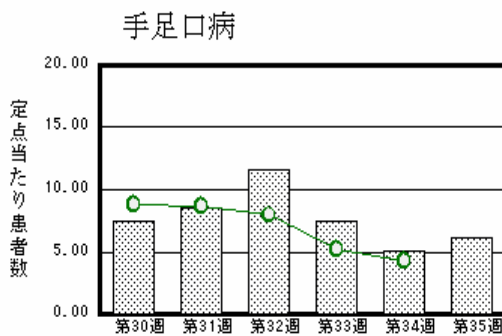
発行: 福井県健康福祉部健康増進課

福井県衛生環境研究センター

kansen@erc.pref.fukui.jp

## 注目疾患の動向

1. 【今週の上位5疾患】 手足口病134名(6.09名) 感染性胃腸炎102名(4.64名) RSウイルス感染症33名(1.50名) 流行性耳下腺炎30名(1.36名) ヘルパンギーナ22名(1.00名)  
( )内は定点当たり人数
2. 【報告数の多い疾患】 手足口病(134名) 感染性胃腸炎(102名) RSウイルス感染症(33名) 流行性耳下腺炎(30名) ヘルパンギーナ(22名)
3. 【手足口病】報告数は134名です。定点当たり報告数は増加しました(5.09名 6.09名)。地域別にみると、二州地区10.67名、丹南地区9.60名、奥越地区4.50名、福井地区4.00名、坂井地区4.00名、若狭地区2.50名の順となっています。
4. 【感染性胃腸炎】報告数は102名です。定点当たり報告数は増加しました(4.45名 4.64名)。地域別にみると、福井地区7.29名、坂井地区4.33名、二州地区4.33名、丹南地区3.40名、奥越地区3.00名、若狭地区1.00名の順となっています。
5. 【RSウイルス感染症】報告数は33名です。定点当たり報告数は増加しました(0.82名 1.50名)。地域別にみると、坂井地区2.67名、福井地区2.29名、丹南地区1.20名、二州地区0.67名、奥越地区0.50名の順となっています。
6. 【流行性耳下腺炎】報告数は30名です。定点当たり報告数は増加しました(1.27名 1.36名)。地域別にみると、丹南地区3.80名、福井地区1.43名、二州地区0.33名の順となっています。



棒グラフは福井県、折れ線グラフは全国の数値を表しています。

各疾患の動向グラフについては福井県感染症情報のホームページをご覧ください。

## 感染症週報全国版の要点

2013年第33週号(8月12日~8月18日)要点

発生動向総覧	<第33週> 手足口病の定点当たり報告数は3週連続で減少したが、過去5年間の同時期と比較してかなり多い/その他最新動向 <7月> 性感染症・薬剤耐性菌感染症について
注目すべき感染症	<手足口病> 本年の流行のピークは第30週で定点当たり報告数8.83であり、前年のピークであった第31週の1.19よりかなり多く、現時点では過去10年間では2011年に次ぐ規模である
病原体情報	パラインフルエンザウイルス1型, 2型, 3型, 4型 2011~2013年
速報	<今週は該当記事はありません>
海外感染症情報	世界におけるインフルエンザ流行状況/ウガンダでクリミア・コンゴ出血熱の患者が発生しました
感染症の話	<今週はお休みです>

詳細は国立感染症研究所感染症情報センターのホームページをご覧ください。Http://www.nih.go.jp/niid/ja/from-idsc.html

全数届出の感染症(福井県)

- 1類感染症:報告はありませんでした。
- 2類感染症:結核2名の報告がありました。  
(なお、結核は第34週に1名の報告がありました。)
- 3類感染症:報告はありませんでした。
- 4類感染症:報告はありませんでした。
- 5類感染症全数把握対象:報告はありませんでした。

福井県感染症発生動向調査

[定点報告:五類感染症(週報分)] 平成25年 第35週 平成25年8月26日(月)～平成25年9月1日(日)

定点種別 (定点数)	保健所 病名	福井	坂井	二州	若狭	奥越	丹南	計	前週	全国(34週)
インフルエンザ (32)	インフルエンザ (鳥インフルエンザを除く)								2 0.06	65 0.01
小児科 (22)	RSウイルス感染症	16 2.29	8 2.67	2 0.67		1 0.50	6 1.20	33 1.50	18 0.82	1281 0.41
	咽頭結膜熱	3 0.43		1 0.33		11 5.50		15 0.68	7 0.32	1451 0.47
	A群溶血性レンサ球菌咽頭炎	5 0.71	3 1.00	1 0.33		4 2.00	5 1.00	18 0.82	22 1.00	1988 0.64
	感染性胃腸炎	51 7.29	13 4.33	13 4.33	2 1.00	6 3.00	17 3.40	102 4.64	98 4.45	9184 2.96
	水痘	1 0.14	1 0.33	8 2.67			4 0.80	14 0.64	18 0.82	1689 0.54
	手足口病	28 4.00	12 4.00	32 10.67	5 2.50	9 4.50	48 9.60	134 6.09	112 5.09	13169 4.24
	伝染性紅斑									134 0.04
	突発性発しん	5 0.71	3 1.00	1 0.33	1 0.50	1 0.50	3 0.60	14 0.64	13 0.59	1912 0.62
	百日咳	1 0.14						1 0.05		38 0.01
	ヘルパンギーナ	5 0.71	2 0.67	4 1.33	5 2.50		6 1.20	22 1.00	38 1.73	4598 1.48
流行性耳下腺炎	10 1.43		1 0.33			19 3.80	30 1.36	28 1.27	677 0.22	
眼科 (3)	急性出血性結膜炎		*	*	*	*				17 0.03
	流行性角結膜炎								1 0.33	495 0.73
基幹 (6)	細菌性髄膜炎								2 0.33	14 0.03
	無菌性髄膜炎									43 0.09
	マイコプラズマ肺炎	1 0.50	*					1 0.17	1 0.17	181 0.39
	クラミジア肺炎(オウム病は除く)									12 0.03
	インフルエンザ(入院患者数)									

インフルエンザは、小児科定点+内科定点  
細字は定点当たり患者数

(注) 印は、平成15年11月5日以降届出対象疾患。

\*欄には定点はありません

福井県感染症発生動向調査(定点報告:五類感染症)

平成25年第35週 平成25年8月26日(月)～平成25年9月1日(日)

インフルエンザ 定点	インフルエンザ(鳥インフルエンザを除く)	小児科 定点	RSウイルス 感染症	咽頭結 膜熱	A群溶 血性レ ンサ球 菌咽頭 炎	感染性 胃腸炎	水痘	手足口 病	伝染性 紅斑	突発性 発しん	百日咳	ヘルパ ンギー ナ	流行性 耳下腺 炎	眼科・基幹 定点	急性出血 性結膜炎	流行性角 結膜炎	細菌性髄 膜炎	無菌性髄 膜炎	マイコプラ ズマ肺炎	クラミジア肺 炎(オウム病 を除く)	インフルエ ンザ(入院 患者数)	
～5ヶ月		～5ヶ月	5					1						～5ヶ月								
～11ヶ月		～11ヶ月	5			6	1	17		4		3		～11ヶ月								
1歳		1歳	16	1	1	13	4	49		8		4		1歳								
2歳		2歳	5	2	2	11	3	29		2		7	7	2歳								
3歳		3歳		2	1	11	1	19				4	5	3歳								
4歳		4歳	1	2	6	6	1	7				3	4	4歳								
5歳		5歳	1	4	2	4	2	3				1	3	5歳					1			
6歳		6歳		4	3	8	2	1					5	6歳								
7歳		7歳			1	5							3	7歳								
8歳		8歳				6							1	8歳								
9歳		9歳			1	9		3					2	9歳								
10～14歳		10～14歳				15		3			1			10～14歳								
15～19歳		15～19歳				4		1						15～19歳								
20～29歳		20歳以上			1	4		1						20～29歳								
30～39歳														30～39歳								
40～49歳														40～49歳								
50～59歳														50～59歳								
60～69歳														60～69歳								
70～79歳														70歳以上								
80歳以上																						
合計		合計	33	15	18	102	14	134		14	1	22	30	合計						1		
前期計	2	前期計	18	7	22	98	18	112		13		38	28	前期計		1	2			1		
当期間/前期		当期間/前期	1.83	2.14	0.82	1.04	0.78	1.2	***	1.08	***	0.58	1.07	当期間/前期	***			***		1	***	***
増減数	-2	増減数	15	8	-4	4	-4	22		1	1	-16	2	増減数		-1	-2					

(注) 印は、平成15年11月5日以降届出対象疾患

\*\*\*は前期計が"0"のとき