

福井県感染症発生動向調査速報

<<平成25年>>

<週報> 第21週 (平成25年 5月20日 ~ 5月26日)

発行日: 平成25年5月29日

発行: 福井県健康福祉部健康増進課

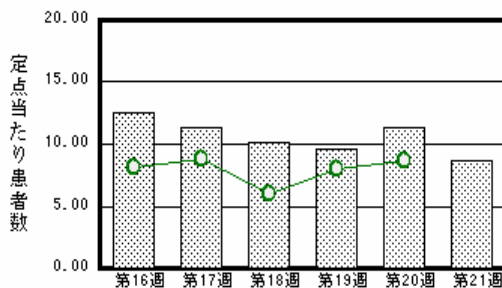
福井県衛生環境研究センター

kansen@erc.pref.fukui.jp

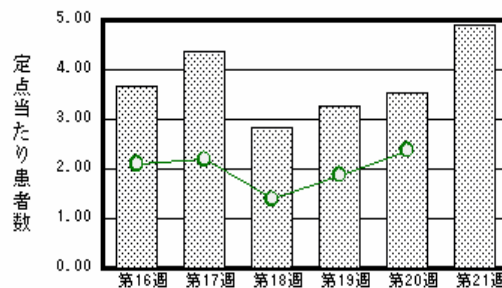
注目疾患の動向

1. 【今週の上位5疾患】 感染性胃腸炎191名(8.68名) A群溶血性レンサ球菌咽頭炎108名(4.91名) インフルエンザ80名(2.50名) 水痘21名(0.95名) 流行性耳下腺炎16名(0.73名)
()内は定点当たり人数
2. 【報告数の多い疾患】 感染性胃腸炎(191名) A群溶血性レンサ球菌咽頭炎(108名) インフルエンザ(80名) 水痘(21名) 流行性耳下腺炎(16名)
3. 【感染性胃腸炎】報告数は191名です。定点当たり報告数は減少しました(11.32名 8.68名)。地域別にみると、福井地区12.29名、二州地区10.67名、丹南地区7.60名、坂井地区6.00名、奥越地区6.00名、若狭地区2.50名の順となっています。
4. 【A群溶血性レンサ球菌咽頭炎】報告数は108名です。定点当たり報告数は増加しました(3.55名 4.91名)。地域別にみると、丹南地区8.00名、奥越地区7.50名、坂井地区6.33名、二州地区5.33名、福井地区2.43名、若狭地区0.50名の順となっています。
5. 【インフルエンザ】報告数は80名です。定点当たり報告数は減少しました(3.97名 2.50名)。地域別にみると、二州地区4.00名、丹南地区3.75名、福井地区2.45名、奥越地区1.33名、坂井地区0.67名、若狭地区0.33名の順となっています。
6. 【水痘】報告数は21名です。定点当たり報告数は減少しました(1.77名 0.95名)。地域別にみると、坂井地区1.67名、福井地区1.57名、丹南地区0.80名、奥越地区0.50名の順となっています。

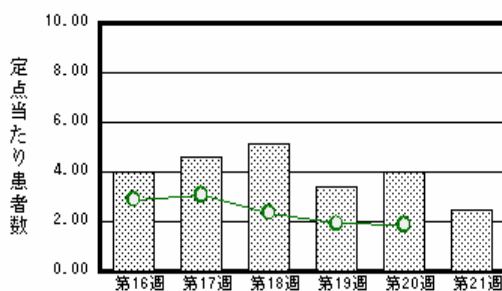
感染性胃腸炎



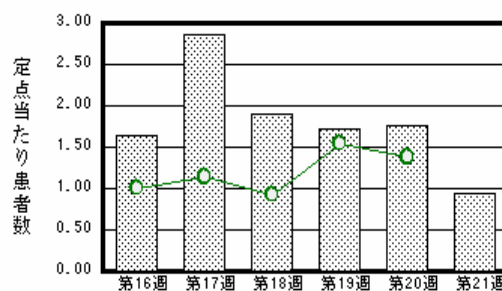
A群溶血性レンサ球菌咽頭炎



インフルエンザ



水痘



棒グラフは福井県、折れ線グラフは全国の数値を表しています。

各疾患の動向グラフについては福井県感染症情報のホームページをご覧ください。

感染症週報全国版の要点

2013年第19週号(5月6日~5月12日)要点

発生動向総覧	< 第19週 > 咽頭結膜熱の定点当たり報告数は増加し、過去5年間の同時期と比較してやや多い / その他最新動向
注目すべき感染症	< 今週は該当記事はありません >
病原体情報	インフルエンザウイルス2012/13シーズン
速報	< 今週は該当記事はありません >
海外感染症情報	世界におけるインフルエンザ流行状況 / 新種のコロナウイルス感染症について / 鳥インフルエンザA(H7N9)の患者が発生しています / ニジェールで黄熱の患者が発生しました
感染症の話	< 今週はお休みです >

詳細は国立感染症研究所感染症情報センターのホームページをご覧ください。Http://www.nih.go.jp/niid/ja/from-idsc.html

全数届出の感染症(福井県)

- 1類感染症: 報告はありませんでした。
- 2類感染症: 結核1名の報告がありました。
(なお、結核は第19週に1名、第20週に1名の報告がありました。)
- 3類感染症: 報告はありませんでした。
- 4類感染症: 報告はありませんでした。
- 5類感染症全数把握対象: 風しん2名の報告がありました。

福井県感染症発生動向調査

[定点報告:五類感染症(週報分)] 平成25年 第21週 平成25年5月20日(月)～平成25年5月26日(日)

定点種別 (定点数)	保健所 病名	福井	坂井	二州	若狭	奥越	丹南	計	前週	全国(20週)
インフル インザ (32)	インフルエンザ (鳥インフルエンザ を除く)	27 2.45	2 0.67	16 4.00	1 0.33	4 1.33	30 3.75	80 2.50	127 3.97	9221 1.87
小児科 (22)	RSウイルス感 染症	1 0.14					2 0.40	3 0.14	6 0.27	358 0.11
	咽頭結膜熱	4 0.57	4 1.33				5 1.00	13 0.59	12 0.55	1561 0.49
	A群溶血性レンサ 球菌咽頭炎	17 2.43	19 6.33	16 5.33	1 0.50	15 7.50	40 8.00	108 4.91	78 3.55	7512 2.38
	感染性胃腸炎	86 12.29	18 6.00	32 10.67	5 2.50	12 6.00	38 7.60	191 8.68	249 11.32	27285 8.65
	水痘	11 1.57	5 1.67			1 0.50	4 0.80	21 0.95	39 1.77	4354 1.38
	手足口病	1 0.14		3 1.00			4 0.80	8 0.36	10 0.45	1568 0.50
	伝染性紅斑									257 0.08
	突発性発しん	3 0.43	1 0.33				6 1.20	10 0.45	14 0.64	2002 0.63
	百日咳	2 0.29						2 0.09	1 0.05	42 0.01
	ヘルパンギーナ	1 0.14	1 0.33					2 0.09	3 0.14	355 0.11
	流行性耳下腺 炎	2 0.29				1 0.50	13 2.60	16 0.73	33 1.50	935 0.30
眼科 (3)	急性出血性結膜 炎		*	*	*	*				22 0.03
	流行性角結膜 炎	1 0.50						1 0.33		441 0.65
基幹 (6)	細菌性髄膜炎									9 0.02
	無菌性髄膜炎									11 0.02
	マイコプラズマ肺 炎		*						1 0.17	229 0.49
	クラミジア肺炎(オウム 病は除く)									17 0.04
	インフルエンザ (入院患者数)								2 0.33	61 0.13

インフルエンザは、小児科定点+内科定点

細字は定点当たり患者数

(注) 印は、平成15年11月5日以降届出対象疾患。

*欄には定点はありません

福井県感染症発生動向調査(定点報告:五類感染症)

平成25年第21週 平成25年5月20日(月)～平成25年5月26日(日)

インフルエンザ 定点	インフルエンザ(鳥インフルエンザを除く)	小児科 定点	RSウイルス 感染症	咽頭結 膜熱	A群溶 血性レ ンサ球 菌咽頭 炎	感染性 胃腸炎	水痘	手足口 病	伝染性 紅斑	突発性 発しん	百日咳	ヘルパ ンギー ナ	流行性 耳下腺 炎	眼科・基幹 定点	急性出血 性結膜炎	流行性角 結膜炎	細菌性髄 膜炎	無菌性髄 膜炎	マイコプラ ズマ肺炎	クラミジア 肺炎(オウ ム病を除く)	インフルエ ンザ(入院 患者数)	
～5ヶ月		～5ヶ月		1		1								～5ヶ月								
～11ヶ月		～11ヶ月	1			8	1			5				～11ヶ月								
1歳	4	1歳		7	4	24	6	5		3	1	2	1	1歳								
2歳	4	2歳		1	10	18	7	3		2			1	2歳								
3歳	4	3歳	1	1	18	22	2						3	3歳								
4歳	4	4歳			19	18	2						1	4歳								
5歳	5	5歳		1	17	17	2						1	5歳								
6歳	4	6歳			20	17					1		2	6歳								
7歳	5	7歳		2	7	9							3	7歳								
8歳	2	8歳			4	12								8歳								
9歳	1	9歳			3	10							2	9歳								
10～14歳	21	10～14歳			5	18	1						2	10～14歳								
15～19歳	2	15～19歳			1	2								15～19歳								
20～29歳	7	20歳以上	1			15								20～29歳								
30～39歳	6													30～39歳		1						
40～49歳	3													40～49歳								
50～59歳	4													50～59歳								
60～69歳	2													60～69歳								
70～79歳	2													70歳以上								
80歳以上																						
合計	80	合計	3	13	108	191	21	8		10	2	2	16	合計		1						
前期計	127	前期計	6	12	78	249	39	10		14	1	3	33	前期計						1		2
当期間/前期	0.63	当期間/前期	0.5	1.08	1.38	0.77	0.54	0.8	***	0.71	2	0.67	0.48	当期間/前期	***	***	***	***		***		
増減数	-47	増減数	-3	1	30	-58	-18	-2		-4	1	-1	-17	増減数		1				-1		-2

(注) 印は、平成15年11月5日以降届出対象疾患

***は前期計が"0"のとき