

# 福井県感染症発生動向調査速報

<<平成25年>>

<週報> 第11週 (平成25年3月11日～3月17日)

発行日：平成25年3月21日

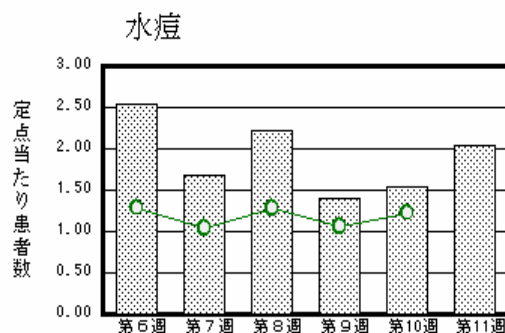
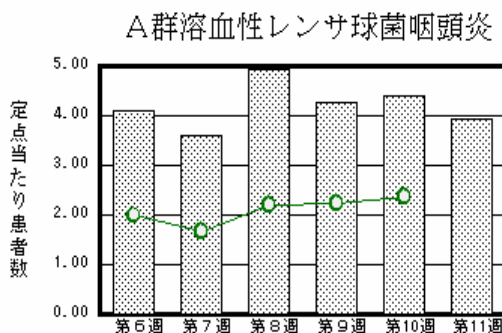
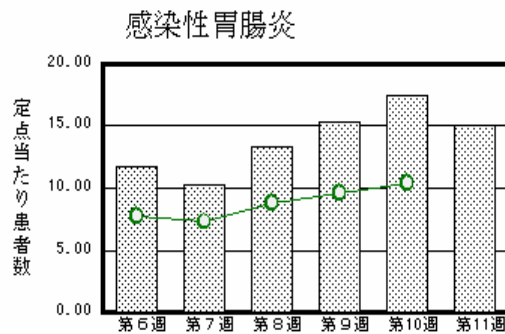
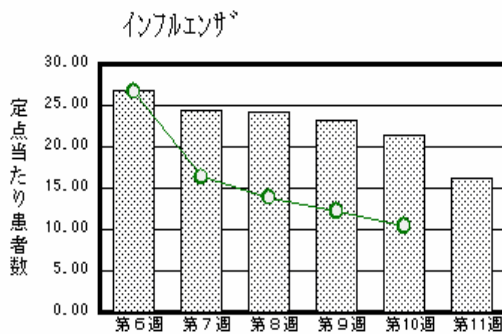
発行：福井県健康福祉部健康増進課

福井県衛生環境研究センター

kansen@erc.pref.fukui.jp

## 注目疾患の動向

- 【今週の上位5疾患】 インフルエンザ520名(16.25名) 感染性胃腸炎332名(15.09名) A群溶血性レンサ球菌咽頭炎87名(3.95名) 水痘45名(2.05名) 流行性耳下腺炎34名(1.55名)  
( )内は定点当たり人数
- 【報告数の多い疾患】 インフルエンザ(520名) 感染性胃腸炎(332名) A群溶血性レンサ球菌咽頭炎(87名) 水痘(45名) 流行性耳下腺炎(34名)
- 【インフルエンザ】報告数は520名です。定点当たり報告数は減少しました(21.38名 16.25名)。地域別にみると、奥越地区25.00名、丹南地区17.88名、福井地区17.18名、二州地区15.00名、若狭地区9.33名、坂井地区8.33名の順となっています。
- 【感染性胃腸炎】報告数は332名です。定点当たり報告数は減少しました(17.50名 15.09名)。地域別にみると、坂井地区19.67名、二州地区19.33名、福井地区17.57名、丹南地区14.00名、奥越地区9.00名、若狭地区2.00名の順となっています。
- 【A群溶血性レンサ球菌咽頭炎】報告数は87名です。定点当たり報告数は減少しました(4.41名 3.95名)。地域別にみると、丹南地区7.60名、奥越地区4.50名、二州地区4.33名、坂井地区3.00名、福井地区2.43名、若狭地区0.50名の順となっています。
- 【水痘】報告数は45名です。定点当たり報告数は増加しました(1.55名 2.05名)。地域別にみると、奥越地区7.50名、丹南地区2.20名、福井地区2.00名、坂井地区1.33名、若狭地区0.50名の順となっています。



棒グラフは福井県、折れ線グラフは全国の数値を表しています。

各疾患の動向グラフについては福井県感染症情報のホームページをご覧ください。

## 感染症週報全国版の要点

2013年第9週号(2月25日～3月3日)要点

発生動向総覧	<第9週> A群溶血性レンサ球菌咽頭炎の定点当たり報告数は2週連続で増加した / その他最新動向
注目すべき感染症	<今週は該当記事はありません>
病原体情報	インフルエンザウイルス2012/13 シーズン
速報	レジオネラ症2007～2011年 / 風疹髄膜脳炎を発症した成人男性の1例
海外感染症情報	<今週は該当記事はありません>
感染症の話	<今週はお休みです>

詳細は国立感染症研究所感染症情報センターのホームページをご覧ください。Http://www.nih.go.jp/niid/ja/from-idsc.html

全数届出の感染症(福井県)

- 1類感染症: 報告はありませんでした。
- 2類感染症: 報告はありませんでした。  
(なお、結核は第10週に1名の報告がありました。)
- 3類感染症: 報告はありませんでした。
- 4類感染症: 報告はありませんでした。
- 5類感染症全数把握対象: 風しん1名の報告がありました。  
(なお、アメーバ赤痢は第10週に1名の報告がありました。)

福井県感染症発生動向調査

[定点報告: 五類感染症(週報分)]      平成25年 第11週      平成25年3月11日(月) ~ 平成25年3月17日(日)

定点種別 (定点数)	保健所 病名	福井	坂井	二州	若狭	奥越	丹南	計	前週	全国(10週)
インフル エンザ (32)	インフルエンザ (鳥インフルエンザ を除く)	189 17.18	25 8.33	60 15.00	28 9.33	75 25.00	143 17.88	520 16.25	684 21.38	51190 10.37
小児科  (22)	RSウイルス感 染症	1 0.14	1 0.33					2 0.09	3 0.14	1081 0.34
	咽頭結膜熱			1 0.33		6 3.00	5 1.00	12 0.55	16 0.73	1000 0.32
	A群溶血性レンサ 球菌咽頭炎	17 2.43	9 3.00	13 4.33	1 0.50	9 4.50	38 7.60	87 3.95	97 4.41	7453 2.37
	感染性胃腸炎	123 17.57	59 19.67	58 19.33	4 2.00	18 9.00	70 14.00	332 15.09	385 17.50	32737 10.39
	水痘	14 2.00	4 1.33		1 0.50	15 7.50	11 2.20	45 2.05	34 1.55	3864 1.23
	手足口病									629 0.20
	伝染性紅斑									169 0.05
	突発性発しん	4 0.57	2 0.67	2 0.67	1 0.50	1 0.50	1 0.20	11 0.50	10 0.45	1514 0.48
	百日咳								3 0.14	35 0.01
	ヘルパンギーナ									73 0.02
流行性耳下腺 炎	7 1.00					8 4.00	19 3.80	34 1.55	25 1.14	779 0.25
眼科  (3)	急性出血性結膜 炎		*	*	*	*				20 0.03
	流行性角結膜 炎	1 0.50						1 0.33		326 0.48
基幹  (6)	細菌性髄膜炎	1 0.50						1 0.17		15 0.03
	無菌性髄膜炎									6 0.01
	マイコプラズマ肺 炎		*						1 0.17	231 0.50
	クラミジア肺炎(オウム 病は除く)									18 0.04
	インフルエンザ (入院患者数)	6 3.00				1 1.00	1 1.00	8 1.33	11 1.83	433 0.93

インフルエンザは、小児科定点 + 内科定点

細字は定点当たり患者数

(注) 印は、平成15年11月5日以降届出対象疾患。

\*欄には定点はありません

福井県感染症発生動向調査(定点報告:五類感染症)

平成25年第11週 平成25年3月11日(月)～平成25年3月17日(日)

インフルエンザ 定点	インフルエンザ(鳥インフルエンザを除く)	小児科 定点	RSウイルス 感染症	咽頭結 膜熱	A群溶 血性レ ンサ球 菌咽頭 炎	感染性 胃腸炎	水痘	手足口 病	伝染性 紅斑	突発性 発しん	百日咳	ヘルパ ンギー ナ	流行性 耳下腺 炎	眼科・基幹 定点	急性出血 性結膜炎	流行性角 結膜炎	細菌性髄 膜炎	無菌性髄 膜炎	マイコプラ ズマ肺炎	クラミジア 肺炎(オウ ム病を除く)	インフルエ ンザ(入院 患者数)	
～5ヶ月	2	～5ヶ月	1			2							2	～5ヶ月								
～11ヶ月	4	～11ヶ月				15	2			4			2	～11ヶ月								
1歳	24	1歳	1	5	2	65	12			6			2	1歳							1	
2歳	29	2歳		5	6	46	15			1			2	2歳								
3歳	24	3歳		2	11	35	12						11	3歳								
4歳	35	4歳			16	32	4						4	4歳							1	
5歳	35	5歳			15	34							2	5歳							1	
6歳	23	6歳			15	18							1	6歳								
7歳	15	7歳			5	23							6	7歳								
8歳	18	8歳			8	14								8歳								
9歳	16	9歳			4	7								9歳								
10～14歳	80	10～14歳			4	17							2	10～14歳							1	
15～19歳	27	15～19歳			1	1								15～19歳								
20～29歳	22	20歳以上				23								20～29歳								
30～39歳	53													30～39歳		1						
40～49歳	38													40～49歳								
50～59歳	20													50～59歳								
60～69歳	19													60～69歳								
70～79歳	15													70歳以上			1				4	
80歳以上	21																					
合計	520	合計	2	12	87	332	45			11			34	合計		1	1				8	
前期計	684	前期計	3	16	97	385	34			10	3		25	前期計						1	11	
当期間/前期	0.76	当期間/前期	0.67	0.75	0.9	0.86	1.32	***	***	1.1		***	1.36	当期間/前期	***	***	***	***		***	0.73	
増減数	-164	増減数	-1	-4	-10	-53	11			1	-3		9	増減数		1	1			-1	-3	

(注) 印は、平成15年11月5日以降届出対象疾患

\*\*\*は前期計が"0"のとき