

福井県感染症発生動向調査速報

<<平成23年>>

<週報> 第29週 (平成23年 7月18日 ~ 7月24日)

発行日：平成23年7月27日

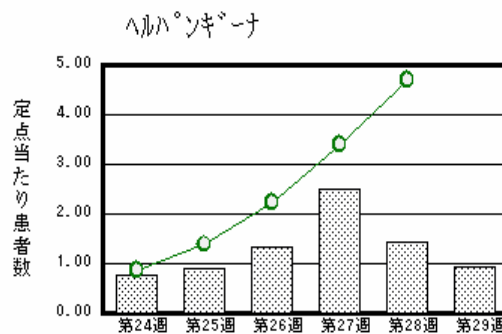
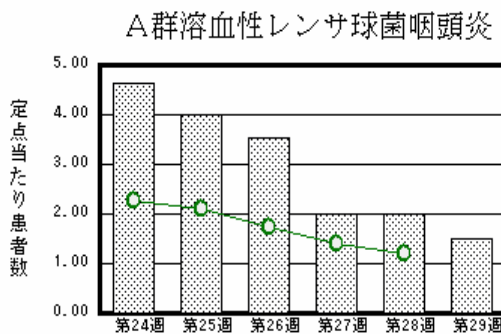
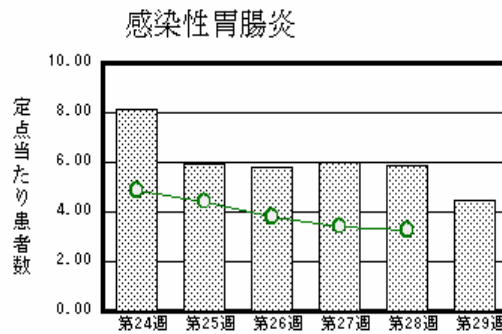
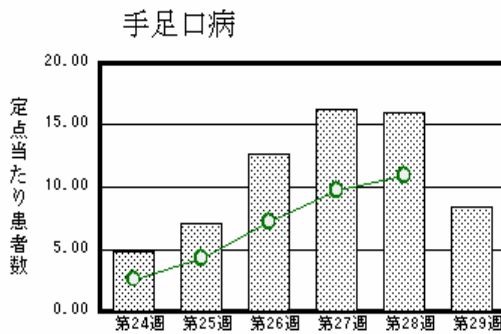
発行：福井県健康福祉部健康増進課

福井県衛生環境研究センター

kansen@erc.pref.fukui.jp

注目疾患の動向

- 【今週の上位5疾患】 手足口病184名(8.36名) 感染性胃腸炎99名(4.50名) A群溶血性レンサ球菌咽頭炎33名(1.50名) ヘルパンギーナ21名(0.95名) 水痘19名(0.86名) ()内は定点当たり人数
- 【報告数の多い疾患】 手足口病(184名) 感染性胃腸炎(99名) A群溶血性レンサ球菌咽頭炎(33名) ヘルパンギーナ(21名) 水痘(19名)
- 【手足口病】報告数は184名です。定点当たり報告数は減少しました(16.00名 8.36名)。地域別にみると、二州地区14.67名、若狭地区10.50名、丹南地区9.80名、福井地区7.86名、坂井地区3.00名、奥越地区3.00名の順となっています。
- 【感染性胃腸炎】報告数は99名です。定点当たり報告数は減少しました(5.86名 4.50名)。地域別にみると、福井地区6.86名、丹南地区5.40名、奥越地区3.00名、坂井地区2.67名、二州地区2.67名、若狭地区1.00名の順となっています。
- 【A群溶血性レンサ球菌咽頭炎】報告数は33名です。定点当たり報告数は減少しました(2.00名 1.50名)。地域別にみると、奥越地区3.50名、丹南地区1.80名、二州地区1.67名、福井地区1.43名、若狭地区1.00名の順となっています。
- 【ヘルパンギーナ】報告数は21名です。定点当たり報告数は減少しました(1.45名 0.95名)。地域別にみると、坂井地区1.67名、二州地区1.67名、奥越地区1.50名、若狭地区1.00名、福井地区0.57名、丹南地区0.40名の順となっています。



棒グラフは福井県、折れ線グラフは全国の数値を表しています。

各疾患の動向グラフについては福井県感染症情報のホームページをご覧ください。

感染症週報全国版の要点

2011年第27週号(7月4日~7月10日)要点

発生動向総覧	<第27週> ヘルパンギーナの定点当たり報告数は第19週以降増加が続いている / その他最新動向
注目すべき感染症	<手足口病> 第27週の定点当たり報告数は9.7と前週よりも更に大きく増加し、1982年に同調査が開始されて以来最大の報告数となった
病原体情報	ヒトから検出されているVero毒素産生性大腸菌2011年 / 手足口病患者から検出されているエンテロウイルス2011年
速報	手足口病、ヘルパンギーナ、髄膜炎等からのコクサッキーウイルスA6型の検出 - 広島市
海外感染症情報	パキスタンにおけるポリオ / インフルエンザ
感染症の話	<今週はお休みです>

詳細は国立感染症研究所感染症情報センターのホームページをご覧ください。 <http://www.idsc.nih.go.jp>

全数届出の感染症(福井県)

- 1類感染症: 報告はありませんでした。
- 2類感染症: 結核1名の報告がありました。
- 3類感染症: 腸管出血性大腸菌感染症1名の報告がありました(下表参照)。
- 4類感染症: レジオネラ症1名の報告がありました。
- 5類感染症全数把握対象: 報告はありませんでした。

疾病名	腸管出血性大腸菌感染症(3類感染症)	
患者	男性 1名	
主な症状	腹痛、血便	
感染原因・感染経路	調査中	
平成23年	福井県	有症者 10名、無症者 4名
	全国	1,173名(7月3日現在)
平成22年同時期届出累計	有症者 9名、無症者 0名、全国 1,138名	

福井県感染症発生動向調査

[定点報告: 五類感染症(週報分)] 平成23年 第29週 平成23年7月18日(月) ~ 平成23年7月24日(日)

定点種別 (定点数)	保健所 病名	福井	坂井	二州	若狭	奥越	丹南	計	前週	全国(28週)
インフル インザ (32)	インフルエンザ (鳥インフルエンザ を除く)			1 0.25				1 0.03	1 0.03	211 0.04
小児科 (22)	RSウイルス感 染症									521 0.17
	咽頭結膜熱		2 0.67	2 0.67	1 0.50	2 1.00	5 1.00	12 0.55	11 0.50	2618 0.84
	A群溶血性レンサ 球菌咽頭炎	10 1.43		5 1.67	2 1.00	7 3.50	9 1.80	33 1.50	44 2.00	3775 1.21
	感染性胃腸炎	48 6.86	8 2.67	8 2.67	2 1.00	6 3.00	27 5.40	99 4.50	129 5.86	10221 3.28
	水痘	7 1.00	2 0.67	7 2.33		1 0.50	2 0.40	19 0.86	60 2.73	3987 1.28
	手足口病	55 7.86	9 3.00	44 14.67	21 10.50	6 3.00	49 9.80	184 8.36	352 16.00	34216 10.97
	伝染性紅斑	1 0.14	1 0.33				6 1.20	8 0.36	8 0.36	2606 0.84
	突発性発しん	7 1.00	1 0.33	1 0.33	1 0.50	2 1.00	4 0.80	16 0.73	15 0.68	2228 0.71
	百日咳									64 0.02
	ヘルパンギーナ	4 0.57	5 1.67	5 1.67	2 1.00	3 1.50	2 0.40	21 0.95	32 1.45	14693 4.71
流行性耳下腺 炎	1 0.14		1 0.33	1 0.50		1 0.20	4 0.18	3 0.14	3094 0.99	
眼科 (3)	急性出血性結膜 炎		*	*	*	*				471 0.70
	流行性角結膜 炎									558 0.83
基幹 (6)	細菌性髄膜炎	1 0.50						1 0.17		19 0.04
	無菌性髄膜炎		*						1 0.17	15 0.03
	マイコプラズマ肺 炎	4 2.00			1 1.00			5 0.83	4 0.67	315 0.68
	クラミジア肺炎(オム 病は除く)									9 0.02

インフルエンザは、小児科定点 + 内科定点

細字は定点当たり患者数

(注) 印は、平成15年11月5日以降届出対象疾患。

*欄には定点はありません

福井県感染症発生動向調査(定点報告:五類感染症)

平成23年第29週 平成23年7月18日(月)～平成23年7月24日(日)

インフルエンザ 定点	インフルエンザ(鳥インフル エンザを除く)	小児科 定点	RSウ イルス 感染症	咽頭結 膜熱	A群溶 血性レ ンサ球 菌咽頭 炎	感染性 胃腸炎	水痘	手足口 病	伝染性 紅斑	突発性 発しん	百日咳	ヘルパ ンギー ナ	流行性 耳下腺 炎	眼科・基幹 定点	急性出血 性結膜炎	流行性角 結膜炎	細菌性髄 膜炎	無菌性髄 膜炎	マイコプラ ズマ肺炎	クラミジア 肺炎(オウ ム病を除 く)	
～5ヶ月		～5ヶ月						7						～5ヶ月							
～11ヶ月		～11ヶ月				12	4	21		8		1		～11ヶ月							
1歳		1歳		6		14	6	62	1	8		7		1歳						1	
2歳		2歳		2	2	11	3	37	1			3		2歳							
3歳		3歳		2		6	4	17	1			4		3歳							
4歳		4歳			4	8	1	19	2			2		4歳						1	
5歳		5歳		2	5	6	1	11	1				1	5歳						2	
6歳		6歳			7	3		3				3		6歳							
7歳		7歳			4	7		2					1	7歳							
8歳		8歳			1	7		1	1			1		8歳							
9歳		9歳			2	2		1	1					9歳							
10～14歳		10～14歳			5	14		2					2	10～14歳						1	
15～19歳		15～19歳			1	3								15～19歳							
20～29歳	1	20歳以上			2	6		1						20～29歳							
30～39歳														30～39歳							
40～49歳														40～49歳							
50～59歳														50～59歳							
60～69歳														60～69歳			1				
70～79歳														70歳以上							
80歳以上																					
合計	1	合計		12	33	99	19	184	8	16		21	4	合計			1			5	
前期計	1	前期計		11	44	129	60	352	8	15		32	3	前期計				1		4	
当期間/前期	1	当期間/前期	***	1.09	0.75	0.77	0.32	0.52	1	1.07	***	0.66	1.33	当期間/前期	***	***	***			1.25	***
増減数		増減数		1	-11	-30	-41	-168		1		-11	1	増減数			1	-1		1	

(注) 印は、平成15年11月5日以降届出対象疾患

***は前期計が"0"のとき