

福井県感染症発生動向調査速報

<<平成23年>>

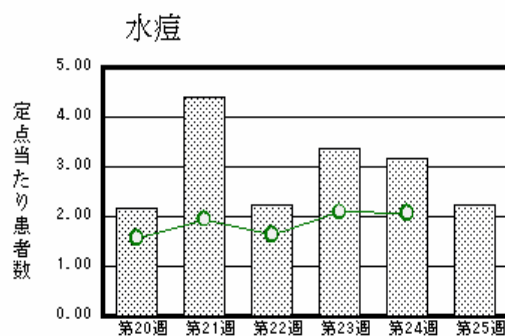
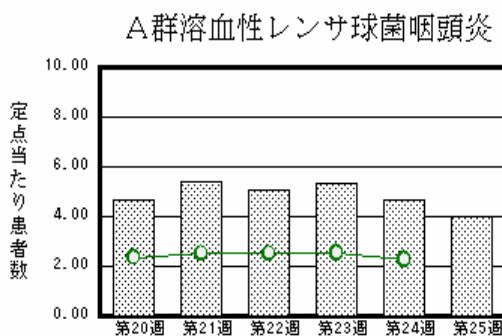
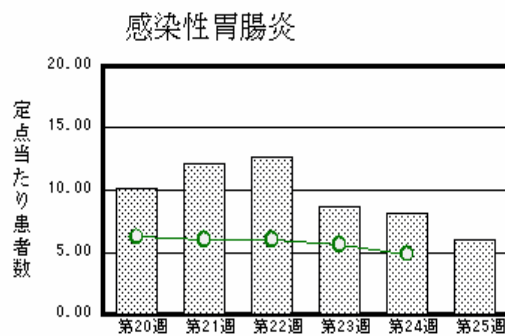
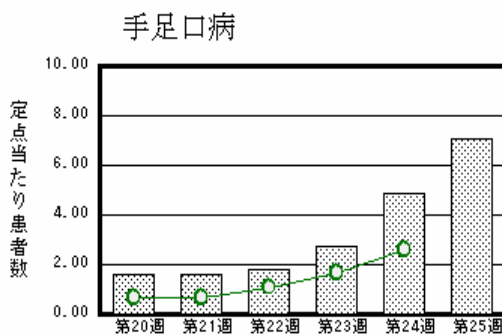
<週報> 第25週 (平成23年 6月20日 ~ 6月26日)

発行日: 平成23年6月29日

発行: 福井県健康福祉部健康増進課
福井県衛生環境研究センター
kansen@erc.pref.fukui.jp

注目疾患の動向

1. 【今週の上位5疾患】 手足口病156名(7.09名) 感染性胃腸炎131名(5.95名) A群溶血性レンサ球菌咽頭炎88名(4.00名) 水痘49名(2.23名) 咽頭結膜熱38名(1.73名) ()内は定点当たり人数
2. 【報告数の多い疾患】 手足口病(156名) 感染性胃腸炎(131名) A群溶血性レンサ球菌咽頭炎(88名) 水痘(49名) 咽頭結膜熱(38名)
3. 【手足口病】報告数は156名です。定点当たり報告数は増加しました(4.86名 7.09名)。地域別にみると、奥越地区12.50名、坂井地区11.33名、丹南地区9.40名、福井地区6.29名、二州地区2.00名の順となっています。
4. 【感染性胃腸炎】報告数は131名です。定点当たり報告数は減少しました(8.14名 5.95名)。地域別にみると、福井地区9.86名、奥越地区9.00名、坂井地区5.00名、二州地区3.67名、丹南地区3.40名、若狭地区0.50名の順となっています。
5. 【A群溶血性レンサ球菌咽頭炎】報告数は88名です。定点当たり報告数は減少しました(4.64名 4.00名)。地域別にみると、二州地区10.67名、奥越地区7.00名、丹南地区4.60名、福井地区2.00名、坂井地区1.67名の順となっています。
6. 【水痘】報告数は49名です。定点当たり報告数は減少しました(3.18名 2.23名)。地域別にみると、二州地区4.67名、奥越地区4.00名、福井地区2.57名、坂井地区1.67名、若狭地区1.50名、丹南地区0.20名の順となっています。



棒グラフは福井県、折れ線グラフは全国の数値を表しています。
各疾患の動向グラフについては福井県感染症情報のホームページをご覧ください。

感染症週報全国版の要点

2011年第23週号(6月6日~6月12日)要点

発生動向総覧	<第23週> 伝染性紅斑の定点当たり報告数は2週連続で増加し、過去5年間の同時期と比較してやや多い/その他最新動向<5月> 性感染症・薬剤耐性菌感染症について
注目すべき感染症	<腸管出血性大腸菌感染症> 本年第23週までの累積報告数786例は、2000年以降の同週までの各年別累積報告数と比較して2001、2010年に次いで3番目に多い報告数である
病原体情報	インフルエンザウイルス2010/11 シーズン
速報	<今週は該当記事はありません>
海外感染症情報	チャドにおけるポリオ/鳥インフルエンザ - エジプトにおける状況/インフルエンザ
感染症の話	<今週はお休みです>

詳細は国立感染症研究所感染症情報センターのホームページをご覧ください。 <http://www.idsc.nih.go.jp>

全数届出の感染症(福井県)

1類感染症:報告はありませんでした。

2類感染症:結核1名の報告がありました。

(なお、結核は第20週に1名、第23週に1名、第24週に2名の報告がありました。)

3類感染症:腸管出血性大腸菌感染症2名の報告がありました(下表参照)。

4類感染症:報告はありませんでした。

5類感染症全数把握対象:報告はありませんでした。

疾病名	腸管出血性大腸菌感染症(3類感染症)	
患者	男性 1名	女性 1名
主な症状	下痢、嘔吐、発熱	なし
感染原因・感染経路	調査中	調査中
平成23年	福井県	有症者 5名、無症者 3名
	全国	786名(6月12日現在)
平成22年同時期届出累計	有症者 8名、無症者 0名、全国 779名	

福井県感染症発生動向調査

[定点報告:五類感染症(週報分)] 平成23年 第25週 平成23年6月20日(月)～平成23年6月26日(日)

定点種別 (定点数)	保健所 病名	福井	坂井	二州	若狭	奥越	丹南	計	前週	全国(24週)
インフル インザ (32)	インフルエンザ (鳥インフルエンザ を除く)	6 0.55		1 0.25			1 0.13	8 0.25	17 0.53	1408 0.29
小児科 (99) (22)	RSウイルス感 染症									247 0.08
	咽頭結膜熱	8 1.14	3 1.00	13 4.33		6 3.00	8 1.60	38 1.73	44 2.00	2293 0.73
	A群溶血性レンサ 球菌咽頭炎	14 2.00	5 1.67	32 10.67		14 7.00	23 4.60	88 4.00	102 4.64	7107 2.26
	感染性胃腸炎	69 9.86	15 5.00	11 3.67	1 0.50	18 9.00	17 3.40	131 5.95	179 8.14	15256 4.86
	水痘	18 2.57	5 1.67	14 4.67	3 1.50	8 4.00	1 0.20	49 2.23	70 3.18	6511 2.07
	手足口病	44 6.29	34 11.33	6 2.00		25 12.50	47 9.40	156 7.09	107 4.86	8166 2.60
	伝染性紅斑	6 0.86	9 3.00				6 1.20	21 0.95	18 0.82	3013 0.96
	突発性発しん	4 0.57	3 1.00	3 1.00		1 0.50	5 1.00	16 0.73	11 0.50	2169 0.69
	百日咳									112 0.04
	ヘルパンギーナ	8 1.14	5 1.67			1 0.50	6 1.20	20 0.91	17 0.77	2687 0.86
流行性耳下腺 炎	1 0.14				1 0.50	1 0.50	3 0.14	2 0.09	3474 1.11	
眼科 (99)	急性出血性結膜 炎									129 0.19
	流行性角結膜 炎	2 1.00					1 1.00	3 1.00	2 0.67	553 0.82
(3) (99)	細菌性髄膜炎	1 0.50						1 0.17	1 0.17	11 0.02
	無菌性髄膜炎	1 0.50						1 0.17		14 0.03
	マイコプラズマ肺 炎	4 2.00						4 0.67		236 0.51
	クラミジア肺炎(オム 病は除く)									14 0.03

インフルエンザは、小児科定点+内科定点

細字は定点当たり患者数

(注) 印は、平成15年11月5日以降届出対象疾患。

福井県感染症発生動向調査(定点報告:五類感染症)

平成23年第25週 平成23年6月20日(月)～平成23年6月26日(日)

インフルエンザ 定点	インフルエンザ(鳥インフルエンザを除く)	小児科 定点	RSウイルス 感染症	咽頭結 膜熱	A群溶 血性レ ンサ球 菌咽頭 炎	感染性 胃腸炎	水痘	手足口 病	伝染性 紅斑	突発性 発しん	百日咳	ヘルパ ンギー ナ	流行性 耳下腺 炎	眼科・基幹 定点	急性出血 性結膜炎	流行性角 結膜炎	細菌性髄 膜炎	無菌性髄 膜炎	マイコプラ ズマ肺炎	クラミジア 肺炎(オウ ム病を除 く)	
～5ヶ月		～5ヶ月		1		1	2	1						～5ヶ月							
～11ヶ月		～11ヶ月		4		7	3	23		6		2		～11ヶ月						1	
1歳		1歳		16	5	15	10	77	4	8		9		1歳							
2歳		2歳		4	4	13	11	28	2	1		8		2歳							
3歳		3歳		2	13	16	10	12	10			1	2	3歳						1	
4歳	2	4歳		4	12	18	6	3						4歳							
5歳		5歳		4	10	9	1	6	2				1	5歳							
6歳	2	6歳			11	6	4	2		1				6歳							
7歳	2	7歳		3	10	7				1				7歳						2	
8歳		8歳			6	8	1							8歳							
9歳		9歳			6	10				2				9歳							
10～14歳	1	10～14歳			10	10	1	2						10～14歳							
15～19歳		15～19歳			1	6								15～19歳							
20～29歳	1	20歳以上				5		2						20～29歳					1		
30～39歳														30～39歳		2					
40～49歳														40～49歳							
50～59歳														50～59歳		1					
60～69歳														60～69歳							
70～79歳														70歳以上			1				
80歳以上																					
合計	8	合計		38	88	131	49	156	21	16		20	3	合計		3	1	1		4	
前期計	17	前期計		44	102	179	70	107	18	11		17	2	前期計		2	1				
当期間/前期	0.47	当期間/前期	***	0.86	0.86	0.73	0.7	1.46	1.17	1.45	***	1.18	1.5	当期間/前期	***	1.5	1	***	***	***	
増減数	-9	増減数		-6	-14	-48	-21	49	3	5		3	1	増減数		1		1		4	

(注) 印は、平成15年11月5日以降届出対象疾患

***は前期計が"0"のとき