

# 福井県感染症発生動向調査速報

<<平成23年>>

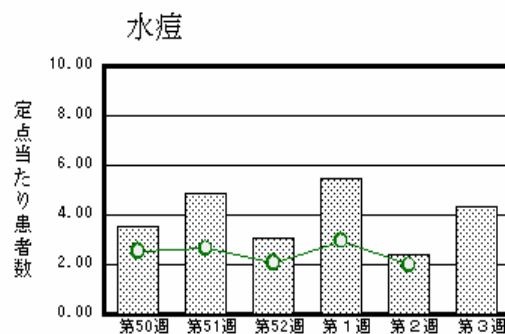
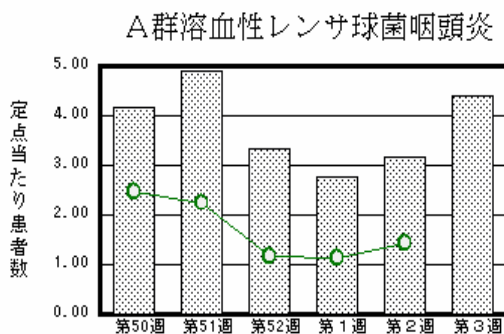
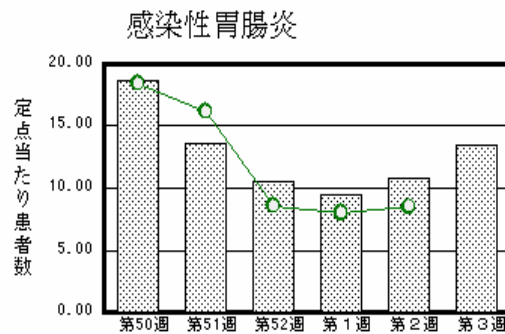
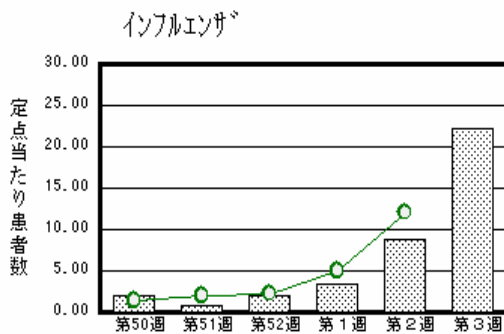
<週報> 第3週 (平成23年 1月17日 ~ 1月23日)

発行日: 平成23年1月26日

発行: 福井県健康福祉部健康増進課  
福井県衛生環境研究センター  
kansen@erc.pref.fukui.jp

## 注目疾患の動向

- 【今週の上位5疾患】 インフルエンザ710名(22.19名) 感染性胃腸炎297名(13.50名) A群溶血性レンサ球菌咽頭炎97名(4.41名) 水痘96名(4.36名) 突発性発しん23名(1.05名)  
( )内は定点当たり人数
- 【報告数の多い疾患】 インフルエンザ(710名) 感染性胃腸炎(297名) A群溶血性レンサ球菌咽頭炎(97名) 水痘(96名) 突発性発しん(23名)
- 【インフルエンザ】 報告数は710名です。定点当たり報告数は増加しました(8.75名 22.19名)。地域別にみると、丹南地区26.50名、福井地区26.09名、奥越地区19.67名、若狭地区17.33名、二州地区14.75名、坂井地区13.67名の順となっています。
- 【感染性胃腸炎】 報告数は297名です。定点当たり報告数は増加しました(10.77名 13.50名)。地域別にみると、二州地区20.00名、福井地区16.43名、丹南地区12.20名、若狭地区11.50名、坂井地区11.00名、奥越地区2.50名の順となっています。
- 【A群溶血性レンサ球菌咽頭炎】 報告数は97名です。定点当たり報告数は増加しました(3.18名 4.41名)。地域別にみると、丹南地区8.00名、奥越地区6.50名、福井地区3.43名、坂井地区3.00名、二州地区3.00名、若狭地区1.00名の順となっています。
- 【水痘】 報告数は96名です。定点当たり報告数は増加しました(2.41名 4.36名)。地域別にみると、奥越地区11.50名、二州地区9.67名、福井地区3.86名、丹南地区2.20名、若狭地区1.50名、坂井地区1.00名の順となっています。



棒グラフは福井県、折れ線グラフは全国の数値を表しています。

各疾患の動向グラフについては福井県感染症情報のホームページをご覧ください。

## 感染症週報全国版の要点

2011年第1週号(1月3日~1月9日)要点

発生動向総覧	<第1週> 伝染性紅斑の定点当たり報告数は増加し、過去5年間の同時期と比較してかなり多い/その他最新動向
注目すべき感染症	<インフルエンザ> 第1週の定点当たり報告数は5.06となり、第42週以降12週連続で増加が続いている
病原体情報	麻疹ウイルス2010年/インフルエンザウイルス2010/11 シーズン
速報	インドからのD4型麻疹ウイルス輸入症例 - 札幌市
海外感染症情報	鳥インフルエンザ - エジプトにおける状況
感染症の話	<今週はお休みです>

詳細は国立感染症研究所感染症情報センターのホームページをご覧ください。 <http://www.idsc.nih.go.jp>

全数届出の感染症(福井県)

- 1類感染症: 報告はありませんでした。
- 2類感染症: 結核1名の報告がありました。  
(なお、結核は第2週に1名の報告がありました。)
- 3類感染症: 報告はありませんでした。
- 4類感染症: 報告はありませんでした。
- 5類感染症全数把握対象: 報告はありませんでした。

福井県感染症発生動向調査

[定点報告:五類感染症(週報分)] 平成23年 第3週 平成23年1月17日(月)～平成23年1月23日(日)

定点種別 (定点数)	保健所 病名	福井	坂井	二州	若狭	奥越	丹南	計	前週	全国(2週)
インフル インザ (32)	インフルエンザ (鳥インフルエンザ を除く)	287 26.09	41 13.67	59 14.75	52 17.33	59 19.67	212 26.50	710 22.19	280 8.75	59832 12.09
小児科  (22)	RSウイルス感 染症	2 0.29						2 0.09	13 0.59	2396 0.76
	咽頭結膜熱	4 0.57	5 1.67			1 0.50	5 1.00	15 0.68	14 0.64	1117 0.35
	A群溶血性レン 球菌咽頭炎	24 3.43	9 3.00	9 3.00	2 1.00	13 6.50	40 8.00	97 4.41	70 3.18	4542 1.44
	感染性胃腸炎	115 16.43	33 11.00	60 20.00	23 11.50	5 2.50	61 12.20	297 13.50	237 10.77	26782 8.49
	水痘	27 3.86	3 1.00	29 9.67	3 1.50	23 11.50	11 2.20	96 4.36	53 2.41	6241 1.98
	手足口病	4 0.57		1 0.33				5 0.23	4 0.18	300 0.10
	伝染性紅斑	6 0.86	2 0.67	1 0.33	1 0.50	3 1.50		13 0.59	16 0.73	2145 0.68
	突発性発しん	7 1.00	2 0.67	4 1.33	2 1.00	2 1.00	6 1.20	23 1.05	21 0.95	1736 0.55
	百日咳			1 0.33				1 0.05		77 0.02
	ヘルパンギーナ	1 0.14						1 0.05		74 0.02
流行性耳下腺 炎	1 0.14			3 1.50		1 0.20	5 0.23	10 0.45	3622 1.15	
眼科  (3)	急性出血性結膜 炎		*	*	*	*				11 0.02
	流行性角結膜 炎									389 0.58
基幹  (6)	細菌性髄膜炎									9 0.02
	無菌性髄膜炎		*							10 0.02
	マイコプラズマ肺 炎	1 0.50						1 0.17	2 0.33	199 0.43
	クラミア肺炎(オム 病は除く)									14 0.03

インフルエンザは、小児科定点 + 内科定点

細字は定点当たり患者数

(注) 印は、平成15年11月5日以降届出対象疾患。

\*欄には定点はありません

福井県感染症発生動向調査(定点報告:五類感染症)

平成23年第3週 平成23年1月17日(月)～平成23年1月23日(日)

インフルエンザ 定点	インフルエンザ (鳥インフル エンザを除く)	小児科 定点	RSウ イルス 感染症	咽頭結 膜熱	A群溶 血性レ ンサ球 菌咽頭 炎	感染性 胃腸炎	水痘	手足口 病	伝染性 紅斑	突発性 発しん	百日咳	ヘルパ ンギー ナ	流行性 耳下腺 炎	眼科・基幹 定点	急性出血 性結膜炎	流行性角 結膜炎	細菌性髄 膜炎	無菌性髄 膜炎	マイコプラ ズマ肺炎	クラミジア 肺炎(オウ ム病を除く)	
～5ヶ月	8	～5ヶ月	1				2							～5ヶ月							
～11ヶ月	10	～11ヶ月				17	6	1		11				～11ヶ月							
1歳	29	1歳		5	1	31	24	4	1	12		1		1歳							
2歳	31	2歳		3	6	36	28			2				2歳							
3歳	36	3歳		5	14	43	13							3歳							
4歳	33	4歳		1	16	31	17			3		1	2	4歳						1	
5歳	52	5歳			21	26	5			2				5歳							
6歳	31	6歳		1	8	20	1			1				6歳							
7歳	29	7歳			8	18				2				7歳							
8歳	39	8歳			3	9							2	8歳							
9歳	48	9歳			5	6				1			1	9歳							
10～14歳	93	10～14歳	1		13	40				1				10～14歳							
15～19歳	42	15～19歳			1	7								15～19歳							
20～29歳	70	20歳以上			1	13								20～29歳							
30～39歳	73													30～39歳							
40～49歳	36													40～49歳							
50～59歳	30													50～59歳							
60～69歳	10													60～69歳							
70～79歳	6													70歳以上							
80歳以上	4																				
合計	710	合計	2	15	97	297	96	5	13	23	1	1	5	合計							1
前期計	280	前期計	13	14	70	237	53	4	16	21			10	前期計							2
当期間/前期	2.54	当期間/前期	0.15	1.07	1.39	1.25	1.81	1.25	0.81	1.1	***	***	0.5	当期間/前期	***	***	***	***		0.5	***
増減数	430	増減数	-11	1	27	60	43	1	-3	2	1	1	-5	増減数							-1

(注) 印は、平成15年11月5日以降届出対象疾患

\*\*\*は前期計が"0"のとき