

福井県感染症発生動向調査速報

<<平成22年>>

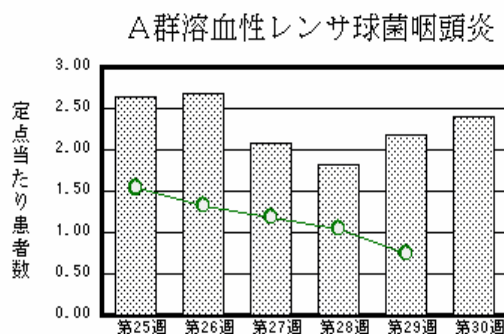
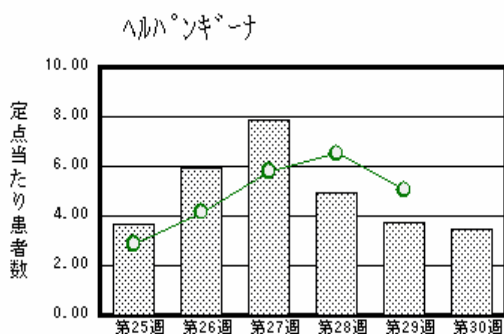
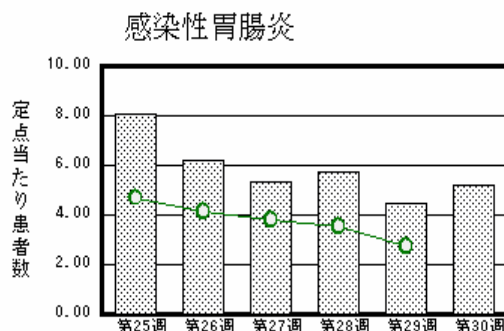
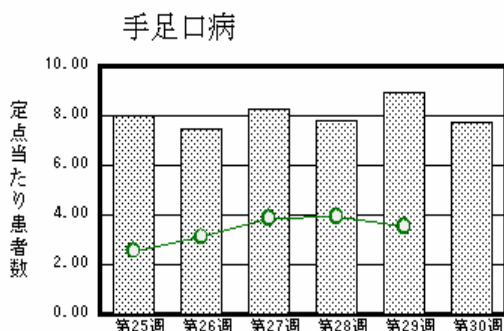
<週報> 第30週 (平成22年7月26日～8月1日)

発行日：平成22年8月4日

発行：福井県健康福祉部健康増進課
福井県衛生環境研究センター
kansen@erc.pref.fukui.jp

注目疾患の動向

1. 【今週の上位5疾患】 手足口病170名(7.73名) 感染性胃腸炎114名(5.18名) ヘルパンギーナ76名(3.45名) A群溶血性レンサ球菌咽頭炎53名(2.41名) 水痘33名(1.50名)
()内は定点当たり人数
2. 【報告数の多い疾患】 手足口病(170名) 感染性胃腸炎(114名) ヘルパンギーナ(76名) A群溶血性レンサ球菌咽頭炎(53名) 水痘(33名)
3. 【手足口病】報告数は170名です。定点当たり報告数は減少しました(8.91名 7.73名)。地域別にみると、奥越地区10.50名、二州地区9.00名、丹南地区9.00名、坂井地区8.00名、福井地区7.14名、若狭地区1.50名の順となっています。
4. 【感染性胃腸炎】報告数は114名です。定点当たり報告数は増加しました(4.45名 5.18名)。地域別にみると、福井地区8.29名、二州地区6.00名、丹南地区5.40名、坂井地区3.67名の順となっています。
5. 【ヘルパンギーナ】報告数は76名です。定点当たり報告数は減少しました(3.73名 3.45名)。地域別にみると、丹南地区5.20名、坂井地区4.67名、福井地区3.57名、奥越地区3.00名、若狭地区1.50名、二州地区0.67名の順となっています。
6. 【A群溶血性レンサ球菌咽頭炎】報告数は53名です。定点当たり報告数は増加しました(2.18名 2.41名)。地域別にみると、丹南地区5.40名、二州地区3.67名、奥越地区2.50名、坂井地区1.00名、福井地区0.86名、若狭地区0.50名の順となっています。



棒グラフは福井県、折れ線グラフは全国の数値を表しています。

各疾患の動向グラフについては福井県感染症情報のホームページをご覧ください。

感染症週報全国版の要点

2010年第28週号(7月12日～7月18日)要点

発生動向総覧	<第28週> ヘルパンギーナの定点当たり報告数は第19週以降増加が続いており、過去5年間の同時期と比較してかなり多い/ その他最新動向 <6月> 性感染症・薬剤耐性菌感染症について
注目すべき感染症	<今週は該当記事はありません>
病原体情報	手足口病患者から検出されているエンテロウイルス2010年 / ヒトから検出されているVero毒素産生性大腸菌2010年 / インフルエンザウイルス2009/10 シーズン
速報	A型肝炎2010年第1～28週 / 平成22年度インフルエンザHA ワクチン製造株の決定について(通知)
海外感染症情報	パンデミック(H1N1)2009 / タジキスタンにおけるポリオ
感染症の話	<今週はお休みです>

詳細は国立感染症研究所感染症情報センターのホームページをご覧ください。 <http://www.idsc.nih.go.jp>

全数届出の感染症(福井県)

- 1類感染症:報告はありませんでした。
- 2類感染症:結核2名の報告がありました。
(なお、結核は第19週に1名、第20週に1名、第29週に2名の報告がありました。)
- 3類感染症:腸管出血性大腸菌感染症1名の報告がありました(下表参照)。
- 4類感染症:報告はありませんでした。
- 5類感染症全数把握対象:梅毒1名の報告がありました。
(なお、梅毒は第28週に1名の報告がありました。)

疾病名	腸管出血性大腸菌感染症(3類感染症)	
患者	男性 1名	
主な症状	腹痛、水様性下痢	
感染原因・感染経路	調査中	
平成22年	福井県	有症者 11名、無症者 0名
	全国	1,438名(7月18日現在)
平成21年同時期届出累計	有症者 20名、無症者 6名、全国 1,063名	

福井県感染症発生動向調査

[定点報告:五類感染症(週報分)]		平成22年 第30週					平成22年7月26日(月)～平成22年8月1日(日)			
定点種別 (定点数)	保健所 病名	福井	坂井	二州	若狭	奥越	丹南	計	前週	全国(29週)
小児科 (22)	インフルエンザ (鳥インフルエンザを除く) (32)	1 0.09						1 0.03	2 0.06	135 0.03
	RSウイルス感染症									167 0.06
	咽頭結膜熱						2 0.40	2 0.09	5 0.23	871 0.29
	A群溶血性レンサ球菌咽頭炎	6 0.86	3 1.00	11 3.67	1 0.50	5 2.50	27 5.40	53 2.41	48 2.18	2269 0.75
	感染性胃腸炎	58 8.29	11 3.67	18 6.00			27 5.40	114 5.18	98 4.45	8330 2.75
	水痘	29 4.14		1 0.33				33 1.50	34 1.55	3134 1.03
	手足口病	50 7.14	24 8.00	27 9.00	3 1.50	21 10.50	45 9.00	170 7.73	196 8.91	10706 3.53
	伝染性紅斑	7 1.00	4 1.33	4 1.33	1 0.50			1 0.20	11 0.50	1286 0.42
	突発性発しん	7 1.00	4 1.33	1 0.33			4 2.00	5 1.00	16 0.73	1832 0.60
	百日咳				1 0.50				1 0.05	145 0.05
ヘルパンギーナ	25 3.57	14 4.67	2 0.67	3 1.50	6 3.00	26 5.20	76 3.45	82 3.73	15275 5.04	
流行性耳下腺炎	6 0.86		3 1.00	1 0.50	14 7.00		24 1.09	21 0.95	3950 1.30	
眼科 (3)	急性出血性結膜炎		*	*	*	*				3 0.00
	流行性角結膜炎								1 0.33	460 0.68
基幹 (6)	細菌性髄膜炎	1 0.50						1 0.17		4 0.01
	無菌性髄膜炎		*							35 0.08
	マイコプラズマ肺炎	2 1.00						2 0.33		172 0.38
	クラミジア肺炎(オウム病は除く)									11 0.02

インフルエンザは、小児科定点+内科定点

細字は定点当たり患者数

(注) 印は、平成15年11月5日以降届出対象疾患。

*欄には定点はありません

福井県感染症発生動向調査(定点報告:五類感染症)

平成22年第30週 平成22年7月26日(月)～平成22年8月1日(日)

インフルエンザ 定点	インフルエンザ(鳥インフルエンザを除く)	小児科 定点	RSウイルス 感染症	咽頭結 膜熱	A群溶 血性レ ンサ球 菌咽頭 炎	感染性 胃腸炎	水痘	手足口 病	伝染性 紅斑	突発性 発しん	百日咳	ヘルパ ンギー ナ	流行性 耳下腺 炎	眼科・基幹 定点	急性出血 性結膜炎	流行性角 結膜炎	細菌性髄 膜炎	無菌性髄 膜炎	マイコプラ ズマ肺炎	クラミジア 肺炎(オウ ム病を除 く)
～5ヶ月		～5ヶ月					1							～5ヶ月			1			
～11ヶ月		～11ヶ月			2	10	3	10		10		5		～11ヶ月						
1歳		1歳		1	5	19	7	37		8		28		1歳						
2歳		2歳			7	18	8	41	3	1		10	6	2歳						
3歳		3歳			7	15	5	32	2	2	1	14	4	3歳						
4歳		4歳		1	8	7	3	20	3			11	5	4歳						
5歳		5歳			6	10	3	11	5			2	1	5歳						
6歳		6歳			6	8	3	10	3			4	2	6歳						
7歳		7歳			4	4		4				2	2	7歳						
8歳		8歳			1	3		2					2	8歳						1
9歳		9歳			4	2							1	9歳						
10～14歳		10～14歳			1	10		1	1				1	10～14歳						
15～19歳		15～19歳			2	1								15～19歳						
20～29歳		20歳以上				7		2						20～29歳						1
30～39歳	1													30～39歳						
40～49歳														40～49歳						
50～59歳														50～59歳						
60～69歳														60～69歳						
70～79歳														70歳以上						
80歳以上																				
合計	1	合計		2	53	114	33	170	17	21	1	76	24	合計			1		2	
前期計	2	前期計		5	48	98	34	196	11	16		82	21	前期計		1				
当期間/前期	0.5	当期間/前期	***	0.4	1.1	1.16	0.97	0.87	1.55	1.31	***	0.93	1.14	当期間/前期	***		***	***	***	***
増減数	-1	増減数		-3	5	16	-1	-26	6	5	1	-6	3	増減数		-1	1		2	

(注) 印は、平成15年11月5日以降届出対象疾患

***は前期計が"0"のとき