

福井県感染症発生動向調査速報

<<平成22年>>

<週報> 第28週 (平成22年 7月12日 ~ 7月18日)

発行日: 平成22年7月22日

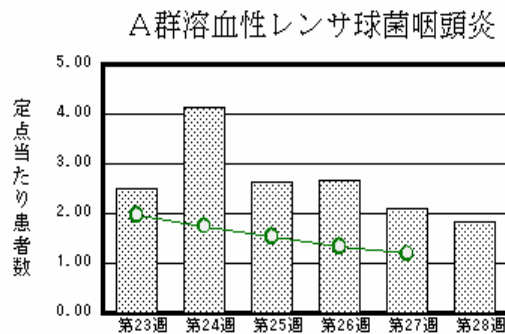
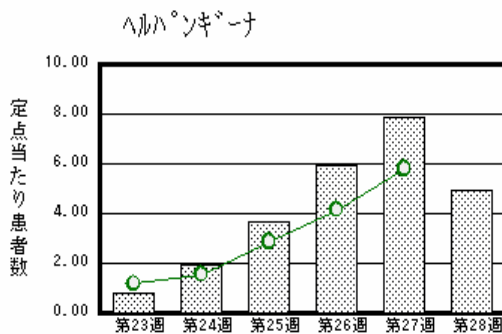
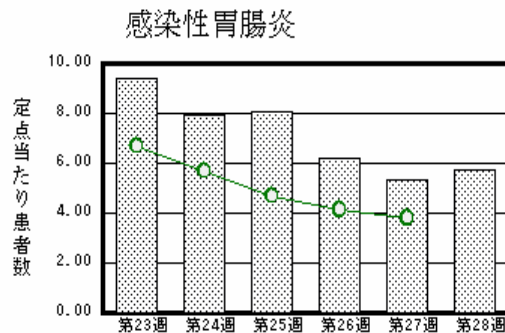
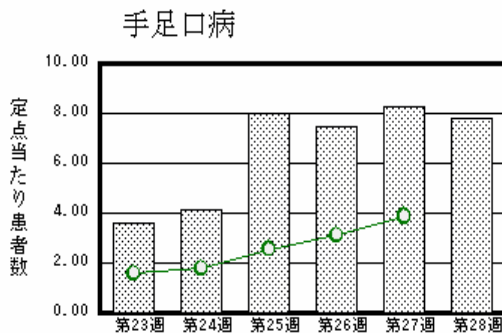
発行: 福井県健康福祉部健康増進課

福井県衛生環境研究センター

kansen@erc.pref.fukui.jp

注目疾患の動向

1. 【今週の上位5疾患】 手足口病171名(7.77名) 感染性胃腸炎126名(5.73名) ヘルパンギーナ109名(4.95名) A群溶血性レンサ球菌咽頭炎40名(1.82名) 水痘32名(1.45名) 伝染性紅斑32名(1.45名) ()内は定点当たり人数
2. 【報告数の多い疾患】 手足口病(171名) 感染性胃腸炎(126名) ヘルパンギーナ(109名) A群溶血性レンサ球菌咽頭炎(40名) 水痘(32名) 伝染性紅斑(32名)
3. 【手足口病】報告数は171名です。定点当たり報告数は減少しました(8.27名 7.77名)。地域別にみると、奥越地区15.00名、丹南地区9.60名、福井地区8.86名、坂井地区7.33名、二州地区3.00名の順となっています。
4. 【感染性胃腸炎】報告数は126名です。定点当たり報告数は増加しました(5.36名 5.73名)。地域別にみると、福井地区8.29名、丹南地区8.20名、坂井地区4.33名、二州地区4.33名、奥越地区0.50名の順となっています。
5. 【ヘルパンギーナ】報告数は109名です。定点当たり報告数は減少しました(7.86名 4.95名)。地域別にみると、二州地区8.33名、丹南地区6.40名、坂井地区6.00名、奥越地区4.00名、福井地区3.57名、若狭地区0.50名の順となっています。
6. 【A群溶血性レンサ球菌咽頭炎】報告数は40名です。定点当たり報告数は減少しました(2.09名 1.82名)。地域別にみると、二州地区3.67名、丹南地区3.60名、奥越地区1.50名、福井地区1.00名、坂井地区0.33名の順となっています。



棒グラフは福井県、折れ線グラフは全国の数値を表しています。

各疾患の動向グラフについては福井県感染症情報のホームページをご覧ください。

感染症週報全国版の要点

2010年第26週号(6月28日~7月4日)要点

発生動向総覧	<第26週> 手足口病の定点当たり報告数は3週連続で増加し、過去5年間の同時期と比較してかなり多い / その他最新動向
注目すべき感染症	<ヘルパンギーナ> 第19週以降増加が続いており、第26週の定点当たり報告数は4.16で前週よりも大幅に増加した
病原体情報	手足口病患者から検出されているエンテロウイルス2010年 / ヒトから検出されているVero毒素産生性大腸菌2010年 / インフルエンザウイルス2009/10 シーズン
速報	<今週は該当記事はありません>
海外感染症情報	パンデミックインフルエンザ(H1N1)2009
感染症の話	<今週はお休みです>

詳細は国立感染症研究所感染症情報センターのホームページをご覧ください。 <http://www.idsc.nih.go.jp>

全数届出の感染症(福井県)

- 1類感染症:報告はありませんでした。
- 2類感染症:結核1名の報告がありました。
(なお、結核は第26週に2名、第27週に1名の報告がありました。)
- 3類感染症:報告はありませんでした。
- 4類感染症:レジオネラ症1名の報告がありました。
(なお、レジオネラ症は第22週に1名、第27週に1名の報告がありました。)
- 5類感染症全数把握対象:報告はありませんでした。
(なお、急性脳炎は第22週に1名、麻しんは第25週に1名の報告がありました。)

福井県感染症発生動向調査

[定点報告:五類感染症(週報分)] 平成22年 第28週 平成22年7月12日(月)～平成22年7月18日(日)

定点種別 (定点数)	保健所 病名	福井	坂井	二州	若狭	奥越	丹南	計	前週	全国(27週)
インフル エンザ (32)	インフルエンザ (鳥インフルエンザ を除く)	2 0.18					9 1.13	11 0.34	33 1.03	192 0.04
小児科 (22)	RSウイルス感 染症									176 0.06
	咽頭結膜熱			1 0.33		3 1.50	1 0.20	5 0.23	8 0.36	1094 0.36
	A群溶血性レンサ 球菌咽頭炎	7 1.00	1 0.33	11 3.67		3 1.50	18 3.60	40 1.82	46 2.09	3604 1.19
	感染性胃腸炎	58 8.29	13 4.33	13 4.33		1 0.50	41 8.20	126 5.73	118 5.36	11555 3.80
	水痘	24 3.43	1 0.33	2 0.67	2 1.00	3 1.50		32 1.45	34 1.55	4508 1.48
	手足口病	62 8.86	22 7.33	9 3.00		30 15.00	48 9.60	171 7.77	182 8.27	11727 3.86
	伝染性紅斑	17 2.43	3 1.00	6 2.00		3 1.50	3 0.60	32 1.45	31 1.41	1835 0.60
	突発性発しん	6 0.86	2 0.67	2 0.67	1 0.50	4 2.00	6 1.20	21 0.95	15 0.68	2039 0.67
	百日咳					1 0.50		1 0.05	3 0.14	153 0.05
	ヘルパンギーナ	25 3.57	18 6.00	25 8.33	1 0.50	8 4.00	32 6.40	109 4.95	173 7.86	17694 5.82
	流行性耳下腺 炎	3 0.43	3 1.00	10 3.33	1 0.50	1 0.50		18 0.82	20 0.91	4636 1.53
眼科 (3)	急性出血性結膜 炎		*	*	*	*				14 0.02
	流行性角結膜 炎	1 0.50						1 0.33	1 0.33	479 0.71
基幹 (6)	細菌性髄膜炎									3 0.01
	無菌性髄膜炎								1 0.17	15 0.03
	マイコプラズマ肺 炎	1 0.50						1 0.17	1 0.17	188 0.41
	クラミジア肺炎(オウム 病は除く)									6 0.01

インフルエンザは、小児科定点+内科定点

細字は定点当たり患者数

(注) 印は、平成15年11月5日以降届出対象疾患。

*欄には定点はありません

福井県感染症発生動向調査(定点報告:五類感染症)

平成22年第28週 平成22年7月12日(月)～平成22年7月18日(日)

インフルエンザ 定点	インフルエンザ(鳥インフルエンザを除く)	小児科 定点	RSウイルス 感染症	咽頭結 膜熱	A群溶 血性レ ンサ球 菌咽頭 炎	感染性 胃腸炎	水痘	手足口 病	伝染性 紅斑	突発性 発しん	百日咳	ヘルパ ンギー ナ	流行性 耳下腺 炎	眼科・基幹 定点	急性出血 性結膜炎	流行性角 結膜炎	細菌性髄 膜炎	無菌性髄 膜炎	マイコプラ ズマ肺炎	クラミジア 肺炎(オウ ム病を除 く)	
～5ヶ月		～5ヶ月					1	2						～5ヶ月							
～11ヶ月		～11ヶ月				15	7	5	1	9		13		～11ヶ月							
1歳		1歳		2	2	22	3	51	3	12		25		1歳		1					
2歳		2歳			4	10	7	41	2			28	2	2歳							
3歳	1	3歳		1	8	14	7	23	3			13	4	3歳							
4歳	1	4歳		1	1	11	5	22	5			8	1	4歳							
5歳		5歳			7	9	1	12	3			9	4	5歳							
6歳		6歳			5	9	1	6	1			6	2	6歳							
7歳		7歳			1	3		5	6			3		7歳							
8歳	3	8歳			4	5			4			3	1	8歳						1	
9歳	1	9歳			1	4			1			1	3	9歳							
10～14歳	3	10～14歳		1	7	15		2	2				1	10～14歳							
15～19歳	1	15～19歳				2								15～19歳							
20～29歳		20歳以上				7		2	1		1			20～29歳							
30～39歳														30～39歳							
40～49歳	1													40～49歳							
50～59歳														50～59歳							
60～69歳														60～69歳							
70～79歳														70歳以上							
80歳以上																					
合計	11	合計		5	40	126	32	171	32	21	1	109	18	合計		1				1	
前期計	33	前期計		8	46	118	34	182	31	15	3	173	20	前期計		1			1	1	
当期間/前期	0.33	当期間/前期	***	0.63	0.87	1.07	0.94	0.94	1.03	1.4	0.33	0.63	0.9	当期間/前期	***	1	***		1	***	
増減数	-22	増減数		-3	-6	8	-2	-11	1	6	-2	-64	-2	増減数					-1		

(注) 印は、平成15年11月5日以降届出対象疾患

***は前期計が"0"のとき