

福井県感染症発生動向調査速報

<<平成22年>>

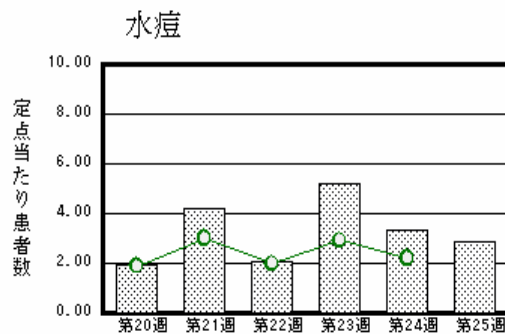
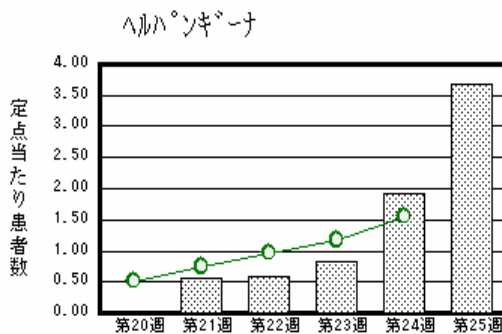
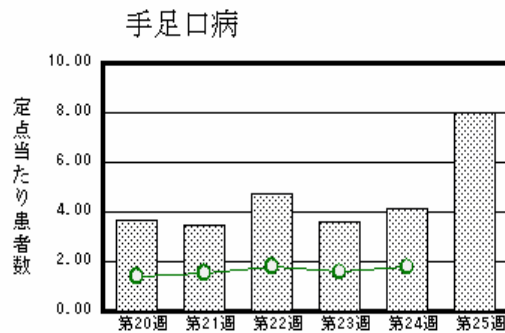
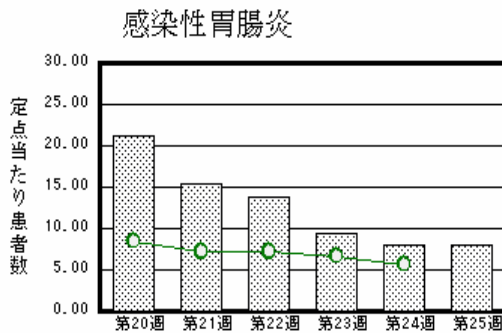
<週報> 第25週 (平成22年 6月21日 ~ 6月27日)

発行日: 平成22年6月30日

発行: 福井県健康福祉部健康増進課
福井県衛生環境研究センター
kansen@erc.pref.fukui.jp

注目疾患の動向

1. 【今週の上位5疾患】 感染性胃腸炎177名(8.05名) 手足口病176名(8.00名) ヘルパンギーナ81名(3.68名) 水痘63名(2.86名) A群溶血性レンサ球菌咽頭炎58名(2.64名)
()内は定点当たり人数
2. 【報告数の多い疾患】 感染性胃腸炎(177名) 手足口病(176名) ヘルパンギーナ(81名) 水痘(63名) A群溶血性レンサ球菌咽頭炎(58名)
3. 【感染性胃腸炎】報告数は177名です。定点当たり報告数は増加しました(7.95名 8.05名)。地域別にみると、福井地区12.86名、丹南地区8.00名、坂井地区6.33名、奥越地区5.50名、二州地区5.00名、若狭地区1.00名の順となっています。
4. 【手足口病】報告数は176名です。定点当たり報告数は増加しました(4.14名 8.00名)。地域別にみると、福井地区10.86名、丹南地区10.20名、坂井地区9.00名、奥越地区8.50名、二州地区1.33名、若狭地区0.50名の順となっています。
5. 【ヘルパンギーナ】報告数は81名です。定点当たり報告数は増加しました(1.91名 3.68名)。地域別にみると、二州地区6.33名、福井地区4.57名、奥越地区3.50名、若狭地区2.50名、丹南地区2.40名、坂井地区2.00名の順となっています。
6. 【水痘】報告数は63名です。定点当たり報告数は減少しました(3.32名 2.86名)。地域別にみると、坂井地区4.33名、福井地区4.14名、奥越地区4.00名、若狭地区2.50名、二州地区1.00名、丹南地区1.00名の順となっています。



棒グラフは福井県、折れ線グラフは全国の数値を表しています。
各疾患の動向グラフについては福井県感染症情報のホームページをご覧ください。

感染症週報全国版の要点

2010年第23週号(6月7日~6月13日)要点

発生動向総覧	<第23週> 水痘の定点当たり報告数は増加し、過去5年間の同時期と比較してやや多い/その他最新動向 <5月> 性感染症・薬剤耐性菌感染症について
注目すべき感染症	<今週は該当記事はありません>
病原体情報	手足口病患者から検出されているエンテロウイルス2010年ノヒトから検出されているVero毒素産生性大腸菌2010年/インフルエンザウイルス2009/10 シーズン
速報	手足口病患者からのエンテロウイルス71型分離状況 - 愛媛県
海外感染症情報	<今週は該当記事はありません>
感染症の話	<今週はお休みです>

詳細は国立感染症研究所感染症情報センターのホームページをご覧ください。 <http://www.idsc.nih.go.jp>

全数届出の感染症(福井県)

- 1類感染症:報告はありませんでした。
- 2類感染症:結核2名の報告がありました。
(なお、結核は第24週に1名の報告がありました。)
- 3類感染症:腸管出血性大腸菌感染症1名の報告がありました(下表参照)。
- 4類感染症:報告はありませんでした。
- 5類感染症全数把握対象:報告はありませんでした。

疾病名	腸管出血性大腸菌感染症(3類感染症)	
患者	男児 1名	
主な症状	腹痛、下痢、血便、嘔吐、発熱	
感染原因・感染経路	調査中	
平成22年	福井県	有症者 9名、無症者 0名
	全国	779名(6月13日現在)
平成21年同時期届出累計	有症者 14名、無症者 5名、全国 605名	

福井県感染症発生動向調査

[定点報告:五類感染症(週報分)] 平成22年 第25週 平成22年6月21日(月)～平成22年6月27日(日)

定点種別 (定点数)	保健所 病名	福井	坂井	二州	若狭	奥越	丹南	計	前週	全国(24週)	
インフル インザ (32)	インフルエンザ (鳥インフルエンザ を除く)								3 0.09	290 0.06	
小児科 (22)	RSウイルス感 染症									169 0.06	
	咽頭結膜熱	2 0.29	1 0.33		1 0.50	1 0.50	2 0.40	7 0.32	10 0.45	1127 0.37	
	A群溶血性レン 球菌咽頭炎	10 1.43	11 3.67	11 3.67	1 0.50	7 3.50	18 3.60	58 2.64	91 4.14	5302 1.75	
	感染性胃腸炎	90 12.86	19 6.33	15 5.00	2 1.00	11 5.50	40 8.00	177 8.05	175 7.95	17263 5.69	
	水痘	29 4.14	13 4.33	3 1.00	5 2.50	8 4.00	5 1.00	63 2.86	73 3.32	6715 2.21	
	手足口病	76 10.86	27 9.00	4 1.33	1 0.50	17 8.50	51 10.20	176 8.00	91 4.14	5411 1.78	
	伝染性紅斑	9 1.29	8 2.67	8 2.67			2 1.00	3 0.60	53 2.41	1955 0.64	
	突発性発しん	5 0.71	1 0.33	4 1.33			2 1.00	8 1.60	12 0.55	1870 0.62	
	百日咳				1 0.50			1 0.20	2 0.09	1 0.05	288 0.09
	ヘルパンギーナ	32 4.57	6 2.00	19 6.33	5 2.50	7 3.50	12 2.40	81 3.68	42 1.91	4737 1.56	
流行性耳下腺 炎	3 0.43	2 0.67	9 3.00	1 0.50	1 0.50	5 1.00	21 0.95	21 0.95	4565 1.51		
眼科 (3)	急性出血性結膜 炎		*	*	*	*				7 0.01	
	流行性角結膜 炎	1 0.50					4 4.00	5 1.67	1 0.33	416 0.61	
基幹 (6)	細菌性髄膜炎	1 0.50					1 1.00	2 0.33		12 0.03	
	無菌性髄膜炎									14 0.03	
	マイコプラズマ肺 炎	1 0.50	*					1 0.17	3 0.50	252 0.55	
	クラミジア肺炎(オム 病は除く)									17 0.04	

インフルエンザは、小児科定点+内科定点

細字は定点当たり患者数

(注) 印は、平成15年11月5日以降届出対象疾患。

*欄には定点はありません

福井県感染症発生動向調査(定点報告:五類感染症)

平成22年第25週 平成22年6月21日(月)～平成22年6月27日(日)

インフルエンザ 定点	インフルエンザ(鳥インフルエンザを除く)	小児科 定点	RSウイルス 感染症	咽頭結 膜熱	A群溶 血性レ ンサ球 菌咽頭 炎	感染性 胃腸炎	水痘	手足口 病	伝染性 紅斑	突発性 発しん	百日咳	ヘルパ ンギー ナ	流行性 耳下腺 炎	眼科・基幹 定点	急性出血 性結膜炎	流行性角 結膜炎	細菌性髄 膜炎	無菌性髄 膜炎	マイコプラ ズマ肺炎	クラミジア 肺炎(オウ ム病を除 く)	
～5ヶ月		～5ヶ月				4	4							～5ヶ月							
～11ヶ月		～11ヶ月		1	1	15	2	11	1	8		5	1	～11ヶ月		1					
1歳		1歳		2	1	30	16	43	2	11		27		1歳			2				
2歳		2歳		1	4	20	19	43	1	1		21	2	2歳							
3歳		3歳		1	3	22	9	26	3			13	5	3歳							
4歳		4歳			9	19	7	24	7			7	5	4歳							
5歳		5歳		1	7	13	3	18	6			5	4	5歳							
6歳		6歳			5	9		5	2					6歳							
7歳		7歳			6	11		3	1			1	2	7歳							
8歳		8歳		1	8	4	2	1	5			1	1	8歳							
9歳		9歳			4	7		1						9歳							
10～14歳		10～14歳			8	9	1	1	2			1	1	10～14歳							
15～19歳		15～19歳				5								15～19歳							
20～29歳		20歳以上			2	9					2			20～29歳							
30～39歳														30～39歳						1	
40～49歳														40～49歳		1					
50～59歳														50～59歳		1					
60～69歳														60～69歳							
70～79歳														70歳以上		2					
80歳以上																					
合計		合計		7	58	177	63	176	30	20	2	81	21	合計		5	2			1	
前期計	3	前期計		10	91	175	73	91	53	12	1	42	21	前期計		1				3	
当期間/前期		当期間/前期	***	0.7	0.64	1.01	0.86	1.93	0.57	1.67	2	1.93	1	当期間/前期	***	5	***	***	0.33	***	
増減数	-3	増減数		-3	-33	2	-10	85	-23	8	1	39		増減数		4	2			-2	

(注) 印は、平成15年11月5日以降届出対象疾患

***は前期計が"0"のとき