

福井県感染症発生動向調査速報

<<平成22年>>

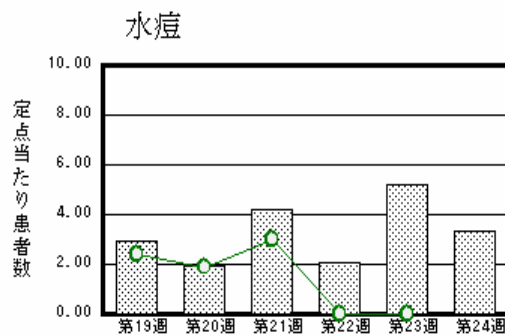
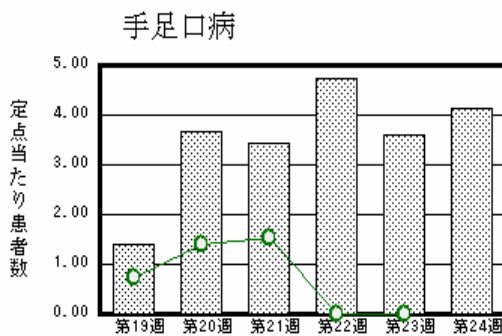
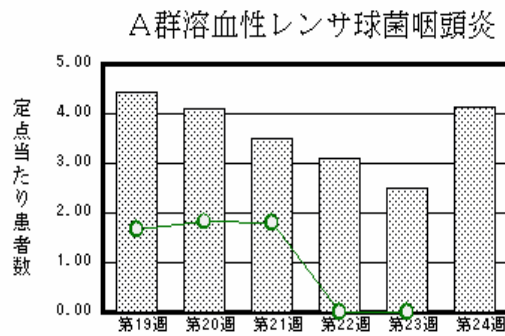
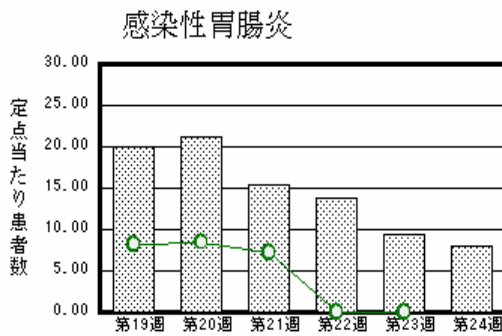
<週報> 第24週 (平成22年 6月14日 ~ 6月20日)

発行日: 平成22年6月23日

発行: 福井県健康福祉部健康増進課
福井県衛生環境研究センター
kansen@erc.pref.fukui.jp

注目疾患の動向

- 【今週の上位5疾患】 感染性胃腸炎175名(7.95名) A群溶血性レンサ球菌咽頭炎91名(4.14名) 手足口病91名(4.14名) 水痘73名(3.32名) 伝染性紅斑53名(2.41名)
()内は定点当たり人数
- 【報告数の多い疾患】 感染性胃腸炎(175名) A群溶血性レンサ球菌咽頭炎(91名) 手足口病(91名) 水痘(73名) 伝染性紅斑(53名)
- 【感染性胃腸炎】報告数は175名です。定点当たり報告数は減少しました(9.41名 7.95名)。地域別にみると、丹南地区10.80名、福井地区8.71名、二州地区8.67名、坂井地区7.33名、奥越地区4.00名、若狭地区2.00名の順となっています。
- 【A群溶血性レンサ球菌咽頭炎】報告数は91名です。定点当たり報告数は増加しました(2.50名 4.14名)。地域別にみると、二州地区8.33名、坂井地区6.33名、奥越地区4.00名、丹南地区3.80名、福井地区2.71名、若狭地区0.50名の順となっています。
- 【手足口病】報告数は91名です。定点当たり報告数は増加しました(3.59名 4.14名)。地域別にみると、福井地区7.86名、坂井地区3.67名、丹南地区3.20名、奥越地区3.00名、二州地区1.00名の順となっています。
- 【水痘】報告数は73名です。定点当たり報告数は減少しました(5.18名 3.32名)。地域別にみると、福井地区6.57名、丹南地区3.20名、坂井地区1.67名、若狭地区1.50名、奥越地区1.50名の順となっています。



棒グラフは福井県、折れ線グラフは全国の数値を表しています。

各疾患の動向グラフについては福井県感染症情報のホームページをご覧ください。

感染症週報全国版の要点

2010年第22週号(5月31~6月6日)要点

| | |
|----------|---|
| 発生動向総覧 | <第22週> 流行性耳下腺炎の定点当たり報告数は増加し、過去5年間の同時期と比較してやや多い/その他最新動向 |
| 注目すべき感染症 | <百日咳> 第22週の報告数は214例となり、前週の報告数を大きく上回った <腸管出血性大腸菌感染症> 第22週までの累積報告数594例は、2000年以降の各年同期間の累積報告数と比較して3番目に多い報告数である |
| 病原体情報 | 手足口病患者から検出されているエンテロウイルス2010年 / ヒトから検出されているVero毒素産生性大腸菌2010年 / インフルエンザウイルス2009/10 シーズン |
| 速報 | 日本のHIV感染者・AIDS患者の状況 |
| 海外感染症情報 | <今週は該当記事はありません> |
| 感染症の話 | <今週はお休みです> |

詳細は国立感染症研究所感染症情報センターのホームページをご覧ください。 <http://www.idsc.nih.go.jp>

全数届出の感染症(福井県)

- 1類感染症:報告はありませんでした。
- 2類感染症:結核3名の報告がありました。
(なお、結核は第22週に2名、第23週に2名の報告がありました。)
- 3類感染症:腸管出血性大腸菌感染症2名の報告がありました(下表参照)。
- 4類感染症:報告はありませんでした。
- 5類感染症全数把握対象:報告はありませんでした。

| | | | |
|--------------|-----|--------------------|-------|
| 疾病名 | | 腸管出血性大腸菌感染症(3類感染症) | |
| 患者 | | 男児 1名 | 女児 1名 |
| 主な症状 | | 腹痛、下痢 | 腹痛、下痢 |
| 感染原因・感染経路 | | 調査中 | 調査中 |
| 平成22年 | 福井県 | 有症者8名、無症者0名 | |
| | 全国 | 594名(6月6日現在) | |
| 平成21年同時期届出累計 | | 有症者8名、無症者3名、全国504名 | |

福井県感染症発生動向調査

[定点報告:五類感染症(週報分)] 平成22年 第24週 平成22年6月14日(月)～平成22年6月20日(日)

| 定点種別 (定点数) | 保健所 病名 | 福井 | 坂井 | 二州 | 若狭 | 奥越 | 丹南 | 計 | 前週 | 全国(23週) | |
|---------------------|------------------------------|---------|---------|---------|--------|--------|----------|----------|-----------|------------|-----------|
| インフル インザ (32) | インフルエンザ (鳥インフルエンザ を除く) | | | 3 0.75 | | | | 3 0.09 | 10 0.31 | 330 0.07 | |
| 小児科 (22) | RSウイルス感 染症 | | | | | | | | 3 0.14 | 227 0.07 | |
| | 咽頭結膜熱 | 1 0.14 | 4 1.33 | | | 2 1.00 | 3 0.60 | 10 0.45 | 10 0.45 | 1130 0.37 | |
| | A群溶血性レンサ 球菌咽頭炎 | 19 2.71 | 19 6.33 | 25 8.33 | 1 0.50 | 8 4.00 | 19 3.80 | 91 4.14 | 55 2.50 | 5980 1.97 | |
| | 感染性胃腸炎 | 61 8.71 | 22 7.33 | 26 8.67 | 4 2.00 | 8 4.00 | 54 10.80 | 175 7.95 | 207 9.41 | 20307 6.69 | |
| | 水痘 | 46 6.57 | 5 1.67 | | | 3 1.50 | 3 1.50 | 16 3.20 | 73 3.32 | 114 5.18 | 8838 2.91 |
| | 手足口病 | 55 7.86 | 11 3.67 | 3 1.00 | | | 6 3.00 | 16 3.20 | 91 4.14 | 79 3.59 | 4802 1.58 |
| | 伝染性紅斑 | 15 2.14 | 14 4.67 | 17 5.67 | | | 4 2.00 | 3 0.60 | 53 2.41 | 34 1.55 | 1729 0.57 |
| | 突発性発しん | 4 0.57 | | 2 0.67 | | | 2 1.00 | 4 0.80 | 12 0.55 | 12 0.55 | 1720 0.57 |
| | 百日咳 | 1 0.14 | | | | | | | 1 0.05 | 1 0.05 | 220 0.07 |
| | ヘルパンギーナ | 8 1.14 | 2 0.67 | 23 7.67 | 4 2.00 | | | 5 1.00 | 42 1.91 | 18 0.82 | 3538 1.17 |
| 流行性耳下腺 炎 | 6 0.86 | 1 0.33 | 2 0.67 | 5 2.50 | 4 2.00 | 3 0.60 | 21 0.95 | 26 1.18 | 3965 1.31 | | |
| 眼科 (3) | 急性出血性結膜 炎 | | * | * | * | * | | | | 14 0.02 | |
| | 流行性角結膜 炎 | | | | | | 1 1.00 | 1 0.33 | 1 0.33 | 404 0.60 | |
| 基幹 (6) | 細菌性髄膜炎 | | | | | | | | | 8 0.02 | |
| | 無菌性髄膜炎 | | | | | | | | 1 0.17 | 23 0.05 | |
| | マイコプラズマ肺 炎 | 3 1.50 | | | | | | 3 0.50 | 2 0.33 | 237 0.52 | |
| | クラミジア肺炎(オウム 病は除く) | | | | | | | | 1 0.17 | 16 0.03 | |

インフルエンザは、小児科定点+内科定点

細字は定点当たり患者数

(注) 印は、平成15年11月5日以降届出対象疾患。

*欄には定点はありません

福井県感染症発生動向調査(定点報告:五類感染症)

平成22年第24週 平成22年6月14日(月)～平成22年6月20日(日)

| インフルエンザ 定点 | インフルエンザ(鳥インフルエンザを除く) | 小児科 定点 | RSウイルス 感染症 | 咽頭結 膜熱 | A群溶 血性レ ンサ球 菌咽頭 炎 | 感染性 胃腸炎 | 水痘 | 手足口 病 | 伝染性 紅斑 | 突発性 発しん | 百日咳 | ヘルパ ンギー ナ | 流行性 耳下腺 炎 | 眼科・基幹 定点 | 急性出血 性結膜炎 | 流行性角 結膜炎 | 細菌性髄 膜炎 | 無菌性髄 膜炎 | マイコプラ ズマ肺炎 | クラミジア 肺炎(オウ ム病を除 く) | |
|---------------|----------------------|-----------|---------------|-----------|-------------------------------|------------|------|----------|-----------|------------|-----|-----------------|-----------------|-------------|--------------|-------------|------------|------------|---------------|------------------------------|-----|
| ～5ヶ月 | | ～5ヶ月 | | | | 2 | 3 | 1 | | 1 | | | | ～5ヶ月 | | | | | | | |
| ～11ヶ月 | | ～11ヶ月 | | 1 | 1 | 9 | 1 | 13 | 2 | 4 | | 1 | | ～11ヶ月 | | | | | | | |
| 1歳 | | 1歳 | | 6 | | 18 | 20 | 17 | 3 | 7 | | 14 | | 1歳 | | | | | | | |
| 2歳 | | 2歳 | | | 6 | 24 | 17 | 21 | 5 | | | 14 | 4 | 2歳 | | | | | | | |
| 3歳 | 1 | 3歳 | | 2 | 8 | 18 | 17 | 18 | 12 | | | 9 | 2 | 3歳 | | | | | | | |
| 4歳 | 1 | 4歳 | | | 15 | 17 | 6 | 6 | 9 | | | 2 | 8 | 4歳 | | | | | | | |
| 5歳 | | 5歳 | | 1 | 10 | 14 | 3 | 11 | 9 | | | 1 | 2 | 5歳 | | | | | | | |
| 6歳 | | 6歳 | | | 13 | 11 | 2 | 2 | 6 | | | | 1 | 6歳 | | | | | | | |
| 7歳 | 1 | 7歳 | | | 12 | 15 | 3 | 1 | 2 | | | | 2 | 7歳 | | | | | | | |
| 8歳 | | 8歳 | | | 8 | 8 | | | 2 | | | | 1 | 8歳 | | | | | | | |
| 9歳 | | 9歳 | | | 1 | 5 | | 1 | 1 | | | | 1 | 9歳 | | | | | | | |
| 10～14歳 | | 10～14歳 | | | 15 | 23 | 1 | | 1 | | | 1 | | 10～14歳 | | | | | | | |
| 15～19歳 | | 15～19歳 | | | 1 | 2 | | | | | | | | 15～19歳 | | | | | | | 1 |
| 20～29歳 | | 20歳以上 | | | 1 | 9 | | | 1 | | 1 | | | 20～29歳 | | 1 | | | | | 1 |
| 30～39歳 | | | | | | | | | | | | | | 30～39歳 | | | | | | | 1 |
| 40～49歳 | | | | | | | | | | | | | | 40～49歳 | | | | | | | |
| 50～59歳 | | | | | | | | | | | | | | 50～59歳 | | | | | | | |
| 60～69歳 | | | | | | | | | | | | | | 60～69歳 | | | | | | | |
| 70～79歳 | | | | | | | | | | | | | | 70歳以上 | | | | | | | |
| 80歳以上 | | | | | | | | | | | | | | | | | | | | | |
| 合計 | 3 | 合計 | | 10 | 91 | 175 | 73 | 91 | 53 | 12 | 1 | 42 | 21 | 合計 | | 1 | | | | | 3 |
| 前期計 | 10 | 前期計 | 3 | 10 | 55 | 207 | 114 | 79 | 34 | 12 | 1 | 18 | 26 | 前期計 | | 1 | | | 1 | | 2 |
| 当期間/前期 | 0.3 | 当期間/前期 | | 1 | 1.65 | 0.85 | 0.64 | 1.15 | 1.56 | 1 | 1 | 2.33 | 0.81 | 当期間/前期 | *** | 1 | *** | | | | 1.5 |
| 増減数 | -7 | 増減数 | -3 | | 36 | -32 | -41 | 12 | 19 | | | 24 | -5 | 増減数 | | | | | | | -1 |

(注) 印は、平成15年11月5日以降届出対象疾患

***は前期計が"0"のとき