

福井県感染症発生動向調査速報

<<平成22年>>

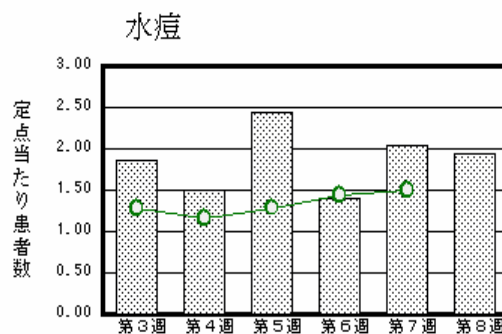
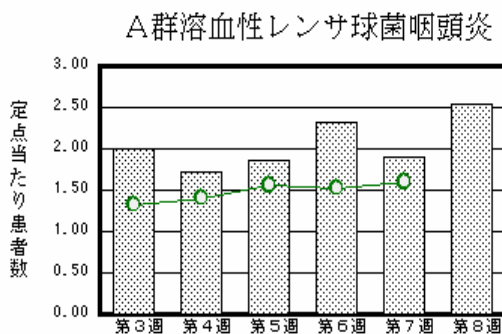
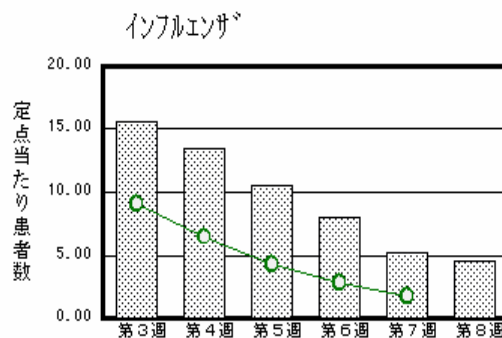
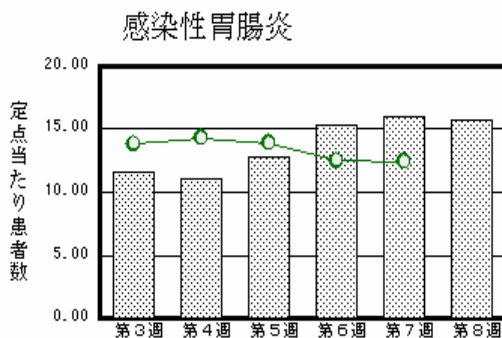
<週報> 第8週 (平成22年 2月22日 ~ 2月28日)

発行日: 平成22年3月3日

発行: 福井県健康福祉部健康増進課
福井県衛生環境研究センター
kansen@erc.pref.fukui.jp

注目疾患の動向

- 【今週の上位5疾患】 感染性胃腸炎347名(15.77名) インフルエンザ146名(4.56名) A群溶血性レンサ球菌咽頭炎56名(2.55名) 水痘43名(1.95名) 流行性耳下腺炎37名(1.68名)
()内は定点当たり人数
- 【報告数の多い疾患】 感染性胃腸炎(347名) インフルエンザ(146名) A群溶血性レンサ球菌咽頭炎(56名) 水痘(43名) 流行性耳下腺炎(37名)
- 【感染性胃腸炎】報告数は347名です。定点当たり報告数は減少しました(16.05名 15.77名)。地域別にみると、福井地区22.86名、二州地区18.00名、坂井地区13.00名、奥越地区13.00名、丹南地区11.80名、若狭地区4.50名の順となっています。
- 【インフルエンザ】報告数は146名です。定点当たり報告数は減少しました(5.19名 4.56名)。地域別にみると、奥越地区11.67名、坂井地区9.67名、福井地区4.55名、二州地区3.50名、若狭地区2.67名、丹南地区1.25名の順となっています。
- 【A群溶血性レンサ球菌咽頭炎】報告数は56名です。定点当たり報告数は増加しました(1.91名 2.55名)。地域別にみると、丹南地区5.80名、二州地区2.67名、奥越地区2.50名、福井地区1.57名、坂井地区1.00名の順となっています。
- 【水痘】報告数は43名です。定点当たり報告数は減少しました(2.05名 1.95名)。地域別にみると、丹南地区5.00名、福井地区1.57名、坂井地区1.00名、奥越地区1.00名、二州地区0.67名の順となっています。



棒グラフは福井県、折れ線グラフは全国の数値を表しています。
各疾患の動向グラフについては福井県感染症情報のホームページをご覧ください。

感染症週報全国版の要点

2010年第6週号(2月8日~2月14日)要点

発生動向総覧	<第6週> 百日咳の定点当たり報告数は2週連続で増加し、過去5年間の同時期と比較してやや多い/その他最新動向 <1月> 性感染症・薬剤耐性菌感染症について
注目すべき感染症	<インフルエンザ> 第6週の定点当たり報告数は2.81となり、3週連続で減少した
病原体情報	インフルエンザウイルス2009/10 シーズン / 感染性胃腸炎関連ウイルス2009/10 シーズン
速報	<今週は該当記事はありません>
海外感染症情報	パンデミックインフルエンザ(H1N1)2009 - 検査診断例の公式報告数 / 鳥インフルエンザ - エジプトにおける状況
感染症の話	<今週はお休みです>

詳細は国立感染症研究所感染症情報センターのホームページをご覧ください。 <http://www.idsc.nih.go.jp>

全数届出の感染症(福井県)

- 1類感染症: 報告はありませんでした。
- 2類感染症: 結核2名の報告がありました。
(なお、結核は第5週に1名、第6週に2名の報告がありました。)
- 3類感染症: 報告はありませんでした。
- 4類感染症: 報告はありませんでした。
- 5類感染症全数把握対象: 報告はありませんでした。

福井県感染症発生動向調査

[定点報告: 五類感染症(週報分)] 平成22年 第8週 平成22年2月22日(月) ~ 平成22年2月28日(日)

定点種別 (定点数)	保健所 病名	福井	坂井	二州	若狭	奥越	丹南	計	前週	全国(7週)
インフル エンザ (32)	インフルエンザ (鳥インフルエンザ を除く)	50 4.55	29 9.67	14 3.50	8 2.67	35 11.67	10 1.25	146 4.56	166 5.19	8438 1.76
小児科 (22)	RSウイルス感 染症	1 0.14		9 3.00	2 1.00	3 1.50	2 0.40	17 0.77	18 0.82	3901 1.28
	咽頭結膜熱	2 0.29		1 0.33		2 1.00	2 0.40	7 0.32	8 0.36	511 0.17
	A群溶血性レンサ 球菌咽頭炎	11 1.57	3 1.00	8 2.67		5 2.50	29 5.80	56 2.55	42 1.91	4844 1.60
	感染性胃腸炎	160 22.86	39 13.00	54 18.00	9 4.50	26 13.00	59 11.80	347 15.77	353 16.05	37813 12.45
	水痘	11 1.57	3 1.00	2 0.67		2 1.00	25 5.00	43 1.95	45 2.05	4548 1.50
	手足口病	5 0.71	14 4.67				3 0.60	22 1.00	28 1.27	606 0.20
	伝染性紅斑	2 0.29		3 1.00				5 0.23	4 0.18	272 0.09
	突発性発しん	2 0.29	1 0.33	3 1.00	1 0.50	1 0.50	2 0.40	10 0.45	12 0.55	1492 0.49
	百日咳	2 0.29						2 0.09		62 0.02
	ヘルパンギーナ								1 0.05	90 0.03
	流行性耳下腺 炎	8 1.14	12 4.00	6 2.00		8 4.00	3 0.60	37 1.68	33 1.50	2907 0.96
眼科 (3)	急性出血性結膜 炎		*	*	*	*				10 0.01
	流行性角結膜 炎									362 0.53
基幹 (6)	細菌性髄膜炎	1 0.50						1 0.17		9 0.02
	無菌性髄膜炎									9 0.02
	マイコプラズマ肺 炎		*		1 1.00			1 0.17	3 0.50	160 0.35
	クラミジア肺炎(オム 病は除く)									7 0.02

インフルエンザは、小児科定点 + 内科定点

細字は定点当たり患者数

(注) 印は、平成15年11月5日以降届出対象疾患。

*欄には定点はありません

福井県感染症発生動向調査(定点報告:五類感染症)

平成22年第8週 平成22年2月22日(月)～平成22年2月28日(日)

インフルエンザ 定点	インフルエンザ (鳥インフル エンザを除く)	小児科 定点	RSウ イルス 感染症	咽頭結 膜熱	A群溶 血性レ ンサ球 菌咽頭 炎	感染性 胃腸炎	水痘	手足口 病	伝染性 紅斑	突発性 発しん	百日咳	ヘルパ ンギー ナ	流行性 耳下腺 炎	眼科・基幹 定点	急性出血 性結膜炎	流行性角 結膜炎	細菌性髄 膜炎	無菌性髄 膜炎	マイコプラ ズマ肺炎	クラミジア 肺炎(オウ ム病を除く)	
～5ヶ月	1	～5ヶ月	6			4	1			2				～5ヶ月				1			
～11ヶ月	1	～11ヶ月	3		1	10	2	1	1	4				～11ヶ月							
1歳	2	1歳	3	2		50	10	3		4	1			1歳						1	
2歳	6	2歳	3	2	5	30	12	11	1				4	2歳							
3歳	7	3歳	2	1	5	30	10	3					6	3歳							
4歳	12	4歳			5	28	5	3					17	4歳							
5歳	12	5歳			9	34		1	2				2	5歳							
6歳	8	6歳			12	21	3						2	6歳							
7歳	8	7歳			5	39			1				2	7歳							
8歳	11	8歳			3	20								8歳							
9歳	8	9歳			4	17							1	9歳							
10～14歳	39	10～14歳			6	39					1		3	10～14歳							
15～19歳	6	15～19歳			1	6								15～19歳							
20～29歳	5	20歳以上		2		19								20～29歳							
30～39歳	5													30～39歳							
40～49歳	6													40～49歳							
50～59歳	5													50～59歳							
60～69歳	1													60～69歳							
70～79歳	2													70歳以上							
80歳以上	1																				
合計	146	合計	17	7	56	347	43	22	5	10	2		37	合計				1		1	
前期計	166	前期計	18	8	42	353	45	28	4	12		1	33	前期計						3	
当期間/前期	0.88	当期間/前期	0.94	0.88	1.33	0.98	0.96	0.79	1.25	0.83	***		1.12	当期間/前期	***	***	***	***		0.33	***
増減数	-20	増減数	-1	-1	14	-6	-2	-6	1	-2	2	-1	4	増減数				1		-2	

(注) 印は、平成15年11月5日以降届出対象疾患

***は前期計が"0"のとき