

福井県感染症発生動向調査速報

<<平成22年>>

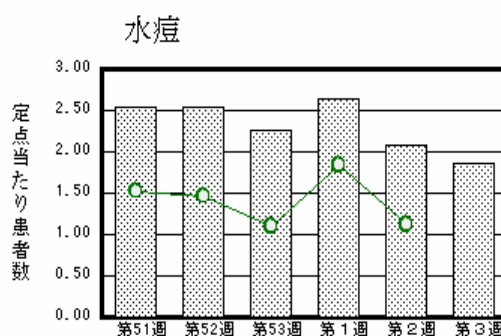
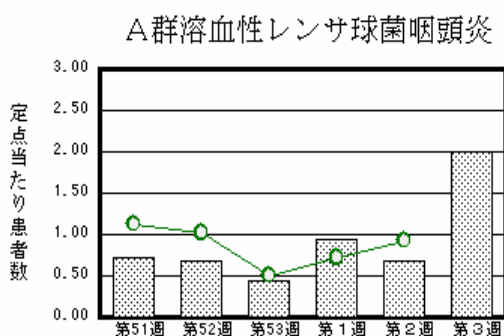
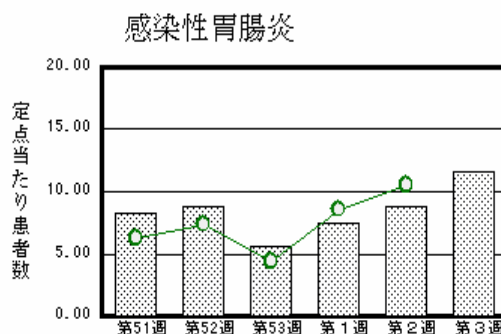
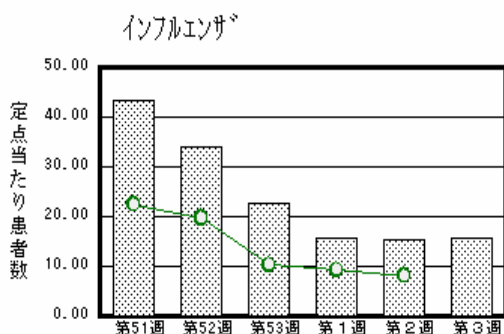
<週報> 第3週 (平成22年 1月18日 ~ 1月24日)

発行日: 平成22年1月27日

発行: 福井県健康福祉部健康増進課
福井県衛生環境研究センター
kansen@erc.pref.fukui.jp

注目疾患の動向

- 【今週の上位5疾患】 インフルエンザ499名(15.59名) 感染性胃腸炎255名(11.59名) A群溶血性レンサ球菌咽頭炎44名(2.00名) 水痘41名(1.86名) RSウイルス感染症29名(1.32名)
()内は定点当たり人数
- 【報告数の多い疾患】 インフルエンザ(499名) 感染性胃腸炎(255名) A群溶血性レンサ球菌咽頭炎(44名) 水痘(41名) RSウイルス感染症(29名)
- 【インフルエンザ】 報告数は499名です。定点当たり報告数は増加しました(15.41名 15.59名)。地域別に見ると、奥越地区28.00名、福井地区18.91名、若狭地区17.33名、坂井地区12.33名、二州地区10.00名、丹南地区9.75名の順となっています。
- 【感染性胃腸炎】 報告数は255名です。定点当たり報告数は増加しました(8.86名 11.59名)。地域別に見ると、坂井地区19.67名、福井地区15.86名、奥越地区10.50名、二州地区7.67名、丹南地区7.40名、若狭地区2.00名の順となっています。
- 【A群溶血性レンサ球菌咽頭炎】 報告数は44名です。定点当たり報告数は増加しました(0.68名 2.00名)。地域別に見ると、坂井地区3.33名、二州地区3.33名、丹南地区3.00名、福井地区1.14名、奥越地区0.50名の順となっています。
- 【水痘】 報告数は41名です。定点当たり報告数は減少しました(2.09名 1.86名)。地域別に見ると、丹南地区3.00名、坂井地区2.67名、福井地区1.71名、奥越地区1.50名、二州地区1.00名の順となっています。



棒グラフは福井県、折れ線グラフは全国の数値を表しています。

各疾患の動向グラフについては福井県感染症情報のホームページをご覧ください。

感染症週報全国版の要点

2010年第1週号(1月4日~1月10日)要点

発生動向総覧	<第1週> 感染性胃腸炎の定点当たり報告数は増加した / その他最新動向
注目すべき感染症	<インフルエンザ> 第1週の定点当たり報告数は9.18となり、2009年第49週以降減少が続いている
病原体情報	インフルエンザウイルス2009/10 シーズン / 感染性胃腸炎関連ウイルス2009/10 シーズン
速報	2009/10 シーズン、新型インフルエンザウイルス遺伝子と同時に検出されたB型インフルエンザウイルス - 堺市
海外感染症情報	パンデミックインフルエンザ(H1N1)2009 - 検査診断例の公式報告数 / コートジボワールにおける黄熱 / ギニアにおける黄熱
感染症の話	<今週はお休みです>

詳細は国立感染症研究所感染症情報センターのホームページをご覧ください。 <http://www.idsc.nih.go.jp>

全数届出の感染症(福井県)

- 1類感染症: 報告はありませんでした。
- 2類感染症: 結核1名の報告がありました。
(なお、結核は平成21年第49週に1名、第2週に1名の報告がありました。)
- 3類感染症: 報告はありませんでした。
- 4類感染症: 報告はありませんでした。
- 5類感染症全数把握対象: 報告はありませんでした。

福井県感染症発生動向調査

[定点報告: 五類感染症(週報分)] 平成22年 第3週 平成22年1月18日(月) ~ 平成22年1月24日(日)

定点種別 (定点数)	保健所 病名	福井	坂井	二州	若狭	奥越	丹南	計	前週	全国(2週)
インフルエンザ (32)	インフルエンザ (鳥インフルエンザを除く)	208 18.91	37 12.33	40 10.00	52 17.33	84 28.00	78 9.75	499 15.59	493 15.41	39053 8.13
小児科 (22)	RSウイルス感染症	3 0.43	3 1.00	3 1.00		16 8.00	4 0.80	29 1.32	26 1.18	3055 1.01
	咽頭結膜熱		1 0.33			2 1.00	1 0.20	4 0.18	1 0.05	300 0.10
	A群溶血性レンサ球菌咽頭炎	8 1.14	10 3.33	10 3.33		1 0.50	15 3.00	44 2.00	15 0.68	2818 0.93
	感染性胃腸炎	111 15.86	59 19.67	23 7.67	4 2.00	21 10.50	37 7.40	255 11.59	195 8.86	31870 10.51
	水痘	12 1.71	8 2.67	3 1.00		3 1.50	15 3.00	41 1.86	46 2.09	3391 1.12
	手足口病	3 0.43					6 1.20	9 0.41	10 0.45	295 0.10
	伝染性紅斑			3 1.00				3 0.14	2 0.09	229 0.08
	突発性発しん	3 0.43		1 0.33	1 0.50	1 0.50	6 1.20	12 0.55	17 0.77	1678 0.55
	百日咳									69 0.02
	ヘルパンギーナ			2 0.67				2 0.09		59 0.02
	流行性耳下腺炎	7 1.00	1 0.33	4 1.33		1 0.50	1 0.20	14 0.64	22 1.00	2305 0.76
眼科 (3)	急性出血性結膜炎		*	*	*	*				11 0.02
	流行性角結膜炎	1 0.50						1 0.33		279 0.41
基幹 (6)	細菌性髄膜炎	1 0.50				1 1.00		2 0.33		4 0.01
	無菌性髄膜炎									6 0.01
	マイコプラズマ肺炎									86 0.19
	クラミジア肺炎(オウム病は除く)									7 0.02

インフルエンザは、小児科定点 + 内科定点

細字は定点当たり患者数

(注) 印は、平成15年11月5日以降届出対象疾患。

*欄には定点はありません

福井県感染症発生動向調査(定点報告:五類感染症)

平成22年第3週 平成22年1月18日(月)～平成22年1月24日(日)

インフルエンザ 定点	インフルエンザ(鳥インフルエンザを除く)	小児科 定点	RSウイルス 感染症	咽頭結 膜熱	A群溶 血性レ ンサ球 菌咽頭 炎	感染性 胃腸炎	水痘	手足口 病	伝染性 紅斑	突発性 発しん	百日咳	ヘルパ ンギー ナ	流行性 耳下腺 炎	眼科・基幹 定点	急性出血 性結膜炎	流行性角 結膜炎	細菌性髄 膜炎	無菌性髄 膜炎	マイコプラ ズマ肺炎	クラミジア 肺炎(オウ ム病を除 く)	
～5ヶ月		～5ヶ月	5			5	1					1		～5ヶ月							
～11ヶ月	7	～11ヶ月	5			12	2			4				～11ヶ月							
1歳	12	1歳	9	2	1	51	14	2		5				1歳							
2歳	20	2歳	8		4	26	7	4	2	3			1	2歳		1					
3歳	27	3歳	1	2	5	30	7	3					1	3歳							
4歳	31	4歳			6	16	6						3	4歳							
5歳	30	5歳			5	24	2		1			1	2	5歳							
6歳	31	6歳	1		11	10	2						3	6歳							
7歳	33	7歳			1	11								7歳							
8歳	33	8歳			3	5							1	8歳							
9歳	41	9歳			3	9							1	9歳							
10～14歳	101	10～14歳			4	24							2	10～14歳							
15～19歳	38	15～19歳			1	9								15～19歳							
20～29歳	29	20歳以上				23								20～29歳							
30～39歳	38													30～39歳							
40～49歳	12													40～49歳							
50～59歳	9													50～59歳							
60～69歳	4													60～69歳							
70～79歳														70歳以上			2				
80歳以上	3																				
合計	499	合計	29	4	44	255	41	9	3	12		2	14	合計		1	2				
前期計	493	前期計	26	1	15	195	46	10	2	17			22	前期計							
当期間/前期	1.01	当期間/前期	1.12	4	2.93	1.31	0.89	0.9	1.5	0.71	***	***	0.64	当期間/前期	***	***	***	***	***	***	***
増減数	6	増減数	3	3	29	60	-5	-1	1	-5		2	-8	増減数		1	2				

(注) 印は、平成15年11月5日以降届出対象疾患

***は前期計が"0"のとき