

福井県感染症発生動向調査速報

<<平成21年>>

<週報> 第38週 (平成21年 9月14日 ~ 9月20日)

発行日: 平成21年9月28日

発行: 福井県健康福祉部健康増進課

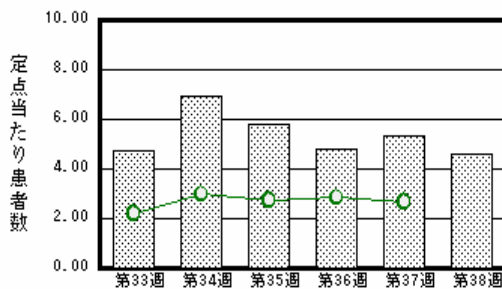
福井県衛生環境研究センター

kansen@erc.pref.fukui.jp

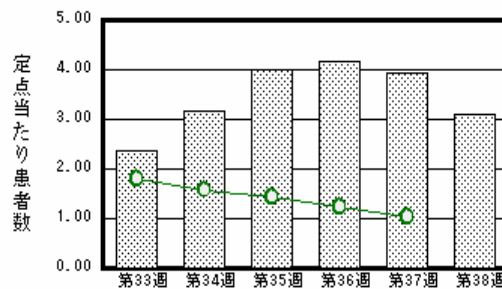
注目疾患の動向

1. 【今週の上位5疾患】 感染性胃腸炎101名(4.59名) ヘルパンギーナ68名(3.09名) インフルエンザ68名(2.13名) 流行性耳下腺炎45名(2.05名) 手足口病28名(1.27名) ()内は定点当たり人数
2. 【報告数の多い疾患】 感染性胃腸炎(101名) インフルエンザ(68名) ヘルパンギーナ(68名) 流行性耳下腺炎(45名) 手足口病(28名)
3. 【感染性胃腸炎】報告数は101名です。定点当たり報告数は減少しました(5.36名 4.59名)。地域別にみると、福井地区7.29名、坂井地区4.67名、丹南地区4.40名、二州地区2.67名、若狭地区2.50名、奥越地区0.50名の順となっています。
4. 【ヘルパンギーナ】報告数は68名です。定点当たり報告数は減少しました(3.95名 3.09名)。地域別にみると、二州地区6.33名、丹南地区4.40名、坂井地区2.67名、福井地区2.29名、若狭地区1.00名、奥越地区0.50名の順となっています。
5. 【インフルエンザ】報告数は68名です。定点当たり報告数は増加しました(1.63名 2.13名)。地域別にみると、二州地区7.25名、福井地区2.09名、丹南地区1.13名、坂井地区1.00名、若狭地区1.00名、奥越地区0.33名の順となっています。
6. 【流行性耳下腺炎】報告数は45名です。定点当たり報告数は減少しました(2.41名 2.05名)。地域別にみると、坂井地区6.67名、二州地区2.00名、福井地区1.57名、丹南地区1.20名、奥越地区1.00名の順となっています。

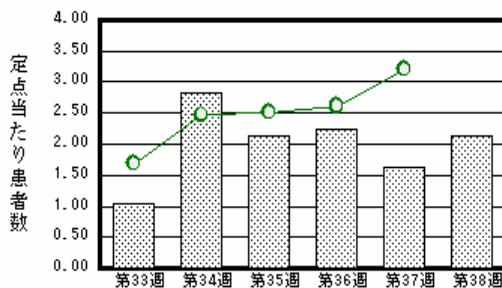
感染性胃腸炎



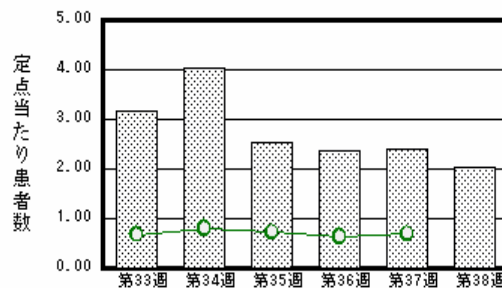
ヘルパンギーナ



インフルエンザ



流行性耳下腺炎



棒グラフは福井県、折れ線グラフは全国の数値を表しています。

各疾患の動向グラフについては福井県感染症情報のホームページをご覧ください。

感染症週報全国版の要点

2009年第36週号(8月31日~9月6日)要点

発生動向総覧	<第36週> A群溶血性レンサ球菌咽頭炎の定点当たり報告数は3週連続で増加した / その他最新動向
注目すべき感染症	<インフルエンザ> 定点当たり報告数は第28週以降増加が続いており、第36週は2.62となり、2週連続して小さな増加にとどまった
病原体情報	インフルエンザウイルス2009年5~9月 / ヒトから検出されているVero毒素産生性大腸菌2009年
速報	脳梁膨大部に一過性病変を認めた新型インフルエンザ脳症の1例について - 栃木県
海外感染症情報	パンデミックインフルエンザ(H1N1)2009 - 検査診断例の公式報告数 / パンデミック(H1N1)2009 短報: no.9 - 第二波への準備、現在のアウトブレイクから学ぶこと
感染症の話	<今週はお休みです>

詳細は国立感染症研究所感染症情報センターのホームページをご覧ください。 <http://www.idsc.nih.go.jp>

全数届出の感染症(福井県)

1類感染症:報告はありませんでした。

2類感染症:報告はありませんでした。

(なお、第37週に結核1名の報告がありました。)

3類感染症:報告はありませんでした。

4類感染症:報告はありませんでした。

5類感染症全数把握対象:梅毒1名、急性脳炎1名の報告がありました。

(なお、第32週に破傷風、

第34週にウイルス性肝炎、

第35週に梅毒、

第37週にアメーバ赤痢、各1名の報告がありました。)

福井県感染症発生動向調査

[定点報告:五類感染症(週報分)] 平成21年 第38週 平成21年9月14日(月)～平成21年9月20日(日)

定点種別 (定点数)	保健所 病名	福井	坂井	二州	若狭	奥越	丹南	計	前週	全国(37週)
インフル エンザ (32)	インフルエンザ (鳥インフルエンザ を除く)	23 2.09	3 1.00	29 7.25	3 1.00	1 0.33	9 1.13	68 2.13	52 1.63	15382 3.21
小児科 (22)	RSウイルス感 染症	1 0.14						1 0.05	2 0.09	446 0.15
	咽頭結膜熱		2 0.67	1 0.33		1 0.50		4 0.18	1 0.05	411 0.14
	A群溶血性レンサ 球菌咽頭炎	1 0.14	1 0.33			14 7.00	10 2.00	26 1.18	15 0.68	1845 0.61
	感染性胃腸炎	51 7.29	14 4.67	8 2.67	5 2.50	1 0.50	22 4.40	101 4.59	118 5.36	8066 2.66
	水痘	4 0.57	4 1.33				2 0.40	10 0.45	21 0.95	1389 0.46
	手足口病	4 0.57	2 0.67	8 2.67			14 2.80	28 1.27	25 1.14	2688 0.89
	伝染性紅斑									234 0.08
	突発性発しん	7 1.00		1 0.33		1 0.50	6 1.20	15 0.68	12 0.55	1952 0.64
	百日咳									106 0.03
	ヘルパンギーナ	16 2.29	8 2.67	19 6.33	2 1.00	1 0.50	22 4.40	68 3.09	87 3.95	3166 1.04
流行性耳下腺 炎	11 1.57	20 6.67	6 2.00		2 1.00	6 1.20	45 2.05	53 2.41	2100 0.69	
眼科 (3)	急性出血性結膜 炎		*	*	*	*				8 0.01
	流行性角結膜 炎	1 0.50						1 0.33		358 0.53
基幹 (6)	細菌性髄膜炎	2 1.00						2 0.33	2 0.33	8 0.02
	無菌性髄膜炎									18 0.04
	マイコプラズマ肺 炎	1 0.50						1 0.17		162 0.35
	クラミジア肺炎(オウム 病は除く)									4 0.01

インフルエンザは、小児科定点+内科定点

細字は定点当たり患者数

(注) 印は、平成15年11月5日以降届出対象疾患。

*欄には定点はありません

福井県感染症発生動向調査(定点報告:五類感染症)

平成21年第38週 平成21年9月14日(月)～平成21年9月20日(日)

インフルエンザ 定点	インフルエンザ(鳥インフルエンザを除く)	小児科 定点	RSウイルス 感染症	咽頭結 膜熱	A群溶 血性レ ンサ球 菌咽頭 炎	感染性 胃腸炎	水痘	手足口 病	伝染性 紅斑	突発性 発しん	百日咳	ヘルパ ンギー ナ	流行性 耳下腺 炎	眼科・基幹 定点	急性出血 性結膜炎	流行性角 結膜炎	細菌性髄 膜炎	無菌性髄 膜炎	マイコプラ ズマ肺炎	クラミジア 肺炎(オウ ム病を除 く)	
～5ヶ月		～5ヶ月				2				1				～5ヶ月							
～11ヶ月		～11ヶ月				9	1			10		4	1	～11ヶ月							
1歳	1	1歳	1	2	1	19	2	13		4		18	4	1歳							
2歳	2	2歳			5	10	2	7				16	5	2歳		1				1	
3歳	4	3歳			5	13	4	4				7	12	3歳							
4歳	4	4歳			3	6		2				9	9	4歳							
5歳	6	5歳		1	3	6	1	1				7	4	5歳							
6歳	1	6歳		1	4	2						4	1	6歳							
7歳	2	7歳			1	2						2	4	7歳							
8歳	4	8歳			1	5		1						8歳							
9歳	11	9歳			1	3								9歳							
10～14歳	12	10～14歳			1	9						1	1	10～14歳							
15～19歳	7	15～19歳				8								15～19歳							
20～29歳	2	20歳以上			1	7								20～29歳							
30～39歳	2													30～39歳							
40～49歳	3													40～49歳							
50～59歳	3													50～59歳			1				
60～69歳	2													60～69歳							
70～79歳	1													70歳以上			1				
80歳以上	1																				
合計	68	合計	1	4	26	101	10	28		15		68	45	合計		1	2			1	
前期計	52	前期計	2	1	15	118	21	25		12		87	53	前期計			2				
当期間/前期	1.31	当期間/前期	0.5	4	1.73	0.86	0.48	1.12	***	1.25	***	0.78	0.85	当期間/前期	***	***	1	***	***	***	***
増減数	16	増減数	-1	3	11	-17	-11	3		3		-19	-8	増減数		1				1	

(注) 印は、平成15年11月5日以降届出対象疾患

***は前期計が"0"のとき