

# 福井県感染症発生動向調査速報

<<平成21年>>

<週報> 第30週 (平成21年 7月20日 ~ 7月26日)

発行日: 平成21年7月29日

発行: 福井県健康福祉部健康増進課

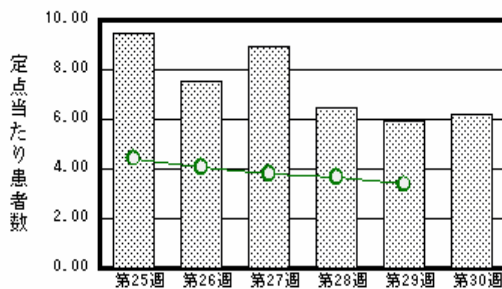
福井県衛生環境研究センター

kansen@erc.pref.fukui.jp

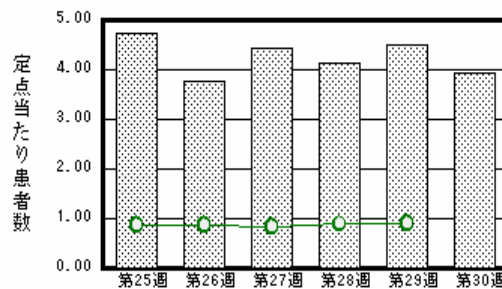
## 注目疾患の動向

1. 【今週の上位5疾患】 感染性胃腸炎136名(6.18名) 流行性耳下腺炎87名(3.95名) A群溶血性レンサ球菌咽頭炎32名(1.45名) 水痘27名(1.23名) 突発性発しん17名(0.77名) ( )内は定点当たり人数
2. 【報告数の多い疾患】 感染性胃腸炎(136名) 流行性耳下腺炎(87名) A群溶血性レンサ球菌咽頭炎(32名) 水痘(27名) 突発性発しん(17名)
3. 【感染性胃腸炎】報告数は136名です。定点当たり報告数は増加しました(5.91名 6.18名)。地域別にみると、福井地区11.43名、丹南地区5.40名、坂井地区4.67名、二州地区4.33名、奥越地区1.00名の順となっています。
4. 【流行性耳下腺炎】報告数は87名です。定点当たり報告数は減少しました(4.50名 3.95名)。地域別にみると、奥越地区6.00名、福井地区5.57名、丹南地区4.60名、坂井地区3.33名、若狭地区1.00名、二州地区0.33名の順となっています。
5. 【A群溶血性レンサ球菌咽頭炎】報告数は32名です。定点当たり報告数は減少しました(1.91名 1.45名)。地域別にみると、丹南地区4.00名、二州地区1.33名、奥越地区1.00名、福井地区0.86名の順となっています。
6. 【水痘】報告数は27名です。定点当たり報告数は減少しました(1.41名 1.23名)。地域別にみると、丹南地区3.00名、若狭地区2.00名、奥越地区1.50名、福井地区0.57名、二州地区0.33名の順となっています。

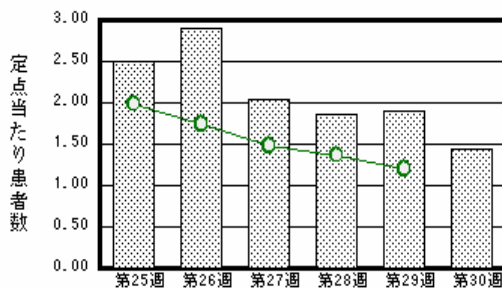
感染性胃腸炎



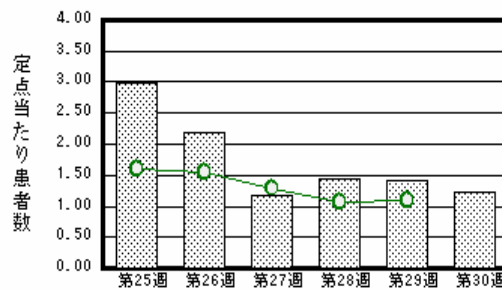
流行性耳下腺炎



A群溶血性レンサ球菌咽頭炎



水痘



棒グラフは福井県、折れ線グラフは全国の数値を表しています。

各疾患の動向グラフについては福井県感染症情報のホームページをご覧ください。

## 感染症週報全国版の要点

2009年第28週号(7月6日~7月12日)要点

発生動向総覧	<第28週> ヘルパンギーナの定点当たり報告数は第20週以降増加が続いている / その他最新動向
注目すべき感染症	<新型インフルエンザ> 2009年7月24日6時現在、日本国内では検疫対象者36例を含む5,022例の確定症例が報告されている。
病原体情報	インフルエンザウイルス2008/09 シーズン / ヒトから検出されているVero毒素産生性大腸菌2009年
速報	<今週は該当記事はありません>
海外感染症情報	パンデミック(H1N1)2009 短報: no.3 - 2009年パンデミック(H1N1)ウイルス感染症の報告要件の変更 / ナイジェリアにおけるポリオ
感染症の話	<今週はお休みです>

詳細は国立感染症研究所感染症情報センターのホームページをご覧ください。 <http://www.idsc.nih.go.jp>

全数届出の感染症(福井県)

- 1類感染症: 報告はありませんでした。
- 2類感染症: 結核1名の報告がありました。
- 3類感染症: 腸管出血性大腸菌感染症1名の報告がありました。(下表参照)
- 4類感染症: 報告はありませんでした。  
なお、第29週にレジオネラ症1名の報告がありました。
- 5類感染症全数把握対象: 報告はありませんでした。

疾病名	腸管出血性大腸菌感染症(3類感染症)	
患者	女性 1名	
主な症状	腹痛、下痢	
感染原因・感染経路	調査中	
平成21年	福井県	有症者20名、無症者6名
	全国	948名(7月5日現在)
平成20年同時期届出累計	有症者16名、無症者11名、全国1,136名	

福井県感染症発生動向調査

[定点報告:五類感染症(週報分)] 平成21年 第30週 平成21年7月20日(月)～平成21年7月26日(日)

定点種別 (定点数)	保健所 病名	福井	坂井	二州	若狭	奥越	丹南	計	前週	全国(29週)
インフル インザ (32)	インフルエンザ (鳥インフルエンザ を除く)	2 0.18			3 1.00		1 0.13	6 0.19	12 0.38	1042 0.22
小児科  (22)	RSウイルス感 染症		1 0.33					1 0.05		168 0.06
	咽頭結膜熱		4 1.33	1 0.33		1 0.50	2 0.40	8 0.36	9 0.41	1187 0.40
	A群溶血性レンサ 球菌咽頭炎	6 0.86		4 1.33		2 1.00	20 4.00	32 1.45	42 1.91	3606 1.20
	感染性胃腸炎	80 11.43	14 4.67	13 4.33		2 1.00	27 5.40	136 6.18	130 5.91	10148 3.38
	水痘	4 0.57		1 0.33	4 2.00	3 1.50	15 3.00	27 1.23	31 1.41	3277 1.09
	手足口病		1 0.33	1 0.33				2 0.09	5 0.23	4383 1.46
	伝染性紅斑									608 0.20
	突発性発しん	5 0.71	1 0.33	2 0.67		1 0.50	8 1.60	17 0.77	16 0.73	2449 0.82
	百日咳									126 0.04
	ヘルパンギーナ	4 0.57		1 0.33	2 1.00	3 1.50	3 0.60	13 0.59	12 0.55	7456 2.49
流行性耳下腺 炎	39 5.57	10 3.33	1 0.33	2 1.00	12 6.00	23 4.60	87 3.95	99 4.50	2694 0.90	
眼科  (3)	急性出血性結膜 炎		*	*	*	*				13 0.02
	流行性角結膜 炎									363 0.54
基幹  (6)	細菌性髄膜炎									14 0.03
	無菌性髄膜炎									18 0.04
	マイコプラズマ肺 炎	1 0.50						1 0.17		164 0.36
	クラミジア肺炎(オム 病は除く)									9 0.02

インフルエンザは、小児科定点+内科定点

細字は定点当たり患者数

(注) 印は、平成15年11月5日以降届出対象疾患。

\* 欄には定点はありません

福井県感染症発生動向調査(定点報告:五類感染症)

平成21年第30週 平成21年7月20日(月)～平成21年7月26日(日)

インフルエンザ 定点	インフルエンザ(鳥インフル エンザを除く)	小児科 定点	RSウ イルス 感染症	咽頭結 膜熱	A群溶 血性レ ンサ球 菌咽頭 炎	感染性 胃腸炎	水痘	手足口 病	伝染性 紅斑	突発性 発しん	百日咳	ヘルパ ンギー ナ	流行性 耳下腺 炎	眼科・基幹 定点	急性出血 性結膜炎	流行性角 結膜炎	細菌性髄 膜炎	無菌性髄 膜炎	マイコプラ ズマ肺炎	クラミジア 肺炎(オウ ム病を除 く)	
～5ヶ月		～5ヶ月		1		3	1			1				～5ヶ月							
～11ヶ月		～11ヶ月				10	1			10				～11ヶ月							
1歳		1歳	1	2	2	21	2			5		6	6	1歳							
2歳		2歳		2	4	18	8			1		3	10	2歳							
3歳		3歳			4	19	4	1					18	3歳							
4歳		4歳		2	4	13	4					3	19	4歳							
5歳		5歳		1	5	15	3	1					15	5歳							
6歳		6歳			3	5	2						6	6歳							
7歳		7歳			2	4							5	7歳							
8歳		8歳			1	2	1						4	8歳						1	
9歳		9歳				5	1					1	1	9歳							
10～14歳		10～14歳			7	6							2	10～14歳							
15～19歳	4	15～19歳				7								15～19歳							
20～29歳		20歳以上				8							1	20～29歳							
30～39歳														30～39歳							
40～49歳	1													40～49歳							
50～59歳	1													50～59歳							
60～69歳														60～69歳							
70～79歳														70歳以上							
80歳以上																					
合計	6	合計	1	8	32	136	27	2		17		13	87	合計							1
前期計	12	前期計		9	42	130	31	5		16		12	99	前期計							
当期間/前期	0.5	当期間/前期	***	0.89	0.76	1.05	0.87	0.4	***	1.06	***	1.08	0.88	当期間/前期	***	***	***	***	***	***	***
増減数	-6	増減数	1	-1	-10	6	-4	-3		1		1	-12	増減数							1

(注) 印は、平成15年11月5日以降届出対象疾患

\*\*\*は前期計が"0"のとき