

福井県感染症発生動向調査速報

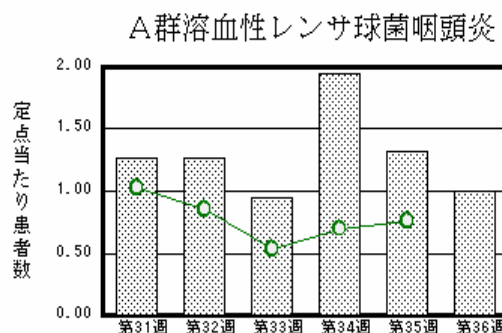
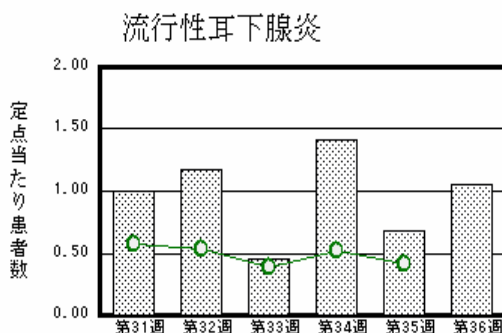
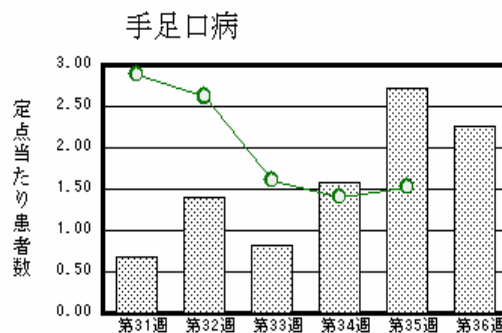
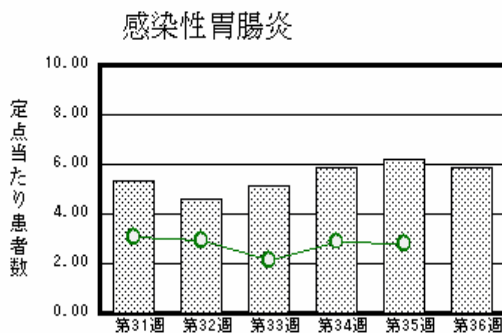
<<平成20年>>

<週報> 第36週 (平成20年 9月 1日 ~ 9月 7日)
 <月報> 第8月 (平成20年 8月 1日 ~ 8月 31日)

発行日: 平成20年9月10日
 発行: 福井県健康福祉部健康増進課
 福井県衛生環境研究センター
 kansen@erc.pref.fukui.jp

注目疾患の動向

- 【今週の上位5疾患】 感染性胃腸炎129名(5.86名) 手足口病50名(2.27名) 流行性耳下腺炎23名(1.05名) A群溶血性レンサ球菌咽頭炎22名(1.00名) ヘルパンギーナ22名(1.00名) ()内は定点当たり人数
- 【報告数の多い疾患】 感染性胃腸炎(129名) 手足口病(50名) 流行性耳下腺炎(23名) A群溶血性レンサ球菌咽頭炎(22名) ヘルパンギーナ(22名)
- 【感染性胃腸炎】報告数は129名です。定点当たり報告数は減少しました(6.23名 5.86名)。地域別にみると、福井地区8.29名、丹南地区6.40名、坂井地区5.00名、奥越地区4.50名、二州地区3.33名、若狭地区2.50名の順となっています。
- 【手足口病】報告数は50名です。定点当たり報告数は減少しました(2.73名 2.27名)。地域別にみると、奥越地区9.50名、坂井地区3.33名、丹南地区1.60名、福井地区1.57名、若狭地区1.00名の順となっています。
- 【流行性耳下腺炎】報告数は23名です。定点当たり報告数は増加しました(0.68名 1.05名)。地域別にみると、二州地区5.00名、福井地区1.00名、丹南地区0.20名の順となっています。
- 【A群溶血性レンサ球菌咽頭炎】報告数は22名です。定点当たり報告数は減少しました(1.32名 1.00名)。地域別にみると、福井地区1.29名、坂井地区1.00名、二州地区1.00名、奥越地区1.00名、丹南地区1.00名の順となっています。



棒グラフは福井県、折れ線グラフは全国の数値を表しています。
 各疾患の動向グラフについては福井県感染症情報のホームページをご覧ください。

感染症週報全国版の要点

2008年第34週号(8月18日~8月24日)要点

発生動向総覧	<第34週> A群溶血性レンサ球菌咽頭炎の定点当たり報告数は増加し、過去5年間の同時期と比較してかなり多い / その他最新動向
注目すべき感染症	<腸管出血性大腸菌感染症> 第34週の報告数は190例であり、累積報告数は2,536例であった
病原体情報	ヒトから検出されているVero毒素産生性大腸菌2008年 / B群コクサッキーウイルス5型2008年 / 咽頭結膜熱患者から検出されているアデノウイルス2008年
速報	細菌性赤痢 - 2007年 / 修学旅行先において腸管出血性大腸菌O26に感染したと思われる事例 - 藤沢市
海外感染症情報	<今週は該当記事はありません>
感染症の話	<今週はお休みです>

詳細は国立感染症研究所感染症情報センターのホームページをご覧ください。 <http://www.idsc.nih.go.jp>

全数届出の感染症(福井県)

- 1類感染症: 報告はありませんでした。
- 2類感染症: 結核2名の報告がありました。
(なお、第34週に結核1名、第35週に結核2名の報告がありました)
- 3類感染症: 腸管出血性大腸菌感染症12名の報告がありました。(下表参照)
(なお、第35週に腸内出血性大腸菌感染症2名の報告がありました)
- 4類感染症: 報告はありませんでした。
- 5類感染症全数把握対象: 報告はありませんでした。
(なお、第35週に梅毒1名の報告がありました)

疾病名		腸管出血性大腸菌感染症(3類感染症)			
患者		男性	女性	男児	男児
主な症状		なし	なし	腹痛、下痢	腹痛、血便、発熱
感染原因・感染経路		調査中	調査中	バーベキューでの食事	調査中
患者		男児	女性	女児	男児
主な症状		腹痛、下痢、腸重積症	腹痛、下痢、血便	腹痛、軟便	なし
感染原因・感染経路		調査中	調査中	バーベキューでの食事	バーベキューでの食事
患者		男性	男児	男児	女児
主な症状		腹痛、下痢、血便	腹痛、軟便	なし	なし
感染原因・感染経路		調査中	バーベキューでの食事	バーベキューでの食事	バーベキューでの食事
患者		男児	男性	/	
主な症状		なし	なし		
感染原因・感染経路		バーベキューでの食事	バーベキューでの食事		
平成 20 年	福井県	有症者 41 名、無症者 23 名			
	全国	2,536 名(8月24日現在)			
平成 19 年同時期届出累計		有症者 24 名、無症者 6 名、全国 2,479 人			

福井県感染症発生動向調査

[定点報告:五類感染症(週報分)] 平成20年 第36週 平成20年9月1日(月)～平成20年9月7日(日)

定点種別 (定点数)	保健所 病名	福井	坂井	二州	若狭	奥越	丹南	計	前週	全国(35週)
インフル エンザ (32)	インフルエンザ (鳥インフルエンザ を除く)									36 0.01
小児科 (22)	RSウイルス感 染症		3 1.00			1 0.50	3 0.60	7 0.32	1 0.05	553 0.18
	咽頭結膜熱	3 0.43	2 0.67			1 0.50	1 0.20	7 0.32	12 0.55	1606 0.53
	A群溶血性レンサ 球菌咽頭炎	9 1.29	3 1.00	3 1.00		2 1.00	5 1.00	22 1.00	29 1.32	2284 0.76
	感染性胃腸炎	58 8.29	15 5.00	10 3.33	5 2.50	9 4.50	32 6.40	129 5.86	137 6.23	8495 2.82
	水痘	6 0.86		2 0.67	1 0.50			9 0.41	11 0.50	1381 0.46
	手足口病	11 1.57	10 3.33		2 1.00	19 9.50	8 1.60	50 2.27	60 2.73	4598 1.53
	伝染性紅斑								1 0.05	266 0.09
	突発性発しん	3 0.43			1 0.50	1 0.50	5 1.00	10 0.45	26 1.18	2601 0.86
	百日咳								3 0.14	141 0.05
	ヘルパンギーナ	12 1.71		5 1.67		1 0.50	4 0.80	22 1.00	21 0.95	3172 1.05
流行性耳下腺 炎	7 1.00		15 5.00			1 0.20	23 1.05	15 0.68	1247 0.41	
眼科 (3)	急性出血性結膜 炎		*	*	*	*				24 0.04
	流行性角結膜 炎									596 0.88
基幹 (6)	細菌性髄膜炎	1 0.50						1 0.17	1 0.17	7 0.02
	無菌性髄膜炎									21 0.05
	マイコプラズマ肺 炎	2 1.00			1 1.00			3 0.50	1 0.17	162 0.35
	クラミジア肺炎(オム 病は除く)									10 0.02

インフルエンザは、小児科定点 + 内科定点

細字は定点当たり患者数

(注) 印は、平成15年11月5日以降届出対象疾患。

*欄には定点はありません

福井県感染症発生動向調査(定点報告:五類感染症)

平成20年第36週 平成20年9月1日(月)～平成20年9月7日(日)

インフルエンザ 定点	インフルエンザ(鳥インフルエンザを除く)	小児科 定点	RSウイルス 感染症	咽頭結 膜熱	A群溶 血性レ ンサ球 菌咽頭 炎	感染性 胃腸炎	水痘	手足口 病	伝染性 紅斑	突発性 発しん	百日咳	ヘルパ ンギー ナ	流行性 耳下腺 炎	眼科・基幹 定点	急性出血 性結膜炎	流行性角 結膜炎	細菌性髄 膜炎	無菌性髄 膜炎	マイコプラ ズマ肺炎	クラミジア 肺炎(オウ ム病を除 く)	
～5ヶ月		～5ヶ月				2		1				1		～5ヶ月						1	
～11ヶ月		～11ヶ月	3	1		15	1	3		4		1		～11ヶ月							
1歳		1歳	2	2	1	21	4	24		5		4	2	1歳							
2歳		2歳	1		2	12	1	9				6	1	2歳						1	
3歳		3歳	1	1	3	4	1	2		1		6	1	3歳							
4歳		4歳		2	3	9	2	4				2	5	4歳							
5歳		5歳			3	8		3				1	6	5歳							
6歳		6歳		1	2	9		3				1	3	6歳							
7歳		7歳				7							1	7歳							
8歳		8歳			1	7							2	8歳							
9歳		9歳				2		1					1	9歳							
10～14歳		10～14歳			6	14							1	10～14歳						1	
15～19歳		15～19歳			1	11								15～19歳							
20～29歳		20歳以上				8								20～29歳							
30～39歳														30～39歳							
40～49歳														40～49歳							
50～59歳														50～59歳							
60～69歳														60～69歳			1				
70～79歳														70歳以上							
80歳以上																					
合計		合計	7	7	22	129	9	50		10		22	23	合計			1			3	
前期計		前期計	1	12	29	137	11	60	1	26	3	21	15	前期計			1			1	
当期間/前期	***	当期間/前期	7	0.58	0.76	0.94	0.82	0.83		0.38		1.05	1.53	当期間/前期	***	***	1	***		3	***
増減数		増減数	6	-5	-7	-8	-2	-10	-1	-16	-3	1	8	増減数						2	

(注) 印は、平成15年11月5日以降届出対象疾患

***は前期計が"0"のとき

福井県感染症発生動向調査(定点報告:五類感染症月報分)

平成20年8月

[患者数:人]

	STD 定点数	性器クラミジア		性器ヘルペス		尖圭コンジローマ		淋菌感染症		合計		基幹 定点数	メチシリン耐性黄色ブドウ球菌感染症	ペニシリン耐性肺炎球菌感染症	薬剤耐性緑膿菌感染症	合計
		男	女	男	女	男	女	男	女	男	女					
福井	2	1	3	1		1				3	3	2				
坂井	1											0				
二州	1		2								2	1				
若狭	0											1				
奥越	0											1				
丹南	1	7		5		2		2		16	1	1				
合計	5	8	5	6		3		2		19	5	6	31	4		35
前期計	5	6		2		3		4		15	5	6	30	3	1	34
当期間/前期		1.33	***	3	***	1	***	0.5	***	1.27	***		1.03	1.33		1.03
増減数		2	5	4				-2		4	5		1	1	-1	1

[定点当たり患者数:人/定点]

	STD 定点数	性器クラミジア		性器ヘルペス		尖圭コンジローマ		淋菌感染症		合計		基幹 定点数	メチシリン耐性黄色ブドウ球菌感染症	ペニシリン耐性肺炎球菌感染症	薬剤耐性緑膿菌感染症	合計
		男	女	男	女	男	女	男	女	男	女					
福井	2	0.50	1.50	0.50		0.50				1.50	1.50	2				
坂井	1											0				
二州	1		2.00								2.00	1				
若狭	0											1				
奥越	0											1				
丹南	1	7.00		5.00		2.00		2.00		16.00	1	1				
合計	5	1.60	1.00	1.20		0.60		0.40		3.80	1.00	6	5.17	0.67		5.83
全国7月	963	1.21	1.44	0.32	0.44	0.35	0.23	0.77	0.16	2.65	2.27	464	4.31	0.74	0.09	5.14

[年齢階層別患者数:人]

	STD	性器クラミジア		性器ヘルペス		尖圭コンジローマ		淋菌感染症		合計		基幹	メチシリン耐性黄色ブドウ球菌感染症	ペニシリン耐性肺炎球菌感染症	薬剤耐性緑膿菌感染症	合計
		男	女	男	女	男	女	男	女	男	女					
0歳													1			1
1歳~4歳													4	3		7
5歳~9歳													2	1		3
10歳~14歳																
15歳~19歳																
20歳~24歳			1								1					
25歳~29歳		2	3	3		2		1		8	3					
30歳~34歳		1		2						3						
35歳~39歳		2	1							2	1					
40歳~44歳		1						1		2						
45歳~49歳																
50歳~54歳																
55歳~59歳		1		1		1				3			1			1
60歳~64歳		1								1			2			2
65歳~69歳													1			1
70歳以上													20			20
合計		8	5	6		3		2		19	5		31	4		35
前期計		6		2		3		4		15	5		30	3	1	34
当期間/前期		1.33	***	3	***	1	***	0.5	***	1.27	***		1.03	1.33		1.03
増減数		2	5	4				-2		4	5		1	1	-1	1

***は前期計が 0 のとき