

# 福井県感染症発生動向調査速報

<<平成20年>>

<週報> 第29週 (平成20年7月14日～7月20日)

発行日：平成20年7月24日

発行：福井県健康福祉部健康増進課

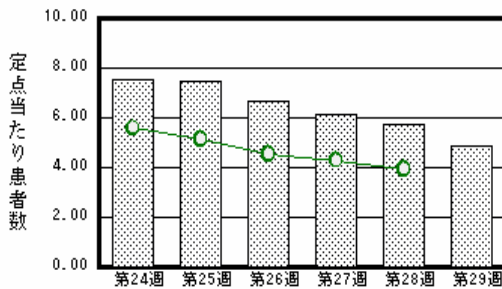
福井県衛生環境研究センター

kansen@erc.pref.fukui.jp

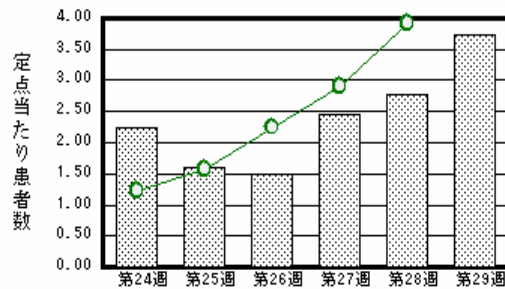
## 注目疾患の動向

1. 【今週の上位5疾患】 感染性胃腸炎107名(4.86名) ヘルパンギーナ82名(3.73名) 突発性発しん29名(1.32名) 水痘28名(1.27名) A群溶血性レンサ球菌咽頭炎25名(1.14名) 流行性耳下腺炎25名(1.14名) ( )内は定点当たり人数
2. 【報告数の多い疾患】 感染性胃腸炎(107名) ヘルパンギーナ(82名) 突発性発しん(29名) 水痘(28名) A群溶血性レンサ球菌咽頭炎(25名) 流行性耳下腺炎(25名)
3. 【感染性胃腸炎】報告数は107名です。定点当たり報告数は減少しました(5.73名 4.86名)。地域別にみると、福井地区7.00名、二州地区6.00名、丹南地区5.20名、坂井地区3.00名、若狭地区1.50名、奥越地区1.00名の順となっています。
4. 【ヘルパンギーナ】報告数は82名です。定点当たり報告数は増加しました(2.77名 3.73名)。地域別にみると、二州地区12.33名、福井地区3.14名、若狭地区3.00名、坂井地区2.67名、丹南地区1.60名、奥越地区0.50名の順となっています。
5. 【突発性発しん】報告数は29名です。定点当たり報告数は増加しました(1.00名 1.32名)。地域別にみると、丹南地区2.00名、奥越地区1.50名、福井地区1.43名、二州地区1.00名、坂井地区0.67名、若狭地区0.50名の順となっています。
6. 【水痘】報告数は28名です。定点当たり報告数は減少しました(2.41名 1.27名)。地域別にみると、二州地区3.00名、福井地区1.14名、坂井地区1.00名、若狭地区1.00名、丹南地区1.00名、奥越地区0.50名の順となっています。

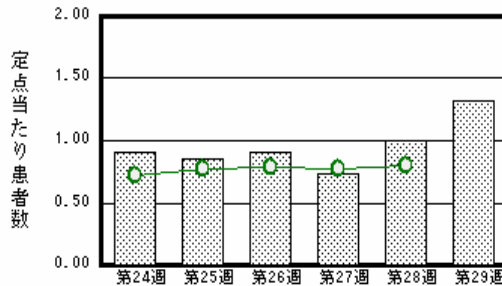
感染性胃腸炎



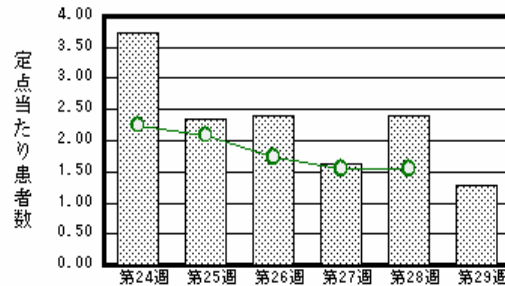
ヘルパンギーナ



突発性発しん



水痘



棒グラフは福井県、折れ線グラフは全国の数値を表しています。

各疾患の動向グラフについては福井県感染症情報のホームページをご覧ください。

## 感染症週報全国版の要点

2008年第27週号(6月30日～7月6日)要点

発生動向総覧	<第27週>ヘルパンギーナの定点当たり報告数は第20週以降増加が続いている / その他最新動向
注目すべき感染症	<麻しん>第27週の報告数は15都道府県から132例あり、千葉県、神奈川県、東京都の順に多かった <腸管出血性大腸菌感染症>第27週の報告数は141例で、累積報告数は1,136例となった
病原体情報	ヒトから検出されているVero毒素産生性大腸菌2008年 / 麻疹ウイルス2008年 / 咽頭結膜熱患者から検出されているアデノウイルス2008年
速報	平成20年度インフルエンザHAワクチン製造株の決定について(通知) / 倉敷市における第2期麻しん風しん予防接種率向上に向けての取り組み
海外感染症情報	ウガンダからオランダへのマールブルグ出血熱の輸入症例
感染症の話	<今週はお休みです>

詳細は国立感染症研究所感染症情報センターのホームページをご覧ください。 <http://www.idsc.nih.go.jp>

全数届出の感染症(福井県)

- 1 類感染症: 報告はありませんでした。
- 2 類感染症: 報告はありませんでした。(なお、第27週結核3名、第28週結核1名の報告がありました)
- 3 類感染症: 腸管出血性大腸菌感染症9名の報告がありました。(下表参照)
- 4 類感染症: 報告はありませんでした。
- 5 類感染症全数把握対象: 報告はありませんでした。

疾病名		腸管出血性大腸菌感染症(3類感染症)				
患者		男性	女児	男性	女児	女性
主な症状		腹痛、下痢、血便、嘔吐	腹痛、下痢、血便	腹痛、下痢、血便	腹痛、下痢、発熱	なし
感染原因・感染経路		調査中(届出時の推定感染源等:生レバー、鶏肉の喫食)	調査中	調査中	調査中(届出時の推定感染源等:焼肉店での喫食)	調査中
患者		男児	女性	女性	女性	/
主な症状		腹痛、下痢、発熱	なし	なし	なし	
感染原因・感染経路		調査中	調査中	調査中	調査中	
平成20年	福井県	有症者16名、無症者11				
	全国	1,136名(7月6日現在)				
平成19年同時期届出累計		有症者18名、無症者4名、全国1,193名				

福井県感染症発生動向調査

[定点報告:五類感染症(週報分)] 平成20年 第29週 平成20年7月14日(月)~平成20年7月20日(日)

定点種別 (定点数)	保健所 病名	福井	坂井	二州	若狭	奥越	丹南	計	前週	全国(28週)
小児科 (22)	インフルエンザ (鳥インフルエンザを除く)								1 0.03	201 0.04
	RSウイルス感染症								1 0.05	176 0.06
	咽頭結膜熱	5 0.71	3 1.00				7 1.40	15 0.68	14 0.64	2488 0.82
	A群溶血性レンサ球菌咽頭炎	6 0.86	5 1.67	5 1.67		1 0.50	8 1.60	25 1.14	42 1.91	5558 1.84
	感染性胃腸炎	49 7.00	9 3.00	18 6.00	3 1.50	2 1.00	26 5.20	107 4.86	126 5.73	11858 3.93
	水痘	8 1.14	3 1.00	9 3.00	2 1.00	1 0.50	5 1.00	28 1.27	53 2.41	4657 1.54
	手足口病	4 0.57		4 1.33			10 2.00	18 0.82	20 0.91	8532 2.82
	伝染性紅斑		1 0.33					1 0.05		551 0.18
	突発性発しん	10 1.43	2 0.67	3 1.00	1 0.50	3 1.50	10 2.00	29 1.32	22 1.00	2417 0.80
	百日咳								1 0.05	150 0.05
眼科 (3)	ヘルパンギーナ	22 3.14	8 2.67	37 12.33	6 3.00	1 0.50	8 1.60	82 3.73	61 2.77	11834 3.92
	流行性耳下腺炎	3 0.43		16 5.33			6 1.20	25 1.14	11 0.50	1949 0.65
	急性出血性結膜炎		*	*	*	*				13 0.02
基幹 (6)	流行性角結膜炎									548 0.82
	細菌性髄膜炎									11 0.02
	無菌性髄膜炎						1 1.00	1 0.17		28 0.06
	マイコプラズマ肺炎	2 1.00						2 0.33		201 0.44
	クラミジア肺炎(オウム病は除く)									9 0.02

インフルエンザは、小児科定点+内科定点

細字は定点当たり患者数

(注) 印は、平成15年11月5日以降届出対象疾患。

\*欄には定点はありません

福井県感染症発生動向調査(定点報告:五類感染症)

平成20年第29週 平成20年7月14日(月)～平成20年7月20日(日)

インフルエンザ 定点	インフルエンザ(鳥インフル エンザを除く)	小児科 定点	RSウ イルス 感染症	咽頭結 膜熱	A群溶 血性レ ンサ球 菌咽頭 炎	感染性 胃腸炎	水痘	手足口 病	伝染性 紅斑	突発性 発しん	百日咳	ヘルパ ンギー ナ	流行性 耳下腺 炎	眼科・基幹 定点	急性出血 性結膜炎	流行性角 結膜炎	細菌性髄 膜炎	無菌性髄 膜炎	マイコプラ ズマ肺炎	クラミジア 肺炎(オウ ム病を除 く)	
～5ヶ月		～5ヶ月		1						1				～5ヶ月							
～11ヶ月		～11ヶ月				9				13		8		～11ヶ月							
1歳		1歳		1		22	8	5		13		29	3	1歳							
2歳		2歳		3		8	9	3		2		18	1	2歳							
3歳		3歳		4	2	10	7	5	1			12	4	3歳				1			
4歳		4歳			5	6		4				4	6	4歳							
5歳		5歳		2	6	10	3	1				8	9	5歳							
6歳		6歳		2	4	9						1	2	6歳							
7歳		7歳			1	5								7歳							
8歳		8歳			2	1						1		8歳						1	
9歳		9歳		1	2	5	1							9歳							
10～14歳		10～14歳		1	3	17								10～14歳							
15～19歳		15～19歳				2								15～19歳							
20～29歳		20歳以上				3						1		20～29歳							
30～39歳														30～39歳						1	
40～49歳														40～49歳							
50～59歳														50～59歳							
60～69歳														60～69歳							
70～79歳														70歳以上							
80歳以上																					
合計		合計		15	25	107	28	18	1	29		82	25	合計					1	2	
前期計	1	前期計	1	14	42	126	53	20		22	1	61	11	前期計							
当期間/前期		当期間/前期		1.07	0.6	0.85	0.53	0.9	***	1.32		1.34	2.27	当期間/前期	***	***	***	***	***	***	***
増減数	-1	増減数	-1	1	-17	-19	-25	-2	1	7	-1	21	14	増減数					1	2	

(注) 印は、平成15年11月5日以降届出対象疾患

\*\*\*は前期計が"0"のとき