

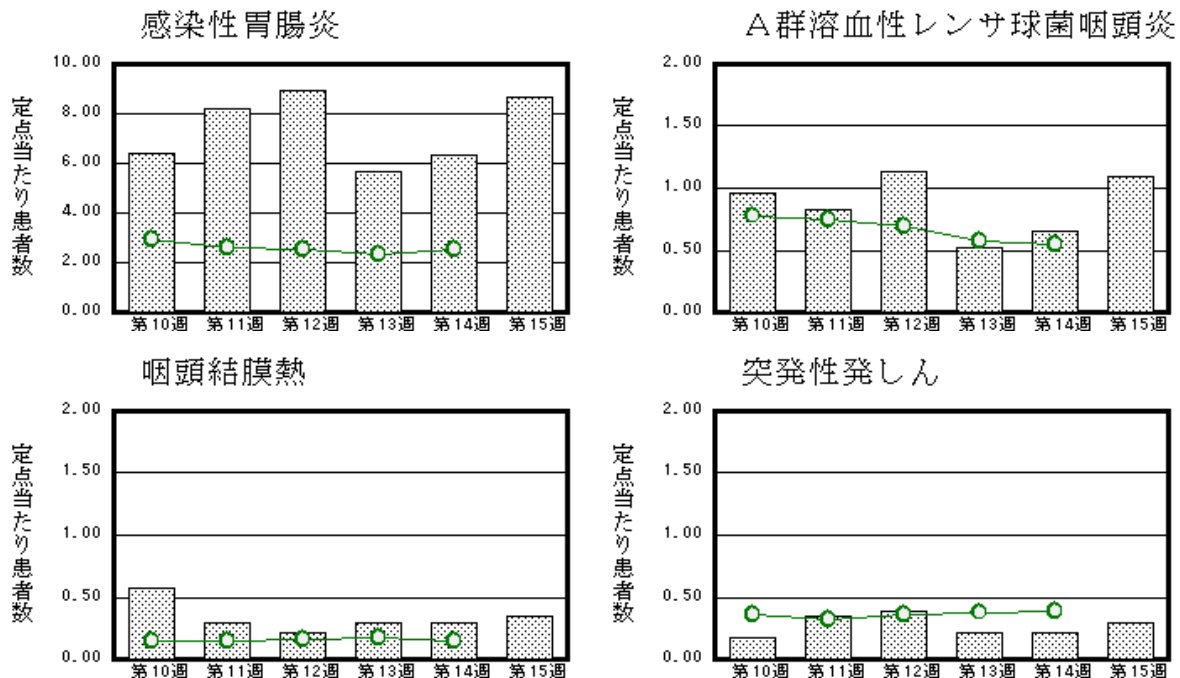
# 福井県感染症発生動向調査速報

＜＜令和3年＞＞

＜週報＞ 第15週（令和3年4月12日～4月18日） 発行日：令和3年4月21日  
 ＜月報＞ 3月（令和3年3月1日～3月31日） 発行：福井県健康福祉部保健予防課  
 福井県衛生環境研究センター  
 kansen@erc.pref.fukui.jp

## ◆注目疾患の動向

- 【今週の上位5疾患】①感染性胃腸炎200名(8.70名) ②A群溶血性レンサ球菌咽頭炎25名(1.09名) ③咽頭結膜熱8名(0.35名) ④突発性発しん7名(0.30名) ⑤細菌性髄膜炎1名(0.17名)  
 ()内は定点当たり人数
- 【報告数の多い疾患】①感染性胃腸炎(200名) ②A群溶血性レンサ球菌咽頭炎(25名) ③咽頭結膜熱(8名) ④突発性発しん(7名) ⑤水痘(3名)
- 【感染性胃腸炎】報告数は200名です。定点当たり報告数は増加しました(6.35名→8.70名)。地域別にみると、福井市地区12.29名、丹南地区11.60名、坂井地区11.00名、二州地区5.33名、奥越地区2.00名、若狭地区1.50名の順となっています。
- 【A群溶血性レンサ球菌咽頭炎】報告数は25名です。定点当たり報告数は増加しました(0.65名→1.09名)。地域別にみると、若狭地区1.50名、福井市地区1.43名、坂井地区1.33名、丹南地区1.20名、二州地区0.67名の順となっています。
- 【咽頭結膜熱】報告数は8名です。定点当たり報告数は増加しました(0.30名→0.35名)。地域別にみると、奥越地区1.50名、福井地区1.00名、坂井地区0.33名、福井市地区0.29名、丹南地区0.20名の順となっています。
- 【突発性発しん】報告数は7名です。定点当たり報告数は増加しました(0.22名→0.30名)。地域別にみると、若狭地区1.00名、丹南地区0.60名、二州地区0.33名、福井市地区0.14名の順となっています。



※ 棒グラフは福井県、折れ線グラフは全国の数値を表しています。  
 ◎ 各疾患の動向グラフについては福井県感染症情報のホームページをご覧ください。

## ◆感染症週報全国版の要点

2021年第14週(3月29日～4月4日)

発生動向総覧	＜第13週＞RSウイルス感染症の定点当たり報告数は2週連続で増加した
注目すべき感染症	＜直近の新型コロナウイルス感染症およびRSウイルス感染症の状況＞新型コロナウイルス感染症は、2021年4月9日15時現在、感染者数(死亡者数)は、世界で133,810,599例(2,901,126例)、194カ国・地域に広がった
感染症関連情報	◆国内におけるSARS-CoV-2のゲノム解析 2020年1月16日以降に行われた全国のSARS-CoV-2全ゲノム解析数累積:31,680(2021年4月12日0:00時点)(参考)PCR検査実施人数:9,844,311(2021年4月12日0:00現在)*厚生労働省ホームページより ◆病原体情報 <速報記事>新型コロナウイルス感染症の濃厚接触者における基本属性別、接触場所別の陽性率/国立病院機構電子カルテネットワークデータを使用したCOVID-19のリアルタイムサーベイランスの試み/(4/2更新)新型コロナウイルスVOC-202012/01感染者の陰性確認完了までに要した日数とCt値の推移に関する考察 ◆海外感染症情報 ◆その他 新型コロナウイルス感染症関連情報について/風疹に関する疫学情報(2021年4月7日現在)
速報	＜今週は該当記事はありません＞

※ 詳細は国立感染症研究所感染症疫学センターのホームページをご覧ください。http://www.nih.go.jp/niid/ja/from-idsc.html

◆全数届出の感染症(福井県)

一類感染症：報告はありませんでした。  
 二類感染症：結核（福井市1名、坂井1名）の報告がありました。  
 （なお、結核は第14週に二州1名の報告がありました。）  
 三類感染症：報告はありませんでした。  
 四類感染症：報告はありませんでした。  
 五類感染症全数把握対象：報告はありませんでした。  
 新型インフルエンザ等感染症：新型コロナウイルス感染症（福井市37名、福井3名、坂井2名、奥越5名、丹南15名、二州4名、若狭3名、県外在住3名）の報告がありました。

類型	病名	年齢						
		0～9	10～19	20～29	30～39	40～49	50～59	60以上
二類	結核							2
新型インフルエンザ等感染症	新型コロナウイルス感染症	1	5	12	11	17	10	16

◆福井県感染症発生動向調査

[定点報告:五類感染症(週報分)] 令和3年 第15週 令和3年4月12日(月)～令和3年4月18日(日)

定点種別 (定点数)	保健所 病名	福井市	福井	坂井	奥越	丹南	二州	若狭	計	前週	全国(14週)	
インフルエンザ* (37)	インフルエンザ (鳥インフルエンザ* を除く)										17 0.00	
小児科 (23)	RSウイルス感染症	2 0.29							2 0.09	1 0.04	2555 0.81	
	咽頭結膜熱	2 0.29	1 1.00	1 0.33	3 1.50	1 0.20			8 0.35	7 0.30	488 0.15	
	A群溶血性レンサ球菌咽頭炎	10 1.43		4 1.33		6 1.20	2 0.67	3 1.50	25 1.09	15 0.65	1725 0.55	
	感染性胃腸炎	86 12.29		33 11.00	4 2.00	58 11.60	16 5.33	3 1.50	200 8.70	146 6.35	8034 2.55	
	水痘	2 0.29					1 0.33		3 0.13	1 0.04	366 0.12	
	手足口病										54 0.02	
	伝染性紅斑										65 0.02	
	突発性発しん	1 0.14					3 0.60	1 0.33	2 1.00	7 0.30	5 0.22	1224 0.39
	ヘルパンギーナ											72 0.02
流行性耳下腺炎											122 0.04	
眼科 (3)	急性出血性結膜炎										1 0.00	
	流行性角結膜炎		*	*	*		*	*			135 0.19	
基幹 (6)	細菌性髄膜炎	1 0.50							1 0.17		8 0.02	
	無菌性髄膜炎										9 0.02	
	マイコプラズマ肺炎										7 0.01	
	クラミジア肺炎(オウム病は除く)		*	*							1 0.00	
	感染性胃腸炎(ロタウイルス)											
	インフルエンザ(入院患者数)											※1

インフルエンザは、小児科定点+内科定点

\*欄には定点はありません

細字は定点当たり患者数

※1は、2020/2021シーズンの全国の集計は第9週で終了いたしました。

◆福井県感染症発生動向調査(定点報告:五類感染症)

令和3年第15週 令和3年4月12日(月)～令和3年4月18日(日)

インフルエンザ 定点	インフルエンザ(鳥イン フルエンザを除く)	小児科 定点	RSウイ ルス感 染症	咽頭結 膜熱	A群溶 血性レ ンサ球 菌咽頭 炎	感染性 胃腸炎	水痘	手足口 病	伝染性 紅斑	突発性 発しん	ヘルペ ンギー ナ	流行性 耳下腺 炎	眼科・基幹 定点	急性出血 性結膜炎	流行性角 結膜炎	細菌性髄 膜炎	無菌性髄 膜炎	マイコプラ ズマ肺炎	クラミジア 肺炎(オウ ム病を除 く)	感染性胃 腸炎(ロタ ウイルス)	インフル エンザ(入 院患者 数)	
～5ヶ月		～5ヶ月											～5ヶ月									
～11ヶ月		～11ヶ月		1		6				4			～11ヶ月									
1歳		1歳		5		38				2			1歳									
2歳		2歳	2	2	6	37				1			2歳									
3歳		3歳			5	27							3歳									
4歳		4歳			3	21							4歳									
5歳		5歳			2	15							5歳									
6歳		6歳			1	7							6歳									
7歳		7歳				9							7歳									
8歳		8歳				8	1						8歳									
9歳		9歳			2	4							9歳									
10～14歳		10～14歳			5	13	2						10～14歳									
15～19歳		15～19歳				2							15～19歳									
20～29歳		20歳以上			1	13							20～29歳									
30～39歳													30～39歳									
40～49歳													40～49歳									
50～59歳													50～59歳									
60～69歳													60～69歳									
70～79歳													70歳以上			1						
80歳以上																						
合 計		合 計	2	8	25	200	3			7			合 計			1						
前期計		前期計	1	7	15	146	1			5			前期計									
当期間/前期	***	当期間/前期	2	1.14	1.67	1.37	3	***	***	1.4	***	***	当期間/前期	***	***	***	***	***	***	***	***	***
増減数		増減数	1	1	10	54	2			2			増減数			1						

\*\*\*は前期計が"0"のとき

◆福井県感染症発生動向調査(定点報告:五類感染症月報分)

令和3年3月

[患者数:人]

	STD 定点数	性器クラミジア		性器ヘルペス		尖圭コンジローマ		淋菌感染症		合計		基幹 定点数	メチン リン耐 性黄色 ブドウ 球菌感 染症	ペニシ リン耐 性肺炎 球菌感 染症	薬剤耐 性緑膿 菌感 染症	合計	
		男	女	男	女	男	女	男	女	男	女						
福井市	2			2	6			1		3	6	2					
福井	0											0					
坂井	1	1						1		2		0					
奥越	0											1					
丹南	1											1					
二州	1		2					1		1	2	1					
若狭	0											1					
合計	5	1	2	2	6			3		6	8	6	12	2			14
前期計	5	2			3	1	2	2		5	5	6	5	1			6
当期間/前期		0.5	***	***	2			1.5	***	1.2	1.6		2.4	2	***		2.33
増減数		-1	2	2	3	-1	-2	1		1	3		7	1			8

[定点当たり患者数:人/定点]

	STD 定点数	性器クラミジア		性器ヘルペス		尖圭コンジローマ		淋菌感染症		合計		基幹 定点数	メチン リン耐 性黄色 ブドウ 球菌感 染症	ペニシ リン耐 性肺炎 球菌感 染症	薬剤耐 性緑膿 菌感 染症	合計	
		男	女	男	女	男	女	男	女	男	女						
福井市	2			1.00	3.00			0.50		1.50	3.00	2					
福井	0											0					
坂井	1	1.00						1.00		2.00		0					
奥越	0											1					
丹南	1											1					
二州	1		2.00					1.00		1.00	2.00	1					
若狭	0											1					
合計	5	0.20	0.40	0.40	1.20			0.60		1.20	1.60	6	2.00	0.33			2.33
全国3月	973	1.29	1.27	0.31	0.52	0.28	0.18	0.64	0.17	2.52	2.14	476	2.75	0.13	0.03		2.91

[年齢階層別患者数:人]

	STD	性器クラミジア		性器ヘルペス		尖圭コンジローマ		淋菌感染症		合計		基幹	メチン リン耐 性黄色 ブドウ 球菌感 染症	ペニシ リン耐 性肺炎 球菌感 染症	薬剤耐 性緑膿 菌感 染症	合計	
		男	女	男	女	男	女	男	女	男	女						
0歳																	
1歳~4歳																	
5歳~9歳																	
10歳~14歳																	
15歳~19歳																	
20歳~24歳			1								1						
25歳~29歳			1		1			2		2	2						
30歳~34歳																	
35歳~39歳								1		1							
40歳~44歳																	
45歳~49歳		1		1	1					2	1						
50歳~54歳					1						1						
55歳~59歳				1						1							
60歳~64歳					1						1						
65歳~69歳					1						1		1				1
70歳以上					1						1		11	2			13
合計		1	2	2	6			3		6	8		12	2			14
前期計		2			3	1	2	2		5	5		5	1			6
当期間/前期		0.5	***	***	2			1.5	***	1.2	1.6		2.4	2	***		2.33
増減数		-1	2	2	3	-1	-2	1		1	3		7	1			8

\*\*\*は前期計が"0"のとき