

福井県感染症発生動向調査速報

＜＜令和2年＞＞

＜週報＞ 第46週（令和2年11月9日～11月15日）

発行日：令和2年11月18日

＜月報＞ 10月（令和2年10月1日～10月31日）

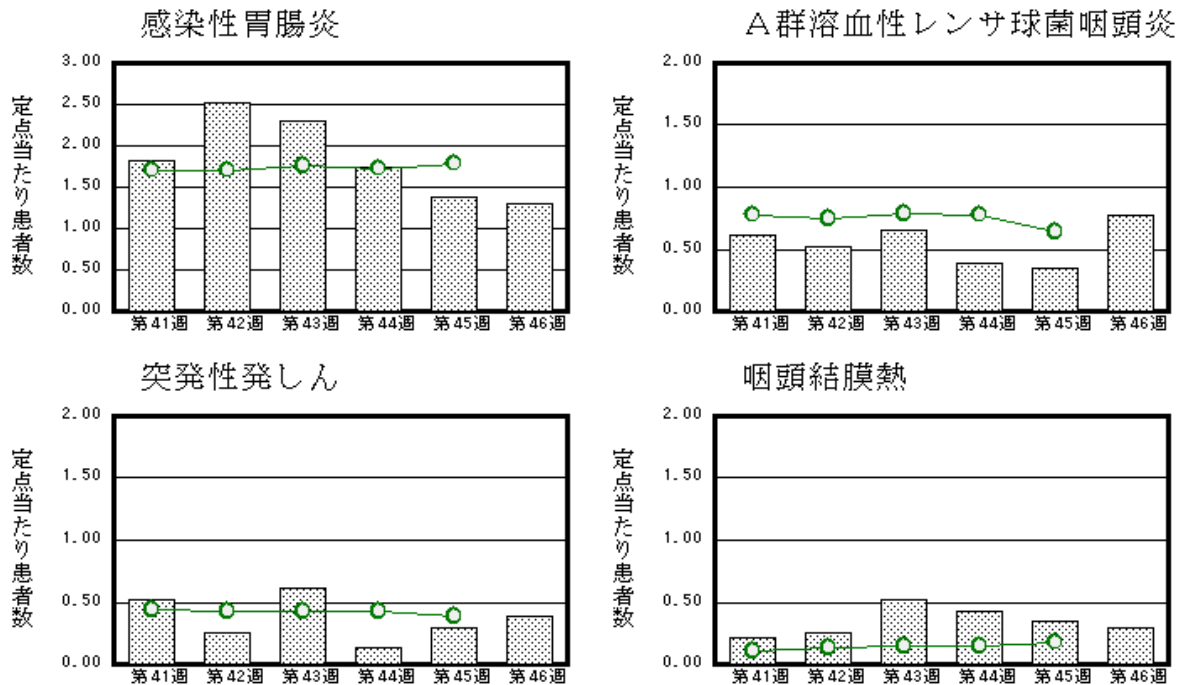
発行：福井県健康福祉部保健予防課

福井県衛生環境研究センター

kansen@erc.pref.fukui.jp

◆注目疾患の動向

- 【今週の上位5疾患】①感染性胃腸炎30名(1.30名) ②A群溶血性レンサ球菌咽頭炎18名(0.78名) ③突発性発しん9名(0.39名) ④咽頭結膜熱7名(0.30名) ⑤ヘルパンギーナ6名(0.26名)
()内は定点当たり人数
- 【報告数の多い疾患】①感染性胃腸炎(30名) ②A群溶血性レンサ球菌咽頭炎(18名) ③突発性発しん(9名) ④咽頭結膜熱(7名) ⑤ヘルパンギーナ(6名)
- 【感染性胃腸炎】報告数は30名です。定点当たり報告数は減少しました(1.39名→1.30名)。地域別にみると、二州地区3.00名、福井市地区1.57名、若狭地区1.50名、丹南地区1.00名、坂井地区0.67名の順となっています。
- 【A群溶血性レンサ球菌咽頭炎】報告数は18名です。定点当たり報告数は増加しました(0.35名→0.78名)。地域別にみると、福井市地区1.14名、丹南地区1.00名、二州地区1.00名、若狭地区1.00名の順となっています。
- 【突発性発しん】報告数は9名です。定点当たり報告数は増加しました(0.30名→0.39名)。地域別にみると、奥越地区1.00名、若狭地区1.00名、二州地区0.67名、丹南地区0.40名、福井市地区0.14名の順となっています。
- 【咽頭結膜熱】報告数は7名です。定点当たり報告数は減少しました(0.35名→0.30名)。地域別にみると、坂井地区0.67名、奥越地区0.50名、丹南地区0.40名、福井市地区0.29名の順となっています。



※ 棒グラフは福井県、折れ線グラフは全国の数値を表しています。

◎ 各疾患の動向グラフについては福井県感染症情報のホームページをご覧ください。

◆感染症週報全国版の要点

2020年第44週号(10月26日～11月1日)

発生動向総覧	＜第44週＞感染性胃腸炎の定点当たり報告数は減少した
注目すべき感染症	＜直近の新型コロナウイルス感染症およびインフルエンザの状況＞ 新型コロナウイルス感染症は、11月6日15時現在、感染者数(死者数)は、世界で48,517,411例(1,231,784例)、192カ国・地域に広がった
感染症関連情報	◆病原体情報 病原微生物検出情報(IASR) ◆海外感染症情報 厚生労働省検疫所(FORTH) ◆その他 新型コロナウイルス感染症関連情報について/風疹に関する疫学情報(2020年11月4日現在)
速報	＜今週は該当記事はありません＞

※ 詳細は国立感染症研究所感染症疫学センターのホームページをご覧ください。http://www.nih.go.jp/niid/ja/from-idsc.html

◆全数届出の感染症(福井県)

- 1 類感染症：報告はありませんでした。
 - 2 類感染症：結核（福井市1名、奥越1名）の報告がありました。
（なお、結核は第45週に若狭1名の報告がありました。）
 - 3 類感染症：報告はありませんでした。
 - 4 類感染症：報告はありませんでした。
 - 5 類感染症全数把握対象：侵襲性肺炎球菌感染症（福井市1名）の報告がありました。
- 指定感染症：新型コロナウイルス感染症（福井市7名、坂井4名、丹南2名）の報告がありました。

類型	病名	年齢							
		0～9	10～19	20～29	30～39	40～49	50～59	60以上	
2類	結核								2
5類	侵襲性肺炎球菌感染症								1
指定感染症	新型コロナウイルス感染症		6	4	2	1			

◆福井県感染症発生動向調査

[定点報告:五類感染症(週報分)] 令和2年 第46週 令和2年11月9日(月)～令和2年11月15日(日)

定点種別 (定点数)	保健所 病名	福井市	福井	坂井	奥越	丹南	二州	若狭	計	前週	全国(45週)
インフル エンザ (37)	インフルエンザ (鳥インフルエンザ を除く)										24 0.00
小児科 (23)	RSウイルス感染症	1 0.14							1 0.04		346 0.11
	咽頭結膜熱	2 0.29		2 0.67	1 0.50	2 0.40			7 0.30	8 0.35	569 0.18
	A群溶血性レンサ 球菌咽頭炎	8 1.14				5 1.00	3 1.00	2 1.00	18 0.78	8 0.35	2023 0.64
	感染性胃腸炎	11 1.57		2 0.67		5 1.00	9 3.00	3 1.50	30 1.30	32 1.39	5662 1.79
	水痘					1 0.20	2 0.67		3 0.13	3 0.13	584 0.18
	手足口病					1 0.20			1 0.04		323 0.10
	伝染性紅斑										31 0.01
	突発性発しん	1 0.14			2 1.00	2 0.40	2 0.67	2 1.00	9 0.39	7 0.30	1220 0.39
	ヘルパンギーナ	3 0.43				1 0.50	1 0.20	1 0.33	6 0.26	8 0.35	505 0.16
	流行性耳下腺炎										132 0.04
眼科 (3)	急性出血性結膜 炎		*	*	*		*	*			4 0.01
	流行性角結膜 炎										127 0.18
基幹 (6)	細菌性髄膜炎									1 0.17	12 0.03
	無菌性髄膜炎									1 0.17	9 0.02
	マイコプラズマ肺 炎	1 0.50	*	*					1 0.17		19 0.04
	クラミア肺炎(オウム 病は除く)										1 0.00
	感染性胃腸炎(ロ タウイルス)										2 0.00
	インフルエンザ (入院患者数)										4 0.01

インフルエンザは、小児科定点+内科定点
細字は定点当たり患者数

◆福井県感染症発生動向調査(定点報告:五類感染症)

令和2年第46週 令和2年11月9日(月)～令和2年11月15日(日)

インフルエンザ 定点	インフルエンザ(鳥イン フルエンザを除く)	小児科 定点	RSウイ ルス感 染症	咽頭結 膜熱	A群溶 血性レ ンサ球 菌咽頭 炎	感染性 胃腸炎	水痘	手足口 病	伝染性 紅斑	突発性 発しん	ヘルペ ンギー ナ	流行性 耳下腺 炎	眼科・基幹 定点	急性出血 性結膜炎	流行性角 結膜炎	細菌性髄 膜炎	無菌性髄 膜炎	マイコプラ ズマ肺炎	クラミジア 肺炎(オウ ム病を除 く)	感染性胃 腸炎(ロタ ウイルス)	インフル エンザ(入 院患者 数)	
～5ヶ月		～5ヶ月											～5ヶ月									
～11ヶ月		～11ヶ月				4		1		1			～11ヶ月									
1歳		1歳		3	1	6				7	2		1歳									
2歳		2歳	1	1	2	1					4		2歳									
3歳		3歳		1		5	1			1			3歳									
4歳		4歳		1	4		1						4歳									
5歳		5歳		1	5	3	1						5歳									
6歳		6歳			1	2							6歳									
7歳		7歳			2	1							7歳									
8歳		8歳			1	2							8歳									
9歳		9歳			1	1							9歳									
10～14歳		10～14歳			1	5							10～14歳									
15～19歳		15～19歳											15～19歳									
20～29歳		20歳以上											20～29歳									
30～39歳													30～39歳									
40～49歳													40～49歳									
50～59歳													50～59歳									
60～69歳													60～69歳						1			
70～79歳													70歳以上									
80歳以上																						
合 計		合 計	1	7	18	30	3	1		9	6		合 計						1			
前期計		前期計		8	8	32	3			7	8		前期計			1	1					
当期間/前期	***	当期間/前期	***	0.88	2.25	0.94	1	***	***	1.29	0.75	***	当期間/前期	***	***			***	***	***		
増減数		増減数	1	-1	10	-2		1		2	-2		増減数			-1	-1	1				

***は前期計が"0"のとき

◆福井県感染症発生動向調査(定点報告:五類感染症月報分)

令和2年10月

[患者数:人]

	STD 定点数	性器クラミジア		性器ヘルペス		尖圭コンジローマ		淋菌感染症		合計		基幹 定点数	メチン リン耐 性黄色 ブドウ 球菌感 染症	ペニシ リン耐 性肺炎 球菌感 染症	薬剤耐 性緑膿 菌感 染症	合計
		男	女	男	女	男	女	男	女	男	女					
福井市	2		1	1	4	1	1	5		7	6	2				
福井	0											0				
坂井	1			1						1		0				
奥越	0											1				
丹南	1	1								1		1				
二州	1		1								1	1				
若狭	0											1				
合計	5	1	2	2	4	1	1	5		9	7	6	13	3	1	17
前期計	5	3	5	2	8					5	13	6	11	1		12
当期間/前期		0.33	0.4	1	0.5	***	***	***	***	1.8	0.54		1.18	3	***	1.42
増減数		-2	-3		-4	1	1	5		4	-6		2	2	1	5

[定点当たり患者数:人/定点]

	STD 定点数	性器クラミジア		性器ヘルペス		尖圭コンジローマ		淋菌感染症		合計		基幹 定点数	メチン リン耐 性黄色 ブドウ 球菌感 染症	ペニシ リン耐 性肺炎 球菌感 染症	薬剤耐 性緑膿 菌感 染症	合計
		男	女	男	女	男	女	男	女	男	女					
福井市	2		0.50	0.50	2.00	0.50	0.50	2.50		3.50	3.00	2				
福井	0											0				
坂井	1			1.00						1.00		0				
奥越	0											1				
丹南	1	1.00								1.00		1				
二州	1		1.00								1.00	1				
若狭	0											1				
合計	5	0.20	0.40	0.40	0.80	0.20	0.20	1.00		1.80	1.40	6	2.17	0.50	0.17	2.83
全国10月	976	1.41	1.28	0.29	0.54	0.35	0.18	0.69	0.19	2.74	2.19	476	2.69	0.12	0.03	2.84

[年齢階層別患者数:人]

	STD	性器クラミジア		性器ヘルペス		尖圭コンジローマ		淋菌感染症		合計		基幹	メチン リン耐 性黄色 ブドウ 球菌感 染症	ペニシ リン耐 性肺炎 球菌感 染症	薬剤耐 性緑膿 菌感 染症	合計
		男	女	男	女	男	女	男	女	男	女					
0歳													2			2
1歳~4歳														1		1
5歳~9歳																
10歳~14歳													1			1
15歳~19歳																
20歳~24歳			1					1		1	1					
25歳~29歳			1					4		4	1					
30歳~34歳					1						1					
35歳~39歳																
40歳~44歳		1								1				1		1
45歳~49歳					1	1	1			1	2		1			1
50歳~54歳					1						1		1			1
55歳~59歳				2						2						
60歳~64歳											1			1		1
65歳~69歳					1						1			1		1
70歳以上													8		1	9
合計		1	2	2	4	1	1	5		9	7		13	3	1	17
前期計		3	5	2	8					5	13		11	1		12
当期間/前期		0.33	0.4	1	0.5	***	***	***	***	1.8	0.54		1.18	3	***	1.42
増減数		-2	-3		-4	1	1	5		4	-6		2	2	1	5

***は前期計が"0"のとき