

福井県感染症発生動向調査速報

＜＜令和2年＞＞

＜週報＞ 第40週（令和2年9月28日～10月4日）

発行日：令和2年10月7日

＜月報＞ 第9月（令和2年9月1日～9月30日）

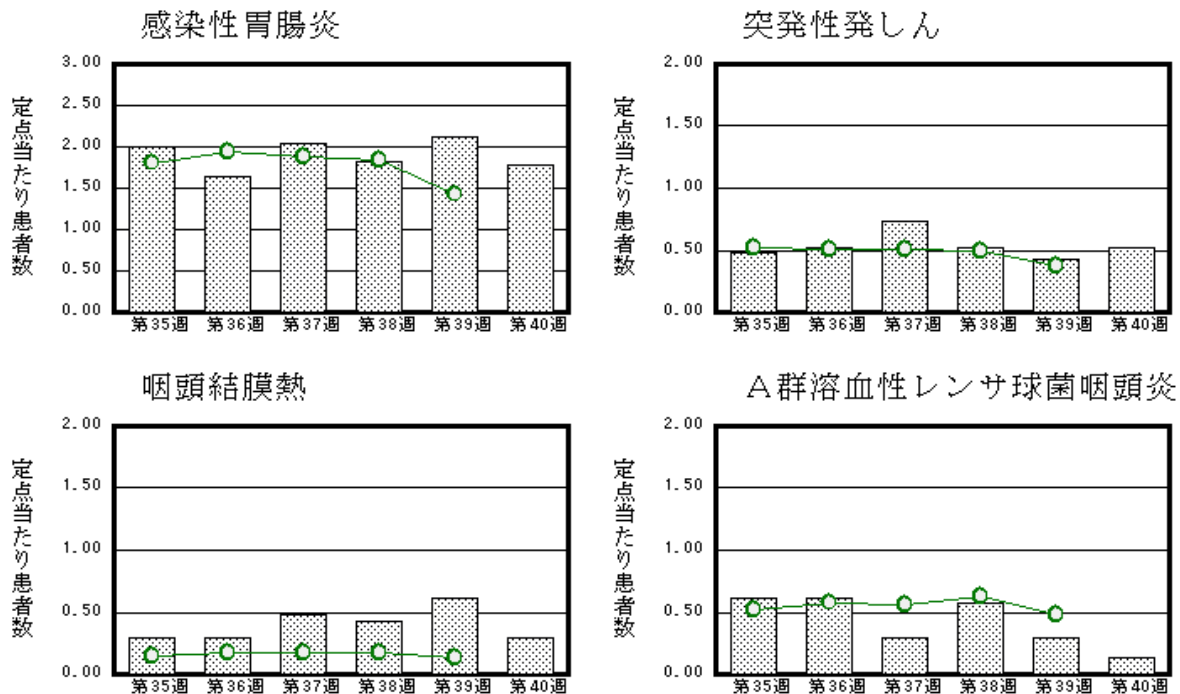
発行：福井県健康福祉部保健予防課

福井県衛生環境研究センター

kansen@erc.pref.fukui.jp

◆注目疾患の動向

- 【今週の上位5疾患】①感染性胃腸炎41名(1.78名)②突発性発しん12名(0.52名)③咽頭結膜熱7名(0.30名)④A群溶血性レンサ球菌咽頭炎3名(0.13名)⑤伝染性紅斑2名(0.09名)
()内は定点当たり人数
- 【報告数の多い疾患】①感染性胃腸炎(41名)②突発性発しん(12名)③咽頭結膜熱(7名)④A群溶血性レンサ球菌咽頭炎(3名)⑤伝染性紅斑(2名)
- 【感染性胃腸炎】報告数は41名です。定点当たり報告数は減少しました(2.13名→1.78名)。地域別にみると、二州地区4.67名、丹南地区2.00名、福井市地区1.71名、若狭地区1.00名、坂井地区0.67名、奥越地区0.50名の順となっています。
- 【突発性発しん】報告数は12名です。定点当たり報告数は増加しました(0.43名→0.52名)。地域別にみると、福井市地区1.14名、丹南地区0.60名、若狭地区0.50名の順となっています。
- 【咽頭結膜熱】報告数は7名です。定点当たり報告数は減少しました(0.61名→0.30名)。地域別にみると、坂井地区0.67名、奥越地区0.50名、若狭地区0.50名、福井市地区0.43名の順となっています。
- 【A群溶血性レンサ球菌咽頭炎】報告数は3名です。定点当たり報告数は減少しました(0.30名→0.13名)。地域別にみると、若狭地区0.50名、二州地区0.33名、丹南地区0.20名の順となっています。



※ 棒グラフは福井県、折れ線グラフは全国の数値を表しています。

◎ 各疾患の動向グラフについては福井県感染症情報のホームページをご覧ください。

◆感染症週報全国版の要点

2020年第38週号(9月14日～9月20日)

発生動向総覧	＜第38週＞A群溶血性レンサ球菌咽頭炎の定点当たり報告数は増加した
注目すべき感染症	＜今週は該当記事はありません＞
感染症関連情報	<ul style="list-style-type: none"> ◆病原体情報 病原微生物検出情報(IASR) ◆海外感染症情報 厚生労働省検疫所(FORTH) ◆その他 新型コロナウイルス感染症関連情報について/風疹に関する疫学情報(2020年9月24日現在)
速報	＜今週は該当記事はありません＞

※ 詳細は国立感染症研究所感染症疫学センターのホームページをご覧ください。http://www.nih.go.jp/niid/ja/from-idsc.html

◆全数届出の感染症(福井県)

- 1 類感染症：報告はありませんでした。
- 2 類感染症：結核（福井市1名、若狭1名）の報告がありました。
- 3 類感染症：腸管出血性大腸菌感染症（福井市1名）の報告がありました。
- 4 類感染症：報告はありませんでした。
- 5 類感染症全数把握対象：報告はありませんでした。

類型	病名	年齢							
		0～9	10～19	20～29	30～39	40～49	50～59	60以上	
2類	結核								2
3類	腸管出血性大腸菌感染症					1			

◆福井県感染症発生動向調査

[定点報告:五類感染症(週報分)] 令和2年 第40週 令和2年9月28日(月)～令和2年10月4日(日)

定点種別 (定点数)	保健所 病名	福井市	福井	坂井	奥越	丹南	二州	若狭	計	前週	全国(39週)
インフルエンザ (37)	インフルエンザ (鳥インフルエンザを除く)										7 0.00
小児科 (23)	RSウイルス感染症										205 0.07
	咽頭結膜熱	3 0.43		2 0.67	1 0.50			1 0.50	7 0.30	14 0.61	396 0.13
	A群溶血性レンサ球菌咽頭炎					1 0.20	1 0.33	1 0.50	3 0.13	7 0.30	1520 0.48
	感染性胃腸炎	12 1.71		2 0.67	1 0.50	10 2.00	14 4.67	2 1.00	41 1.78	49 2.13	4523 1.43
	水痘				1 0.50				1 0.04	1 0.04	361 0.11
	手足口病	1 0.14							1 0.04		359 0.11
	伝染性紅斑	1 0.14					1 0.33		2 0.09		31 0.01
	突発性発しん	8 1.14					3 0.60	1 0.50	12 0.52	10 0.43	1163 0.37
	ヘルパンギーナ									4 0.17	635 0.20
	流行性耳下腺炎									4 0.17	139 0.04
眼科 (3)	急性出血性結膜炎		*	*	*		*	*			
	流行性角結膜炎										113 0.16
基幹 (6)	細菌性髄膜炎										7 0.01
	無菌性髄膜炎										8 0.02
	マイコプラズマ肺炎		*	*							13 0.03
	クラミジア肺炎(オウム病は除く)										
	感染性胃腸炎(ロタウイルス)										2 0.00
	インフルエンザ(入院患者数)										

インフルエンザは、小児科定点+内科定点
細字は定点当たり患者数

*欄には定点はありません

◆福井県感染症発生動向調査(定点報告:五類感染症)

令和2年第40週 令和2年9月28日(月)～令和2年10月4日(日)

インフルエンザ 定点	インフルエンザ(鳥イン フルエンザを除く)	小児科 定点	RSウイ ルス感 染症	咽頭結 膜熱	A群溶 血性レ ンサ球 菌咽頭 炎	感染性 胃腸炎	水痘	手足口 病	伝染性 紅斑	突発性 発しん	ヘルペ ンギー ナ	流行性 耳下腺 炎	眼科・基幹 定点	急性出血 性結膜炎	流行性角 結膜炎	細菌性髄 膜炎	無菌性髄 膜炎	マイコプラ ズマ肺炎	クラミジア 肺炎(オウ ム病を除 く)	感染性胃 腸炎(ロタ ウイルス)	インフル エンザ(入 院患者 数)	
～5ヶ月		～5ヶ月				1							～5ヶ月									
～11ヶ月		～11ヶ月				2							～11ヶ月									
1歳		1歳		7		8				8			1歳									
2歳		2歳				4		1		4			2歳									
3歳		3歳				6							3歳									
4歳		4歳			2	5	1						4歳									
5歳		5歳			1	2							5歳									
6歳		6歳				2				2			6歳									
7歳		7歳											7歳									
8歳		8歳				1							8歳									
9歳		9歳				3							9歳									
10～14歳		10～14歳				7							10～14歳									
15～19歳		15～19歳											15～19歳									
20～29歳		20歳以上											20～29歳									
30～39歳													30～39歳									
40～49歳													40～49歳									
50～59歳													50～59歳									
60～69歳													60～69歳									
70～79歳													70歳以上									
80歳以上																						
合計		合計		7	3	41	1	1	2	12			合計									
前期計		前期計		14	7	49	1			10	4	4	前期計									
当期間/前期	***	当期間/前期	***	0.5	0.43	0.84	1	***	***	1.2			当期間/前期	***	***	***	***	***	***	***	***	***
増減数		増減数		-7	-4	-8		1	2	2	-4	-4	増減数									

***は前期計が"0"のとき

◆福井県感染症発生動向調査(定点報告:五類感染症月報分)

令和2年9月

[患者数:人]

	STD 定点数	性器クラミジア		性器ヘルペス		尖圭コンジローマ		淋菌感染症		合計		基幹 定点数	メチシリン耐性黄色ブドウ球菌感染症	ペニシリン耐性肺炎球菌感染症	薬剤耐性緑膿菌感染症	合計
		男	女	男	女	男	女	男	女	男	女					
福井市	2	1	2	2	8					3	10	2				
福井	0											0				
坂井	1											0				
奥越	0											1				
丹南	1	2								2		1				
二州	1		3								3	1				
若狭	0											1				
合計	5	3	5	2	8					5	13	6	11	1		12
前期計	5		1	2				1	1	1	4	6	14	3		17
当期間/前期		***	5	***	4	***	***			5	3.25		0.79	0.33	***	0.71
増減数		3	4	2	6			-1	-1	4	9		-3	-2		-5

[定点当たり患者数:人/定点]

	STD 定点数	性器クラミジア		性器ヘルペス		尖圭コンジローマ		淋菌感染症		合計		基幹 定点数	メチシリン耐性黄色ブドウ球菌感染症	ペニシリン耐性肺炎球菌感染症	薬剤耐性緑膿菌感染症	合計
		男	女	男	女	男	女	男	女	男	女					
福井市	2	0.50	1.00	1.00	4.00					1.50	5.00	2				
福井	0											0				
坂井	1											0				
奥越	0											1				
丹南	1	2.00								2.00		1				
二州	1		3.00								3.00	1				
若狭	0											1				
合計	5	0.60	1.00	0.40	1.60					1.00	2.60	6	1.83	0.17		2.00
全国8月	983	1.30	1.19	0.30	0.49	0.30	0.17	0.62	0.15	2.52	2.00	477	2.54	0.08	0.02	2.64

[年齢階層別患者数:人]

	STD	性器クラミジア		性器ヘルペス		尖圭コンジローマ		淋菌感染症		合計		基幹	メチシリン耐性黄色ブドウ球菌感染症	ペニシリン耐性肺炎球菌感染症	薬剤耐性緑膿菌感染症	合計
		男	女	男	女	男	女	男	女	男	女					
0歳																
1歳~4歳													2			2
5歳~9歳																
10歳~14歳																
15歳~19歳			1								1					
20歳~24歳		1	1							1	1					
25歳~29歳			2		1						3					
30歳~34歳		1	1							1	1		1			1
35歳~39歳		1								1						
40歳~44歳				1						1						
45歳~49歳					1						1					
50歳~54歳				1	1					1	1					
55歳~59歳					3						3					
60歳~64歳																
65歳~69歳													1			1
70歳以上					2						2		7	1		8
合計		3	5	2	8					5	13		11	1		12
前期計			1	2				1	1	1	4		14	3		17
当期間/前期		***	5	***	4	***	***			5	3.25		0.79	0.33	***	0.71
増減数		3	4	2	6			-1	-1	4	9		-3	-2		-5

***は前期計が"0"のとき