

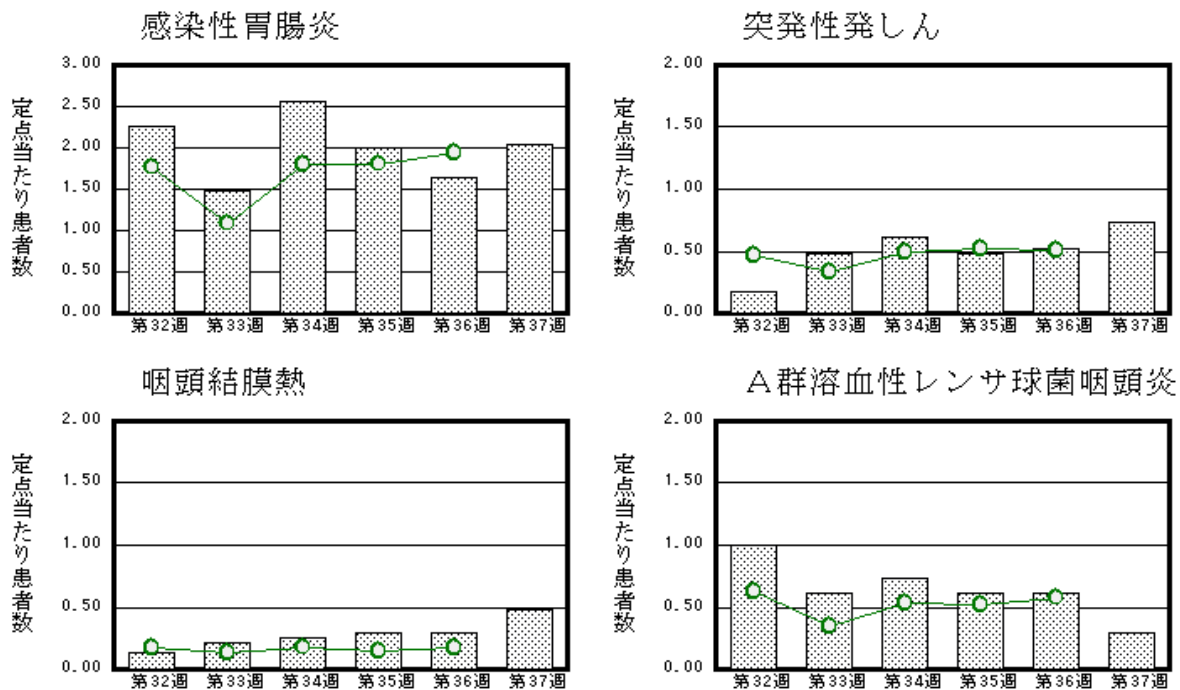
# 福井県感染症発生動向調査速報

<<令和2年>>

〈週報〉 第37週 (令和2年9月7日～9月13日) 発行日: 令和2年9月16日  
 〈月報〉 8月 (令和2年8月1日～8月31日) 発行: 福井県健康福祉部保健予防課  
 福井県衛生環境研究センター  
 kansen@erc.pref.fukui.jp

## ◆注目疾患の動向

- 【今週の上位5疾患】①感染性胃腸炎47名(2.04名) ②突発性発しん17名(0.74名) ③咽頭結膜熱11名(0.48名) ④A群溶血性レンサ球菌咽頭炎7名(0.30名) ⑤手足口病2名(0.09名)  
 ()内は定点当たり人数
- 【報告数の多い疾患】①感染性胃腸炎(47名) ②突発性発しん(17名) ③咽頭結膜熱(11名) ④A群溶血性レンサ球菌咽頭炎(7名) ⑤手足口病(2名)
- 【感染性胃腸炎】報告数は47名です。定点当たり報告数は増加しました(1.65名→2.04名)。地域別にみると、二州地区4.33名、福井市地区2.71名、丹南地区1.80名、坂井地区1.00名、若狭地区1.00名、奥越地区0.50名の順となっています。
- 【突発性発しん】報告数は17名です。定点当たり報告数は増加しました(0.52名→0.74名)。地域別にみると、若狭地区2.00名、福井市地区0.71名、坂井地区0.67名、二州地区0.67名、丹南地区0.60名、奥越地区0.50名の順となっています。
- 【咽頭結膜熱】報告数は11名です。定点当たり報告数は増加しました(0.30名→0.48名)。地域別にみると、奥越地区1.00名、二州地区1.00名、若狭地区0.50名、福井市地区0.43名、丹南地区0.40名の順となっています。
- 【A群溶血性レンサ球菌咽頭炎】報告数は7名です。定点当たり報告数は減少しました(0.61名→0.30名)。地域別にみると、福井市地区0.57名、若狭地区0.50名、坂井地区0.33名、丹南地区0.20名の順となっています。



※ 棒グラフは福井県、折れ線グラフは全国の数値を表しています。  
 ◎ 各疾患の動向グラフについては福井県感染症情報のホームページをご覧ください。

## ◆感染症週報全国版の要点

2020年第35週号(8月24日～8月30日)

発生動向総覧	<第35週>ヘルパンギーナの定点当たり報告数は2週連続で増加した
注目すべき感染症	<今週は該当記事はありません>
感染症関連情報	◆病原体情報 病原微生物検出情報(IASR) ◆海外感染症情報 厚生労働省検疫所(FORTH) ◆その他 新型コロナウイルス感染症関連情報について/風疹に関する疫学情報(2020年9月2日現在)
速報	<今週は該当記事はありません>

※ 詳細は国立感染症研究所感染症疫学センターのホームページをご覧ください。http://www.nih.go.jp/niid/ja/from-idsc.html

◆全数届出の感染症(福井県)

- 1 類感染症：報告はありませんでした。
  - 2 類感染症：結核（福井市1名、奥越1名）の報告がありました。
  - 3 類感染症：報告はありませんでした。
  - 4 類感染症：報告はありませんでした。
  - 5 類感染症全数把握対象：侵襲性肺炎球菌感染症（福井市1名）、百日咳（丹南1名）、水痘（入院例）（丹南1名）の報告がありました。
- 指定感染症：新型コロナウイルス感染症（丹南1名）の報告がありました。

類型	病名	年齢							
		0～9	10～19	20～29	30～39	40～49	50～59	60以上	
2類	結核								2
5類	侵襲性肺炎球菌感染症								1
	百日咳			1					
	水痘(入院例)						1		
指定感染症	新型コロナウイルス感染症								1

◆福井県感染症発生動向調査

[定点報告:五類感染症(週報分)] 令和2年 第37週 令和2年9月7日(月)～令和2年9月13日(日)

定点種別 (定点数)	保健所 病名	福井市	福井	坂井	奥越	丹南	二州	若狭	計	前週	全国(36週)
インフルエンザ (37)	インフルエンザ (鳥インフルエンザを除く)										3 0.00
小児科 (23)	RSウイルス感染症										177 0.06
	咽頭結膜熱	3 0.43			2 1.00	2 0.40	3 1.00	1 0.50	11 0.48	7 0.30	552 0.17
	A群溶血性レンサ球菌咽頭炎	4 0.57		1 0.33		1 0.20		1 0.50	7 0.30	14 0.61	1833 0.58
	感染性胃腸炎	19 2.71		3 1.00	1 0.50	9 1.80	13 4.33	2 1.00	47 2.04	38 1.65	6148 1.94
	水痘									1 0.04	302 0.10
	手足口病	1 0.14				1 0.20			2 0.09		485 0.15
	伝染性紅斑										32 0.01
	突発性発しん	5 0.71		2 0.67	1 0.50	3 0.60	2 0.67	4 2.00	17 0.74	12 0.52	1611 0.51
	ヘルパンギーナ						1 0.33		1 0.04		1289 0.41
	流行性耳下腺炎									3 0.13	170 0.05
眼科 (3)	急性出血性結膜炎		*	*	*		*	*			3 0.00
	流行性角結膜炎								1 0.33		178 0.26
基幹 (6)	細菌性髄膜炎										10 0.02
	無菌性髄膜炎										11 0.02
	マイコプラズマ肺炎		*	*							33 0.07
	クラミジア肺炎(オウム病は除く)										1 0.00
	感染性胃腸炎(ロタウイルス)										1 0.00
	インフルエンザ(入院患者数)										1 0.00

インフルエンザは、小児科定点+内科定点  
細字は定点当たり患者数

\*欄には定点はありません

◆福井県感染症発生動向調査(定点報告:五類感染症)

令和2年第37週 令和2年9月7日(月)～令和2年9月13日(日)

インフルエンザ 定点	インフルエンザ(鳥イン フルエンザを除く)	小児科 定点	RSウイ ルス感 染症	咽頭結 膜熱	A群溶 血性レ ンサ球 菌咽頭 炎	感染性 胃腸炎	水痘	手足口 病	伝染性 紅斑	突発性 発しん	ヘルペ ンギー ナ	流行性 耳下腺 炎	眼科・基幹 定点	急性出血 性結膜炎	流行性角 結膜炎	細菌性髄 膜炎	無菌性髄 膜炎	マイコプラ ズマ肺炎	クラミジア 肺炎(オウ ム病を除 く)	感染性胃 腸炎(ロタ ウイルス)	インフル エンザ(入 院患者 数)	
～5ヶ月		～5ヶ月								1			～5ヶ月									
～11ヶ月		～11ヶ月		1		4				4			～11ヶ月									
1歳		1歳		8		6		2		10			1歳									
2歳		2歳				5				1			2歳									
3歳		3歳				2	3			1			3歳									
4歳		4歳		2	1	5							4歳									
5歳		5歳			2	4					1		5歳									
6歳		6歳			1	2							6歳									
7歳		7歳				2							7歳									
8歳		8歳			1	5							8歳									
9歳		9歳				4							9歳									
10～14歳		10～14歳				5							10～14歳									
15～19歳		15～19歳											15～19歳									
20～29歳		20歳以上				2							20～29歳									
30～39歳													30～39歳									
40～49歳													40～49歳									
50～59歳													50～59歳									
60～69歳													60～69歳									
70～79歳													70歳以上									
80歳以上																						
合 計		合 計		11	7	47		2		17	1		合 計									
前期計		前期計		7	14	38	1			12		3	前期計		1							
当期間/前期	***	当期間/前期	***	1.57	0.5	1.24		***	***	1.42	***		当期間/前期	***		***	***	***	***	***	***	
増減数		増減数		4	-7	9	-1	2		5	1	-3	増減数		-1							

\*\*\*は前期計が"0"のとき

◆福井県感染症発生動向調査(定点報告:五類感染症月報分)

令和2年8月

[患者数:人]

	STD 定点数	性器クラミジア		性器ヘルペス		尖圭コンジローマ		淋菌感染症		合計		基幹 定点数	メチン リン耐 性黄色 ブドウ 球菌感 染症	ペニシ リン耐 性肺炎 球菌感 染症	薬剤耐 性緑膿 菌感 染症	合計
		男	女	男	女	男	女	男	女	男	女					
福井市	2		1		2				1		4	2				
福井	0											0				
坂井	1							1		1	0					
奥越	0										1					
丹南	1										1					
二州	1										1					
若狭	0										1					
合計	5		1		2			1	1	1	4	6	14	3		17
前期計	5		3	1	3	2	1	1		4	7	6	16	5		21
当期間/前期		***	0.33		0.67			1	***	0.25	0.57		0.88	0.6	***	0.81
増減数			-2	-1	-1	-2	-1		1	-3	-3		-2	-2		-4

[定点当たり患者数:人/定点]

	STD 定点数	性器クラミジア		性器ヘルペス		尖圭コンジローマ		淋菌感染症		合計		基幹 定点数	メチン リン耐 性黄色 ブドウ 球菌感 染症	ペニシ リン耐 性肺炎 球菌感 染症	薬剤耐 性緑膿 菌感 染症	合計
		男	女	男	女	男	女	男	女	男	女					
福井市	2		0.50		1.00				0.50		2.00	2				
福井	0											0				
坂井	1							1.00		1.00	0					
奥越	0										1					
丹南	1										1					
二州	1										1					
若狭	0										1					
合計	5		0.20		0.40			0.20	0.20	0.20	0.80	6	2.33	0.50		2.83
全国8月	983	1.30	1.19	0.30	0.49	0.30	0.17	0.62	0.15	2.52	2.00	477	2.54	0.08	0.02	2.64

[年齢階層別患者数:人]

	STD	性器クラミジア		性器ヘルペス		尖圭コンジローマ		淋菌感染症		合計		基幹	メチン リン耐 性黄色 ブドウ 球菌感 染症	ペニシ リン耐 性肺炎 球菌感 染症	薬剤耐 性緑膿 菌感 染症	合計
		男	女	男	女	男	女	男	女	男	女					
0歳													1			1
1歳~4歳													1			1
5歳~9歳													1			1
10歳~14歳																
15歳~19歳													1			1
20歳~24歳			1								1					
25歳~29歳																
30歳~34歳					1						1					
35歳~39歳					1			1		1	1		1			1
40歳~44歳									1		1		1			1
45歳~49歳																
50歳~54歳																
55歳~59歳																
60歳~64歳																
65歳~69歳																
70歳以上													8	3		11
合計			1		2			1	1	1	4		14	3		17
前期計			3	1	3	2	1	1		4	7		16	5		21
当期間/前期		***	0.33		0.67			1	***	0.25	0.57		0.88	0.6	***	0.81
増減数			-2	-1	-1	-2	-1		1	-3	-3		-2	-2		-4

\*\*\*は前期計が"0"のとき