

# 福井県感染症発生動向調査速報

<<令和2年>>

<週報> 第25週 (令和2年6月15日～6月21日)

発行日: 令和2年6月24日

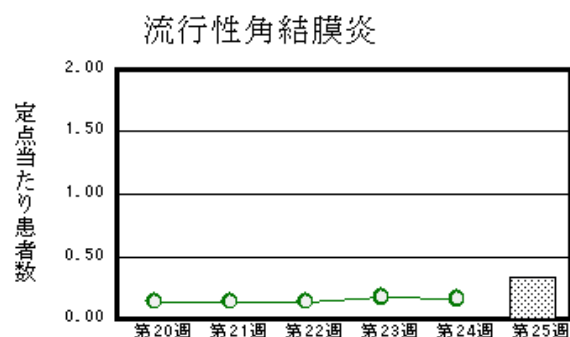
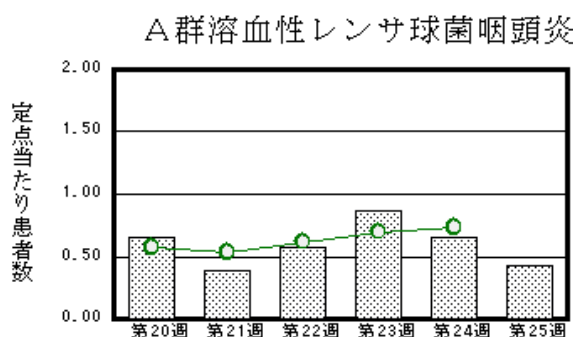
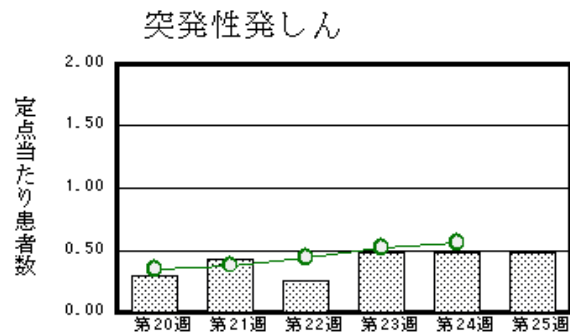
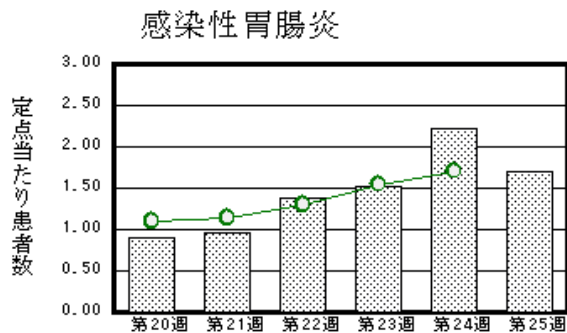
発行: 福井県健康福祉部保健予防課

福井県衛生環境研究センター

kansen@erc.pref.fukui.jp

## ◆注目疾患の動向

- 【今週の上位5疾患】①感染性胃腸炎39名(1.70名) ②突発性発しん11名(0.48名) ③A群溶血性レンサ球菌咽頭炎10名(0.43名) ④流行性角結膜炎1名(0.33名) ⑤咽頭結膜熱2名(0.09名)  
( )内は定点当たり人数
- 【報告数の多い疾患】①感染性胃腸炎(39名) ②突発性発しん(11名) ③A群溶血性レンサ球菌咽頭炎(10名) ④咽頭結膜熱(2名) ⑤流行性角結膜炎(1名)、手足口病(1名)、伝染性紅斑(1名)、流行性耳下腺炎(1名)
- 【感染性胃腸炎】報告数は39名です。定点当たり報告数は減少しました(2.22名→1.70名)。地域別にみると、二州地区5.00名、丹南地区2.00名、坂井地区1.67名、若狭地区1.00名、福井市地区0.86名、奥越地区0.50名の順となっています。
- 【突発性発しん】報告数は11名です。定点当たり報告数は変動ありませんでした(0.48名→0.48名)。地域別にみると、丹南地区1.20名、若狭地区1.00名、奥越地区0.50名、二州地区0.33名、福井市地区0.14名の順となっています。
- 【A群溶血性レンサ球菌咽頭炎】報告数は10名です。定点当たり報告数は減少しました(0.65名→0.43名)。地域別にみると、坂井地区1.00名、若狭地区1.00名、丹南地区0.60名、福井市地区0.29名の順となっています。
- 【流行性角結膜炎】報告数は1名です。定点当たり報告数は増加しました(0名→0.33名)。地域別にみると、福井市地区0.50名となっています。



※ 棒グラフは福井県、折れ線グラフは全国の数値を表しています。

◎ 各疾患の動向グラフについては福井県感染症情報のホームページをご覧ください。

## ◆感染症週報全国版の要点

2020年第23週号(6月1日～6月7日)

発生動向総覧	<第23週>咽頭結膜熱の定点当たり報告数は2週連続で増加した
注目すべき感染症	<新型コロナウイルス感染症(COVID-19)> 6月10日12時現在、感染者数は世界で7,318,329例、205カ国・地域に広がり、感染者数が5万例を超えたとして報告のあった国は23カ国あった
感染症関連情報	◆病原体情報 病原微生物検出情報(IASR) ◆海外感染症情報 厚生労働省検疫所(FORTH) ◆その他 新型コロナウイルス感染症関連情報について/風疹に関する疫学情報(2020年6月10日現在)
速報	<今週は該当記事はありません>

※ 詳細は国立感染症研究所感染症疫学センターのホームページをご覧ください。http://www.nih.go.jp/niid/ja/from-idsc.html

◆全数届出の感染症(福井県)

- 1 類感染症：報告はありませんでした。
- 2 類感染症：報告はありませんでした。
- 3 類感染症：腸管出血性大腸菌感染症（福井市1名）の報告がありました。
- 4 類感染症：報告はありませんでした。
- 5 類感染症全数把握対象：梅毒（二州1名）の報告がありました。

類型	病名	年齢						
		0～9	10～19	20～29	30～39	40～49	50～59	60以上
3類	腸管出血性大腸菌感染症			1				
5類	梅毒					1		

◆福井県感染症発生動向調査

[定点報告:五類感染症(週報分)] 令和2年 第25週 令和2年6月15日(月)～令和2年6月21日(日)

定点種別 (定点数)	保健所 病名	福井市	福井	坂井	奥越	丹南	二州	若狭	計	前週	全国(24週)
インフルエンザ (37)	インフルエンザ (鳥インフルエンザを除く)										7 0.00
小児科 (23)	RSウイルス感染症										22 0.01
	咽頭結膜熱		2 0.67						2 0.09	1 0.04	403 0.13
	A群溶血性レンサ球菌咽頭炎	2 0.29		3 1.00		3 0.60		2 1.00	10 0.43	15 0.65	2306 0.73
	感染性胃腸炎	6 0.86		5 1.67	1 0.50	10 2.00	15 5.00	2 1.00	39 1.70	51 2.22	5410 1.71
	水痘										346 0.11
	手足口病	1 0.14							1 0.04	2 0.09	406 0.13
	伝染性紅斑					1 0.20			1 0.04		82 0.03
	突発性発しん	1 0.14			1 0.50	6 1.20	1 0.33	2 1.00	11 0.48	11 0.48	1774 0.56
	ヘルパンギーナ									1 0.04	152 0.05
流行性耳下腺炎	1 0.14							1 0.04	2 0.09	190 0.06	
眼科 (3)	急性出血性結膜炎		*	*	*		*	*			2 0.00
	流行性角結膜炎	1 0.50							1 0.33		110 0.16
基幹 (6)	細菌性髄膜炎										10 0.02
	無菌性髄膜炎										13 0.03
	マイコプラズマ肺炎		*	*							41 0.09
	クラミジア肺炎(オウム病は除く)										1 0.00
	感染性胃腸炎(ロタウイルス)										
インフルエンザ(入院患者数)											※1

インフルエンザは、小児科定点+内科定点  
細字は定点当たり患者数

\*欄には定点はありません

※1は、2019/2020シーズンの全国の集計は第14週で終了いたしました。

◆福井県感染症発生動向調査(定点報告:五類感染症)

令和2年第25週 令和2年6月15日(月)～令和2年6月21日(日)

インフルエンザ 定点	インフルエンザ(鳥イン フルエンザを除く)	小児科 定点	RSウイ ルス感 染症	咽頭結 膜熱	A群溶 血性レ ンサ球 菌咽頭 炎	感染性 胃腸炎	水痘	手足口 病	伝染性 紅斑	突発性 発しん	ヘルペ ンギー ナ	流行性 耳下腺 炎	眼科・基幹 定点	急性出血 性結膜炎	流行性角 結膜炎	細菌性髄 膜炎	無菌性髄 膜炎	マイコプラ ズマ肺炎	クラミジア 肺炎(オウ ム病を除 く)	感染性胃 腸炎(ロタ ウイルス)	インフル エンザ(入 院患者 数)	
～5ヶ月		～5ヶ月											～5ヶ月									
～11ヶ月		～11ヶ月		1		4				1			～11ヶ月									
1歳		1歳		1		6		1		10			1歳									
2歳		2歳			1	1			1				2歳									
3歳		3歳				6							3歳									
4歳		4歳				5						1	4歳									
5歳		5歳			5	1							5歳									
6歳		6歳				1							6歳									
7歳		7歳				2							7歳									
8歳		8歳				1							8歳									
9歳		9歳			2	2							9歳									
10～14歳		10～14歳			1	9							10～14歳									
15～19歳		15～19歳											15～19歳									
20～29歳		20歳以上			1	1							20～29歳									
30～39歳													30～39歳		1							
40～49歳													40～49歳									
50～59歳													50～59歳									
60～69歳													60～69歳									
70～79歳													70歳以上									
80歳以上																						
合計		合計		2	10	39		1	1	11		1	合計		1							
前期計		前期計		1	15	51		2		11	1	2	前期計									
当期間/前期	***	当期間/前期	***	2	0.67	0.76	***	0.5	***	1		0.5	当期間/前期	***	***	***	***	***	***	***	***	***
増減数		増減数		1	-5	-12		-1	1		-1	-1	増減数		1							

\*\*\*は前期計が"0"のとき