

福井県感染症発生動向調査速報

<<令和2年>>

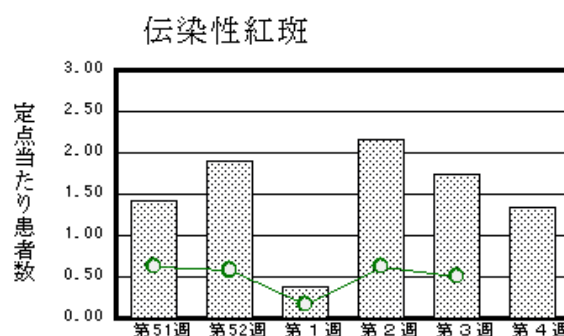
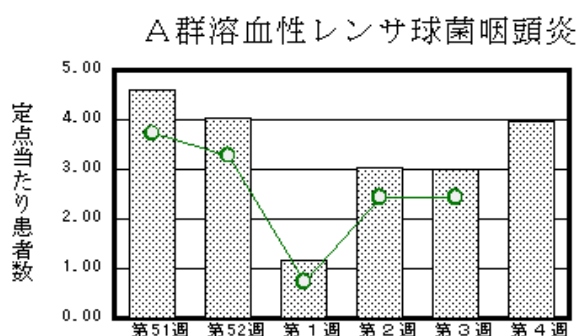
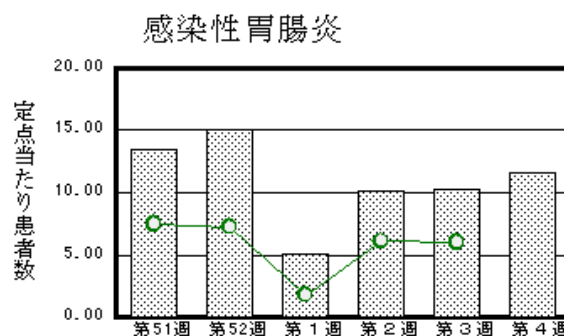
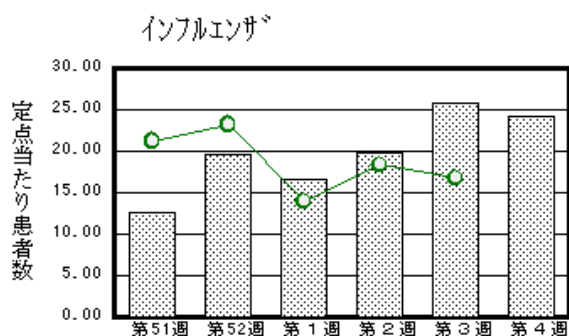
<週報> 第4週 (令和2年1月20日～1月26日)

発行日：令和2年1月29日

発行：福井県健康福祉部保健予防課
福井県衛生環境研究センター
kansen@erc.pref.fukui.jp

◆注目疾患の動向

- 【今週の上位5疾患】①インフルエンザ895名(24.19名) ②感染性胃腸炎266名(11.57名) ③A群溶血性レンサ球菌咽頭炎91名(3.96名) ④伝染性紅斑31名(1.35名) ⑤咽頭結膜熱16名(0.70名) ()内は定点当たり人数
- 【報告数の多い疾患】①インフルエンザ(895名) ②感染性胃腸炎(266名) ③A群溶血性レンサ球菌咽頭炎(91名) ④伝染性紅斑(31名) ⑤咽頭結膜熱(16名)
- 【インフルエンザ】報告数は895名です。定点当たり報告数は減少しました(25.81名→24.19名)。地域別にみると、二州地区35.60名、奥越地区28.33名、福井市地区24.73名、若狭地区23.67名、丹南地区23.38名、坂井地区17.80名、福井区6.50名の順となっています。
- 【感染性胃腸炎】報告数は266名です。定点当たり報告数は増加しました(10.22名→11.57名)。地域別にみると、若狭地区19.00名、丹南地区14.00名、二州地区13.67名、坂井地区12.00名、福井市地区9.29名、奥越地区6.50名、福井地区3.00名の順となっています。
- 【A群溶血性レンサ球菌咽頭炎】報告数は91名です。定点当たり報告数は増加しました(3.00名→3.96名)。地域別にみると、奥越地区13.00名、丹南地区4.80名、二州地区4.67名、坂井地区3.00名、福井市地区2.14名、若狭地区1.50名の順となっています。
- 【伝染性紅斑】報告数は31名です。定点当たり報告数は減少しました(1.74名→1.35名)。地域別にみると、若狭地区2.50名、丹南地区1.80名、坂井地区1.67名、奥越地区1.50名、二州地区1.00名、福井市地区0.86名の順となっています。



※ 棒グラフは福井県、折れ線グラフは全国の数値を表しています。

◎ 各疾患の動向グラフについては福井県感染症情報のホームページをご覧ください。

◆感染症週報全国版の要点

2020年第1週(12月30日～1月5日)、第2週(1月6日～1月12日)

発生動向総覧	<第1・2週>第2週の咽頭結膜熱の定点当たり報告数は増加し、過去5年間の同時期と比較してかなり多い
注目すべき感染症	<今週は該当記事はありません>
感染症関連情報	<p>◆海外感染症情報 中国における新型コロナウイルスによる肺炎の発生についての国際渡航と貿易に関するWHOの助言／中国の武漢における肺炎の集団発生に関するWHO声明／韓国における原因不明の肺炎の発生(中国からの輸入症例)－海外安全情報(更新)／中国湖北省武漢における原因不明の肺炎の発生(2020年1月)－海外安全情報／原因不明の肺炎－中国</p> <p>◆その他 新型コロナウイルス(2019-nCoV)関連情報について／風疹急増に関する緊急情報(2020年1月16日現在)</p>
速報	<今週は該当記事はありません>

※ 詳細は国立感染症研究所感染症疫学センターのホームページをご覧ください。http://www.nih.go.jp/niid/ja/from-idsc.html

◆全数届出の感染症(福井県)

- 1 類感染症：報告はありませんでした。
- 2 類感染症：結核（福井市1名、奥越1名、二州1名）の報告がありました。
- 3 類感染症：報告はありませんでした。
- 4 類感染症：報告はありませんでした。
- 5 類感染症全数把握対象：侵襲性肺炎球菌感染症（福井市1名、福井1名）の報告がありました。

類型	病名	年齢						
		0～9	10～19	20～29	30～39	40～49	50～59	60以上
2類	結核	1						2
5類	侵襲性肺炎球菌感染症							2

◆福井県感染症発生動向調査

[定点報告:五類感染症(週報分)] 令和2年 第4週 令和2年1月20日(月)～令和2年1月26日(日)

定点種別 (定点数)	保健所 病名	福井市	福井	坂井	奥越	丹南	二州	若狭	計	前週	全国(3週)
インフルエンザ (37)	インフルエンザ (鳥インフルエンザを除く)	272 24.73	13 6.50	89 17.80	85 28.33	187 23.38	178 35.60	71 23.67	895 24.19	955 25.81	83037 16.73
小児科 (23)	RSウイルス感染症					1 0.20		1 0.50	2 0.09	5 0.22	863 0.27
	咽頭結膜熱	6 0.86		1 0.33	1 0.50	5 1.00	1 0.33	2 1.00	16 0.70	23 1.00	1063 0.34
	A群溶血性レンサ球菌咽頭炎	15 2.14		9 3.00	26 13.00	24 4.80	14 4.67	3 1.50	91 3.96	69 3.00	7723 2.44
	感染性胃腸炎	65 9.29	3 3.00	36 12.00	13 6.50	70 14.00	41 13.67	38 19.00	266 11.57	235 10.22	18976 5.99
	水痘	1 0.14		1 0.33		1 0.20			3 0.13	2 0.09	939 0.30
	手足口病					1 0.20	2 0.67		3 0.13	1 0.04	479 0.15
	伝染性紅斑	6 0.86		5 1.67	3 1.50	9 1.80	3 1.00	5 2.50	31 1.35	40 1.74	1607 0.51
	突発性発しん					3 0.60	2 0.67		5 0.22	4 0.17	959 0.30
	ヘルパンギーナ	1 0.14			1 0.50				2 0.09	1 0.04	59 0.02
	流行性耳下腺炎										174 0.05
眼科 (3)	急性出血性結膜炎		*	*	*		*	*			4 0.01
	流行性角結膜炎	1 0.50				1 1.00			2 0.67	1 0.33	292 0.42
基幹 (6)	細菌性髄膜炎									1 0.17	5 0.01
	無菌性髄膜炎										11 0.02
	マイコプラズマ肺炎						1 1.00		1 0.17	3 0.50	158 0.33
	クラミジア肺炎(オウム病は除く)										
	感染性胃腸炎(ロタウイルス)										4 0.01
	インフルエンザ(入院患者数)	7 3.50					1 1.00		3 3.00	11 1.83	22 3.67

インフルエンザは、小児科定点+内科定点
細字は定点当たり患者数

*欄には定点はありません

◆福井県感染症発生動向調査(定点報告:五類感染症)

令和2年第4週 令和2年1月20日(月)～令和2年1月26日(日)

インフルエンザ 定点	インフルエンザ(鳥イン フルエンザを除く)	小児科 定点	RSウイ ルス感 染症	咽頭結 膜熱	A群溶 血性レ ンサ球 菌咽頭 炎	感染性 胃腸炎	水痘	手足口 病	伝染性 紅斑	突発性 発しん	ヘルペ ンギー ナ	流行性 耳下腺 炎	眼科・基幹 定点	急性出血 性結膜炎	流行性角 結膜炎	細菌性髄 膜炎	無菌性髄 膜炎	マイコプラ ズマ肺炎	クラミジア 肺炎(オウ ム病を除 く)	感染性胃 腸炎(ロタ ウイルス)	インフル エンザ(入 院患者 数)	
～5ヶ月	4	～5ヶ月											～5ヶ月									1
～11ヶ月	13	～11ヶ月		2		20				2			～11ヶ月									
1歳	31	1歳	2	6	3	61		2	3	3			1歳									1
2歳	42	2歳		4	12	43	1		1		2		2歳									
3歳	48	3歳		2	14	30			5				3歳									
4歳	77	4歳		1	17	21			6				4歳									
5歳	81	5歳		1	10	23	1		7				5歳									
6歳	62	6歳			14	15			2				6歳									
7歳	74	7歳			5	6			2				7歳									3
8歳	73	8歳			5	6			3				8歳									
9歳	58	9歳			1	5			1				9歳									
10～14歳	175	10～14歳			5	23	1		1				10～14歳									1
15～19歳	26	15～19歳			2	2		1					15～19歳									
20～29歳	16	20歳以上			3	11							20～29歳									
30～39歳	28												30～39歳		1							
40～49歳	25												40～49歳					1				1
50～59歳	22												50～59歳		1							
60～69歳	18												60～69歳									1
70～79歳	11												70歳以上									3
80歳以上	11																					
合 計	895	合 計	2	16	91	266	3	3	31	5	2		合 計		2			1				11
前期計	955	前期計	5	23	69	235	2	1	40	4	1		前期計		1	1		3				22
当期間/前期	0.94	当期間/前期	0.4	0.7	1.32	1.13	1.5	3	0.78	1.25	2	***	当期間/前期	***	2		***	0.33	***	***		0.5
増減数	-60	増減数	-3	-7	22	31	1	2	-9	1	1		増減数		1	-1		-2				11

***は前期計が"0"のとき