

福井県感染症発生動向調査速報

＜＜令和2年＞＞

＜週報＞ 第3週（令和2年1月13日～1月19日）

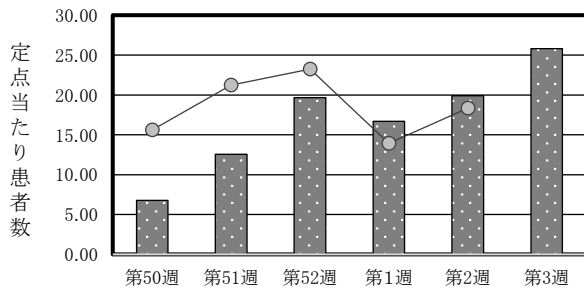
発行日： 令和2年1月22日

発行： 福井県健康福祉部保健予防課
福井県衛生環境研究センター
kansen@erc.pref.fukui.jp

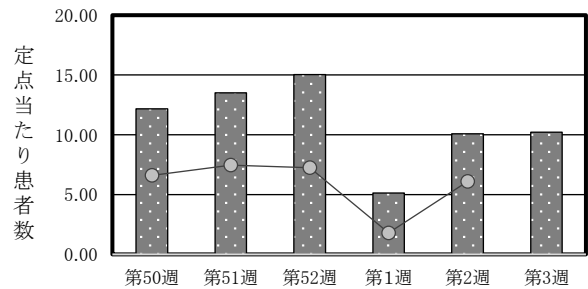
◆注目疾患の動向

- 【今週の上位5疾患】①インフルエンザ955名(25.81名) ②感染性胃腸炎235名(10.22名) ③A群溶血性レンサ球菌咽頭炎69名(3.00名) ④伝染性紅斑40名(1.74名) ⑤咽頭結膜熱23名(1.00名) ()内は定点当たり人数
- 【報告数の多い疾患】①インフルエンザ(955名) ②感染性胃腸炎(235名) ③A群溶血性レンサ球菌咽頭炎(69名) ④伝染性紅斑(40名) ⑤咽頭結膜熱(23名)
- 【インフルエンザ】報告数は955名です。定点当たり報告数は増加しました(19.89名→25.81名)。地域別に見ると、若狭地区37.00名、二州地区36.80名、丹南地区32.25名、奥越地区23.00名、福井市地区22.00名、坂井地区17.40名、福井地区2.00名の順となっています。
- 【感染性胃腸炎】報告数は235名です。定点当たり報告数は増加しました(10.09名→10.22名)。地域別にみると、二州地区14.00名、坂井地区13.33名、福井市地区11.57名、丹南地区11.20名、若狭地区4.00名、奥越地区3.50名、福井地区1.00名の順となっています。
- 【A群溶血性レンサ球菌咽頭炎】報告数は69名です。定点当たり報告数は減少しました(3.04名→3.00名)。地域別にみると、奥越地区5.00名、二州地区4.67名、丹南地区3.80名、若狭地区3.00名、福井市地区2.00名、坂井地区1.67名、福井地区1.00名の順となっています。
- 【伝染性紅斑】報告数は40名です。定点当たり報告数は減少しました(2.17名→1.74名)。地域別に見ると、若狭地区3.50名、丹南地区2.60名、福井市地区1.71名、坂井地区1.33名、奥越地区1.00名、二州地区0.67名の順となっています。

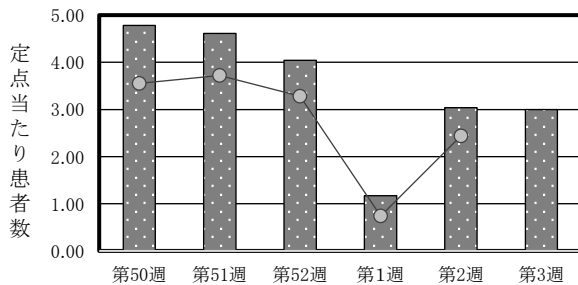
インフルエンザ



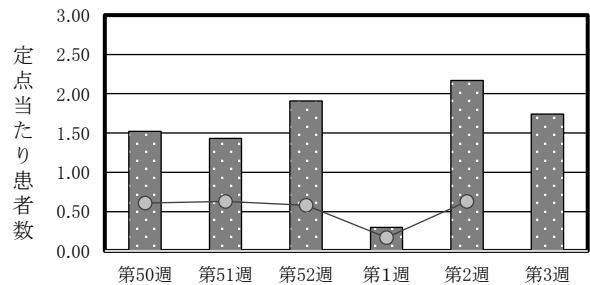
感染性胃腸炎



A群溶血性レンサ球菌咽頭炎



伝染性紅斑



※ 棒グラフは福井県、折れ線グラフは全国の数値を表しています。

◎ 各疾患の動向グラフについては福井県感染症情報のホームページをご覧ください。

◆感染症週報全国版の要点

2019年第52週(12月23日～12月29日)

発生動向総覧	＜第52週＞インフルエンザの定点当たり報告数は第43週以降増加が続いており、過去5年間の同時期と比較してやや多い
注目すべき感染症	＜今週は該当記事はありません＞
感染症関連情報	◆病原体情報 ◆海外感染症情報 ◆その他 風疹急増に関する緊急情報(2020年1月8日現在)
速報	＜今週は該当記事はありません＞

※ 詳細は国立感染症研究所感染症疫学センターのホームページをご覧ください。 <http://www.nih.go.jp/niid/ja/from-idsc.html>

◆全数届出の感染症(福井県)

- 1 類感染症：報告はありませんでした。
- 2 類感染症：報告はありませんでした。
- 3 類感染症：報告はありませんでした。
- 4 類感染症：E型肝炎（福井市1名）の報告がありました。
- 5 類感染症全数把握対象：カルバペネム耐性腸内細菌科細菌感染症（福井市1名）の報告がありました。

類型	病名	年齢							
		0～9	10～19	20～29	30～39	40～49	50～59	60以上	
4類	E型肝炎					1			
5類	カルバペネム耐性腸内細菌科細菌感染症							1	

◆福井県感染症発生動向調査

[定点報告:五類感染症(週報分)] 令和2年 第3週 令和2年1月13日(月)～令和2年1月19日(日)

定点種別 (定点数)	保健所 病名	福井市	福井	坂井	奥越	丹南	二州	若狭	計	前週	全国(2週)
インフルエンザ (37)	インフルエンザ (鳥インフルエンザを除く)	242 22.00	4 2.00	87 17.40	69 23.00	258 32.25	184 36.80	111 37.00	955 25.81	736 19.89	90811 18.33
小児科 (23)	RSウイルス感染症	1 0.14				2 0.40	2 0.67		5 0.22	8 0.35	1023 0.32
	咽頭結膜熱	10 1.43		4 1.33		6 1.20	2 0.67	1 0.50	23 1.00	30 1.30	1655 0.52
	A群溶血性レンサ球菌咽頭炎	14 2.00	1 1.00	5 1.67	10 5.00	19 3.80	14 4.67	6 3.00	69 3.00	70 3.04	7711 2.44
	感染性胃腸炎	81 11.57	1 1.00	40 13.33	7 3.50	56 11.20	42 14.00	8 4.00	235 10.22	232 10.09	19275 6.09
	水痘			1 0.33				1 0.50	2 0.09	4 0.17	2058 0.65
	手足口病							1 0.50	1 0.04	2 0.09	622 0.20
	伝染性紅斑	12 1.71		4 1.33	2 1.00	13 2.60	2 0.67	7 3.50	40 1.74	50 2.17	1982 0.63
	突発性発しん	1 0.14			1 0.50	1 0.20	1 0.33		4 0.17	8 0.35	1014 0.32
	ヘルパンギーナ					1 0.20			1 0.04	1 0.04	103 0.03
流行性耳下腺炎										180 0.06	
眼科 (3)	急性出血性結膜炎		*	*	*		*	*			8 0.01
	流行性角結膜炎					1 1.00			1 0.33		464 0.67
基幹 (6)	細菌性髄膜炎						1 1.00		1 0.17		10 0.02
	無菌性髄膜炎										10 0.02
	マイコプラズマ肺炎	1 0.50	*	*				2 2.00	3 0.50		211 0.44
	クラミジア肺炎(オウム病は除く)										1 0.00
	感染性胃腸炎(ロタウイルス)										8 0.02
	インフルエンザ(入院患者数)	15 7.50					2 2.00	1 1.00	4 4.00	22 3.67	21 3.50

インフルエンザは、小児科定点+内科定点
細字は定点当たり患者数

*欄には定点はありません

◆福井県感染症発生動向調査(定点報告:五類感染症)

令和2年第3週 令和2年1月13日(月)～令和2年1月19日(日)

インフルエンザ 定点	インフルエンザ(鳥イン フルエンザを除く)	小児科 定点	RSウイ ルス感 染症	咽頭結 膜熱	A群溶 血性レ ンサ球 菌咽頭 炎	感染性 胃腸炎	水痘	手足口 病	伝染性 紅斑	突発性 発しん	ヘルパ ンギー ナ	流行性 耳下腺 炎	眼科・基幹 定点	急性出血 性結膜炎	流行性角 結膜炎	細菌性髄 膜炎	無菌性髄 膜炎	マイコプラ ズマ肺炎	クラミジア 肺炎(オウ ム病を除 く)	感染性胃 腸炎(ロタ ウイルス)	インフル エンザ(入 院患者 数)	
～5ヶ月	5	～5ヶ月				1				1			～5ヶ月									
～11ヶ月	15	～11ヶ月		1		13							～11ヶ月									1
1歳	34	1歳	2	5	2	58			1	1	1		1歳									3
2歳	33	2歳	3	6	4	35			3	1			2歳									
3歳	61	3歳			6	36			3	1			3歳									1
4歳	68	4歳		5	12	20			5				4歳									
5歳	81	5歳		2	13	15			12				5歳									
6歳	80	6歳		1	7	20	1	1	6				6歳									1
7歳	59	7歳		2	7	9			4				7歳									3
8歳	62	8歳			8	6			3				8歳					1				3
9歳	54	9歳			4	4			1				9歳									2
10～14歳	154	10～14歳		1	2	10	1		2				10～14歳					2				1
15～19歳	33	15～19歳			1								15～19歳									1
20～29歳	17	20歳以上			3	8							20～29歳									2
30～39歳	49												30～39歳									
40～49歳	54												40～49歳									1
50～59歳	34												50～59歳									
60～69歳	34												60～69歳		1							1
70～79歳	13												70歳以上			1						2
80歳以上	15																					
合計	955	合計	5	23	69	235	2	1	40	4	1		合計		1	1		3				22
前期計	736	前期計	8	30	70	232	4	2	50	8	1		前期計									21
当期間/前期	1.3	当期間/前期	0.63	0.77	0.99	1.01	0.5	0.5	0.8	1	1	***	当期間/前期	***	***	***	***	***	***	***	***	1.05
増減数	219	増減数	-3	-7	-1	3	-2	-1	-10	-4			増減数		1	1		3				1

***は前期計が"0"のとき