

福井県感染症発生動向調査速報

<<令和2年>>

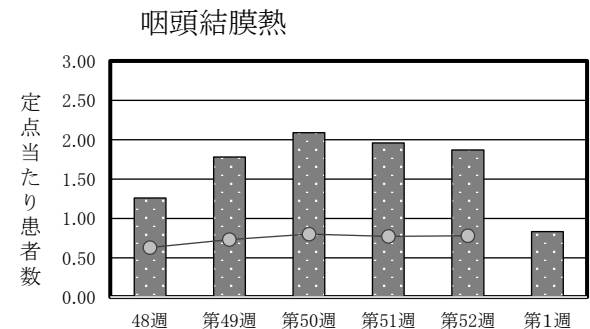
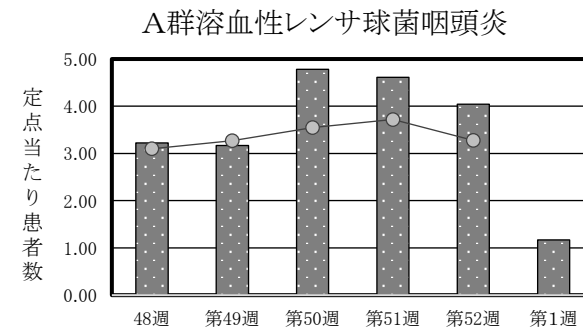
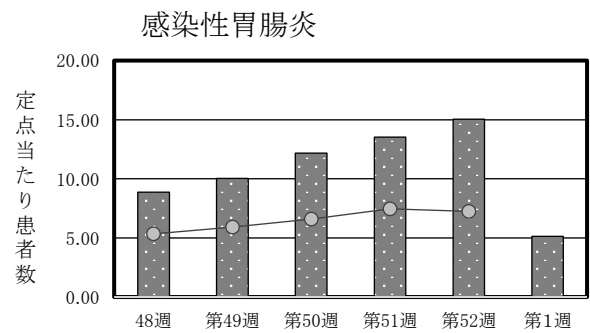
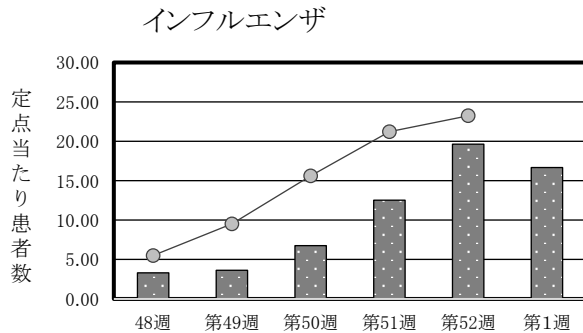
<週報> 第1週 (令和元年12月30日～令和2年1月5日)

発行日: 令和2年1月8日

発行: 福井県健康福祉部保健予防課
福井県衛生環境研究センター
kansen@erc.pref.fukui.jp

◆注目疾患の動向

- 【今週の上位5疾患】①インフルエンザ617名(16.68名) ②感染性胃腸炎118名(5.13名) ③A群溶血性レンサ球菌咽頭炎27名(1.17名) ④咽頭結膜熱19名(0.83名) ⑤ 伝染性紅斑9名(0.39名) ()内は定点当たり人数
- 【報告数の多い疾患】①インフルエンザ(617名) ②感染性胃腸炎(118名) ③A群溶血性レンサ球菌咽頭炎(27名) ④咽頭結膜熱(19名) ⑤伝染性紅斑(9名)
- 【インフルエンザ】報告数は617名です。定点当たり報告数は減少しました(19.65名→16.68名)。地域別に見ると、若狭地区43.33名、二州地区36.60名、丹南地区18.63名、福井市地区11.36名、坂井地区5.40名、福井地区1.00名、奥越地区0.33名の順となっています。
- 【感染性胃腸炎】報告数は118名です。定点当たり報告数は減少しました(15.04名→5.13名)。地域別にみると、福井市地区9.00名、坂井地区5.67名、二州地区4.00名、若狭地区3.50名、丹南地区3.20名、奥越地区1.50名の順となっています。
- 【A群溶血性レンサ球菌咽頭炎】報告数は27名です。定点当たり報告数は減少しました(4.04名→1.17名)。地域別にみると、福井市地区1.86名、丹南地区1.40名、二州地区1.00名、若狭地区1.00名、坂井地区0.67名の順となっています。
- 【咽頭結膜熱】報告数は19名です。定点当たり報告数は減少しました(1.87名→0.83名)。地域別に見ると、二州地区2.00名、丹南地区1.00名、若狭地区1.00名、福井市地区0.71名、奥越地区0.50名の順となっています。



※ 棒グラフは福井県、折れ線グラフは全国の数値を表しています。

◎ 各疾患の動向グラフについては福井県感染症情報のホームページをご覧ください。

◆感染症週報全国版の要点

2019年第50週 (12月9日～12月15日)

発生動向総覧	<第50週>インフルエンザの定点当たり報告数は第43週以降増加が続いており、過去5年間の同時期と比較してかなり多い
注目すべき感染症	<今週は該当記事はありません>
感染症関連情報	<ul style="list-style-type: none"> ◆病原体情報 <速報記事>2019年8～9月の那覇市立病院におけるインフルエンザへの取り組み ◆海外感染症情報 エボラウイルス病-コンゴ民主共和国(更新47) / 麻しんの太平洋諸島諸国と地域の状況 / 伝播型ワクチン由来ポリオウイルス2型-アフリカ地域 ◆その他 風疹急増に関する緊急情報(2019年12月18日現在)
速報	<今週は該当記事はありません>

※ 詳細は国立感染症研究所感染症疫学センターのホームページをご覧ください。 <http://www.nih.go.jp/niid/ja/from-idsc.html>

※ ◆感染症週報全国版の要点は、令和2年1月8日現在で最新のものです。

◆全数届出の感染症(福井県)

- 1 類感染症：報告はありませんでした。
- 2 類感染症：報告はありませんでした。
- 3 類感染症：報告はありませんでした。
- 4 類感染症：報告はありませんでした。
- 5 類感染症全数把握対象：急性脳炎（福井1名）、バイコマイシン耐性腸球菌感染症（坂井1名）の報告がありました。

類型	病名	年齢							
		0～9	10～19	20～29	30～39	40～49	50～59	60以上	
5類	急性脳炎		1						
	バイコマイシン耐性腸球菌感染症								1

◆福井県感染症発生動向調査

[定点報告:五類感染症(週報分)] 令和2年 第1週 令和元年12月30日(月)～令和2年1月5日(日)

定点種別 (定点数)	保健所 病名	福井市	福井	坂井	奥越	丹南	二州	若狭	計	前週	全国(52週)
インフルエンザ (37)	インフルエンザ (鳥インフルエンザを除く)	125 11.36	2 1.00	27 5.40	1 0.33	149 18.63	183 36.60	130 43.33	617 16.68	727 19.65	115002 23.24
小児科 (23)	RSウイルス感染症	2 0.29					1 0.33		3 0.13	9 0.39	1766 0.56
	咽頭結膜熱	5 0.71			1 0.50	5 1.00	6 2.00	2 1.00	19 0.83	43 1.87	2460 0.78
	A群溶血性レンサ球菌咽頭炎	13 1.86		2 0.67		7 1.40	3 1.00	2 1.00	27 1.17	93 4.04	10364 3.28
	感染性胃腸炎	63 9.00		17 5.67	3 1.50	16 3.20	12 4.00	7 3.50	118 5.13	346 15.04	22894 7.25
	水痘	2 0.29					2 0.67	2 1.00	6 0.26	7 0.30	1959 0.62
	手足口病									8 0.35	1806 0.57
	伝染性紅斑	4 0.57						5 2.50	9 0.39	44 1.91	1831 0.58
	突発性発しん	1 0.14							1 0.04	7 0.30	1076 0.34
	ヘルパンギーナ									5 0.22	217 0.07
流行性耳下腺炎									1 0.04	184 0.06	
眼科 (3)	急性出血性結膜炎		*	*	*		*	*		1 0.33	11 0.02
	流行性角結膜炎									1 0.33	421 0.61
基幹 (6)	細菌性髄膜炎									1 0.17	20 0.04
	無菌性髄膜炎										16 0.03
	マイコプラズマ肺炎		*	*						1 0.17	171 0.36
	クラミジア肺炎(オウム病は除く)									1 0.17	3 0.01
	感染性胃腸炎(ロタウイルス)										8 0.02
	インフルエンザ(入院患者数)	9 4.50				1 1.00	1 1.00	4 4.00	1 1.00	16 2.67	16 2.67

インフルエンザは、小児科定点+内科定点
細字は定点当たり患者数

*欄には定点はありません

◆福井県感染症発生動向調査(定点報告:五類感染症)

令和2年第1週 令和元年12月30日(月)～令和2年1月5日(日)

インフルエンザ 定点	インフルエンザ(鳥イン フルエンザを除く)	小児科 定点	RSウイ ルス感 染症	咽頭結 膜熱	A群溶 血性レ ンサ球 菌咽頭 炎	感染性 胃腸炎	水痘	手足口 病	伝染性 紅斑	突発性 発しん	ヘルパ ンギー ナ	流行性 耳下腺 炎	眼科・基幹 定点	急性出血 性結膜炎	流行性角 結膜炎	細菌性髄 膜炎	無菌性髄 膜炎	マイコプラ ズマ肺炎	クラミジア 肺炎(オウ ム病を除 く)	感染性胃 腸炎(ロタ ウイルス)	インフル エンザ(入 院患者 数)	
～5ヶ月	4	～5ヶ月											～5ヶ月									
～11ヶ月	6	～11ヶ月	1	1	1	7							～11ヶ月									
1歳	21	1歳	1	6	2	24							1歳									1
2歳	17	2歳	1	3	1	16				1			2歳									2
3歳	23	3歳		4		14	1						3歳									
4歳	18	4歳		1	8	5			1				4歳									
5歳	22	5歳		1		11	1		2				5歳									
6歳	20	6歳		2	5	9	1		1				6歳									
7歳	17	7歳			3	5							7歳									
8歳	22	8歳				5	1		2				8歳									
9歳	19	9歳			1	5	1		1				9歳									
10～14歳	67	10～14歳			3	9	1		1				10～14歳									1
15～19歳	48	15～19歳											15～19歳									
20～29歳	55	20歳以上		1	3	8			1				20～29歳									
30～39歳	53												30～39歳									
40～49歳	71												40～49歳									1
50～59歳	56												50～59歳									2
60～69歳	39												60～69歳									2
70～79歳	24												70歳以上									7
80歳以上	15																					
合計	617	合計	3	19	27	118	6		9	1			合計									16
前期計	727	前期計	9	43	93	346	7	8	44	7	5	1	前期計	1	1	1		1	1			16
当期間/前期	0.85	当期間/前期	0.33	0.44	0.29	0.34	0.86		0.20	0.14			当期間/前期				***			***		1
増減数	-110	増減数	-6	-24	-66	-228	-1	-8	-35	-6	-5	-1	増減数	-1	-1	-1		-1	-1			

***は前期計が"0"のとき