

# 福井県感染症発生動向調査速報

<<令和元年>>

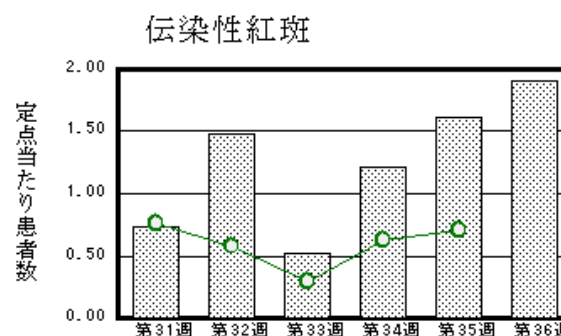
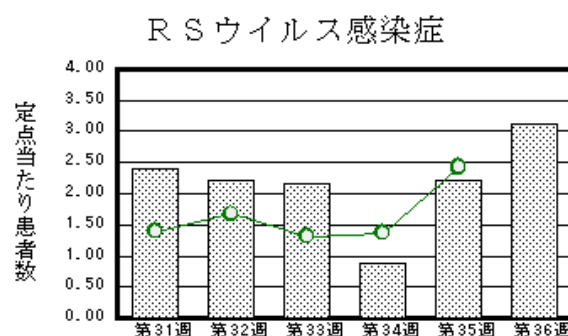
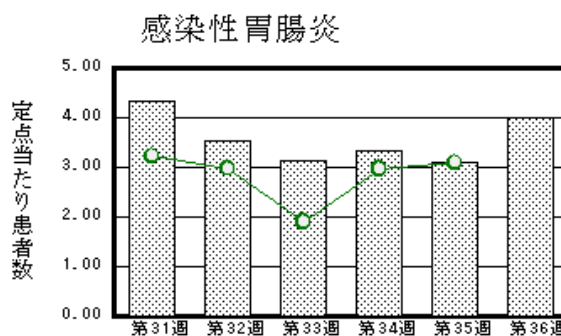
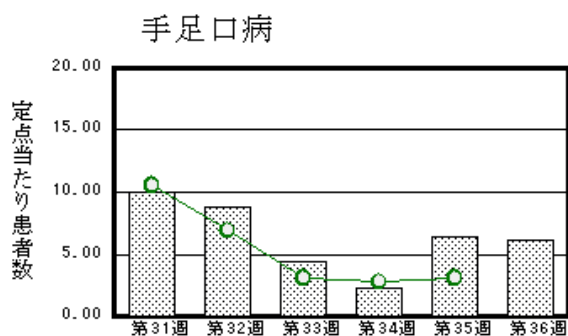
<週報> 第36週 (令和元年9月2日～9月8日)

発行日： 令和元年9月11日

発行： 福井県健康福祉部保健予防課  
福井県衛生環境研究センター  
kansen@erc.pref.fukui.jp

## ◆注目疾患の動向

- 【今週の上位5疾患】①手足口病140名(6.09名) ②感染性胃腸炎92名(4.00名) ③RSウイルス感染症72名(3.13名) ④伝染性紅斑44名(1.91名) ⑤A群溶血性レンサ球菌咽頭炎42名(1.83名) ( )内は定点当たり人数
- 【報告数の多い疾患】①手足口病(140名) ②感染性胃腸炎(92名) ③RSウイルス感染症(72名) ④伝染性紅斑(44名) ⑤A群溶血性レンサ球菌咽頭炎(42名)
- 【手足口病】報告数は140名です。定点当たり報告数は減少しました(6.39名→6.09名)。地域別にみると、若狭地区17.00名、丹南地区9.60名、二州地区6.00名、坂井地区5.33名、奥越地区5.00名、福井市地区2.00名の順となっています。
- 【感染性胃腸炎】報告数は92名です。定点当たり報告数は増加しました(3.09名→4.00名)。地域別にみると、若狭地区6.00名、二州地区5.67名、丹南地区4.60名、坂井地区4.33名、福井市地区3.43名、奥越地区1.50名の順となっています。
- 【RSウイルス感染症】報告数は72名です。定点当たり報告数は増加しました(2.22名→3.13名)。地域別にみると、奥越地区10.50名、丹南地区3.80名、二州地区3.00名、福井市地区2.57名、坂井地区1.67名の順となっています。
- 【伝染性紅斑】報告数は44名です。定点当たり報告数は増加しました(1.61名→1.91名)。地域別にみると、奥越地区13.00名、二州地区2.00名、若狭地区1.50名、福井地区1.00名、福井市地区0.71名、坂井地区0.67名、丹南地区0.20名の順となっています。



※ 棒グラフは福井県、折れ線グラフは全国の数値を表しています。

◎ 各疾患の動向グラフについては福井県感染症情報のホームページをご覧ください。

## ◆感染症週報全国版の要点

2019年第34週(8月19日～8月25日)

発生動向総覧	<第34週> 伝染性紅斑の定点当たり報告数は増加し、過去5年間の同時期と比較してかなり多い
注目すべき感染症	<腸管出血性大腸菌感染症> 第34週までの累積報告数2,204例は、2015～2019年の各年同週までの累積報告数を比較すると、4番目に多い報告数であった
感染症関連情報	◆海外感染症情報 エボラウイルス病-コンゴ民主共和国(更新36) ◆その他 先天梅毒の届出に関する手引き(2019年2月5日現在)/風疹急増に関する緊急情報(2019年8月28日現在)
速報	<今週は該当記事はありません>

※ 詳細は国立感染症研究所感染症疫学センターのホームページをご覧ください。 <http://www.nih.go.jp/niid/ja/from-idsc.html>

◆全数届出の感染症(福井県)

- 1 類感染症：報告はありませんでした。
- 2 類感染症：結核（福井市2名、丹南1名）の報告がありました。
- 3 類感染症：腸管出血性大腸菌感染症（二州5名）の報告がありました。
- 4 類感染症：報告はありませんでした。
- 5 類感染症全数把握対象：急性脳炎（福井市1名）、カルバペネム耐性腸内細菌科細菌感染症（福井市1名）百日咳（二州1名）の報告がありました。

類型	病名	年齢						
		0～9	10～19	20～29	30～39	40～49	50～59	60以上
2類	結核							3
3類	腸管出血性大腸菌感染症	4			1			
5類	カルバペネム耐性腸内科細菌感染症							1
	急性脳炎							1
	百日咳		1					

◆福井県感染症発生動向調査

[定点報告:五類感染症(週報分)] 令和元年 第36週 令和元年9月2日(月)～令和元年9月8日(日)

定点種別 (定点数)	保健所 病名	福井市	福井	坂井	奥越	丹南	二州	若狭	計	前週	全国(35週)
インフルエンザ (37)	インフルエンザ (鳥インフルエンザを除く)					4 0.50			4 0.11	3 0.08	1929 0.39
小児科 (23)	RSウイルス感染症	18 2.57		5 1.67	21 10.50	19 3.80	9 3.00		72 3.13	51 2.22	7673 2.43
	咽頭結膜熱	7 1.00		2 0.67		6 1.20	1 0.33	5 2.50	21 0.91	19 0.83	1354 0.43
	A群溶血性レンサ球菌咽頭炎	9 1.29		4 1.33	3 1.50	15 3.00	10 3.33	1 0.50	42 1.83	40 1.74	3875 1.23
	感染性胃腸炎	24 3.43		13 4.33	3 1.50	23 4.60	17 5.67	12 6.00	92 4.00	71 3.09	9738 3.09
	水痘	3 0.43			1 0.50	1 0.20	6 2.00	4 2.00	15 0.65	5 0.22	509 0.16
	手足口病	14 2.00		16 5.33	10 5.00	48 9.60	18 6.00	34 17.00	140 6.09	147 6.39	9630 3.05
	伝染性紅斑	5 0.71	1 1.00	2 0.67	26 13.00	1 0.20	6 2.00	3 1.50	44 1.91	37 1.61	2255 0.71
	突発性発しん	4 0.57		2 0.67	1 0.50	2 0.40	2 0.67		11 0.48	8 0.35	1285 0.41
	ヘルパンギーナ	2 0.29		4 1.33	3 1.50	1 0.20	3 1.00		13 0.57	9 0.39	3828 1.21
	流行性耳下腺炎				1 0.50	1 0.20	1 0.33		3 0.13	3 0.13	297 0.09
眼科 (3)	急性出血性結膜炎		*	*	*		*	*			9 0.01
	流行性角結膜炎					1 1.00			1 0.33	1 0.33	549 0.79
基幹 (6)	細菌性髄膜炎										5 0.01
	無菌性髄膜炎										18 0.04
	マイコプラズマ肺炎		*	*			1 1.00		1 0.17		117 0.24
	クラミジア肺炎(オウム病は除く)										
	感染性胃腸炎(ロタウイルス)										5 0.01
	インフルエンザ(入院患者数)										※

インフルエンザは、小児科定点+内科定点

細字は定点当たり患者数

※)2018/2019シーズンの全国の集計は第20週で終了いたしました。

\*欄には定点はありません

◆福井県感染症発生動向調査(定点報告:五類感染症)

令和元年第36週 令和元年9月2日(月)～令和元年9月8日(日)

インフルエンザ 定点	インフルエンザ(鳥イン フルエンザを除く)	小児科 定点	RSウイ ルス感 染症	咽頭結 膜熱	A群溶 血性レ ンサ球 菌咽頭 炎	感染性 胃腸炎	水痘	手足口 病	伝染性 紅斑	突発性 発しん	ヘルパ ンギー ナ	流行性 耳下腺 炎	眼科・基幹 定点	急性出血 性結膜炎	流行性角 結膜炎	細菌性髄 膜炎	無菌性髄 膜炎	マイコプラ ズマ肺炎	クラミジア 肺炎(オウ ム病を除 く)	感染性胃 腸炎(ロタ ウイルス)	インフル エンザ(入 院患者 数)	
～5ヶ月		～5ヶ月	6			1		1					～5ヶ月									
～11ヶ月		～11ヶ月	14	1	1	5		7	1	6	1		～11ヶ月									
1歳		1歳	34	5		19		32	6	4	4		1歳									
2歳		2歳	13	7	3	12		36	1	1	2		2歳									
3歳		3歳	4	2	8	9	1	30	4		3		3歳									
4歳	1	4歳	1	3	3	11	1	20	9		2		4歳									
5歳		5歳		3	6	10	7	7	8		1		5歳									
6歳		6歳			7	7	5	3	8			1	6歳									
7歳		7歳			7	2		2	4				7歳									
8歳		8歳			1	4		1					8歳									
9歳	2	9歳			1	3		1					9歳									
10～14歳		10～14歳			5	5	1		1			2	10～14歳									
15～19歳		15～19歳				1			1				15～19歳					1				
20～29歳		20歳以上				3			1				20～29歳									
30～39歳													30～39歳									
40～49歳	1												40～49歳									
50～59歳													50～59歳									
60～69歳													60～69歳		1							
70～79歳													70歳以上									
80歳以上																						
合計	4	合計	72	21	42	92	15	140	44	11	13	3	合計		1			1				
前期計	3	前期計	51	19	40	71	5	147	37	8	9	3	前期計		1							
当期間/前期	1.33	当期間/前期	1.41	1.11	1.05	1.3	3	0.95	1.19	1.38	1.44	1	当期間/前期	***	1	***	***	***	***	***	***	***
増減数	1	増減数	21	2	2	21	10	-7	7	3	4		増減数					1				

\*\*\*は前期計が"0"のとき