

福井県感染症発生動向調査速報

<<令和元年>>

<週報> 第34週 (令和元年8月19日～8月25日)

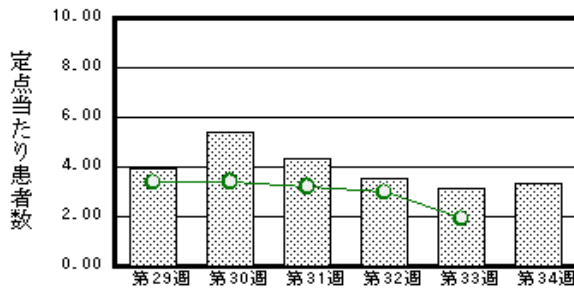
発行日： 令和元年8月28日

発行： 福井県健康福祉部保健予防課
福井県衛生環境研究センター
kansen@erc.pref.fukui.jp

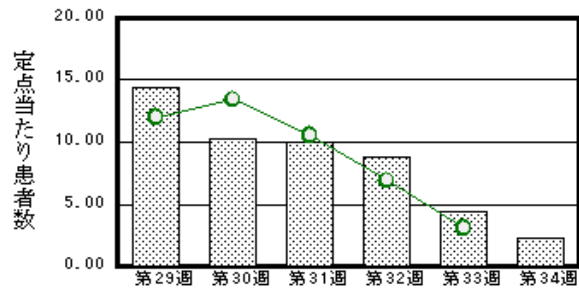
◆注目疾患の動向

- 【今週の上位5疾患】①感染性胃腸炎77名(3.35名) ②手足口病51名(2.22名) ③A群溶血性レンサ球菌咽頭炎36名(1.57名) ④伝染性紅斑28名(1.22名) ⑤咽頭結膜熱22名(0.96名) ()内は定点当たり人数
- 【報告数の多い疾患】①感染性胃腸炎(77名) ②手足口病(51名) ③A群溶血性レンサ球菌咽頭炎(36名) ④伝染性紅斑(28名) ⑤咽頭結膜熱(22名)
- 【感染性胃腸炎】報告数は77名です。定点当たり報告数は増加しました(3.13名→3.35名)。地域別にみると、福井市地区4.71名、二州地区3.67名、丹南地区3.40名、坂井地区3.33名、奥越地区1.50名、若狭地区1.50名の順となっています。
- 【手足口病】報告数は51名です。定点当たり報告数は減少しました(4.35名→2.22名)。地域別にみると、若狭地区6.50名、二州地区3.33名、丹南地区3.00名、奥越地区2.00名、坂井地区1.67名、福井市地区0.57名の順となっています。
- 【A群溶血性レンサ球菌咽頭炎】報告数は36名です。定点当たり報告数は増加しました(0.61名→1.57名)。地域別にみると、二州地区2.67名、丹南地区2.60名、奥越地区2.00名、福井市地区1.29名、若狭地区1.00名の順となっています。
- 【伝染性紅斑】報告数は28名です。定点当たり報告数は増加しました(0.52名→1.22名)。地域別にみると、奥越地区8.50名、若狭地区2.50名、福井市地区0.43名、丹南地区0.40名、坂井地区0.33名の順となっています。

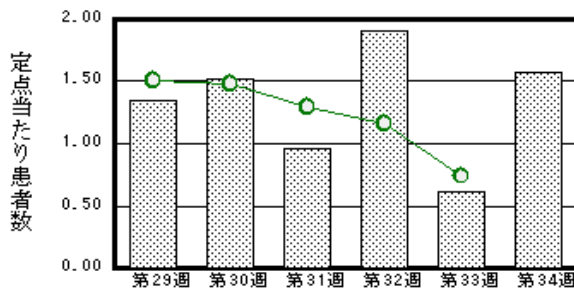
感染性胃腸炎



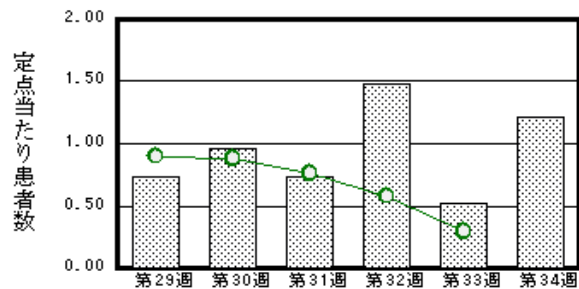
手足口病



A群溶血性レンサ球菌咽頭炎



伝染性紅斑



※ 棒グラフは福井県、折れ線グラフは全国の数値を表しています。

◎ 各疾患の動向グラフについては福井県感染症情報のホームページをご覧ください。

◆感染症週報全国版の要点

2019年第31週(7月29日～8月4日)、2019年第32週(8月5日～8月11日)

発生動向総覧	<第31・32週>第32週の伝染性紅斑の定点当たり報告数は3週連続で減少したが、過去5年間の同時期と比較してやや多い
注目すべき感染症	<今週は該当記事はありません>
感染症関連情報	<ul style="list-style-type: none"> ◆海外感染症情報 ペルーにおけるジカウイルス感染症およびデング熱に対する衛生学的緊急事態宣言の発出情報について/エボラウイルス病-コンゴ民主共和国(更新32) ◆その他 風疹急増に関する緊急情報(2019年8月7日現在)
速報	<今週は該当記事はありません>

※ 詳細は国立感染症研究所感染症疫学センターのホームページをご覧ください。http://www.nih.go.jp/niid/ja/from-idsc.html

◆全数届出の感染症(福井県)

- 1 類感染症：報告はありませんでした。
- 2 類感染症：結核（丹南1名）の報告がありました。
- 3 類感染症：腸管出血性大腸菌感染症（福井市1名）の報告がありました。
- 4 類感染症：レジオネラ症（丹南1名）の報告がありました。
- 5 類感染症全数把握対象：百日咳（福井市1名）の報告がありました。

類型	病名	年齢							
		0～9	10～19	20～29	30～39	40～49	50～59	60以上	
2類	結核								1
3類	腸管出血性大腸菌感染症				1				
4類	レジオネラ症								1
5類	百日咳		1						

◆福井県感染症発生動向調査

[定点報告:五類感染症(週報分)]

令和元年 第34週

令和元年8月19日(月)～令和元年8月25日(日)

定点種別 (定点数)	保健所 病名	福井市	福井	坂井	奥越	丹南	二州	若狭	計	前週	全国(33週)
インフルエンザ [*] (37)	インフルエンザ (鳥インフルエンザ [*] を除く)									1 0.03	1075 0.23
小児科 (23)	RSウイルス感染症	8 1.14		4 1.33	4 2.00	2 0.40	1 0.33	1 0.50	20 0.87	50 2.17	3974 1.32
	咽頭結膜熱	7 1.00		1 0.33	1 0.50	6 1.20	3 1.00	4 2.00	22 0.96	9 0.39	1054 0.35
	A群溶血性レンサ球菌咽頭炎	9 1.29			4 2.00	13 2.60	8 2.67	2 1.00	36 1.57	14 0.61	2235 0.74
	感染性胃腸炎	33 4.71		10 3.33	3 1.50	17 3.40	11 3.67	3 1.50	77 3.35	72 3.13	5755 1.91
	水痘	3 0.43				1 0.20	5 1.67	2 1.00	11 0.48	2 0.09	585 0.19
	手足口病	4 0.57		5 1.67	4 2.00	15 3.00	10 3.33	13 6.50	51 2.22	100 4.35	9147 3.04
	伝染性紅斑	3 0.43		1 0.33	17 8.50	2 0.40		5 2.50	28 1.22	12 0.52	870 0.29
	突発性発しん	4 0.57			1 0.50	5 1.00	4 1.33	1 0.50	15 0.65	7 0.30	751 0.25
	ヘルパンギーナ	1 0.14			1 0.50		3 1.00		5 0.22	20 0.87	2846 0.95
	流行性耳下腺炎										189 0.06
眼科 (3)	急性出血性結膜炎		*	*	*		*	*			1 0.00
	流行性角結膜炎					1 1.00			1 0.33	3 1.00	362 0.55
基幹 (6)	細菌性髄膜炎										9 0.02
	無菌性髄膜炎									3 0.50	27 0.06
	マイコプラズマ肺炎		*	*							92 0.19
	クラミジア肺炎(オウム病は除く)										
	感染性胃腸炎(ロタウイルス)										9 0.02
	インフルエンザ (入院患者数)										

インフルエンザは、小児科定点+内科定点
細字は定点当たり患者数

*欄には定点はありません

※)2018/2019シーズンの全国の集計は第20週で終了いたしました。

◆福井県感染症発生動向調査(定点報告:五類感染症)

令和元年第34週 令和元年8月19日(月)～令和元年8月25日(日)

インフルエンザ 定点	インフルエンザ(鳥イン フルエンザを除く)	小児科 定点	RSウイ ルス感 染症	咽頭結 膜熱	A群溶 血性レ ンサ球 菌咽頭 炎	感染性 胃腸炎	水痘	手足口 病	伝染性 紅斑	突発性 発しん	ヘルパ ンギー ナ	流行性 耳下腺 炎	眼科・基幹 定点	急性出血 性結膜炎	流行性角 結膜炎	細菌性髄 膜炎	無菌性髄 膜炎	マイコプラ ズマ肺炎	クラミジア 肺炎(オウ ム病を除 く)	感染性胃 腸炎(ロタ ウイルス)	インフル エンザ(入 院患者 数)	
～5ヶ月		～5ヶ月	4			2		2					～5ヶ月									
～11ヶ月		～11ヶ月	4	1		10		2		7			～11ヶ月									
1歳		1歳	6	5	1	9	1	10		5	1		1歳									
2歳		2歳	2	6	3	5		17	5	2			2歳									
3歳		3歳	2	5	6	13		6	6		3		3歳									
4歳		4歳	1	1	8	7	1	5	4	1			4歳									
5歳		5歳	1	1	4	5	4	3	6				5歳									
6歳		6歳		1	6	2	3	2	1				6歳									
7歳		7歳			3	2		3	1		1		7歳									
8歳		8歳			2	4	1						8歳									
9歳		9歳		1		2	1						9歳									
10～14歳		10～14歳		1	1	10		1	3				10～14歳									
15～19歳		15～19歳				2							15～19歳									
20～29歳		20歳以上			2	4			2				20～29歳		1							
30～39歳													30～39歳									
40～49歳													40～49歳									
50～59歳													50～59歳									
60～69歳													60～69歳									
70～79歳													70歳以上									
80歳以上																						
合計		合計	20	22	36	77	11	51	28	15	5		合計		1							
前期計	1	前期計	50	9	14	72	2	100	12	7	20		前期計		3		3					
当期間/前期		当期間/前期	0.4	2.44	2.57	1.07	5.5	0.51	2.33	2.14	0.25	***	当期間/前期	***	0.33	***		***	***	***	***	
増減数	-1	増減数	-30	13	22	5	9	-49	16	8	-15		増減数		-2		-3					

***は前期計が"0"のとき