

# 福井県感染症発生動向調査速報

<<令和元年>>

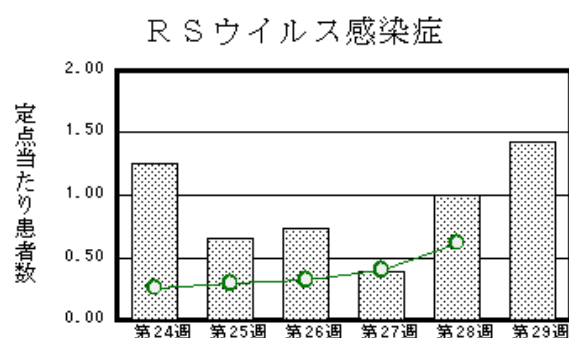
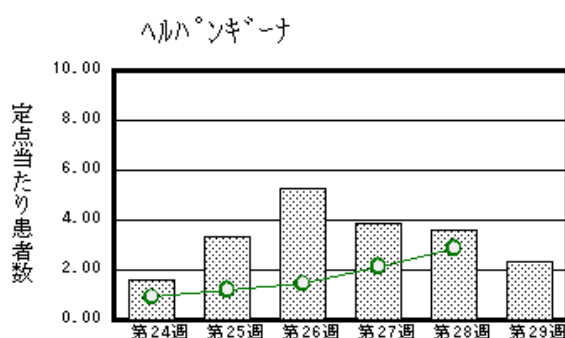
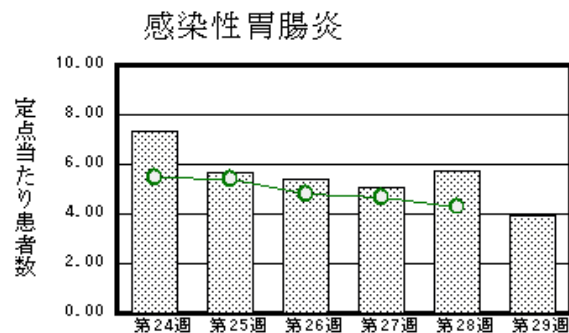
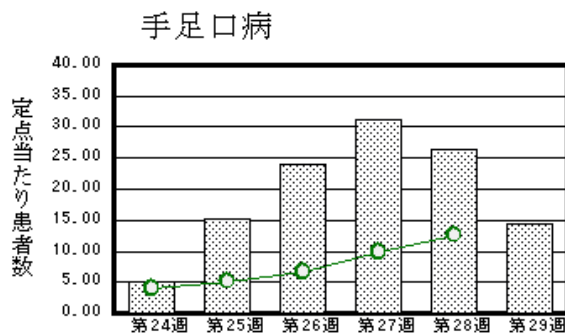
<週報> 第29週 (令和元年 7月15日～7月21日)

発行日： 令和元年7月24日

発行： 福井県健康福祉部保健予防課  
福井県衛生環境研究センター  
kansen@erc.pref.fukui.jp

## ◆注目疾患の動向

- 【今週の上位5疾患】①手足口病331名 (14.39名) ②感染性胃腸炎91名 (3.96名) ③ヘルパンギーナ54名 (2.35名) ④RSウイルス感染症33名 (1.43名) ⑤A群溶血性レンサ球菌咽頭炎31名 (1.35名)  
( )内は定点当たり人数
- 【報告数の多い疾患】①手足口病(331名) ②感染性胃腸炎(91名) ③ヘルパンギーナ(54名) ④RSウイルス感染症(33名) ⑤A群溶血性レンサ球菌咽頭炎(31名)
- 【手足口病】報告数は331名です。定点当たり報告数は減少しました(26.39名→14.39名)。地域別にみると、坂井地区18.67名、二州地区17.33名、若狭地区17.00名、福井市地区16.14名、奥越地区11.00名、丹南地区10.80名の順となっています。
- 【感染性胃腸炎】報告数は91名です。定点当たり報告数は減少しました(5.74名→3.96名)。地域別にみると、二州地区6.00名、丹南地区5.40名、福井市地区4.86名、奥越地区2.50名、坂井地区1.67名、若狭地区1.00名の順となっています。
- 【ヘルパンギーナ】報告数は54名です。定点当たり報告数は減少しました(3.57→2.35名)。地域別にみると、若狭地区3.50名、福井市地区3.43名、二州地区3.00名、丹南地区1.60名、奥越地区1.50名、坂井地区1.00名の順となっています。
- 【RSウイルス感染症】報告数は33名です。定点当たり報告数は増加しました(1.00名→1.43名)。地域別にみると、奥越地区3.50名、福井市地区2.43名、坂井地区1.33名、丹南地区0.80名、若狭地区0.50名の順となっています。



※ 棒グラフは福井県、折れ線グラフは全国の数値を表しています。

◎ 各疾患の動向グラフについては福井県感染症情報のホームページをご覧ください。

## ◆感染症週報全国版の要点

2019年第27週(7月1日～7月7日)

発生動向総覧	<第27週>手足口病の定点当たり報告数は第19週以降増加が続いており、過去5年間の同時期と比較してかなり多い
注目すべき感染症	<今週は該当記事はありません>
感染症関連情報	◆その他 風疹急増に関する緊急情報(2019年7月10日現在)
速報	<今週は該当記事はありません>

※ 詳細は国立感染症研究所感染症疫学センターのホームページをご覧ください。 <http://www.nih.go.jp/niid/ja/from-idsc.html>

◆全数届出の感染症(福井県)

- 1 類感染症：報告はありませんでした。
- 2 類感染症：結核（福井市1名、奥越1名）の報告がありました。
- 3 類感染症：腸管出血性大腸菌感染症（丹南1名、二州3名）の報告がありました。
- 4 類感染症：報告はありませんでした。
- 5 類感染症全数把握対象：百日咳（福井市2名、二州1名）の報告がありました。

類型	病名	年齢						
		0～9	10～19	20～29	30～39	40～49	50～59	60以上
2類	結核	1						1
3類	腸管出血性大腸菌感染症			1	1			2
5類	百日咳	2	1					

◆福井県感染症発生動向調査

[定点報告:五類感染症(週報分)] 令和元年 第29週 令和元年7月15日(月)～令和元年7月21日(日)

定点種別 (定点数)	保健所 病名	福井市	福井	坂井	奥越	丹南	二州	若狭	計	前週	全国(28週)
インフルエンザ (37)	インフルエンザ (鳥インフルエンザを除く)									3 0.08	919 0.19
小児科 (23)	RSウイルス感染症	17 2.43		4 1.33	7 3.50	4 0.80		1 0.50	33 1.43	23 1.00	1969 0.62
	咽頭結膜熱	3 0.43		1 0.33		2 0.40			6 0.26	11 0.48	1979 0.63
	A群溶血性レンサ球菌咽頭炎	6 0.86			5 2.50	15 3.00	5 1.67		31 1.35	34 1.48	6162 1.95
	感染性胃腸炎	34 4.86		5 1.67	5 2.50	27 5.40	18 6.00	2 1.00	91 3.96	132 5.74	13539 4.29
	水痘							2 1.00	2 0.09	8 0.35	1166 0.37
	手足口病	113 16.14		56 18.67	22 11.00	54 10.80	52 17.33	34 17.00	331 14.39	607 26.39	39913 12.64
	伝染性紅斑	3 0.43	1 1.00	6 2.00	2 1.00	2 0.40	3 1.00		17 0.74	17 0.74	2863 0.91
	突発性発しん	2 0.29		1 0.33		2 0.40	1 0.33		6 0.26	13 0.57	1488 0.47
	ヘルパンギーナ	24 3.43		3 1.00	3 1.50	8 1.60	9 3.00	7 3.50	54 2.35	82 3.57	9104 2.88
	流行性耳下腺炎	2 0.29							2 0.09	4 0.17	402 0.13
眼科 (3)	急性出血性結膜炎		*	*	*		*	*			5 0.01
	流行性角結膜炎	1 0.50				1 1.00			2 0.67	3 1.00	497 0.71
基幹 (6)	細菌性髄膜炎									1 0.17	11 0.02
	無菌性髄膜炎										27 0.06
	マイコプラズマ肺炎	1 0.50	*	*					1 0.17	3 0.50	72 0.15
	クラミジア肺炎(オウム病は除く)									1 0.17	1 0.00
	感染性胃腸炎(ロタウイルス)									3 0.50	30 0.06
	インフルエンザ(入院患者数)										※

インフルエンザは、小児科定点+内科定点

\*欄には定点はありません

細字は定点当たり患者数

※)2018/2019シーズンの全国の集計は第20週で終了いたしました。

◆福井県感染症発生動向調査(定点報告:五類感染症)

令和元年第29週 令和元年7月15日(月)～令和元年7月21日(日)

インフルエンザ 定点	インフルエンザ(鳥イン フルエンザを除く)	小児科 定点	RSウイ ルス感 染症	咽頭結 膜熱	A群溶 血性レ ンサ球 菌咽頭 炎	感染性 胃腸炎	水痘	手足口 病	伝染性 紅斑	突発性 発しん	ヘルパ ンギー ナ	流行性 耳下腺 炎	眼科・基幹 定点	急性出血 性結膜炎	流行性角 結膜炎	細菌性髄 膜炎	無菌性髄 膜炎	マイコプラ ズマ肺炎	クラミジア 肺炎(オウ ム病を除 く)	感染性胃 腸炎(ロタ ウイルス)	インフル エンザ(入 院患者 数)	
～5ヶ月		～5ヶ月	3	1				5			2		～5ヶ月									
～11ヶ月		～11ヶ月	10	1		8	1	41		3	9		～11ヶ月									
1歳		1歳	13	3	3	22	1	91		3	15		1歳									
2歳		2歳	3	1	3	9		70			9		2歳									
3歳		3歳	3		5	11		53	2		5		3歳									
4歳		4歳			3	5		37	4		7		4歳									
5歳		5歳	1		5	7		12	6		3	2	5歳									
6歳		6歳			1	4		11	2				6歳									
7歳		7歳			5	5		3	2		2		7歳									
8歳		8歳				5		2			1		8歳									
9歳		9歳				3		3	1				9歳									
10～14歳		10～14歳			4	10		2					10～14歳									
15～19歳		15～19歳				1							15～19歳									
20～29歳		20歳以上			2	1		1			1		20～29歳		1							
30～39歳													30～39歳		1							
40～49歳													40～49歳									
50～59歳													50～59歳							1		
60～69歳													60～69歳									
70～79歳													70歳以上									
80歳以上																						
合計		合計	33	6	31	91	2	331	17	6	54	2	合計		2				1			
前期計	3	前期計	23	11	34	132	8	607	17	13	82	4	前期計		3	1		3	1	3		
当期間/前期		当期間/前期	1.43	0.55	0.91	0.69	0.25	0.55	1	0.46	0.66	0.5	当期間/前期	***	0.67		***	0.33			***	
増減数	-3	増減数	10	-5	-3	-41	-6	-276		-7	-28	-2	増減数		-1	-1		-2	-1	-3		

\*\*\*は前期計が"0"のとき