

# 福井県感染症発生動向調査速報

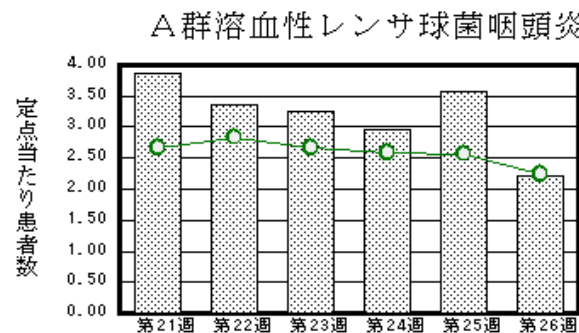
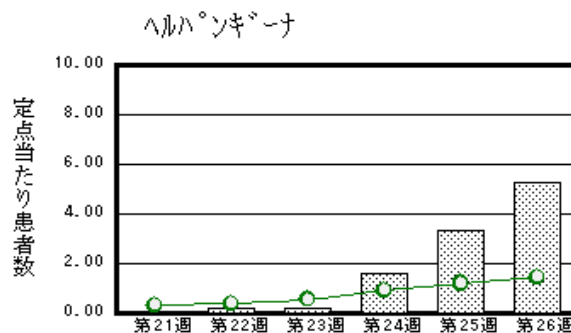
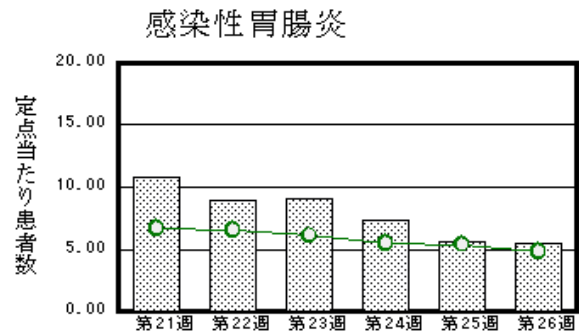
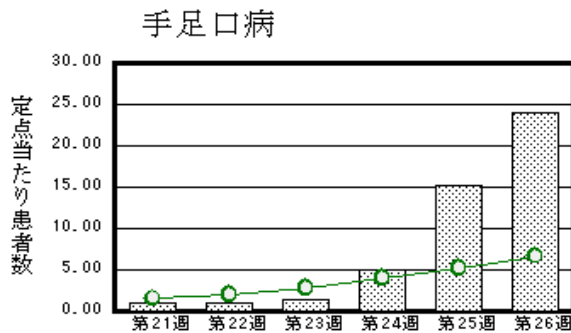
<<令和元年>>

<週報> 第26週 (令和元年 6月24日～6月30日)

発行日： 令和元年7月3日  
 発行： 福井県健康福祉部保健予防課  
 福井県衛生環境研究センター  
 kansen@erc.pref.fukui.jp

## ◆注目疾患の動向

- 【今週の上位5疾患】①手足口病553名(24.04名) ②感染性胃腸炎125名(5.43名) ③ヘルパンギーナ122名(5.30名) ④A群溶血性レンサ球菌咽頭炎51名(2.22名) ⑤咽頭結膜熱19名(0.83名) ( )内は定点あたり人数
- 【報告数の多い疾患】①手足口病(553名) ②感染性胃腸炎(125名) ③ヘルパンギーナ(122名) ④A群溶血性レンサ球菌咽頭炎(51名) ⑤咽頭結膜熱(19名)
- 【手足口病】報告数は553名です。定点当たり報告数は増加しました(15.26名→24.04名)。地域別にみると、丹南地区36.60名、福井市地区30.29名、坂井地区20.00名、奥越地区17.00名、若狭地区14.50名、二州地区10.00名、福井地区5.00名の順となっています。
- 【感染性胃腸炎】報告数は125名です。定点当たり報告数は減少しました(5.65名→5.43名)。地域別にみると、二州地区10.33名、福井市地区6.29名、若狭地区5.50名、坂井地区4.67名、丹南地区4.20名、奥越地区2.00名の順となっています。
- 【ヘルパンギーナ】報告数は122名です。定点当たり報告数は増加しました(3.35名→5.30名)。地域別にみると、二州地区10.33名、福井市地区7.14名、坂井地区4.33名、福井地区4.00名、奥越地区3.50名、丹南地区3.20名、若狭地区0.50名の順となっています。
- 【A群溶血性レンサ球菌咽頭炎】報告数は51名です。定点当たり報告数は減少しました(3.57名→2.22名)。地域別にみると、奥越地区5.00名、二州地区4.33名、丹南地区2.60名、坂井地区2.00名、若狭地区2.00名、福井市地区0.71名の順となっています。



※ 棒グラフは福井県、折れ線グラフは全国の数値を表しています。  
 ◎ 各疾患の動向グラフについては福井県感染症情報のホームページをご覧ください。

## ◆感染症週報全国版の要点

2019年第24週(6月10日～6月16日)

発生動向総覧	<第24週> 手足口病の定点当たり報告数は第19週以降増加が続いており、過去5年間の同時期と比較してかなり多い
注目すべき感染症	<腸管出血性大腸菌感染症> 2019年第24週までの累積報告数733例は、直近5年間の各年同週までの累積報告数と比較して、2018年に次ぐ報告数であった
感染症関連情報	◆海外感染症情報 エボラウイルス病-ウガンダ共和国/エボラウイルス病-コンゴ民主共和国(更新26)/ペルーにおけるギラン・バレー症候群集団発生にかかる情報 ◆その他 風疹急増に関する緊急情報(2019年6月19日現在)
速報	<今週は該当記事はありません>

※ 詳細は国立感染症研究所感染症疫学センターのホームページをご覧ください。 <http://www.nih.go.jp/niid/ja/from-idsc.html>

◆全数届出の感染症(福井県)

- 1類感染症: 報告はありませんでした。
- 2類感染症: 報告はありませんでした。
- 3類感染症: 報告はありませんでした。
- 4類感染症: 報告はありませんでした。
- 5類感染症全数把握対象: 水痘(福井市1名)、百日咳(福井市2名、坂井2名、二州3名)の報告がありました。

類型	病名	年齢							
		0～9	10～19	20～29	30～39	40～49	50～59	60以上	
5類	水痘		1						
	百日咳		5		1				1

◆福井県感染症発生動向調査

[定点報告: 五類感染症(週報分)] 令和元年 第26週 令和元年6月24日(月)～令和元年6月30日(日)

定点種別 (定点数)	保健所 病名	福井市	福井	坂井	奥越	丹南	二州	若狭	計	前週	全国(25週)
インフルエンザ (37)	インフルエンザ (鳥インフルエンザを除く)					6 0.75			6 0.16		977 0.20
小児科 (23)	RSウイルス感染症	10 1.43	1 1.00	1 0.33	1 0.50	3 0.60	1 0.33		17 0.74	15 0.65	925 0.29
	咽頭結膜熱	6 0.86		2 0.67	4 2.00	4 0.80	1 0.33	2 1.00	19 0.83	28 1.22	2151 0.68
	A群溶血性レンサ球菌咽頭炎	5 0.71		6 2.00	10 5.00	13 2.60	13 4.33	4 2.00	51 2.22	82 3.57	8161 2.57
	感染性胃腸炎	44 6.29		14 4.67	4 2.00	21 4.20	31 10.33	11 5.50	125 5.43	130 5.65	17113 5.40
	水痘	2 0.29				1 0.20		1 0.50	4 0.17	6 0.26	1162 0.37
	手足口病	212 30.29	5 5.00	60 20.00	34 17.00	183 36.60	30 10.00	29 14.50	553 24.04	351 15.26	16417 5.18
	伝染性紅斑	4 0.57		5 1.67	1 0.50	3 0.60			13 0.57	16 0.70	2938 0.93
	突発性発しん	4 0.57		1 0.33	1 0.50	2 0.40	4 1.33	2 1.00	14 0.61	5 0.22	1560 0.49
	ヘルパンギーナ	50 7.14	4 4.00	13 4.33	7 3.50	16 3.20	31 10.33	1 0.50	122 5.30	77 3.35	3788 1.19
流行性耳下腺炎					1 0.20			1 0.04		422 0.13	
眼科 (3)	急性出血性結膜炎		*	*	*		*	*			7 0.01
	流行性角結膜炎					1 1.00			1 0.33		476 0.68
基幹 (6)	細菌性髄膜炎										8 0.02
	無菌性髄膜炎										16 0.03
	マイコプラズマ肺炎		*	*						2 0.33	66 0.14
	クラミジア肺炎(オウム病は除く)						1 1.00		1 0.17		1 0.00
	感染性胃腸炎(ロタウイルス)					2 2.00	1 1.00		3 0.50	1 0.17	104 0.22
インフルエンザ(入院患者数)										※	

インフルエンザは、小児科定点+内科定点 \*欄には定点はありません  
 細字は定点当たり患者数  
 ※)2018/2019シーズンの全国の集計は第20週で終了いたしました。

◆福井県感染症発生動向調査(定点報告:五類感染症)

令和元年第26週 令和元年6月24日(月)～令和元年6月30日(日)

インフルエンザ 定点	インフルエンザ(鳥イン フルエンザを除く)	小児科 定点	RSウイ ルス感 染症	咽頭結 膜熱	A群溶 血性レ ンサ球 菌咽頭 炎	感染性 胃腸炎	水痘	手足口 病	伝染性 紅斑	突発性 発しん	ヘルパ ンギー ナ	流行性 耳下腺 炎	眼科・基幹 定点	急性出血 性結膜炎	流行性角 結膜炎	細菌性髄 膜炎	無菌性髄 膜炎	マイコプラ ズマ肺炎	クラミジア 肺炎(オウ ム病を除 く)	感染性胃 腸炎(ロタ ウイルス)	インフル エンザ(入 院患者 数)	
～5ヶ月		～5ヶ月	2					5					～5ヶ月									
～11ヶ月		～11ヶ月	6			1	1	54		7	16		～11ヶ月									
1歳		1歳	6	7	4	12	1	308	1	7	33		1歳								1	
2歳		2歳	1	8	3	21		112	1		38	1	2歳								1	
3歳	1	3歳	2		7	24	1	35			13		3歳								1	
4歳	1	4歳		3	9	15		14	5		5		4歳									
5歳		5歳			7	12		11	1		11		5歳									
6歳	3	6歳			7	6		6			3		6歳									
7歳		7歳		1	5	7		2	1		1		7歳									
8歳	1	8歳			3	4	1	3	4				8歳									
9歳		9歳			3	6					2		9歳									
10～14歳		10～14歳			3	12		1					10～14歳									
15～19歳		15～19歳				2							15～19歳									
20～29歳		20歳以上				3		2					20～29歳									
30～39歳													30～39歳		1							
40～49歳													40～49歳									
50～59歳													50～59歳									
60～69歳													60～69歳									
70～79歳													70歳以上							1		
80歳以上																						
合計	6	合計	17	19	51	125	4	553	13	14	122	1	合計		1					1	3	
前期計		前期計	15	28	82	130	6	351	16	5	77		前期計						2		1	
当期間/前期	***	当期間/前期	1.13	0.68	0.62	0.96	0.67	1.58	0.81	2.8	1.58	***	当期間/前期	***	***	***	***		***		3	***
増減数	6	増減数	2	-9	-31	-5	-2	202	-3	9	45	1	増減数		1				-2	1	2	

\*\*\*は前期計が"0"のとき